

한국전력 에너지 효율향상 사업 농업인 특별지원 안내



지원개요

- 지원내용 : 에너지 효율향상을 위한 고효율 기기로의 교체(또는 설치)비용 지원
- 지원대상 : 한전과 전기사용계약을 체결한 고객 중 계약종별이 "농사용전력"에 해당하는 고객

신청안내

- 신청기간 : 2026. 5.18 ~ 2026. 12. 18 (예산 소진시 종료)
- 신청방법 : 방문, 우편, 홈페이지 ▶ 세부내용은 '한전ON' 홈페이지 내 공고문 참조
- 신청서류 : '한전ON' 홈페이지 내 기기별 [기준 및 양식 다운받기] 참조 (QR코드)
- 지원절차 ※ 반드시 기기교체 전 한전으로 신청서 제출

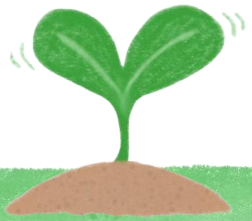


지원기기 및 지원금

구 분	일반고객	농어민	일반고객 대비
고효율 LED 스마트 LED	77천원/절감전력kW (사업자당 100백만원 한도)	231천원/절감전력kW (사업자당 100백만원 한도)	3배 상향 지원
고효율 인버터	용량별(kW) 303~6,030천원 (사업자당 200백만원 한도)	용량별(kW) 909~18,090천원 (사업자당 200백만원 한도)	
고효율 변압기	용량별(kVA) 1,600~5,900천원 (사업자당 100백만원 한도)	용량별(kVA) 4,800~17,700천원 (사업자당 100백만원 한도)	
인버터제어형 공기압축기	규격별(kW) 901천원~2,610천원 (사업자당 100백만원 한도)	규격별(kW) 2,703천원~7,830천원 (사업자당 100백만원 한도)	
고효율 터보압축기	규격별(kW) 3,000천원~12,000천원 (사업자당 100백만원 한도)	규격별(kW) 9,000천원~36,000천원 (사업자당 100백만원 한도)	
시설원에 EHP	114천원/절감전력kW (사업자당 100백만원 한도) * 5월 18일 이전 접수 고객	114천원/절감전력kW (사업자당 100백만원 한도)	

※ 기기 구매가격의 70%한도

한국전력 에너지 효율향상 사업 농업인 특별지원 안내



담당자 연락처

지사명	관할지역	연락처
본부(수원)	수원시 장안구, 팔달구, 영통구	031-230-8152
서수원지사	수원시 권선구 화성시 병점1,2동, 진안동, 반월동, 기배동, 화산동, 동탄1,2동	031-228-9228
오산지사	오산시 화성시 향남읍, 양감면, 정남면, 동탄4~9동	031-370-2216
화성지사	화성시 마도면, 남양읍, 봉담읍, 매송면, 비봉면, 송산면, 서신면, 새솔동 안산시 대부북동, 대부남동, 대부동동, 선감동 인천광역시 영흥면	031-369-1212
안산지사	안산시 (대부도 제외) 시흥시 시화공단	031-412-6313
평택지사	평택시 팽성읍, 오성면, 서탄면, 진위면, 고덕면	031-650-4212
서평택지사	화성시 우정읍, 팔탄면, 장안면 평택시 포승읍, 청북면, 안중읍, 현덕면	031-8054-6212
광명지사	광명시 (광명역세권지구 제외)	02-2680-3223
안양군포의왕	안양시, 군포시, 의왕시	031-450-2213
성남지사	성남시	031-750-3213
서용인지사	용인시 수지구, 기흥구	031-8065-7212
동용인지사	용인시 처인구	031-330-2215
광주지사	광주시	031-760-5212
안성지사	안성시	031-670-2213
하남지사	하남시	031-790-2224
이천지사	이천시	031-630-7212
여주지사	여주시	031-880-2213