

# 고구마

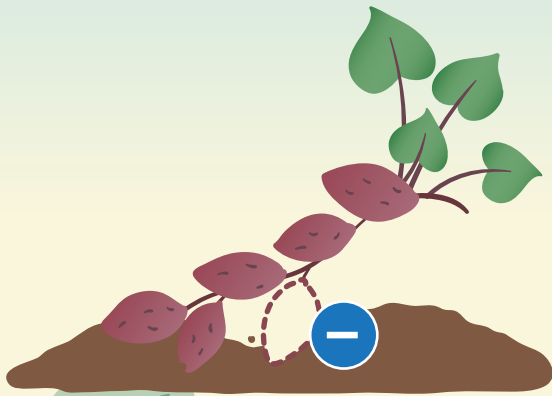
2017년 경기도 고구마 생산량 전년대비 5.8% 감소한 5만 195톤 내외 전망



## 2017년 고구마 재배면적(8월말)

타작목에서 전환 등 영향으로  
고구마 재배면적 3,867ha

전년 대비 1.0% 증가 ↑



## 2017년 경기도 고구마 예상 단위수량

고구마 덩이뿌리 비대 저하 등 영향으로  
1,298kg/10a

전년 대비 6.7% 감소 ↓



## 2017년 경기도 고구마 생산량 전망

5만 195톤

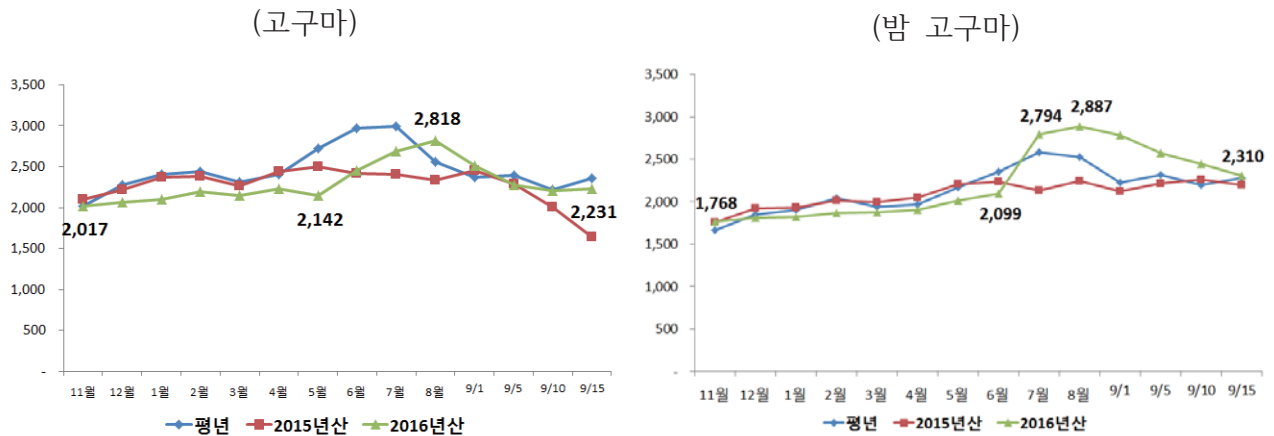
전년대비 5.8% 감소 ↓

# 가격동향

## ■ 9월 15일 현재 고구마 도매가격은 전년대비 36.3% 상승한 2,231원/kg

- 국내 고구마 도매가격은 6월부터 상승세로 전환되면서 7~8월 단경기 가격이 상승하다가 9월 1일부터 9월 15일까지 보합세를 유지하고 있다.
- 이에 따라 2017년 9월 15일 현재 고구마 상품 도매가격은 2,231원/kg으로 전년대비 36.3% 높은 수준이다. 하지만 평년에 비해선 5.6% 낮은 수준으로 유지되고 있다.
- 2016년산 단경기(7월~8월) 평균 고구마 가격은 kg당 2,752원으로 작년 수확기(11~12월) 대비 34.7% 높은 수준이었다.

### 고구마 도매가격 동향(상품, 원/kg)



주 : 1. 9월은 5일 이동평균(전후 2일간을 포함한 5일간의 평균치)으로 계산하였으며 도매가격은 경락가격임  
 2. 평년은 2012~2016년산 고구마 가격 해당 월의 최대, 최소를 제외한 평균임  
 출처: 서울시농수산물공사

## ■ 9월 15일 현재 호박 고구마 도매가격은 전년대비 12.8%, 평년 대비 13.5% 하락한 2,265원/kg

- 호박 고구마 도매가격은 5월부터 상승세로 전환된 이후 7월부터 9월 10일까지 전년보다 높은 가격을 유지하였으나 9월 15일 현재는 전년보다 낮게 유지되고 있다.
- 이에 따라 2017년 9월 15일 현재 호박 고구마 도매가격은 2,265원/kg으로 전년대비 12.8%, 평년 대비 13.5% 낮은 수준이다.

### 호박 고구마 도매가격 추이(상품, 원/kg)

	5월	6월	7월	8월	9/1	9/5	9/10	9/15
평년	2,764	3,028	3,018	2,582	2,433	2,456	2,336	2,620
2015년산	2,515	2,471	2,424	2,310	2,458	2,291	2,062	2,599
2016년산	1,800	1,804	2,697	2,856	2,609	2,357	2,253	2,265
전년대비	-28.4%	-27.0%	11.3%	23.7%	6.1%	2.9%	9.3%	-12.8%
평년대비	-34.9%	-40.4%	-10.6%	10.6%	7.2%	-4.0%	-3.6%	-13.5%

주: 9월은 5일 이동평균(전후 2일간을 포함한 5일간의 평균치)으로 계산함. 평년은 2012~2016년산 고구마 가격 해당 월의 최대, 최소를 제외한 평균임  
 출처: 서울시농수산물공사

## ■ 2017년 전국 고구마 재배면적은 전년대비 7.9% 감소한 2만 1,332ha

- 통계청 발표에 따르면, 2017년 전국 고구마 재배면적은 전년 대비 7.9% 감소한 2만 1,332ha로 나타났다.
- 충청, 호남, 영남지역은 전년에 비해 대부분 감소하였으나 강원도는 전년대비 18.1%, 경기도는 전년대비 1.0% 증가하였다.

고구마 재배면적 비교

지역	2016년(ha)	2017년(ha)	증감률(%)
경기도	3,827	3,867	1.0
강원도	437	516	18.1
충청	5,203	4,821	-7.3
호남	9,196	8,244	-10.4
영남	2,953	2,482	-15.9
전국	23,151	21,332	-7.9

자료 : 통계청

## ■ 2017년 경기도 고구마 재배면적은 전년대비 1.0% 증가한 3,867ha 예상

- 통계청 발표에 따르면, 2017년 고구마 재배면적은 전년 대비 1.0% 증가한 3,867ha로 나타났다.
- 타 작물에서 전환(들깨, 참깨 등)하였거나 휴경 후 재배에 따른 영향으로 고구마 재배면적이 소폭 증가하였다.

고구마 재배면적 추이

단위 : ha, %

구 분	2012년	2013년	2014년	2015년	2016년	2017년p
전 국	22,997 (27.5%)	22,207 (-3.4%)	20,515 (-7.6%)	19,357 (-5.6%)	23,151 (19.6%)	21,332 (-7.9%)
경기도	3,593 (23.2%)	3,594 (0%)	3,284 (-8.6%)	2,952 (-10.1%)	3,827 (29.6%)	3,867 (1.0%)

자료 : 통계청

# 농업기상

- **금년 9월(9.1~9.17) 평균기온은 20.7°C로 평년 대비 0.6°C 낮았으며 강수량은 17.8mm로 평년대비 82% 수준**
- 금년 경기도 8월 평균기온은 24.5°C로 평년 대비 0.3°C 낮았으며 최고기온, 최저기온은 평년 대비 각각 0.3°C, 0.1°C 낮았다. 또한 강수량은 평년 대비 91% 수준이다.
- 금년 경기도 9월 평균기온은 20.7°C로 평년 대비 0.6°C 낮았고 최저기온은 평년 대비 1.4°C 낮았으며, 강수량은 평년 대비 82% 수준이다.

## 2017년 경기도 기상변화

기간	평균기온(°C)			평균최고기온(°C)			평균최저기온(°C)			강수량(mm)		
	금년	전년 대비	평년 대비	금년	전년 대비	평년 대비	금년	전년 대비	평년 대비	금년	전년 대비	평년 대비
7월	25.9	+0.7	+1.6	30.2	+0.3	+1.4	22.9	+1.2	+2.0	489.4	141%	118%
8월	24.5	-2.3	-0.3	29.4	-3.0	-0.3	21.0	-1.5	-0.1	326.3	516%	91%
9월	20.7	-2.4	-0.6	26.9	-2.1	0.0	15.6	-3.3	-1.4	17.8	16%	82%

※ 기상청 5개 관측소(수원, 이천, 동두천, 양평, 파주) 평균, 평년 : 1981~2010년

- 기상청 발표에 따르면, 도내 10월 기온은 평년과 비슷하거나 낮은 경향을 보이겠으며, 강수량은 10월과 11월에 대체로 평년보다 적을 전망이다.

## 경기도 2개월 날씨전망

	기온	강수량	기타
10월	평년과 비슷하거나 낮겠음	평년보다 적겠음	이동성 고기압의 영향을 주로 받아 맑고 건조한 날이 많겠으며, 상층 한기의 영향으로 낮과 밤의 기온 차가 크겠음
11월	평년과 비슷하겠음	평년보다 적겠음	이동성 고기압의 영향을 주로 받겠으나, 일시적으로 대륙고기압의 영향을 받을 때가 있겠음

자료: 기상청(2017년 9월 22일 11시 발표)

# 2017년 경기도 고구마 생산량 5만 195톤 내외 전망

## ■ 고구마 덩이뿌리 비대상태 전년대비 ‘나쁨’으로 응답한 비율이 높아 생육저하 예상

- 고구마 표본농가를 대상으로 2017년 9월 상순까지의 고구마 생육상황을 조사한 결과, 전년 대비 ‘나쁘다’고 응답한 비중이 47.7%로 높았으며, ‘비슷’은 33.8%으로 조사되었다.
- 또한 평년 대비 ‘나쁘다’고 응답한 비중이 47.2% 높았으나 ‘비슷’은 35.9%로 조사되었다.
- 고구마 비대기 덩이뿌리 비대상태에 대해 조사한 결과, 전년 대비 ‘나쁨’으로 응답한 비율이 47.0%로 나타났고, 평년대비도 ‘나쁨’으로 응답한 비율도 47.4%로 나타났다.

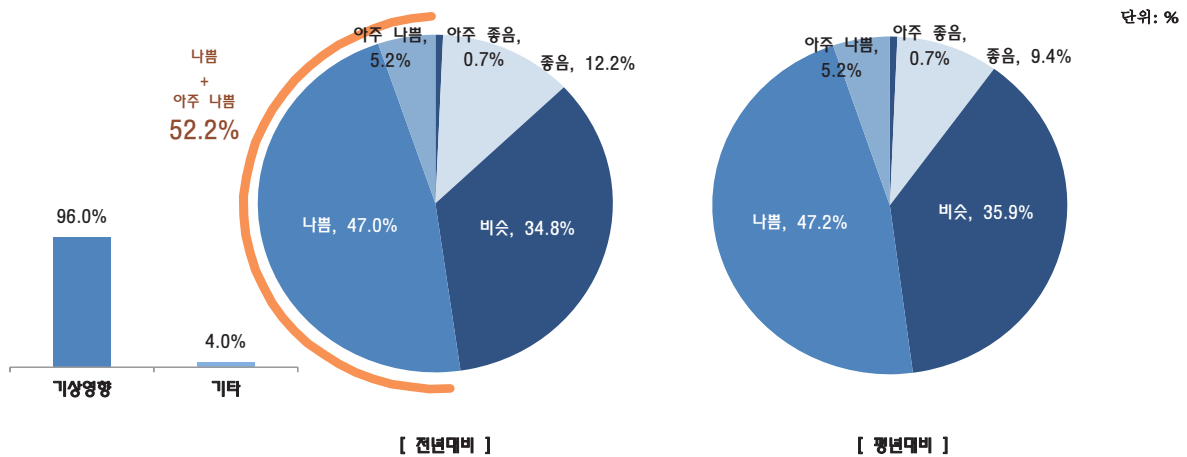
2017년 고구마 생육상황

단위 : %

	아주 좋음	좋음	비슷	나쁨	아주 나쁨
전년 대비	0.7	12.5	33.8	47.7	5.2
평년 대비	1.0	11.0	35.9	47.2	4.8

주 : 2017. 9.1 ~ 9. 10일 경기도 고구마 표본농가 300호 대상 전화조사결과임

## 금년 덩이뿌리 생육상태 응답결과



## ■ 금년 경기도 고구마 생산량은 전년대비 5.8% 감소한 5만 195톤 내외 전망

- 고구마 재배면적이 전년대비 1.0% 증가하였으나 단수는 전년대비 6.7% 감소할 것으로 예상됨에 따라 2017년산 고구마 생산량은 전년보다 약 3,077톤 줄어 들 것으로 예상된다.
- 따라서 금년 고구마 생산량은 전년대비 5.8% 감소한 5만 195톤 내외로 전망된다.

2017년 경기도 고구마 생산량 전망

구 분	재배면적(ha)	단수(kg/10a)	생산량(톤)
2016년	3,827	1,392	53,272
2017년	3,867	1,298	50,195
증감률(%)	1.0	-6.7	-5.8

주 : 고구마 재배면적은 통계청 확정치임  
 자료 : 경기도 표본농가 조사결과(2017. 9. 1 ~ 9. 10)

## 요약

### 고구마 덩이뿌리 비대상태 전년대비 나뭇으로 응답한 비율이 높아 생육저하 예상

- 고구마 표본농가를 대상으로 2017년 9월 상순까지의 고구마 생육상황을 조사한 결과, 전년 대비 '나뭇다'고 응답한 비중이 47.7%로 높았으며, '비슷'은 33.8%로 조사되었다.
- 또한 평년 대비 '나뭇다'고 응답한 비중이 47.2% 높았으나 '비슷'은 35.9%로 조사되었다.
- 고구마 비대기 덩이뿌리 비대상태에 대해 조사한 결과, 전년 대비 '나뭇'으로 응답한 비율이 47.0%로 나타났고, 평년대비도 '나뭇'으로 응답한 비율도 47.4%로 나타났다.

### 2017년산 경기도 고구마 생산량 전년대비 5.8% 감소한 5만 195톤 내외 전망

- 고구마 재배면적이 전년대비 1.0% 증가하였으나 단수는 전년대비 6.7% 감소할 것으로 예상됨에 따라 2017년산 고구마 생산량은 전년보다 약 3,077톤 줄어 들 것으로 예상된다.

### 9월 15일 현재 고구마 도매가격은 전년대비 36.3% 상승한 2,231원/kg

- 국내 고구마 도매가격은 6월부터 상승세로 전환되면서 7~8월 단경기 가격이 상승하다가 9월 1일부터 9월 15일까지 보합세를 유지하고 있다.
- 이에 따라 2017년 9월 15일 현재 고구마 도매가격은 2,231원/kg으로 전년대비 36.3% 높은 수준이다. 하지만 평년에 비해선 5.6% 낮은 수준이다.

## 경기도 고구마 관측정보 예고 (2017. 11월)

내용 : 2018년 고구마 재배의향면적

경기도 고구마 관측정보는 인터넷 (<http://nongup.gg.go.kr/자료실/농업경영정보>)을 통해서도 보실 수 있습니다.

이 자료와 관련하여 의견이 있으신 분은 경기도농업기술원 작물연구과 농업분석팀(031-229-5787)에 문의하여 주시기 바랍니다.

발 행 : 경기도농업기술원장 김순재

감 수 : 연구개발국장 박인태

편 집 : 작물연구과장 이해길

집 필 : 이진홍, 정구현, 주옥정, 전미리, 전명희, 김연진

발행처 : 경기도농업기술원

경기도 고구마 관측정보는 농림축산식품부 농업경영체 등록정보를 이용하여 표본설계하여 경기도 소재 고구마 재배농가를 대상으로 조사하였습니다. 이와 더불어 한국농촌경제연구원 농업관측본부 관측정보, 통계청, 한국농식품유통공사, 서울시농수산물공사, 기상청, 농촌진흥청, 경기도 농정해양국 등 관련 기관 정보를 수집하여 자체 내부검토과정을 거쳐 작성하였습니다. 관측정보는 향후 기상과 수급여건에 따라 달라질 수 있습니다.

첨단농업 과학농업  
농업의 미래를 열어가는 U-경기농업기술



Global Inspiration

경기도농업기술원

경기도 화성시 병점중앙로 283-33

Tel\_031.229.5787 Fax\_031.229.5962

<http://nongup.gg.go.kr>