

버

섯

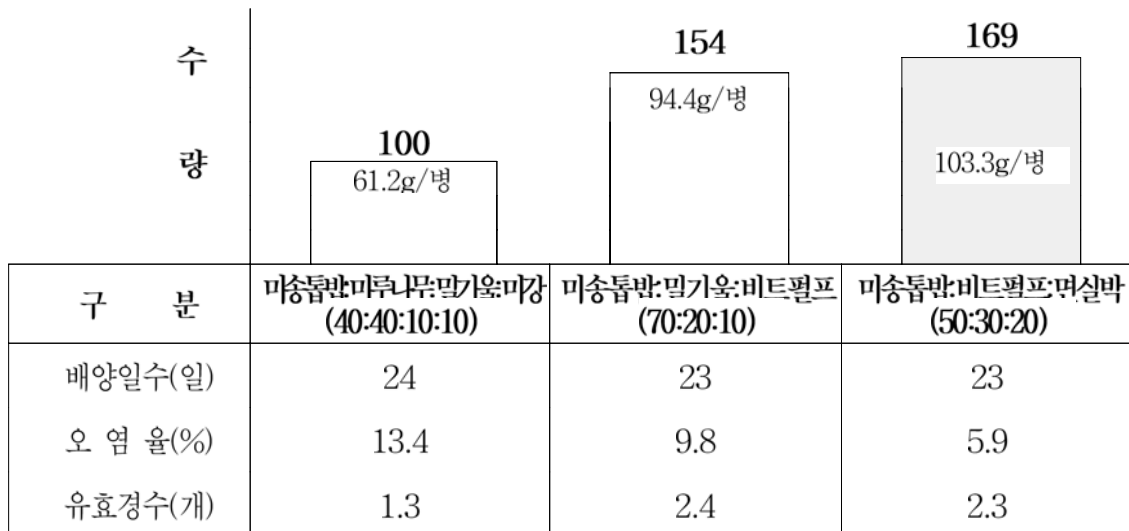
활용제목명	아워스타리버섯 재배기술					
연구개발자	소속기관	경기도농업기술원 (버섯연구소)	성명	정재운	전화 및 e-mail주소	031)229-6107 chungjw@kg21.net
공동개발자	” ”	” ”	” ”	김정한 주영철	” ”	031)229-6107 031)229-6101

1. 연구성적('03-'05, 경기도원)

가. 균주별 생리적 특성

- 기본배지 선발 : CDA배지
- 적정 배양온도 : 20℃
- 적정 pH : 5.0~8.0
- 적정 C/N율 : 15~20
 - 탄소원 : Sorbitol, Mannitol, Raffinose
 - 질소원 : Peptone, Ammonium tartrate, Sodium nitrate

나. 배지별 생육특성 및 수량



다. 발이 및 생육온도별 생육특성 및 수량

수량	수량	
	100	109
	100.8g/병	109.7g/병
구분 (발이/생육온도)	15/15℃	17/17℃
생육일수(일)	9	8
유효경수(개)	2.1	2.1
대직경/길이(mm)	30.8/92.1	32.5/95.2

2. 적 요

가. 적정 배양온도는 20℃, 적정 pH는 6.5(5.0~8.0), 적정 C/N율은 15~20 정도임
 나. 아위느타리버섯 재배에 적합한 배지조성은 미송톱밥+비트펄프+면실박 (50:30:20)로 재배일수가 짧으며 수량 및 품질이 우수함

다. 아위느타리 재배에 적합한 온도조건(발이/생육온도)

- 겨울재배 : 15-15℃
- 여름재배 : 17-17℃

3. 개발기술의 활용방법

- 재배시설 : 환경제어(온도, 습도, 환기 등)가 가능한 재배사
- 재배용기 : 850cc 병
- 입 병 량 : 520~550g
- 발이시와 생육기간의 습도 : 발이시는 75%, 생육시는 큰느타리버섯(새송이)에 준함
- 저장성 : 4℃에서 5일 정도
- 특성 : 발이개체수가 많고 육질이 부드러우며 고유의 향기가 있음
- 시기별 재배요점 : 겨울철 지나친 건조시 발이소요일수가 길어지며 중앙부 위에서만 발이되어 수량성 감소 원인이 됨