

인터넷 홈페이지 <http://www.krei.re.kr>

2013년 2월 4일 발표

돼지 관측 속보

2013. 2. 4.

KREI 한국농촌경제연구원
Korea Rural Economic Institute

농업관측센터
축산실

요 약

2월 지육가격은 탕박 기준 3,000~3,200/kg으로 1월보다 높을 전망

2~7월 국산 돼지고기 생산량 전년 동기보다 12% 증가 전망

- 이유 마리수 증가, 자돈 폐사 감소 등 생산성 향상으로 2~7월 국산 돼지고기 생산량은 전년 동기 대비 12% 증가 전망
- 국내 생산량 증가와 수입업체의 수익성 악화로 2~7월 돼지고기 수입량은 전년 동기 대비 38% 감소 전망
- 국내 생산량이 증가하지만 수입량 감소로 2~7월 돼지고기 공급량은 전년 동기보다 2% 감소 전망

2월 이후 지육가격 상승하지만 기존 전망치보다 낮은 수준 전망

- 도매시장 돼지고기 수매량 확대에도 불구하고 출하 마리수 증가, 수익성 악화로 육가공업체의 국내산 돼지 작업량 조절로 기존 전망치보다 지육가격 약세 전망
- 2월 지육가격은 기존 전망치보다 낮은 kg당 3,000~3,200원(탕박 기준) 전망
- 3월 이후 급식 수요 재개와 기온 상승으로 지육가격 상승세가 유지되지만 당초 전망치보다는 낮은 수준 지속될 전망
- 3~4월 kg당 3,400~3,700원, 5월 3,800~4,400원, 6월 4,100~4,400원, 7월 3,900~4,200원 전망

■ 2~7월 돼지고기 수급 전망

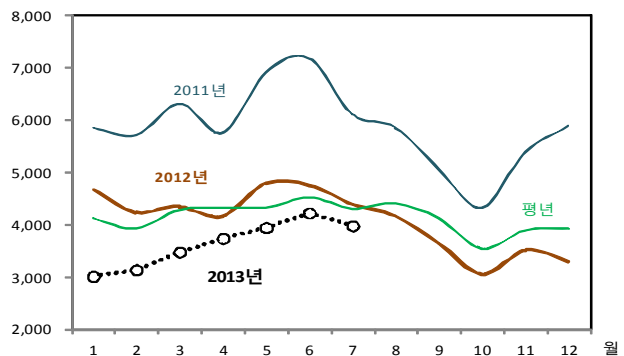
단위: 천 톤

	2월	3월	4월	5월	6월	7월	계
생산량	66	70	68	68	63	63	398
수입량	15	19	19	20	16	15	104
공급량	86	88	85	86	83	79	507

주: 재고 변동을 고려한 추정량임.

■ 지육가격 전망

탕박 지육가격(원/kg)



■ **지육가격 회복 위해 출하체중 감축, 지속적인 소비 촉진 활동 필요**

돼지고기 수급 및 전망

■ 1월 도축 마리수(등급 판정 기준)는 전월보다 16% 증가

- 1월 도축 마리수(등급 판정 기준)는 147만 5,850마리로 전년 동월보다 54.1% 증가, 전월보다 16.4% 증가, 평년 동월(110만 2,262마리)보다 33.9% 증가

■ 돼지 도축 마리수

단위: 천 마리

	1월	2월	3월	4월	5월	6월	7월	8월	9월	10월	11월	12월	계
09년	1,133	1,123	1,179	1,148	1,032	1,134	1,138	1,109	1,246	1,148	1,238	1,291	13,916
10년	1,201	1,139	1,329	1,227	1,170	1,171	1,145	1,178	1,129	1,293	1,373	1,274	14,629
11년	973	796	947	907	871	781	724	885	884	1,027	1,072	968	10,836
12년	957	1,100	1,182	1,043	1,147	1,050	1,097	1,164	1,188	1,403	1,441	1,268	14,040
13년	1,475												
10/09(%)	6.0	1.4	12.7	6.3	13.4	3.2	0.6	6.2	-9.4	12.7	10.9	-1.3	5.1
11/10(%)	-18.9	-30.1	-28.7	-26.1	-25.6	-33.3	-36.8	-24.9	-21.7	-20.6	-21.9	-24.0	-25.9
12/11(%)	-1.7	38.1	24.8	15.0	31.7	34.4	51.5	31.4	34.4	36.6	34.4	31.0	29.6
13/12(%)	54.1												

주: 2012년 12월~2013년 1월은 축산물품질평가원의 등급판정마리수임.

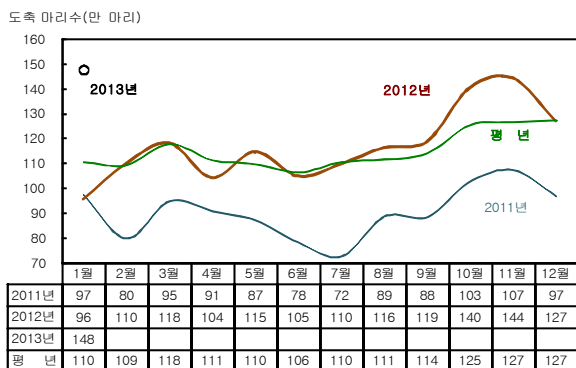
자료: 농림수산검역검사본부

■ 1월 경락 마리수는 전월보다 25% 증가

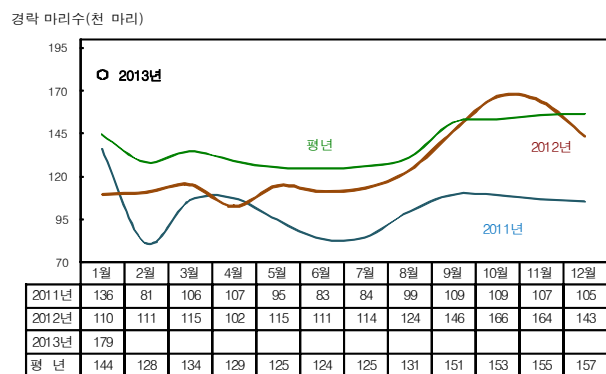
- 1월 도매시장 경락 마리수는 17만 9,370마리로 전월(14만 3,288마리)보다 25.2% 증가, 전년 동월보다 63.5% 증가, 평년 동월보다 24.3% 증가

- 1월 도매시장 출하비중은 12.2%로 전월보다 0.9%p 증가

■ 돼지 도축 및 경락 마리수 추이 (도축 마리수)

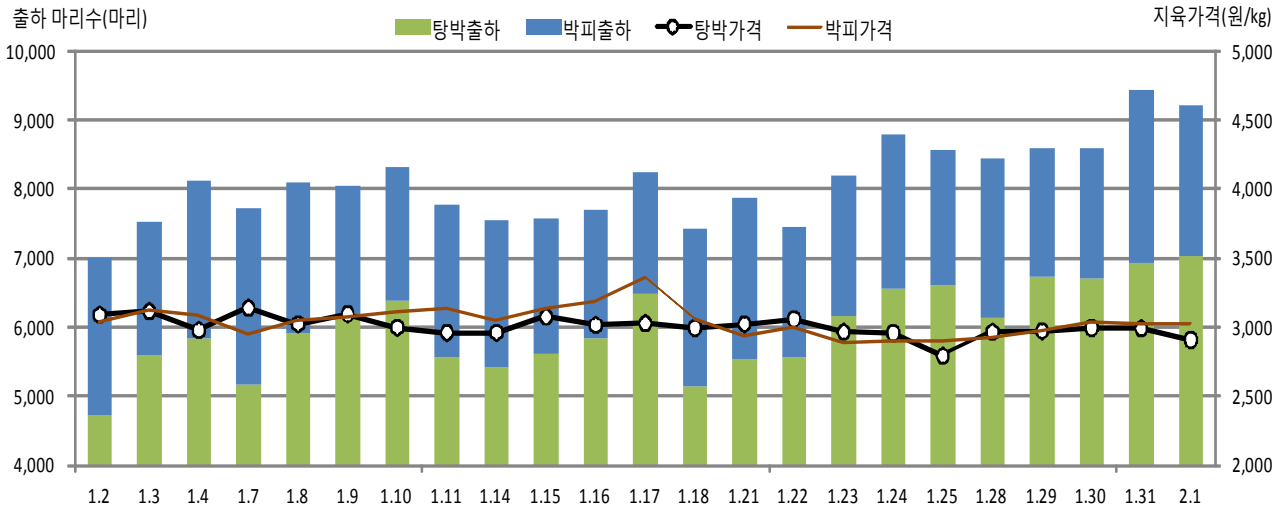


(경락 마리수)



자료: 축산물품질평가원

■ 돼지 도매시장 출하 및 가격 동향

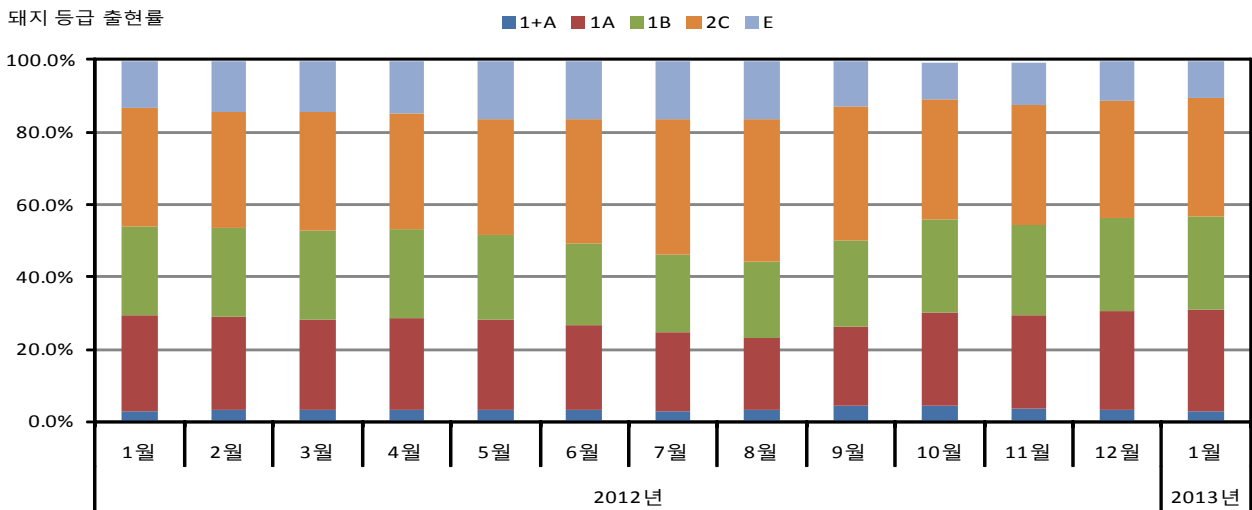


자료: 축산물품질평가원

■ 1월 도매시장 출하 돼지 1B 이상 등급 출현률 전월보다 0.6%p 개선

- 1월 도매시장 출하 돼지의 등급 출현률은 1+A 등급 2.9%, 1A 등급 28.0%, 1B 등급 25.8%, 2C 등급 32.9%, 등외(E 등급) 9.8%
- 1B 등급 이상 출현률 전월보다 0.6%p 증가, 2C 이하 등급 출현률 전월보다 0.6%p 감소

■ 도매시장 출하 돼지 등급 출현률 추이



자료: 축산물품질평가원

■ 2~7월 돼지고기 생산량 전년 동기보다 12% 증가 전망

- 2~7월 도축 마리수는 이유두수 증가, 자돈 폐사 감소 등 생산성 증가로 전년 동기보다 12.8% 증가, 평년보다 9.9% 증가 전망

■ 돼지 도축 마리수 전망

단위: 천 마리

	2월	3월	4월	5월	6월	7월	계
2013년	1,227	1,316	1,281	1,267	1,179	1,193	7,463
2012년	1,100	1,182	1,043	1,147	1,050	1,097	6,619
평년	1,091	1,177	1,110	1,095	1,061	1,103	6,637
13년/12년 증감률(%)	11.5	11.3	22.8	10.5	12.3	8.8	12.8
13년/평년 증감률(%)	12.5	11.8	15.4	15.7	11.1	8.2	12.4

- 1) 2013년 도축 마리수는 농업관측센터 전망치
 2) 평년은 2008년~2012년 월별 도축 마리수 중 최고, 최저치를 제외한 평균치

○ 도축 마리수 증가로 2월~7월 돼지고기 생산량은 금년 동기보다 12.4% 증가, 평년보다 14.4% 많을 전망

■ 돼지고기 생산량 전망

단위: 천 톤

	2월	3월	4월	5월	6월	7월	계
2013년	66	70	68	68	63	63	398
2012년	59	63	56	62	56	58	354
평년	58	61	58	58	55	58	348
13년/12년 증감률(%)	11.9	11.1	21.4	9.7	12.5	8.6	12.4
13년/평년 증감률(%)	13.8	14.8	17.2	17.2	14.5	8.6	14.4

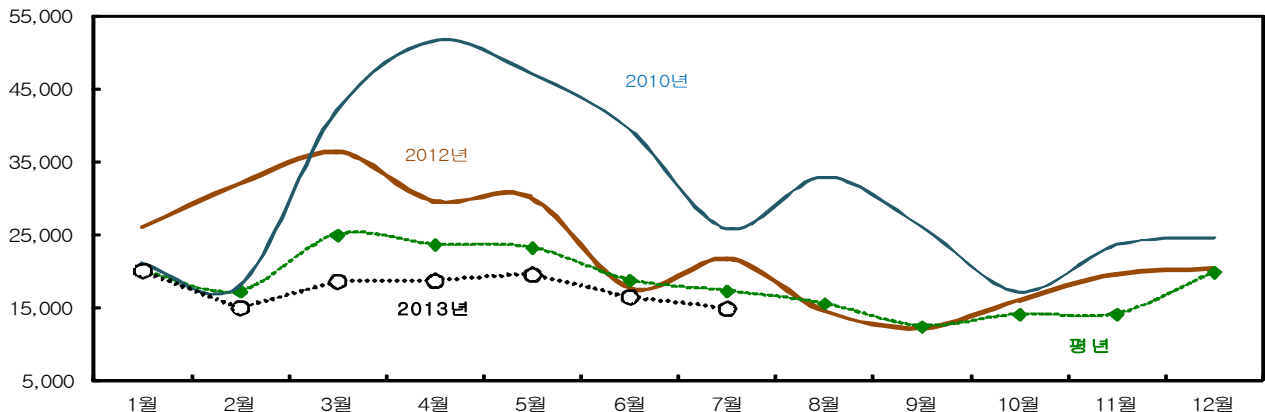
- 1) 2013년 돼지고기 생산량은 농업관측센터 전망치
 2) 평년은 2008년~2012년 월별 생산량 중 최고, 최저치를 제외한 평균치

■ 2~7월 돼지고기 수입량은 전년 동기보다 38% 내외 감소 전망

○ 국산 돼지고기 공급량 증가, 수입육 재고 누적, 수입업체 수익성 악화 등으로 2~7월 돼지고기 수입량은 할당관세가 시행되었던 전년 동기보다 38.3%, 평년보다도 17.6% 감소한 10만~10만 5천 톤 전망

■ 돼지고기 수입량 전망

돼지고기 수입량(톤)



주: 2013년 1월 이후는 농업관측센터 전망치
 자료: 농림수산물검역검사본부(검역기준)

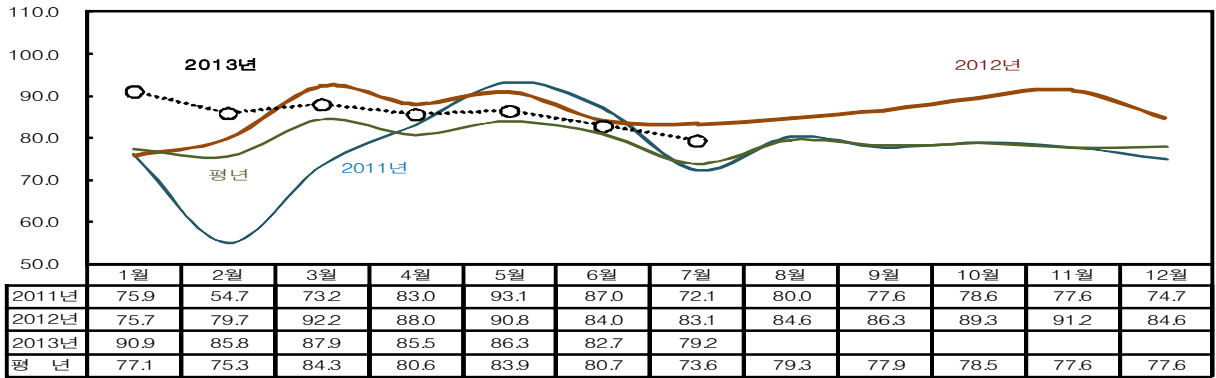
돼지고기 공급 전망

■ 2~7월 돼지고기 총 공급량(수입 포함)은 전년 동기보다 2% 적을 전망

- 국내 생산량이 증가하지만 수입량이 크게 감소하여 2~7월 돼지고기 총 공급량은 전년 동기보다 2.0% 감소하지만 평년보다는 6.1% 많을 전망

■ 월별 돼지고기 총공급량 전망

공급량(천 톤)



주: 농업관측센터 추정치이며 평년은 08~12년 중 최저, 최고치를 제외한 평균치임.

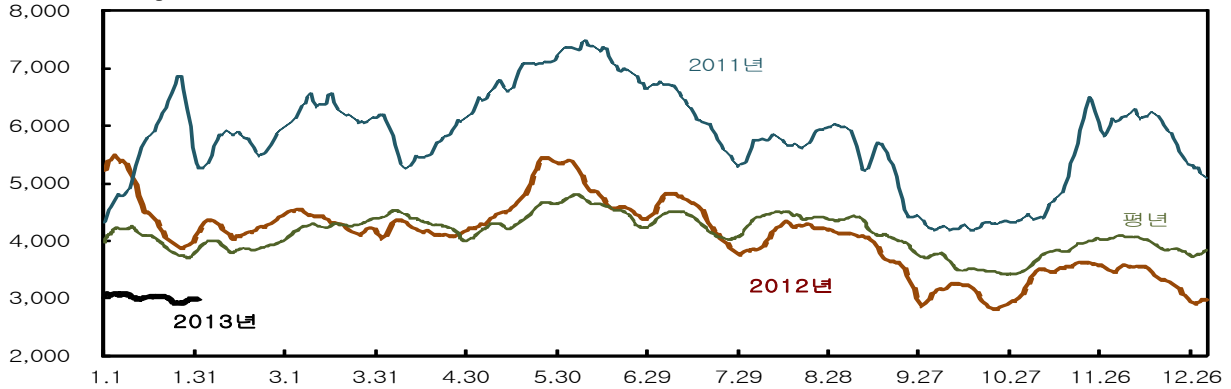
돼지 가격 및 전망

■ 1월 돼지 지육가격 전월보다 약세

- 도매시장 돼지고기 수매 재개에도 불구하고 예상보다 많은 출하 마리수와 지속된 돼지고기 수요 부진으로 지육가격 약세 지속
- 1월 돼지고기 지육가격은 탕박 기준 3,009원/kg으로 전월(3,282원)보다 8.3%, 전년 동월(4,658원)보다 35.4% 하락

■ 돼지 지육가격 장기동향

지육가격 (원/kg)



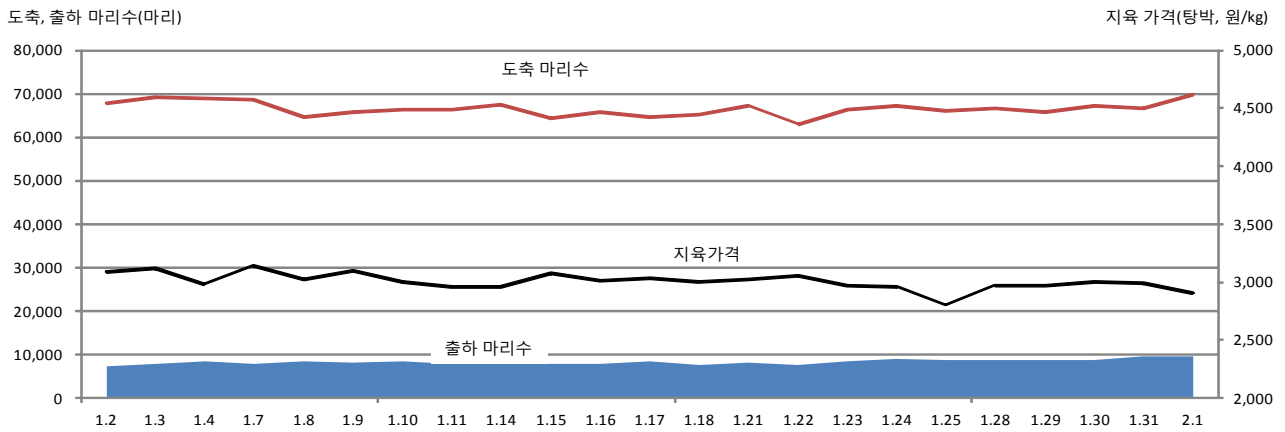
주 1) 평년가격은 2008~12년까지의 일별가격 중 최저치와 최고치를 제외한 3개년 평균가격임.

2) 2009년 3월 8일 이전 가격은 100kg을 110kg으로 환산한 가격임.

3) 가격은 전후 2일간을 포함한 5일 이동평균값을 나타냄.

자료: 축산물품질평가원

■ 돼지 도축(등급판정 기준) 및 출하 마리수와 지육가격 동향



자료: 축산물품질평가원

■ 2월 지육가격 전월보다 약상승세인 3,000~3,200원/kg 전망

- 2월 지육가격은 kg당 3,000~3,200원으로 전월보다 소폭 상승하지만 지난 1월호 전망치보다는 낮은 수준 전망(전년 동월보다 24.3~29.1% 하락)

■ 3~6월 지육가격 전월보다 높지만 1월호 전망치보다 낮을 전망

- 3~4월 지육가격은 급식 수요 재개로 전월보다 다소 상승하지만 1월호 전망치보다는 낮은 3,400~3,700원/kg 전망(전년 동기보다 13.0~20.0% 하락)
- 5월 지육가격은 전월보다 다소 높은 3,800~4,000원/kg 전망(전년 동월보다 16.4~20.6% 하락)
- 6월 지육가격은 전월보다 높은 4,100~4,400원/kg 전망(전년 동월보다 7.4~13.8% 하락)
- 7월 지육가격은 전월보다 다소 낮은 3,900~4,200원/kg 전망(전년 동월보다 4.1~10.9% 하락)