

작 성 자	김수림
작성일자	2012.1.26

백다다기, 취청오이 관측 속보

백다다기오이

□ 주산지 동향

- 주 출하지인 경북 상주의 1월 상·중순 일조시간은 전년대비 27% 적어 작황이 부진하였음.
- 전남지역의 주 출하지인 고흥도 1월 상·중순 일조시간이 82시간으로 전년과 평년에 비해 각각 31%, 24%적었음.

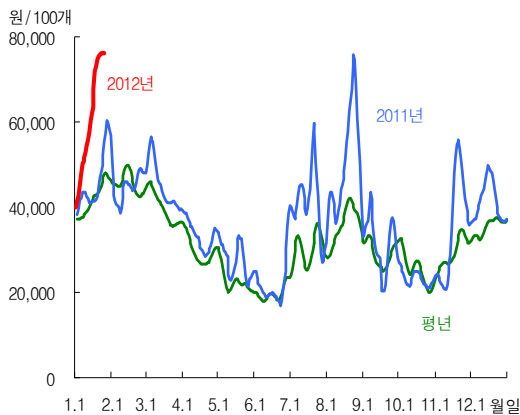
□ 가격 동향

- 1월 1~26일 평균도매가격은 5만 7천원으로 전년과 평년보다 각각 22%, 33% 높음.
- 1월 상순 가격은 3~4만원대를 유지하다 9일부터 상승하기 시작하여, 설 명절 전인 20일은 1월 들어 가장 높은 8만 1,100원이었음. 상순 대비 중순 평균가격은 6만 3,500원으로 40% 상승하였음. 설 명절 이후 첫 거래일(26일) 가격은 6만 6,670원으로 21일보다 17% 하락하였음.

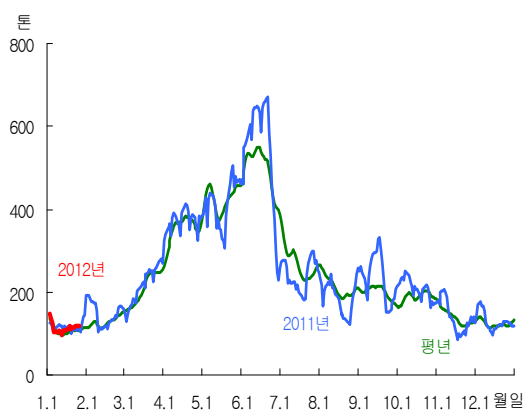
□ 향후 전망

- 1월 중순 기상여건이 좋지 않았고, 설 이후에도 전국적으로 눈이나 비가 내리는 등 기상여건이 양호하지 못하여 당분간 작황 회복은 어려울 것으로 전망됨. 설 전인 8만원대보다 가격은 하락하겠으나, 작년과 평년보다 높은 5~6만원대를 유지할 듯.
- 2월에도 전년과 평년보다 높은 시세 유지하겠으며, 3월 반축성작형 출하가 시작되면 가격은 하락세를 보일 전망.

<가격 동향(상품)>



<반입량 동향>



주: 일별자료는 5일이동평균치임. 평년은 2007~2011년의 일별자료중 최대, 최소를 제외한 평균임.
 자료: 서울시농수산물공사.

■ 취청오이

□ 주산지 동향

- 주 출하지인 전남 구례, 순천의 1월 상·중순 일조시간이 전년보다 31% 적어 생육 불량으로 반입량이 감소하였음(전년 동기대비 31% 감소). 또한, 순천은 연작장애 및 초세 약화로 출하량이 크게 감소하였음.

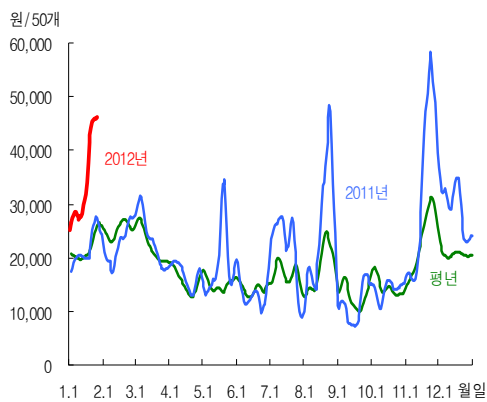
□ 가격 동향

- 1월 1~26일 평균도매가격은 3만 2,100원으로 전년과 평년보다 각각 46%, 47% 높음.
- 상순 가격은 2~3만원대를 유지하다 설 전주인 16일부터 가격이 상승하기 시작하여 21일은 5만 1,332원으로 가장 높았음. 설 이후 첫 거래일(26일)은 4만 1,389원으로 21일대비 19% 하락하였으나 여전히 높은 가격을 유지하고 있음.

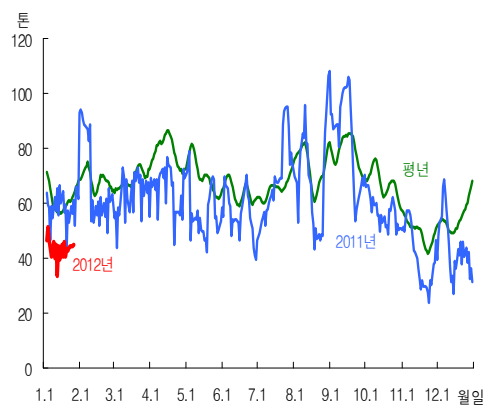
□ 향후 전망

- 구례, 순천 등의 전남지역 출하면적 감소와 1월 일조 부족으로 출하 물량은 평년보다 적을 것으로 전망됨. 1월 하순에는 3~4만원대의 시세를 유지하다 재정식 오이 출하가 2월부터 시작되면 가격은 하락세를 보일 것으로 전망됨.

<가격 동향(상품)>



<반입량 동향>



주: 일별자료는 5일이동평균치임. 평년은 2007~2011년의 일별자료중 최대, 최소를 제외한 평균임.
자료: 서울시농수산물공사.