



## 11월 느타리, 양송이 가격 하락세 전망

### 11월 느타리, 양송이 출하량 작년보다 소폭 증가

- 11월 느타리 균상재배와 봉지재배 출하량은 작년보다 각각 10%, 2% 감소, 병재배는 4% 증가. 작업형태별로 대작업은 10% 감소, 다발과 소포장 작업은 1~2% 내외 증가.
- 11월 양송이 출하량은 충남지역 출하 증가로 작년보다 소폭 증가 전망.

버섯 월별 출하량 작년 대비 증감률 (%)

느타리버섯		양송이버섯	
11월	12월	11월	12월
0.5	0.7	1.0	-0.1

### 11월 느타리, 양송이 입상의향 작년과 비슷할 전망

- 11월 느타리 입상의향은 균상, 봉지는 감소, 병재배는 증가하여 작년과 비슷할 전망.
- 11월 양송이 입상의향은 작년과 비슷한 수준 전망.

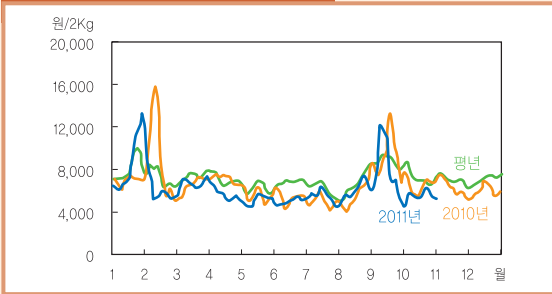
버섯 월별 입상의향 작년 대비 증감률 (%)

느타리버섯		양송이버섯	
11월	12월	11월	12월
0.4	1.4	0.2	-0.6

### 11월 느타리, 양송이 도매가격은 작년대비 소폭 하락 전망

- 11월 느타리 도매가격은 작년 동월과 비슷하거나 다소 낮은 상품 2kg당 5,000~6,000원 (중품 3,000~4,000원) 전망.
- 11월 양송이 도매가격은 작년 동월과 비슷하거나 다소 낮은 상품 2kg당 1만 2,000~1만 3,000원(중품 9,000~10,000원) 전망.

### 느타리 도매가격 동향(상품)



주: 일별 가격은 5일 이동평균치임. 평년 가격은 2006년~2010년 일별 가격 중 최대, 최소를 뺀 평균임.

자료: 서울특별시 농수산물공사.

### ■ 느타리 월별 출하예상량 작년 대비 증감률

단위: %

	구분	강원	경기	충청	호남	영남	전체
11월	군상	-10.3	-8.7	-8.3	-11.8	-10.2	-9.7
	봉지	-2.3	-3.2	-2.5	-2.7	0.7	-1.9
	병	-9.9	5.7	2.8	0.9	0.3	4.1
	전체	-8.1	1.3	-0.2	-2.4	-1.7	0.5
12월	군상	-13.0	-12.0	-7.0	-12.0	-11.8	-10.0
	봉지	-1.8	-1.9	-1.0	-1.4	2.8	-0.5
	병	-10.4	5.4	2.2	1.4	0.7	3.8
	전체	-8.6	1.0	0.0	-1.8	-1.4	0.7

자료: 농업관측센터, 10월 20일 표본농가 및 모니터, 중공업체 조사치.

### ■ 작업형태별 출하예상량 작년 대비 증감률

단위: %

	구분	강원	경기	충청	호남	영남	전체
11월	대작업	-11.1	-9.0	-9.2	-12.7	-9.4	-10.3
	다발	-4.3	0.2	1.5	-0.6	-0.1	1.6
	소포장	-7.2	2.6	-0.3	-0.3	0.3	1.3
	전체	-8.1	1.3	-0.2	-2.4	-1.7	0.5
12월	대작업	-13.4	-10.4	-7.2	-12.5	-9.7	-9.8
	다발	-4.4	-0.7	1.6	0.0	0.2	1.7
	소포장	-7.4	2.5	-0.2	0.5	1.2	1.4
	전체	-8.6	1.0	0.0	-1.8	-1.4	0.7

자료: 농업관측센터, 10월 20일 표본농가 및 모니터, 중공업체 조사치.

### ■ 느타리 도매가격 동향

단위: 원/2kg

구분		1월	2월	3월	4월	5월	6월	7월	8월	9월	10월	11월	12월
2011	상품	8,699	5,918	6,573	5,653	5,081	4,909	5,419	5,938	7,668	5,473		
	중품	6,269	4,309	4,770	3,968	3,278	2,827	3,533	4,206	4,914	3,875		
2010	상품	6,909	9,695	6,442	7,128	5,542	5,406	4,996	5,627	9,112	6,474	6,274	5,983
	중품	5,353	6,553	4,519	4,850	3,639	3,041	2,953	3,550	6,306	4,672	4,213	4,060
평년	상품	8,567	8,098	7,312	6,968	6,216	6,864	6,160	6,512	9,308	7,385	7,260	7,122
	중품	6,094	5,326	4,635	4,427	3,733	3,390	3,424	4,092	5,948	4,819	4,434	4,904

주: 평년 가격은 2006년 1월~2010년 12월의 최대, 최소를 뺀 평균임.

자료: 서울특별시 농수산물공사.

### 가격 동향 10월 도매가격 작년보다 16% 낮은 수준

- 10월 느타리 가락시장 도매가격은 상품 2kg당 5,470원(중품 3,880원)으로 작년과 평년 동월보다 각각 16%, 26% 낮은 수준이다. 한편 명절 수요로 가격이 높았던 전월보다는 29% 하락하였다.
- 10월 작업형태별 도매가격은 상품 2kg당 대작업 느타리는 7,200~9,200원, 다발작업 느타리는 4,000원, 소포장 느타리는 200g 1팩당 380원에 거래되었다.
- 느타리 10월 가락시장 일평균 반입량은 57톤으로 작년 동월과 비슷하고 평년보다는 12% 많은 수준이었다. 가격 약세로 중순 이후 시장으로 출하되는 물량의 비중이 줄어든 것으로 나타났다.

### 출하 전망 11~12월 출하량 작년보다 소폭 증가할 전망

- 11~12월 느타리 출하량은 작년과 비슷하거나 소폭 늘어날 것으로 조사되었다. 가격 하락세와 유가 상승으로 인한 가을 및 겨울재배 난방비 증가로 재배가 줄어들면서 군상재배는 10% 내외, 봉지재배는 1~2% 감소할 것으로 나타났다.
- 병재배는 시설 피해로 입상이 줄어든 강원 지역을 제외하고 작년보다 생산규모가 늘어 4% 내외 증가할 것으로 조사되었다. 단수 감소와 소비 부진으로 여름철보다는 병재배 출하량 증가폭이 줄어든 것으로 나타났다.
- 11~12월 작업형태별 출하량은 대작업느타리가 10% 내외 감소하나 다발과 소포장 느타리는 1~2% 증가할 것으로 조사되었다.

## 입상 의향 작년과 비슷하거나 소폭 증가

• 11월 균상재배 입상의향은 9%, 12월은 6% 감소할 것으로 나타났다. 내년 설을 대비한 입상의향이 늘어 12월 감소폭이 줄어든 것으로 조사되었다. 봉지재배는 1~2% 감소할 것으로 나타났으며, 병재배는 4% 내외 늘어날 것으로 조사되었다.

## 가격 전망 11월 도매가격 작년보다 소폭 하락할 전망

- 11월 느타리 도매가격은 출하량이 작년 동월과 비슷하거나 다소 증가할 것으로 조사되어 작년보다 소폭 하락한 상품 2kg 기준 5,000~6,000원(중품 3,000~4,000원)으로 전망된다.
- 대작업 도매가격은 출하량 감소로 작년 동월보다 높을 것으로 전망되나 다발과 소포장작업 도매가격은 작년보다 다소 낮을 것으로 전망된다.

### ■ 느타리 월별 입상의향 작년 대비 증감률

단위: %

구분	균상	봉지	병	전체
11월	-9.1	-1.4	3.5	0.4
12월	-5.7	-1.7	4.4	1.4

자료: 농업관측센터, 10월 20일 표본농가 및 모니터, 중공업체 조사치

### ■ 새송이 · 팽이 10월 동향

구분	가격		수출	
	도매가격	작년대비 증감률	수출량	작년대비 증감률
새송이	7,623원/2kg	8%	260톤	-18%
팽이	8,673원/5kg	-31%	1,190톤	-19%

주: 1) 신선 · 냉장버섯 기준임.

2) 2011년 10월 수출량은 1~25일까지의 실적임.

자료: 서울특별시 농수산물공사, 관세청.

### ■ 양송이 도매가격 동향

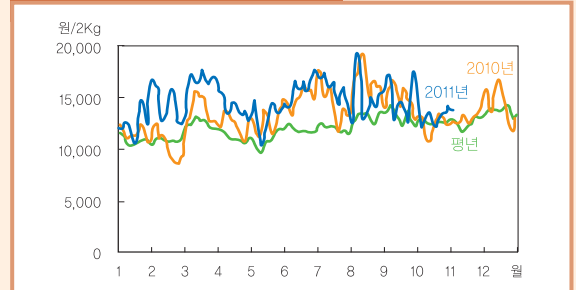
단위: 원/2kg

구분		1월	2월	3월	4월	5월	6월	7월	8월	9월	10월	11월	12월
2011	상품	12,433	14,205	16,250	14,075	13,138	16,002	15,676	15,043	15,263	13,001		
	중품	8,939	11,065	13,221	9,976	8,993	12,569	11,818	11,278	11,482	9,109		
2010	상품	11,361	10,436	13,556	12,328	12,545	14,855	14,380	16,353	14,898	12,283	12,817	16,711
	중품	8,223	7,551	10,322	9,208	9,285	11,867	10,954	12,780	10,697	9,062	9,371	11,322
평년	상품	10,632	10,816	12,671	11,247	10,671	11,772	11,992	13,033	13,315	12,676	12,602	14,085
	중품	7,973	8,229	10,065	8,388	8,017	9,057	9,014	10,416	10,145	9,652	9,572	11,399

주: 평년 가격은 2006년 1월~2010년 12월의 최대, 최소를 뺀 평균임.

자료: 서울특별시 농수산물공사.

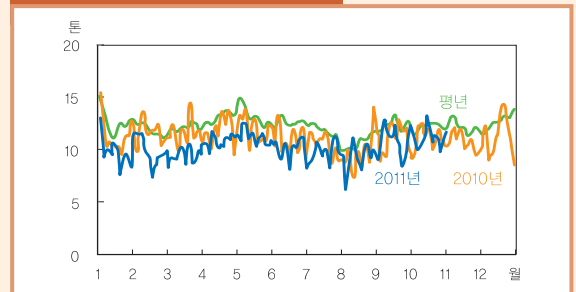
### 양송이 도매가격 동향(상품)



주: 일별 가격은 5일 이동평균치임. 평년 가격은 2006~2010년 일별 가격 중 최대, 최소를 뺀 평균임.

자료: 서울특별시 농수산물공사.

### 양송이 반입량 동향



주: 일별 반입량은 5일 이동평균치임. 평년 반입량은 2006~2010년 일별 반입량 중 최대, 최소를 뺀 평균임.

자료: 서울특별시 농수산물공사.

### ■ 양송이 월별 출하예상량 작년 대비 증감률

단위: %

구분	경기	충남	호남	경북	전체
11월	0.5	2.0	-7.0	-1.7	1.0
12월	1.8	0.4	-4.7	-2.4	-0.1

자료: 농업관측센터, 10월 20일 표본농가 및 모니터, 중공업체 조사치.

### ■ 양송이 월별 입상의향 작년 대비 증감률

단위: %

구분	경기	충남	호남	경북	전체
11월	1.1	0.7	-3.4	1.8	0.2
12월	0.4	-0.2	-2.8	-2.6	-0.6

자료: 농업관측센터, 10월 20일 표본농가 및 모니터, 중공업체 조사치.

# 양송이

## 양송이 11월 출하량 작년보다 소폭 증가할 전망

### 가격 동향 10월 도매가격 작년보다 높은 수준

- 10월 양송이 가락시장 도매가격은 상품 2kg당 13,000원(중품 9,110원)으로 평년과 작년 동월보다 각각 3%, 6% 높은 수준이다.
- 10월 양송이 가락시장 일평균 반입량은 11톤으로 작년 동월과 비슷하나 평년보다는 5% 적은 수준으로 나타났다.

### 출하 전망 11월 출하량 작년보다 소폭 늘어날 듯

- 11월 양송이 출하량은 작년 동월보다 1% 증가하고 12월에는 비슷할 것으로 나타났다. 경북지역은 밀짚, 사탕수수 등 혼합배지로 인한 단수 감소로 지난 달 조사치보다 줄어들 것으로 조사되었다. 충남지역은 벗짚 공급 부족 문제가 있으나 보령 지역 출하가 늘어나면서 작년보다 다소 증가할 것으로 조사되었다.

### 가격 전망 11월 도매가격 작년보다 소폭 낮을 전망

- 양송이 11월 도매가격은 출하량이 1% 늘어날 것으로 조사되어 작년 동월보다 낮거나 비슷한 상품 2kg 기준 12,000~13,000원(중품 9,000~10,000원)으로 전망된다.

### 입상 의향 입상의향 작년과 비슷할 듯

- 11월 양송이 입상의향은 작년과 비슷하나 12월은 1% 감소할 것으로 조사되었다. 벗짚 확보 및 대체 배지 활용에 따라 12월 입상은 변동될 가능성이 큰 것으로 나타났다.

### 10월 양송이 수입량 작년 동월보다 38% 감소

- 10월 1일~25일까지 양송이 수입량은 작년 동월 대비 38% 감소한 285톤이었다. 이는 10월 수입량 일부가 9월로 앞당겨졌기 때문으로 조사되었다.
- 양송이 수입단가는 작년 동월보다 27% 높으나 전월보다는 1% 하락한 kg당 \$1.46이다.

#### 양송이 수입 실적

단위: 톤

구분	2009년	2010년	2011년
1월~9월	4,869	6,099	8,109
10월	496	459	285
11월	575	501	
12월	430	526	
합계	6,370	7,585	8,394

주1) 건조, 조제 버섯은 수율을 적용하여 신선·냉장버섯으로 환산한 물량임.

2) 2011년 10월 수입량은 1~25일까지의 실적임.

자료: 관세청.

## 11월의 기상

### 11월 전망

- 상순: 기온은 평년(7~16℃)보다 높겠으며, 강수량은 평년(12~34mm)보다 적겠음.
- 중순: 기온은 평년(4~14℃)과 비슷하겠으며, 강수량은 평년(9~30mm)보다 적겠음.
- 하순: 기온은 평년(2~12℃)보다 높겠으며, 강수량은 평년(9~25mm)보다 적겠음.

기상청(www.kma.go.kr), 2011년 10월 26일 발표

### 버섯관측 12월호 예고(예정 일자: 2011.12.1)

- 품 목: 느타리, 양송이
- 내 용: 가격 동향, 출하 전망, 수출입 동향
- 기상예보: 12월 기상

이 『농업관측월보』는 인터넷(<http://aglook.krei.re.kr>) 및 농업 전문지를 통해서도 볼 수 있습니다. 『농업관측월보』와 관련하여 의견이 있는 분은 한국농촌경제연구원 인터넷 홈페이지 내의 【질의응답】을 선택한 후 【글쓰기】를 이용하여 의견을 보내 주시기 바랍니다.

인터넷 홈페이지 <http://www.krei.re.kr> ☎ 02) 3299-4363 FAX: 02) 965-4396

<http://www.mifaff.go.kr> ☎ 02) 500-1942 FAX: 02) 507-3965

담당자: 서대석(엽근채소관측팀장), 심민희(버섯), 윤경진(그래픽, 기상)

이 농업관측(버섯)은 농림수산식품부 지원으로 한국농촌경제연구원 농업관측센터에서 농업인들의 재배의향, 작황 등 각종 통계자료를 수집·분석한 후, 농업 및 통계 전문가들의 자문을 받아 작성한 것입니다. 버섯 관측은 매월 1일에 발표됩니다. 전망 결과는 앞으로 기상 및 수급여건의 변동에 따라 달라질 수 있습니다.