



10월 느타리, 양송이 가격 하락세 전망

10월 느타리, 양송이 출하량 작년보다 증가

- 10월 느타리 균상재배와 봉지재배 출하량은 작년보다 각각 9%, 1% 감소하나 병재배는 5% 증가. 작업형태별로 대작업은 9% 감소하고 다발과 소포장 작업은 2% 내외 증가.
- 10월 양송이 출하량은 작년과 비슷하거나 소폭 증가할 전망.

버섯 월별 출하량 작년 대비 증가율 (%)

느타리버섯		양송이버섯	
10월	11월	10월	11월
1.2	1.1	0.6	2.4

10월 느타리, 양송이 입상의향 작년보다 증가

- 10월 느타리 입상은 균상, 봉지는 감소하나 병재배는 생산규모가 늘어나 증가할 전망.
- 10월 양송이 입상은 작년보다 1% 증가할 전망.

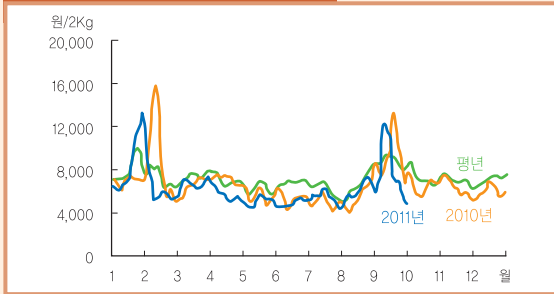
버섯 월별 입상의향 작년 대비 증가율 (%)

느타리버섯		양송이버섯	
10월	11월	10월	11월
0.6	0.4	0.8	-0.8

10월 느타리, 양송이 도매가격은 작년대비 소폭 하락 전망

- 10월 느타리 도매가격은 작년 동월과 비슷하거나 다소 낮은 상품 2kg당 5,500~6,500원 (중품 3,500~4,500원) 전망.
- 10월 양송이 도매가격은 작년 동월과 비슷하거나 다소 낮은 상품 2kg당 1만 1,500~1만 2,500원(중품 8,500~9,500원) 전망.

느타리 도매가격 동향(상품)



주: 일별 가격은 5일 이동평균치임. 평년 가격은 2006년~2010년 일별 가격 중 최대, 최소를 뺀 평균임.

자료: 서울특별시 농수산물공사.

■ 느타리 월별 출하예상량 작년 대비 증감률

단위: %

	구분	강원	경기	충청	호남	영남	전체
10월	균상	-8.1	-7.5	-8.7	-12.6	-7.2	-9.0
	봉지	3.5	-1.0	-4.7	-4.2	1.9	-0.8
	병	-9.2	6.2	3.7	0.6	0.3	4.6
	전체	-5.9	2.5	-0.3	-2.6	-0.4	1.2
11월	균상	-9.0	-7.2	-8.6	-12.0	-9.7	-9.4
	봉지	3.8	-1.5	-4.9	-4.4	3.1	-0.7
	병	-8.7	5.6	4.8	3.7	0.9	4.5
	전체	-5.6	2.0	0.4	-0.7	-0.1	1.1

자료: 농업관측센터, 9월 22일 표본농가 및 모니터, 중견업체 조사치.

■ 작업형태별 출하예상량 작년 대비 증감률

단위: %

	구분	강원	경기	충청	호남	영남	전체
10월	대작업	-6.1	-5.6	-11.0	-14.7	-5.0	-9.0
	다발	-2.2	1.4	1.6	0.3	0.0	2.2
	소포장	-5.6	2.8	-0.3	-1.8	0.1	1.6
	전체	-5.9	2.5	-0.3	-2.6	-0.4	1.2
11월	대작업	-6.8	-5.8	-11.0	-14.2	-6.3	-9.4
	다발	-2.0	1.1	2.6	1.9	0.4	2.1
	소포장	-5.2	2.5	-0.3	-0.4	0.2	1.5
	전체	-5.6	2.0	0.4	-0.7	-0.1	1.1

자료: 농업관측센터, 9월 22일 표본농가 및 모니터, 중견업체 조사치.

■ 느타리 도매가격 동향

단위: 원/2kg

구분		1월	2월	3월	4월	5월	6월	7월	8월	9월	10월	11월	12월
2011	상품	8,699	5,918	6,573	5,653	5,081	4,909	5,419	5,938	7,668			
	중품	6,269	4,309	4,770	3,968	3,278	2,827	3,533	4,206	4,914			
2010	상품	6,909	9,695	6,442	7,128	5,542	5,406	4,996	5,627	9,112	6,474	6,274	5,983
	중품	5,353	6,553	4,519	4,850	3,639	3,041	2,953	3,550	6,306	4,672	4,213	4,060
평년	상품	8,567	8,098	7,312	6,968	6,216	6,864	6,160	6,512	9,308	7,385	7,260	7,122
	중품	6,094	5,326	4,635	4,427	3,733	3,390	3,424	4,092	5,948	4,819	4,434	4,904

주: 평년 가격은 2006년 1월~2010년 12월의 최대, 최소를 뺀 평균임.

자료: 서울특별시 농수산물공사.

가격 동향

9월 도매가격 작년보다 16% 낮은 수준

- 9월 느타리 가락시장 도매가격은 상품 2kg당 7,670원(중품 4,910원)으로 작년과 평년 동월보다 각각 16%, 18% 낮은 수준이다. 한편 명절 수요가 늘어나면서 전월 가격보다는 29% 상승하였다.
- 느타리 9월 가락시장 일평균 반입량은 63톤으로 작년 동월보다 4% 적고 평년보다는 16% 많은 수준이었다. 금년 추석이 빨라 9월 상순에는 작년보다 반입량이 40% 많았으나 중순에는 작년보다 33% 적었다.

출하 전망

10~11월 출하량 작년보다 소폭 증가 전망

- 10~11월 느타리 출하량은 작년보다 1% 내외 증가할 것으로 조사되었다. 균상재배는 가격 하락세로 인한 수익 저하로 재배가 줄어 9% 감소할 것으로 나타났다. 한편 추석을 대비하여 입상하였던 균상재배 느타리는 평균 3.3주기까지 출하를 할 것으로 조사되었다.
- 봉지재배는 강원과 영남지역 재배시설 증가에도 불구하고 이외 지역에서 원자재가격 상승 등으로 재배를 줄여 출하량은 작년보다 다소 줄어들 것으로 조사되었다. 병재배는 시설 피해와 소비 부족으로 입병을 줄인 농가가 일부 있으나 전반적으로 작년보다 생산규모가 늘어난 농가가 많아 작년대비 5% 내외 늘어날 것으로 나타났다.
- 10~11월 작업형태별 출하량은 대작업느타리가 9% 감소하나 다발과 소포장 느타리는 2% 내외 증가할 것으로 조사되었다.

대작업은 날개로 분류 포장한 것(잡잡이 포함)이며, 다발작업(꽃작업)은 송이째 포장, 소포장작업은 200g단위로 포장한 형태임.

입상 의향

병재배 입상의향 증가

- 10~11월 균상재배 입상의향은 8~9% 감소할 것으로 나타났다. 봉지재배는 2% 내외 감소할 것으로 나타났으며, 병재배는 3~4% 늘어날 것으로 조사되었다. 가격 하락세로 전월보다는 입상의향이 줄어든 것으로 조사되었다.

가격 전망

10월 도매가격 작년보다 소폭 하락할 전망

- 10월 느타리 도매가격은 출하량이 소폭 증가할 것으로 조사되어 작년 동월과 비슷하거나 다소 낮은 상품 2kg 기준 5,500~6,500원(중품 3,500~4,500원)으로 전망된다.
- 대작업 느타리는 출하량이 감소할 것으로 전망되어 작년 동월보다 높고 다발작업과 소포장 느타리는 작년보다 낮을 것으로 전망된다.

■ 느타리 월별 입상의향 작년 대비 증감률

단위: %

구분	균상	봉지	병	전체
10월	-7.6	-2.2	3.8	0.6
11월	-8.9	-1.6	3.5	0.4

자료: 농업관측센터, 9월 22일 표본농가 및 모니터, 중공업체 조사치

■ 새송이 · 팽이 9월 동향

구분	가격		수출	
	도매가격	작년대비 증감률	수출량	작년대비 증감률
새송이	8,852원/2kg	4%	201톤	-13%
팽이	9,451원/5kg	-30%	737톤	-42%

주: 1) 신선 · 냉장버섯 기준임.

2) 2011년 9월 수입량은 1~25일까지의 실적임.

자료: 서울특별시 농수산물공사, 관세청.

■ 양송이 도매가격 동향

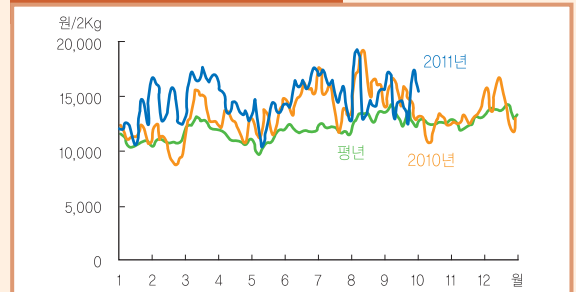
단위: 원/2kg

구분		1월	2월	3월	4월	5월	6월	7월	8월	9월	10월	11월	12월
2011	상품	12,433	14,205	16,250	14,075	13,138	16,002	15,676	15,043	15,263			
	중품	8,939	11,065	13,221	9,976	8,993	12,569	11,818	11,278	11,482			
2010	상품	11,361	10,436	13,556	12,328	12,545	14,855	14,380	16,353	14,898	12,283	12,817	16,711
	중품	8,223	7,551	10,322	9,208	9,285	11,867	10,954	12,780	10,697	9,062	9,371	11,322
평년	상품	10,632	10,816	12,671	11,247	10,671	11,772	11,992	13,033	13,315	12,676	12,602	14,085
	중품	7,973	8,229	10,065	8,388	8,017	9,057	9,014	10,416	10,145	9,652	9,572	11,399

주: 평년 가격은 2006년 1월~2010년 12월의 최대, 최소를 뺀 평균임.

자료: 서울특별시 농수산물공사.

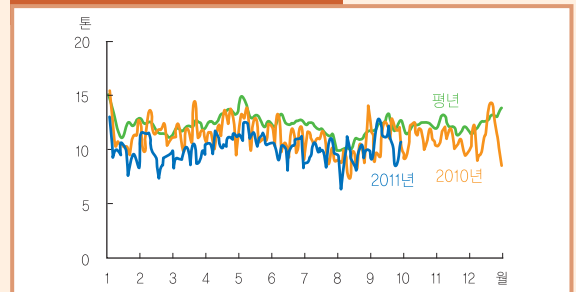
양송이 도매가격 동향(상품)



주: 일별 가격은 5일 이동평균치임. 평년 가격은 2006~2010년 일별 가격 중 최대, 최소를 뺀 평균임.

자료: 서울특별시 농수산물공사.

양송이 반입량 동향



주: 일별 반입량은 5일 이동평균치임. 평년 반입량은 2006~2010년 일별 반입량 중 최대, 최소를 뺀 평균임.

자료: 서울특별시 농수산물공사.

■ 양송이 월별 출하예상량 작년 대비 증감률

단위: %

구분	경기	충남	호남	경북	전체
10월	2.1	1.6	-4.7	-3.7	0.6
11월	0.8	3.0	-5.9	1.5	2.4

자료: 농업관측센터, 9월 22일 표본농가 및 모니터, 중공업체 조사치.

■ 양송이 월별 입상의향 작년 대비 증감률

단위: %

구분	경기	충남	호남	경북	전체
10월	1.2	1.0	-1.6	0.5	0.8
11월	0.9	-0.8	-2.3	-0.8	-0.8

자료: 농업관측센터, 9월 22일 표본농가 및 모니터, 중공업체 조사치.

양송이

양송이 10~11월 출하량 작년보다 증가할 전망

가격 동향 9월 도매가격 작년보다 높은 수준

- 9월 양송이 가락시장 도매가격은 상품 2kg당 15,260원(중품 11,480원)으로 평년과 작년 동월보다 각각 15%, 2% 높고 전월과는 비슷한 수준이다.
- 9월 양송이 가락시장 일평균 반입량은 11톤으로 작년과 평년 동월보다 각각 6%, 13% 적은 수준으로 나타났다.

출하 전망 10~11월 출하량 작년보다 증가할 듯

- 10월 양송이 출하량은 작년동월과 비슷하고 11월에는 2% 증가할 것으로 나타났다. 경북지역은 단수 감소와 배지 수급 불안에도 불구하고 가격 상승세로 입상이 늘어 11월 출하가 늘어날 것으로 조사되었다. 충남 지역도 대체 배지 활용도가 높아지고 가격 상승 기대가 이어져 가을 입상이 늘어 10월에는 작년보다 2%, 11월에는 3% 늘어날 것으로 조사되었다.

가격 전망 10월 도매가격 작년보다 소폭 낮을 전망

- 양송이 10월 도매가격은 출하량이 소폭 늘어날 것으로 조사되어 작년 동월과 비슷하거나 다소 낮은 상품 2kg 기준 11,500~12,500원(중품 8,500~9,500원)으로 전망된다.

입상 의향 입상의향 작년과 비슷할 듯

- 10월 양송이 입상의향은 작년보다 1% 증가하나 11월은 1% 감소할 것으로 조사되었다. 가을 입상 의향 증가로 이른 10월까지의 입상이 늘어날 것으로 조사되었으나 11월에는 소폭 줄어들 것으로 나타났다.

9월 양송이 수입량 작년 동월보다 39% 증가

- 9월 1일~9월 25일까지 양송이 수입량은 작년 동월 대비 39% 증가한 648톤이었다.
- 양송이 수입단가는 작년 동월보다 28% 높으나 전월 보다는 4% 하락한 kg당 \$1.48이다.

양송이 수입 실적

단위: 톤

구분	2009년	2010년	2011년
1월~8월	4,373	5,631	7,306
9월	496	468	648
10월	496	459	
11월~12월	1,005	1,027	
합계	6,370	7,585	7,954

주1) 건조, 조제 버섯은 수율을 적용하여 신선·냉장버섯으로 환산한 물량임.

주2) 2011년 9월 수입량은 1~25일까지의 실적임.

자료: 관세청.

10월의 기상

10월 전망

- 상순 : 기온은 평년(14~21℃)보다 높겠으며, 강수량은 평년(12~36mm)보다 적겠음.
- 중순 : 기온은 평년(12~20℃)과 비슷하겠으며, 강수량은 평년(7~49mm)과 비슷하겠음.
- 하순 : 기온은 평년(9~18℃)보다 높겠으며, 강수량은 평년(10~33mm)보다 적겠음.

기상청(www.kma.go.kr), 2011년 9월 23일 발표

버섯관측 11월호 예고(예정 일자: 2011. 11. 1)

- 품 목 : 느타리, 양송이
- 내 용 : 가격 동향, 출하 전망, 수출입 동향
- 기상예보 : 11월 기상

이 『농업관측월보』는 인터넷(<http://aglook.krei.re.kr>) 및 농업 전문지를 통해서도 볼 수 있습니다. 『농업관측월보』와 관련하여 의견이 있는 분은 한국농촌경제연구원 인터넷 홈페이지 내의 【질의응답】을 선택한 후 【글쓰기】를 이용하여 의견을 보내 주시기 바랍니다.

인터넷 홈페이지 <http://www.krei.re.kr> ☎ 02) 3299-4363 FAX: 02) 965-4396

<http://www.mifaff.go.kr> ☎ 02) 500-1942 FAX: 02) 507-3965

담당자: 서대석(엽근채소관측팀장), 심민희(버섯), 윤경진(그래픽, 기상)

이 농업관측(버섯)은 농림수산물부 지원으로 한국농촌경제연구원 농업관측센터에서 농업인들의 재배의향, 작황 등 각종 통계자료를 수집·분석한 후, 농업 및 통계 전문가들의 자문을 받아 작성한 것입니다. 버섯 관측은 매월 1일에 발표됩니다. 전망 결과는 앞으로 기상 및 수급여건의 변동에 따라 달라질 수 있습니다.