



# 감자

농업관측센터 [aglook.krei.re.kr](http://aglook.krei.re.kr)

## 고랭지감자 10월 출하량 전년대비 26.0% 감소 전망

- 강원도 고랭지감자 10월 출하량은 전년 동월보다 26.0% 감소할 전망. 이는 10월 출하면적이 3.6% 감소하고, 단수가 23.2% 감소할 것으로 조사되었기 때문임.
- 고랭지감자는 10월말까지 농가출하가 대부분 완료될 것으로 전망되며, 상품 이상의 출현률이 전년대비 20~30% 감소한 것으로 나타남.

## 수미 10월 가격은 강보합세 전망

- 수미 10월 가락시장 도매가격은 정부의 수급안정대책으로 인해 큰 폭의 상승세를 보이진 않고 강보합세가 될 것으로 전망됨.

## 가을감자 재배면적 전년대비 12.9% 증가 전망

- 논 소득기반 다양화 사업으로 인해 가을감자 재배면적은 전년대비 12.9% 증가할 전망.
- 고랭지감자의 가격상승으로 인한 기대심리로 재배면적은 전월 조사치보다 소폭 증가

## 겨울감자 재배의향면적 전년대비 18.0% 감소 전망

- 제주도 겨울감자(대지) 재배의향면적은 전년대비 18.0% 감소할 것으로 조사되었는데 마늘, 브로콜리, 쪽파, 무 등으로 작목전환이 이루어질 것으로 조사됨.

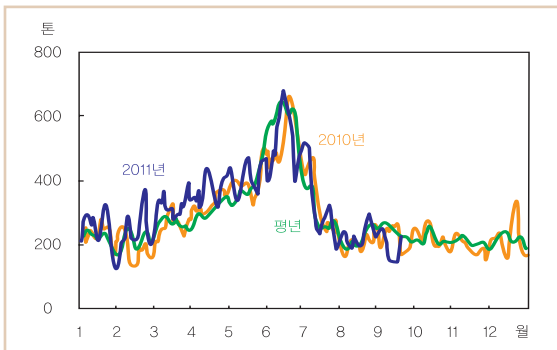
## 가격 동향 및 출하 전망

### ■ 수미 도매가격 동향 (상품)



주: 일별 가격은 5일 이동평균치임. 평년 가격은 2006~2010년의 일별 가격 중 최대, 최소를 뺀 평균임.  
자료: 서울특별시 농수산물공사.

### ■ 가락시장 감자 반입 동향



주: 일별 반입량은 5일 이동평균치임. 평년 반입량은 2006~2010년의 일별 반입량 중 최대, 최소를 뺀 평균임.  
자료: 서울특별시 농수산물공사.

### ■ 고랭지감자 10월 출하면적 전년대비 증감률 단위: %

강릉	양구	인제	정선	평창	홍천	횡성	전체
5.0	11.1	-11.9	2.9	-7.4	-1.3	-3.8	-3.6

자료: 농업관측센터, 9월 9일 표본농가 및 지역모니터 조사치.

### ■ 고랭지감자 월별 출하면적 전년대비 증감률 단위: %

출하시기	10월	11월	12월 이후
출하면적	-3.6	-5.3	-7.6

자료: 농업관측센터, 9월 9일 표본농가 및 지역 모니터 조사치.

### 가격 동향 9월 도매가격 전년 동기보다 31.5% 높은 수준

- 수미 9월 1~19일 가락시장 평균도매가격은 상품 20kg당 3만 806원(중품 2만 3,283원/20kg)으로 전년 동기보다 31.5%(19.0%) 높은 수준이었다. 추석 이전인 상순까지는 평균 2만 9,000원 내외였으나, 추석 이후 가격이 급등하여 현재 3만 4,000원 내외 수준까지 가격이 상승하였다.
- 9월 상순들어 가락시장의 반입물량이 상당부분 감소하였는데, 이는 농가 출하물량의 감소와 추석 명절에 따른 수요 감소 때문이다.

### 출하 전망 고랭지 10월 출하예상량 전년대비 26.0% 감소 전망

- 강원도 지역의 고랭지감자 10월 출하량은 전년보다 26.0% 감소할 전망이다. 이는 10월 출하면적이 3.6% 감소하고, 단수가 23.2% 감소했기 때문이다.
- 고랭지감자의 물량부족으로 향후 가격이 상승할 여지가 있지만 농가입장에서는 정부의 수급안정대책에 따른 가격불안과 저장시설이 용이하지 못하여 출하를 앞당기려는 경향이 강한 것으로 조사되었다.
- 월별 출하예상면적의 전년대비 감소율은 10월 3.6%, 11월 5.3%, 12월 이후 7.6%로 조사되었다.

# 수미 10월 가격은 강보합세 전망

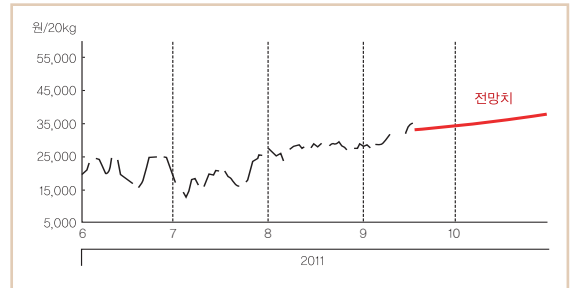
## 가격 전망

- 강원지역의 고랭지감자 출하상황은 9월 기상이 나쁘지 않아 약 70% 출하가 이루어진 것으로 조사되었다. 10월말까지는 농가출하가 모두 완료될 것으로 전망된다.
- 생육기 전반적인 기상악화로 인해 상품의 질이 저하되어 상품이상의 출현률이 평년에 비해 20~30% 정도 감소한 것으로 조사되었다.

### 가격 전망 수미 10월 가격은 강보합세 전망

- 수미 10월 가락시장 도매가격은 상품 20kg당 3만 6,000원 내외에서 강보합세를 유지할 것으로 전망된다.
- 고랭지감자의 생산량 감소로 인해 가격이 상승하자 정부는 농협의 계약재배물량 및 식용감자 TRQ 물량을 시장에 도입하는 수급안정대책을 발표하였다. 이로 인해 10월 수미가격은 큰 폭의 상승세를 보이진 않겠지만 강보합세가 될 것으로 전망된다.

### 수미 10월 가격전망



자료: 농업관측센터 추정치.

### 고랭지감자 10월 단수 전년대비 증감률 단위: %

강릉	양구	인제	정선	평창	홍천	횡성	전체
-29.4	-41.5	-28.9	-25.0	-17.0	-29.2	-33.6	-23.2

자료: 농업관측센터, 9월 9일 표본농가 및 지역모니터 조사치.

### 감자 수급안정대책 주요내용

- ◆ 8월부터 10월까지 수확되는 고랭지 감자의 생산이 부진함에 따라 가을감자 출하기(10월말)까지 수급안정대책을 추진
  - 농협 계약재배물량 4,100여톤 10월말까지 집중 출하
  - 시장유통 식용감자 TRQ 3,000톤 신속 도입·방출
  - '10년도 TRQ로 도입되어 국내 보관중인 400톤 방출

자료: 농림수산식품부 식량산업과 2011. 9. 8 보도자료

### 감자 도매가격 동향

단위: 원/20kg

구분		1월	2월	3월	4월	5월	6월	7월	8월	9월	10월	11월	12월
수미	2011 상품	32,451	31,048	30,522	36,688	27,355	21,543	18,846	27,707	30,806			
	2011 중품	25,598	24,595	18,725	17,483	19,282	16,219	14,158	21,261	23,283			
	2010 상품	32,056	32,013	35,973	39,929	33,733	21,746	17,884	21,807	23,664	24,902	29,705	30,605
	2010 중품	27,552	27,639	26,161	28,382	28,010	16,188	14,049	16,949	19,814	21,434	24,343	23,377
	평년 상품	21,219	24,358	28,861	35,496	30,453	15,564	14,316	17,156	19,312	20,401	21,983	25,218
	2011 중품	16,391	19,915	19,253	25,970	24,337	12,767	11,907	13,581	14,894	15,624	15,903	17,803
대지	2011 상품	60,585	52,566	42,705	36,378								
	2011 중품	31,948	27,109	23,476	21,007								
	2010 상품	53,477	49,701	38,899	31,060	26,008	-	-	-	-	-	-	47,478
	2010 중품	27,757	29,574	25,578	20,724	17,668	-	-	-	-	-	-	26,633
	평년 상품	35,982	36,913	30,644	27,587	-	-	-	-	-	-	-	25,685
	2011 중품	21,327	22,203	19,846	18,685	-	-	-	-	-	-	-	15,107

주: 2011년 9월 가격은 1~19일의 평균임. 평년 가격은 2006년~2010년까지 각 월의 최대, 최소를 뺀 평균임.

자료: 서울특별시 농수산물공사.

## 재배의향면적

### 면적 동향 가을감자 재배면적 12.9% 증가 전망

- 논 소득기반 다양화 사업으로 인해 올해 가을감자 재배면적은 12.9% 증가할 것으로 전망된다. 지역 별로는 경남이 77.4%로 상승폭이 가장 컸으며, 전남 58.0% 전북 41.4% 순인 것으로 나타났다.
- 주산지인 제주도의 경우 5.0% 감소할 것으로 조사되었는데 당근, 무 등의 작목전환이 이루어질 것으로 나타났다.
- 재배면적이 전월 조사치보다 소폭 증가한 이유는 고랭지감자의 가격 상승으로 인한 기대심리로 보인다.

### ■ 가을감자 재배의향면적 전년대비 증감률 단위: %

	전북	전남	경남	제주	전체
8.12	34.1	59.4	74.5	-6.3	11.3
9. 9	41.4	58.0	77.4	-5.0	12.9

자료: 농업관측센터, 9월 9일 표본농가 및 지역모니터 조사치.

### ■ 겨울감자 재배의향면적 18.0% 감소

- 겨울감자(대지) 재배의향면적은 전년대비 18.0% 감소할 것으로 조사되었다. 마늘, 브로콜리, 무 등으로 작목전환이 이루어질 것으로 조사되었다.

### ■ 겨울감자 재배의향면적 전년대비 증감률 단위: %

서귀포시	제주시	전체
-17.3	-22.8	-18.0

자료: 농업관측센터, 9월 9일 표본농가 조사치.

### ■ 10월 감자 소비의향지수(8월 가계소비 기준)

구분	11년 10월 소비의향지수 (2011.8=100)		
	가격 10% 상승	가격 동일	가격 10% 하락
감자	85.9	99.8	112.6

주 1) 소비의향 설문조사는 매월 초에 소비자표본 490명을 대상으로 실시함.

2) 해당월 소비자의향지수는 조사 시점의 전월 구입량을 기준으로 하여, 전월대비 지수를 산출함.

자료: 농업관측센터 조사치

## 10월 기상

### ■ 10월 전망

- 9 월 하순 : 기온은 평년(16~23℃)과 비슷하겠으며, 강수량은 평년(24~63mm)보다 많겠음.
- 10월 상순 : 기온은 평년(14~21℃)과 비슷하겠으며, 강수량도 평년(12~36mm)과 비슷하겠음.
- 10월 중순 : 기온은 평년(12~20℃)보다 낮겠으며, 강수량은 평년(7~49mm)과 비슷하겠음.

기상청(www.kma.go.kr), 2011년 9월 15일 발표

### 감자관측 11월호 예고(예정 일자: 2011. 10. 20)

- 품 목 : 수미, 대지
- 내 용 : 가격 동향, 수급동향 및 가격전망
- 기상예보 : 11월 기상

「감자 관측보」는 인터넷(<http://www.krei.re.kr>, <http://aglook.krei.re.kr>)을 통해서도 보실 수 있습니다. 「감자 관측보」와 관련하여 의견이 있으신 분은 한국농촌경제연구원 인터넷 홈페이지「질의응답」의 「글쓰기」를 이용하여 의견을 보내 주시기 바랍니다.

인터넷 홈페이지 ☎ <http://www.krei.re.kr> ☎ 02) 3299-4127 FAX: 02) 965-4395  
<http://www.mifaff.go.kr> ☎ 02) 500-1673 FAX: 02) 507-3961

담당자: 한석호(보행·곡물팀장), 김대석(감자), 서은희(DB/그래픽)

이 농업관측(감자)은 농림수산물식품부 지원으로 한국농촌경제연구원 농업관측센터에서 농업인들의 재배의향, 작황 등 각종 통계자료를 수집·분석한 후, 농업 및 통계 전문가들의 자문을 받아 작성한 것입니다. 감자 관측은 매월 20일에 발표됩니다. 전망 결과는 앞으로 기상 및 수급여건의 변동에 따라 달라질 수 있습니다.