



느타리, 양송이 8월 출하량 작년보다 증가 전망

7월 도매가격 평년대비 느타리는 12% 낮고 양송이는 31% 높은 수준

- 7월 느타리 도매가격은 평년 동월보다 12% 낮은 상품 2kg당 5,420원이었음.
- 7월 양송이 도매가격은 평년 동월보다 31% 높은 상품 2kg당 1만 5,680원이었음.

8월 느타리, 양송이 출하량 작년보다 증가

- 8월 느타리 출하량은 균상재배는 작년보다 10%, 봉지재배는 2% 감소하나 병재배는 4% 증가. 작업형태별로 대작업은 10% 감소하고 다발과 소포장작업은 각각 2%, 1% 증가. 8월 가격은 작년과 비슷하거나 소폭 하락할 전망.
- 8월 양송이 출하량은 출하량이 크게 줄었던 작년과 비슷하거나 소폭 하락할 전망. 8월 가격은 작년과 비슷하거나 소폭 하락할 전망.

버섯 월별 출하량 작년 대비 증감률 (%)

느타리버섯		양송이버섯	
8월	9월	8월	9월
0.6	2.7	1.0	-1.8

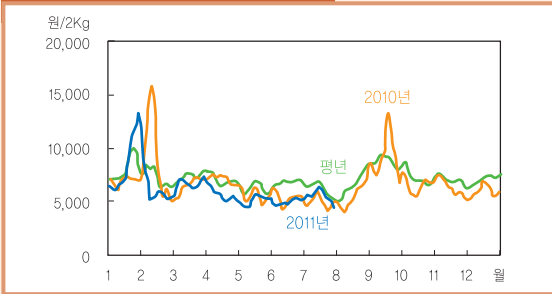
8월 이후 느타리 입상의향 작년보다 증가, 양송이 작년과 비슷할 전망

- 8~9월 느타리 입상은 균상, 봉지는 감소하나 병재배는 신규 재배 농가가 늘어 증가할 전망.
- 8월 양송이 입상은 작년보다 소폭 증가하고 9월은 비슷할 것으로 전망.

버섯 월별 입상의향 작년 대비 증감률 (%)

느타리버섯		양송이버섯	
8월	9월	8월	9월
1.0	0.9	0.5	-0.1

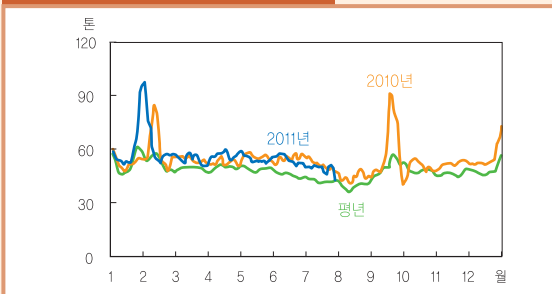
느타리 도매가격 동향(상품)



주: 일별 가격은 5일 이동평균치임. 평년 가격은 2006년~2010년 일별 가격 중 최대, 최소를 뺀 평균임.

자료: 서울특별시 농수산물공사.

느타리 반입량



주: 일별 반입량은 5일 이동평균치임. 평년 반입량은 2006~2010년 일별 반입량 중 최대, 최소를 뺀 평균임.

자료: 서울특별시 농수산물공사.

■ 느타리 월별 출하예상량 작년 대비 증감률

단위: %

	구분	강원	경기	충청	호남	영남	전체
8월	균상	-8.4	-7.7	-10.3	-9.2	-10.5	-9.7
	봉지	0.4	-2.0	-6.3	-1.9	3.4	-1.6
	병	-8.9	6.8	0.5	1.5	-1.4	4.1
	전체	-6.5	2.4	-2.8	-1.0	-1.6	0.6
9월	균상	-7.9	-6.7	-6.0	-5.2	-8.4	-6.6
	봉지	2.1	1.1	-2.8	-1.8	2.0	0.0
	병	-7.9	8.9	2.4	3.1	-0.5	6.1
	전체	-5.4	4.6	-0.2	0.6	-1.1	2.7

자료: 농업관측센터, 7월 21일 표본농가 및 모니터, 중견업체 조사치.

■ 느타리 도매가격 동향

단위: 원/2kg

구분	1월	2월	3월	4월	5월	6월	7월	8월	9월	10월	11월	12월	
2011	상품	8,699	5,918	6,573	5,653	5,081	4,909	5,419					
	중품	6,269	4,309	4,770	3,968	3,278	2,827	3,533					
2010	상품	6,909	9,695	6,442	7,128	5,542	5,406	4,996	5,627	9,112	6,474	6,274	5,983
	중품	5,353	6,553	4,519	4,850	3,639	3,041	2,953	3,550	6,306	4,672	4,213	4,060
평년	상품	8,567	8,098	7,312	6,968	6,216	6,864	6,160	6,512	9,308	7,385	7,260	7,122
	중품	6,094	5,326	4,635	4,427	3,733	3,390	3,424	4,092	5,948	4,819	4,434	4,904

주: 평년 가격은 2006년 1월~2010년 12월의 최대, 최소를 뺀 평균임.

자료: 서울특별시 농수산물공사.

가격 동향 7월 도매가격 작년보다 9% 상승

• 7월 느타리 가락시장 도매가격은 상품 2kg당 5,420원(중품 3,530원)으로 작년 동월보다 9% 높으나 평년보다 12% 낮은 수준이다. 전월에 비해서는 반입량이 줄어들면서 10% 상승하였다.

• 대작업 느타리는 상품 2kg당 8,500원, 다발작업 느타리는 3,500원, 소포장느타리는 200g 팩당 350원이었다.

• 7월 느타리 가락시장 일평균 반입량은 49톤으로 작년 동월보다 4% 적고 평년보다는 15% 많은 수준이었다.

출하 전망 8~9월 출하량 작년보다 증가 전망

• 8월 느타리 출하량은 작년 동월보다 1%, 9월에는 3% 증가할 것으로 조사되었다. 균상재배는 8월에 10% 감소하나 9월에는 추석 대비 물량으로 감소폭이 줄어 7% 감소할 것으로 조사되었다.

• 가격 하락세로 입봉이 줄어든 봉지재배 출하량은 8월에 작년보다 2% 감소하나 9월에는 추석 출하로 작년과 비슷할 것으로 조사되었다. 병재배는 재배 규모 확대로 출하가 늘어 작년보다 4~6% 증가할 것으로 조사되었다. 특히 경기, 충청 지역 신규 농가 생산 증가로 9월 출하량 증가율이 높아질 것으로 조사되었다.

• 8~9월 작업형태별 출하량은 대작업 느타리가 6~10% 감소하고, 다발작업 느타리는 2~3%, 소포장 느타리는 1~2% 증가할 것으로 조사되었다.

대작업은 날개로 분류 포장한 것(잡참이 포함)이며, 다발작업(꽃작업)은 송이째 포장, 소포장작업은 200g단위로 포장한 형태임.

■ 작업형태별 출하예상량 작년 대비 증감률

단위: %

구분	강원	경기	충청	호남	영남	전체	
8월	대작업	-7.7	-8.6	-13.5	-8.0	-8.8	-10.0
	다발	-3.1	2.7	-2.3	-0.9	1.0	1.5
	소포장	-6.1	2.9	-0.3	-0.6	-0.7	1.3
	전체	-6.5	2.4	-2.8	-1.0	-1.6	0.6
9월	대작업	-6.5	-4.6	-7.4	-2.5	-7.3	-6.0
	다발	-2.2	4.0	1.2	-0.8	0.7	3.3
	소포장	-5.0	3.9	-0.2	-0.6	-0.3	2.3
	전체	-5.4	4.6	-0.2	0.6	-1.1	2.7

자료: 농업관측센터, 7월 21일 표본농가 및 모니터, 중공업체 조사치.

입상 의향 **병재배 입상의향 증가**

- 균상재배 8~9월 입상의향은 4~5% 감소할 것으로 조사되었으며, 봉지재배는 2% 내외 감소할 것으로 나타났다. 병재배는 신규 농가가 늘어 3~4% 증가할 것으로 조사되었다.

가격 전망 **8월 도매가격 작년과 비슷할 전망**

- 느타리 8월 도매가격은 출하량이 1% 증가할 것으로 조사되어 작년 동월과 비슷하거나 다소 낮을 것으로 전망된다. 추석 전 출하 조절이 있을 경우 8월 하순 가격은 상승할 가능성이 있다.

■ 느타리 월별 입상의향 작년 대비 증감률

단위: %

구분	균상	봉지	병	전체
8월	-3.8	-1.5	3.2	1.0
9월	-5.1	-2.4	3.8	0.9

자료: 농업관측센터, 7월 21일 표본농가 및 모니터, 중공업체 조사치

■ 새송이 · 팽이 7월 동향

구분	가격		반입량	
	도매가격	작년대비 증감률	수출량	작년대비 증감률
새송이	6,603원/2kg	21%	147톤	-20%
팽이	6,149원/5kg	-14%	758톤	-43%

주 1) 신선 · 냉장버섯 기준임. 2) 2011년 7월 수입량은 1~25일까지의 실적임.
자료: 서울특별시 농수산물공사.

■ 양송이 도매가격 동향

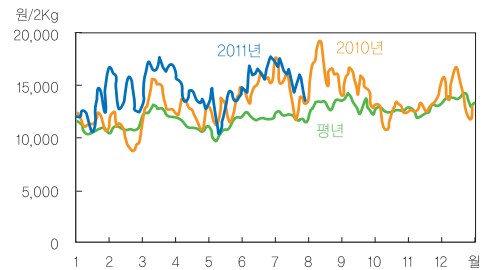
단위: 원/2kg

구분	1월	2월	3월	4월	5월	6월	7월	8월	9월	10월	11월	12월	
2011	상품	12,433	14,205	16,250	14,075	13,138	16,002	15,676					
	중품	8,939	11,065	13,221	9,976	8,993	12,569	11,818					
2010	상품	11,361	10,436	13,556	12,328	12,545	14,855	14,380	16,353	14,898	12,283	12,817	16,711
	중품	8,223	7,551	10,322	9,208	9,285	11,867	10,954	12,780	10,697	9,062	9,371	11,322
평년	상품	10,632	10,816	12,671	11,247	10,671	11,772	11,992	13,033	13,315	12,676	12,602	14,085
	중품	7,973	8,229	10,065	8,388	8,017	9,057	9,014	10,416	10,145	9,652	9,572	11,399

주: 평년 가격은 2006년 1월~2010년 12월의 최대, 최소를 뺀 평균임.

자료: 서울특별시 농수산물공사.

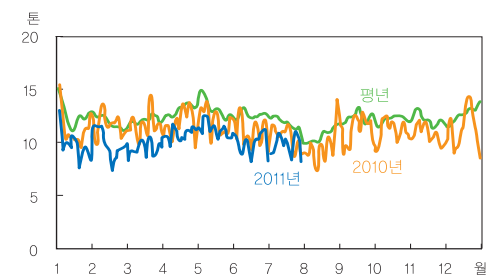
양송이 도매가격 동향(상품)



주: 일별 가격은 5일 이동평균치임. 평년 가격은 2006~2010년 일별 가격 중 최대, 최소를 뺀 평균임.

자료: 서울특별시 농수산물공사.

양송이 반입량 동향



주: 일별 반입량은 5일 이동평균치임. 평년 반입량은 2006~2010년 일별 반입량 중 최대, 최소를 뺀 평균임.

자료: 서울특별시 농수산물공사.

■ 양송이 월별 출하예상량 작년 대비 증감률

단위: %

구분	경기	충남	호남	경북	전체
8월	0.5	1.2	-7.6	2.1	1.0
9월	0.2	-2.9	-6.8	3.9	-1.8

자료: 농업관측센터, 7월 21일 표본농가 및 모니터, 중공업체 조사치.

■ 양송이 월별 입상의향 작년 대비 증감률

단위: %

구분	경기	충남	호남	경북	전체
8월	-0.7	0.6	-4.2	1.6	0.5
9월	1.0	-0.5	-3.5	2.0	-0.1

자료: 농업관측센터, 7월 21일 표본농가 및 모니터, 중공업체 조사치.

양송이

양송이 8월 출하량은 작년보다 많고, 9월은 적을 전망

가격 동향 7월 도매가격 평년보다 높은 수준

- 7월 양송이 가락시장 도매가격은 상품 2kg당 15,680원(중품 11,820원)으로 작년과 평년 동월보다 각각 9%, 31% 높고 전월보다는 2% 낮은 수준이다.
- 7월 양송이 가락시장 일평균 반입량은 10톤으로 작년과 평년 동월, 전월보다 각각 6%, 17%, 7% 적었다.

출하 전망 8월 출하량 증가, 9월 감소할 듯

- 8월 양송이 출하량은 작년 동월보다 1% 증가할 것으로 조사되었다. 단수 감소로 평년대비 출하량은 감소하나 작황이 크게 좋지 않았던 작년보다는 늘어날 것으로 나타났다. 7월 고온다습한 기후가 이어지면서 배지 발효나 버섯 생육이 좋지 않아 9월 출하량은 작년보다 2% 감소할 것으로 조사되었다.

가격 전망 8월 도매가격 작년과 비슷할 전망

- 양송이 8월 도매가격은 출하량이 1% 증가할 것으로 조사됨에 따라 작년 동월과 비슷하거나 소폭 하락할 것으로 전망된다.

입상 의향 입상의향 작년과 비슷할 듯

- 양송이 8~9월 입상은 작년과 비슷할 것으로 조사되었다. 경북 지역은 향후 가격 변화에 따라 느타리나 약용버섯 재배로 전환할 의향이 있는 것으로 조사되었다.

7월 양송이 수입량 작년 동월보다 2배 이상 증가

- 7월 1일~7월 25일까지 양송이버섯 수입량은 작년 동월 대비 116% 증가한 479톤이었다.
- 수입단가는 작년 동월보다 17% 상승하고 전월보다는 5% 하락한 kg당 \$1,340이다.

양송이 수입 실적

단위: 톤

구분	2009년	2010년	2011년
1월~6월	3,166	4,995	6,129
7월	675	222	479
8월	532	414	
9월~12월	1,997	1,954	
합계	6,370	7,585	6,608

주1) 건조, 조제 버섯은 수율을 적용하여 신선·냉장버섯으로 환산한 물량임.

2) 2011년 7월 수입량은 1~25일까지의 실적임.

자료: 관세청.

8월의 기상

8월 전망

- 상순: 기온은 평년(25~28℃)과 비슷하며, 강수량은 평년(47~139mm)보다 적겠음.
- 중순: 기온은 평년(24~27℃)보다 높으며, 강수량은 평년(61~129mm)과 비슷하겠음.
- 하순: 기온은 평년(22~27℃)보다 높으며, 강수량은 평년(76~141mm)과 비슷하겠음.

기상청(www.kma.go.kr), 2011년 7월 22일 발표

버섯관측 9월호 예고(예정 일자: 2011. 9. 1)

- 품 목 : 느타리, 양송이
- 내 용 : 가격 동향, 출하 전망, 수출입 동향
- 기상예보 : 9월 기상

이 『농업관측월보』는 인터넷(<http://aglook.krei.re.kr>) 및 농업 전문지를 통해서도 볼 수 있습니다. 『농업관측월보』와 관련하여 의견이 있는 분은 한국농촌경제연구원 인터넷 홈페이지 내의 【질의응답】을 선택한 후 【글쓰기】를 이용하여 의견을 보내 주시기 바랍니다.

인터넷 홈페이지 <http://www.krei.re.kr> ☎ 02) 3299-4363 FAX: 02) 965-4396

<http://www.mifaff.go.kr> ☎ 02) 500-1673 FAX: 02) 507-3961

담당자: 서대석(엽근채소관측팀장), 심민희(버섯), 윤경진(그래픽, 기상)

이 농업관측(버섯)은 농림수산식품부 지원으로 한국농촌경제연구원 농업관측센터에서 농업인들의 재배의향, 작황 등 각종 통계자료를 수집·분석한 후, 농업 및 통계 전문가들의 자문을 받아 작성한 것입니다. 버섯 관측은 매월 1일에 발표됩니다. 전망 결과는 앞으로 기상 및 수급여건의 변동에 따라 달라질 수 있습니다.