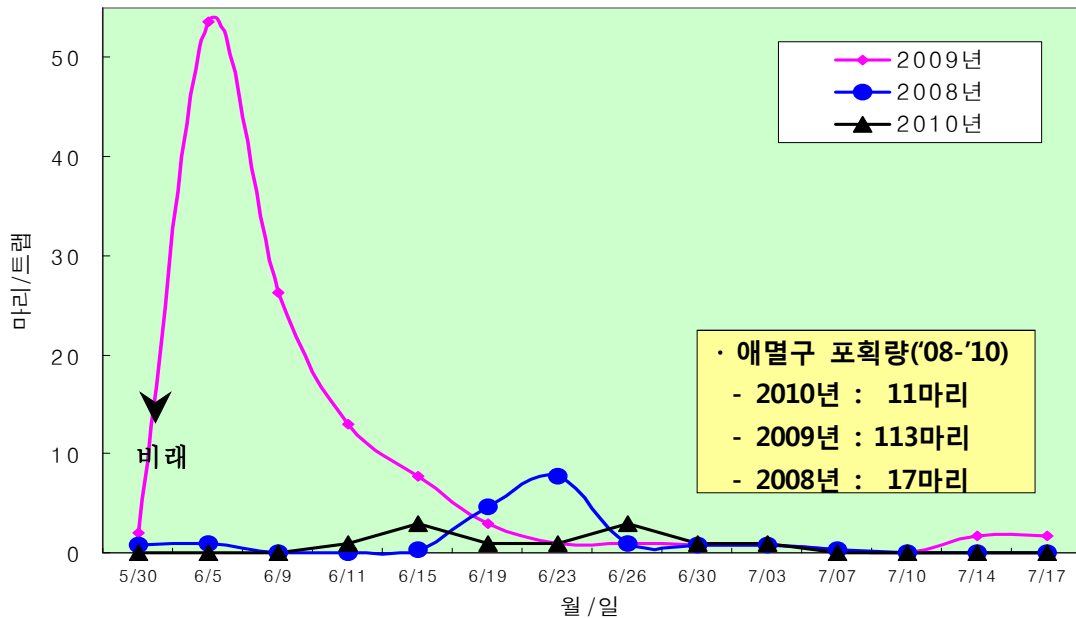


활용제목명	황색점착트랩 이용 애벌레 성충 정밀 예찰					
연구개발자	소속기관	경기도농업기술원 (환경농업연구과)	성명	김진영	전화 및 e-mail주소	031)229-5833 k jy5122@gg.go.kr
공동개발자	"	"	"	이영수	"	031)229-5834
	"	"	"	김성기	"	031)229-5820
	"	(국립농과원)	"	김정수	"	031)290-0420

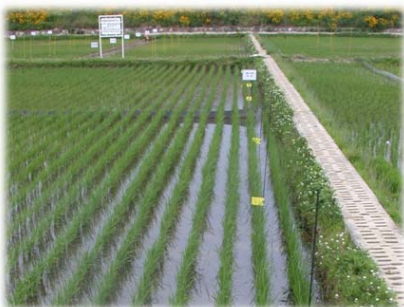
1. 연구성적('08~'10, 경기도원)

○ 황색점착트랩 이용 애벌레 성충 밀도 조사 결과

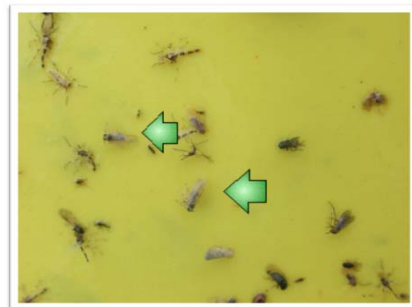


┆ 황색트랩 : 10×15cm 논두렁 설치, 조사장소 : 화성시 기산동

※ 애벌레 비래시기의 정밀예측을 위하여 5월 중순에 반드시 설치 조사



<논 가장자리 설치>



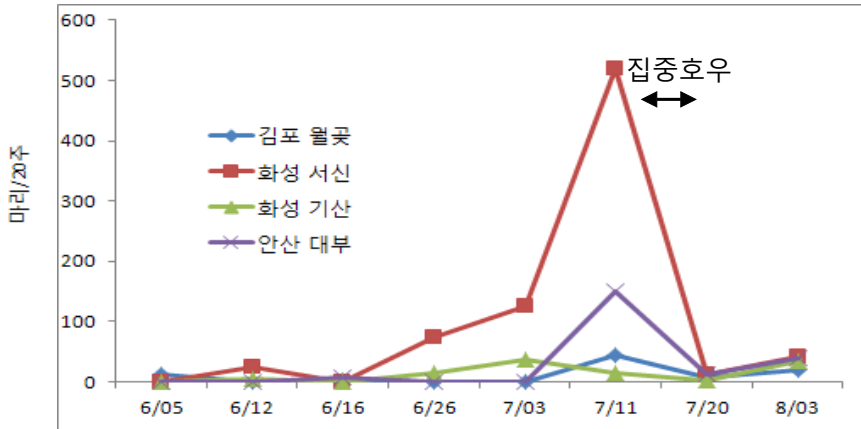
<애벌레 성충 밀도 조사>

○ 비래 애벌구의 주요 생태 변화(2009년)

시 기	2009년 6월			2009년 7월		
	상순 6월2일	비래 중순	하순	상순	중순	하순
성 충(장시형)						
약 충(1세대)						
성 충(단시형)						
약 충(2세대)						

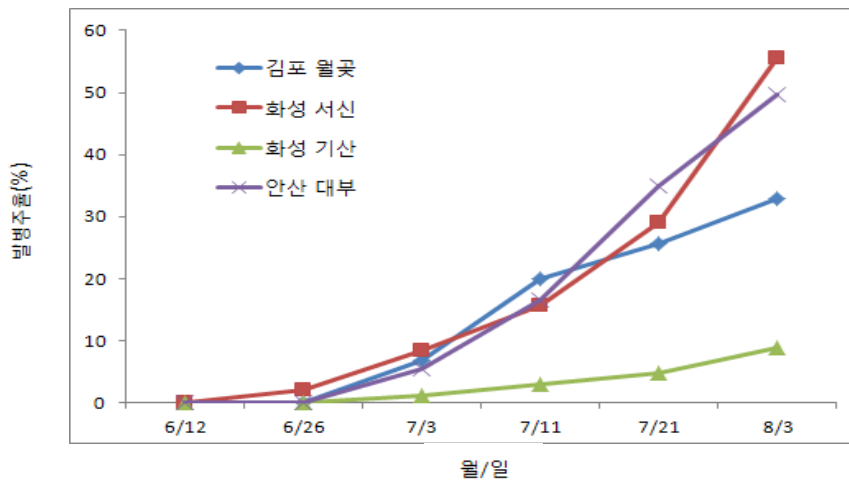
RSV 발생						

○ 비래지역의 애벌구 밀도 변화(2009년)



↓ 집중 호우 기간 : 2009년 7월 12일 ~ 14일
 ♪ 조사방법 : 20주당 평균밀도 조사

○ 애벌구 비래지역의 줄무늬잎마름병 발병주율 변화(2009년)



2. 적 요

- 줄무늬잎마름병 매개충인 애멸구 비래 성충 예측방법으로 활용하고 있는 곤충포충망 조사법의 정밀도를 향상 보완하기 위하여 황색점착트랩 이용
 - 논에 황색점착트랩을 설치하여 5월~6월 초기 애멸구 비래여부 예측
 - 기존 공중포충망 조사의 낮은 예측율을 향상 보완할 수 있는 예찰법으로 이용가능

3. 개발기술의 활용방법

- 해외로부터 비래하는 애멸구의 정밀 예찰을 위해 점착트랩 설치
- 설치방법
 - 황색점착트랩(10×15cm)을 논 가장자리에 벼 높이(30cm)로 설치함
 - 설치시기 : 5월 ~ 6월
 - 조사방법 : 주 2회 이상, 단 5월 하순부터 6월 중순까지는 매일 조사
 - ※ 공중포충망 조사 시기와 일치하여 자료 상호 비교
- 각 시군기술센터 예찰담당자는 조사자료를 농업기술원 예찰담당자에게 송부하여 줄무늬잎마름병(RSV) 대발생 여부에 대한 예측자료로 활용
- 논에서의 애멸구 밀도 증가는 비래 후 약충 1세대가 증가하는 6월하순부터 급증하므로 애멸구 초기 방제 실시 및 지도