



느타리 3월 출하량 작년과 비슷, 양송이는 감소 전망

느타리 2월 가격 작년보다 하락, 양송이 상승

- 느타리 2월 도매가격은 작년 동월보다 낮은 상품 2kg당 5,920원이었음.
- 양송이 2월 도매가격은 한파 등으로 인한 입상 감소에 따라 출하량이 감소하여 작년 동월보다 높은 상품 2kg당 1만 4,210원이었음.

느타리 3월 출하량 작년 수준, 양송이 3% 감소

- 느타리 3월 출하량은 균상재배 9% 감소하나 봉지재배와 병재배는 각각 1%, 2% 증가. 작업형태별로는 대작업 11% 감소하고 다발작업과 소포장작업은 각각 1% 증가.
- 양송이 3월 출하량은 벗짚 수급 및 가격 문제, 한파로 재배가 줄어들어 3% 감소하고, 가격은 작년보다 소폭 상승할 전망.

버섯 3월 출하량 작년 대비 증감률 (%)

느타리버섯	양송이버섯
0.1	-3.0

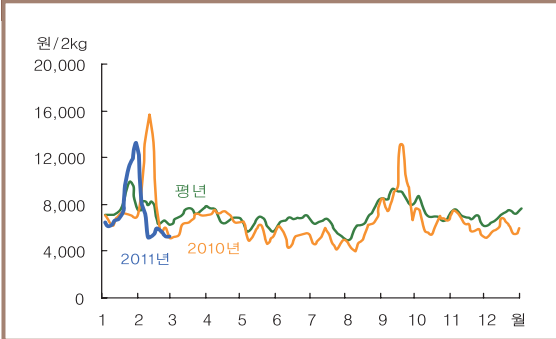
느타리, 양송이 입상의향 작년보다 증가

- 느타리 3~4월 입상은 주산지 재배 농가 확대에 따라 작년보다 늘어날 전망.
- 양송이 3~4월 입상은 겨울재배 감소에 따른 봄재배 증가로 인해 작년보다 증가할 듯.

버섯 월별 입상의향 작년대비 증감률 (%)

느타리버섯		양송이버섯	
3월	4월	3월	4월
1.6	5.0	2.5	4.3

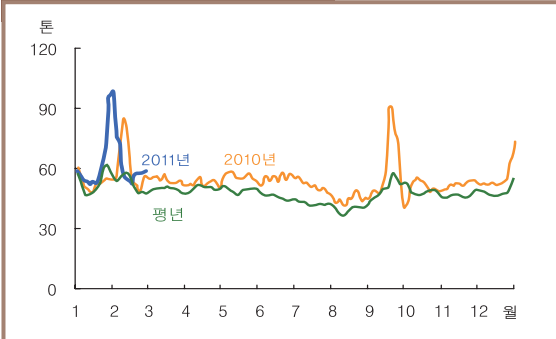
느타리 도매가격 동향(상품)



주: 일별 가격은 5일 이동평균치임. 평년 가격은 2006년~2010년 일별 가격 중 최대, 최소를 뺀 평균임.

자료: 서울특별시 농수산물공사.

느타리 반입량 동향



주: 일별 반입량은 5일 이동평균치임. 평년 반입량은 2006년~2010년 일별 반입량 중 최대, 최소를 뺀 평균임.

자료: 서울특별시 농수산물공사.

■ 느타리 3월 출하예상량 작년 대비 증감률

단위: %

구분	강원	경기	충청	호남	영남	전체
균상	-7.4	-11.1	-7.8	-9.7	-9.5	-8.7
봉지	3.1	5.3	-1.7	-3.9	5.5	1.0
병	-2.0	2.2	2.2	4.3	0.1	1.9
전체	-1.5	1.0	-0.3	-2.4	-1.2	0.1

자료: 농업관측센터, 2월 21일 표본농가 및 지역 모니터, 종균업체 조사치.

■ 느타리버섯 도매가격 동향

단위: 원/2kg

구분		1월	2월	3월	4월	5월	6월	7월	8월	9월	10월	11월	12월
2011	상품	8,699	5,918										
	중품	6,269	4,309										
2010	상품	6,909	9,695	6,442	7,128	5,542	5,406	4,996	5,627	9,112	6,474	6,274	5,983
	중품	5,353	6,553	4,519	4,850	3,639	3,041	2,953	3,550	6,306	4,672	4,213	4,060
평년	상품	8,567	8,098	7,312	6,968	6,216	6,864	6,160	6,512	9,308	7,385	7,260	7,122
	중품	6,094	5,326	4,635	4,427	3,733	3,390	3,424	4,092	5,948	4,819	4,434	4,904

주: 평년 가격은 2006년 1월~2010년 12월의 최대, 최소를 뺀 평균임.

자료: 서울특별시 농수산물공사.

가격 동향 2월 도매가격 낮은 수준

- 느타리 2월 가락시장 도매가격은 상품 2kg당 5,920원(중품 4,310원)으로 전월이나 평년 동월보다 낮은 수준이다. 이는 금년 설이 빨랐으며, 2월 반입량도 많았기 때문이다.
- 대작업 느타리는 상품 2kg당 평균 7,000원(중품 4,500원), 다발작업 느타리는 2kg당 평균 4,000원, 소포장느타리는 200g 1팩당 평균 500원이었다.

출하 동향 2월 반입량 작년과 비슷

- 느타리 2월 가락시장 일평균 반입량은 60톤으로 작년 동월과 비슷하고 평년 동월보다는 11% 많은 수준이었다.
- 2월 중순에는 평년보다 반입량이 적었으나 하순부터 2주기 물량 수확으로 소폭 증가하는 추세이다.

출하 전망 3월 출하량은 작년과 비슷할 듯

- 느타리 3월 출하량은 작년 동월과 비슷할 것으로 조사되었다.
- 균상재배 3월 출하량은 한과와 원유값 상승 등으로 재배가 줄어 전체적으로 감소할 것으로 나타났다. 봉지재배와 병재배는 작년보다 각각 1%, 2% 증가할 것으로 조사되었다. 한편, 구제역으로 물류 여건이 좋지 않은 강원 등지와 작목 전환이 있었던 충청, 호남 지역에서는 출하량이 감소할 것으로 나타났다.
- 작업형태별로 대작업은 11% 감소하고 다발과 소포장은 각각 1% 증가할 것으로 나타났다.

■ 느타리 작업형태별 3월 출하예상량 작년 대비 증감률

단위: %

구분	강원	경기	충청	호남	영남	전체
대작업	-9.2	-17.5	-11.7	-8.8	-7.9	-10.8
다발	2.4	4.4	-2.2	-2.7	6.7	1.0
소포장	-1.9	1.3	0.4	6.0	0.1	1.4
전체	-1.5	1.0	-0.3	-2.4	-1.2	0.1

주: 대작업은 날개 분류 포장한 것(참치가 포함)이며, 다발작업(꽃작업)은 송이째 포장, 소포장작업은 200g 단위로 포장한 형태임.

자료: 농업관측센터, 2월 21일 표본농가 및 지역 모니터, 중공업체 조사치.

입상 의향 병재배 입상 의향 증가

- 3월 균상재배 입상은 소폭 증가하나 4월에는 감소하는 것으로 조사되었다. 봉지재배는 작년과 비슷하며, 병재배는 주산지 시설 증축 농가와 신규 농가가 늘어남에 따라 증가하는 것으로 조사되었다.

■ 느타리 월별 입상의향 작년대비 증감률

단위: %

구분	균상	봉지	병	전체
3월	1.2	0.2	2.3	1.6
4월	-2.0	0.5	8.7	5.0

자료: 농업관측센터, 2월 21일 표본농가 및 지역 모니터, 중공업체 조사치.

버섯 원자재 가격 상승세

- 목화 생산국 기상이변에 의한 생산량 감소와 원유 가격 인상에 따른 윤임비 상승으로 버섯재배용 수입송 가격 상승 지속. 작년 대비 약 10% 높은 kg당 330원 수준.
- 수입 면실피 펠릿 가격 2009년 대비 85% 높은 kg당 500원 수준. 펠릿에 송 혼합하여 재배하는 농가 증가.

■ 새송이 · 팽이 2월 동향

구분	가격		반입량	
	도매가격	작년대비 증감률	일평균 반입량	작년대비 증감률
새송이	7,640원/2kg	-22%	56톤	36%
팽이	8,940원/5kg	6%	49톤	-7%

자료: 서울특별시 농수산물공사.

■ 양송이버섯 도매가격 동향

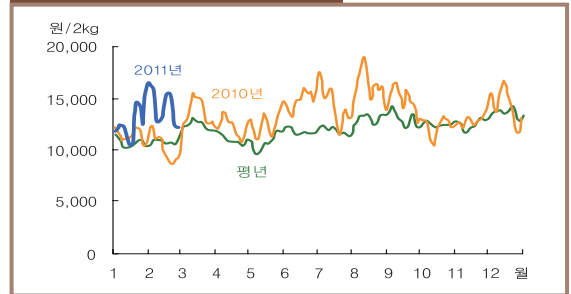
단위: 원/2kg

구분		1월	2월	3월	4월	5월	6월	7월	8월	9월	10월	11월	12월
2011	상품	12,433	14,205										
	중품	8,939	11,065										
2010	상품	11,361	10,436	13,556	12,328	12,545	14,855	14,380	16,353	14,898	12,283	12,817	16,711
	중품	8,223	7,551	10,322	9,208	9,285	11,867	10,954	12,780	10,697	9,062	9,371	11,322
평년	상품	10,632	10,816	12,671	11,247	10,671	11,772	11,992	13,033	13,315	12,676	12,602	14,085
	중품	7,973	8,229	10,065	8,388	8,017	9,057	9,014	10,416	10,145	9,652	9,572	11,399

주: 평년 가격은 2006년 1월~2010년 12월의 최대, 최소를 뺀 평균임.

자료: 서울특별시 농수산물공사.

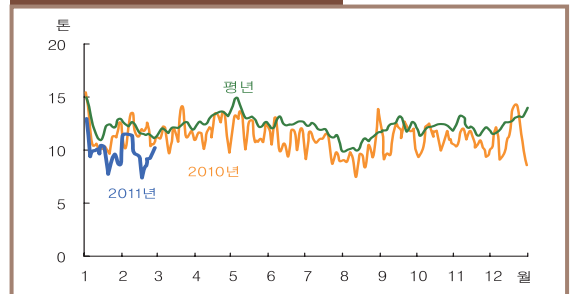
양송이 도매가격 동향(상품)



주: 일별 가격은 5일 이동평균치임. 평년 가격은 2006~2010년 일별 가격 중 최대, 최소를 뺀 평균임.

자료: 서울특별시 농수산물공사.

양송이 반입량 동향



주: 일별 반입량은 5일 이동평균치임. 평년 반입량은 2006~2010년 일별 반입량 중 최대, 최소를 뺀 평균임.

자료: 서울특별시 농수산물공사.

■ 양송이 3월 출하량 작년 대비 증감률

단위: %

경기	충남	호남	경북	전체
2.3	-2.7	4.0	-6.8	-3.0

자료: 농업관측센터, 2월 21일 표본농가 및 지역모니터, 중공업체 조사치.

■ 양송이 월별 입상의향 작년대비 증감률

단위: %

구분	경기	충남	호남	경북	전체
3월	-3.4	3.0	-3.6	2.2	2.5
4월	1.0	4.8	-1.6	3.4	4.3

자료: 농업관측센터, 2월 21일 표본농가 및 지역모니터, 중공업체 조사치.

양송이

3월 출하량 작년보다 3% 감소 전망

가격 동향 2월 도매가격 강세

- 양송이 2월 가락시장 도매가격은 상품 2kg당 1만 4,210원(중품 1만 1,070원)으로 작년과 평년 동기보다 35% 내외 높고, 전월보다는 14% 높았다.
- 이는 한파와 원자재 가격 상승, 벗짚 수급 문제 등으로 12월, 1월 입상량이 줄고 발육이 나빠 생산량이 감소하였기 때문이다.

출하 전망 3월 출하량 작년보다 3% 감소 전망

- 3월 양송이 출하량은 작년 동월보다 3% 감소할 것으로 조사되었다.
- 이는 배지 수급 불안정, 경영비 상승, 추위 등으로 재배가 줄었기 때문이다. 특히 경북지역은 구제역으로 인해 퇴비 공급이 어려워 출하가 감소할 전망이다.

가격 전망 3월 도매가격 높을 듯

- 양송이 3월 도매가격은 출하량이 3% 감소할 것으로 조사되어 작년 동월보다 높을 전망이며, 개화 등으로 인한 수요 증가로 전월대비 소폭 상승할 것으로 보인다.

입상 의향 입상의향 증가추세

- 양송이 3~4월 입상의향은 작년보다 3% 내외 증가할 것으로 조사되었다. 이는 금년 겨울철과 지난해 가격이 높았기 때문이다.

2월 양송이 수입량 작년 동월보다 35% 증가

- 1월 1일~2월 25일까지 양송이 수입량은 작년 동월 대비 35% 증가한 2,274톤이었다. 이는 국내 생산량 감소로 가격이 높게 형성되고 있기 때문이다.
- 중국내 수요 증가와 양송이 가공원료 부족으로 수입 단가가 작년 동월 대비 31% 상승하였음에도 불구하고 상반기 수입이 늘어나고 있는 것으로 조사되었다.

양송이 수입 실적

단위: 톤

구분	2009년	2010년	2011년
1월	581	653	1,125
2월	301	1,025	1,149
3월	822	889	
4월~12월	4,666	5,018	
합계	6,370	7,585	2,274

주1) 건조, 조제 버섯은 수율을 적용하여 신선·냉장 버섯으로 환산한 물량임.

2) 2011년 2월 수입량은 1~25일까지의 실적임.
자료: 관세청.

3월의 기상

3월 전망

- 상순 : 기온은 평년(1~9℃)과 비슷하며, 강수량은 평년(12~30mm)보다 적겠음.
- 중순 : 기온은 평년(4~11℃)보다 낮으며, 강수량은 평년(10~54mm)과 비슷하겠음.
- 하순 : 기온은 평년(5~12℃)과 비슷하며, 강수량은 평년(14~47mm)과 비슷하겠음.

기상청(www.kma.go.kr), 2011년 2월 23일 발표

버섯관측 4월호 예고(예정 일자: 2011. 4. 1)

- 품 목 : 느타리, 양송이
- 내 용 : 가격 동향, 출하 전망, 수출입 동향
- 기상예보 : 4월 기상

이 『농업관측월보』는 인터넷(<http://aglook.krei.re.kr>) 및 농업 전문지를 통해서도 볼 수 있습니다. 『농업관측월보』와 관련하여 의견이 있는 분은 한국농촌경제연구원 인터넷 홈페이지 내의 【질의응답】을 선택한 후 【글쓰기】를 이용하여 의견을 보내 주시기 바랍니다.

인터넷 홈페이지 <http://www.krei.re.kr> ☎ 02) 3299-4363 FAX: 02) 965-4396

<http://www.mifaff.go.kr> ☎ 02) 500-1673 FAX: 02) 507-3961

담당자: 서대석(엽근채소관측팀장), 심민희(버섯), 윤경진(그래픽, 기상)

이 농업관측(버섯)은 농림수산식품부 지원으로 한국농촌경제연구원 농업관측센터에서 농업인들의 재배의향, 작황 등 각종 통계자료를 수집·분석한 후, 농업 및 통계 전문가들의 자문을 받아 작성한 것입니다. 버섯 관측은 매월 1일에 발표됩니다. 전망 결과는 앞으로 기상 및 수급여건의 변동에 따라 달라질 수 있습니다.