

인터넷 홈페이지 <http://www.krei.re.kr>

2011년 1월 25일 발표

# 구제역 발생 이후 돼지 수급 동향 및 전망

2011. 1. 25

**KREI** 한국농촌경제연구원  
Korea Rural Economic Institute

농업관측센터  
축산관측팀

## 요 약

### □ 3월 돼지 사육 마리수는 700~730만 마리 전망

- 1월 25일 기준 구제역 매몰처분 248만 마리, 향후 매몰처분 50~100만 마리 가정
- 구제역 매몰처분 확대로 3월 돼지 사육 마리수는 작년보다 25~28% 감소한 700~730만 마리 전망
- 모돈수가 작년 9월 98만 마리에서 70~75만 마리로 감소하여 연말까지 사육 마리수 증가는 어려울 전망

### □ 2월 돼지 도축 마리수 전년 동월보다 28~31% 감소, 3월 이후 다소 회복될 전망

- 2월 도축 마리수는 28~31% 감소(평년보다 27~31% 감소) 전망
- 이동제한이 해제되더라도 3월 도축 마리수는 전년 동월보다 22~26% 감소, 4월은 전년 동월보다 17~21% 감소 전망

### □ 2월 돼지 지육가격은 kg당 6,100~6,600원 전망

- 시나리오 1: 매몰처분 300만 마리, 수요 15% 감소 가정
- 시나리오 2: 매몰처분 350만 마리, 수요 18% 감소 가정
- 시나리오 1: 2월 지육가격 6,100~6,300원, 3월: 5,400~5,600, 4월: 5,400~5,600원
- 시나리오 2: 2월 지육가격 6,400~6,600원, 3월: 5,700~5,900, 4월: 5,800~6,000원
- 5월 이후 이동제한이 해제되더라도 사육 마리수가 적어 가격은 전년보다 20% 이상 높을 전망

**사료, 분뇨, 차량, 사람 등에 대한 철저한 차단방역으로 구제역 확산 방지해야!**

## 사육 마리수 동향 및 전망

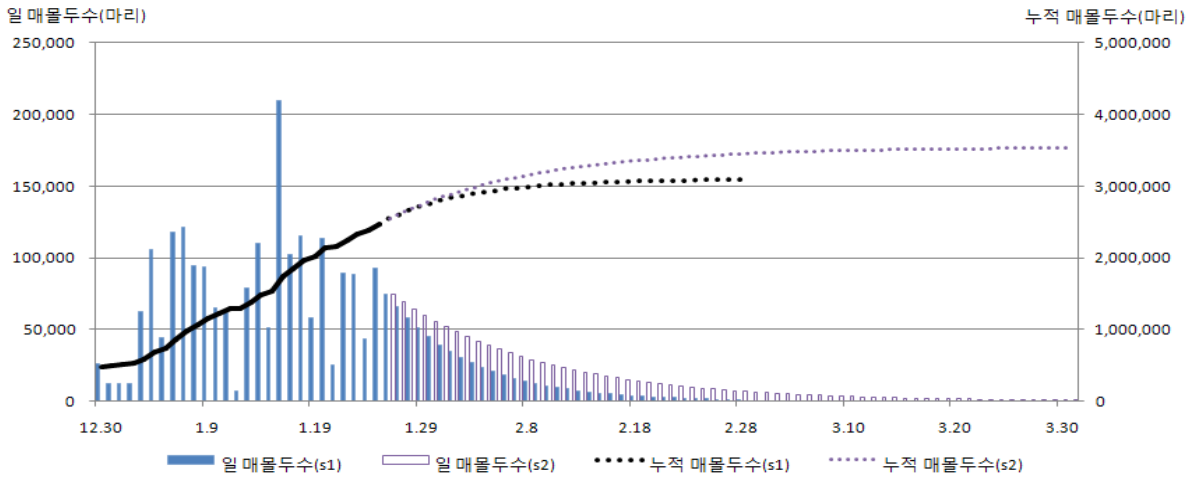
### ■ 구제역 매몰처분 돼지 250만 마리 육박

- 돼지 매몰처분 현황 : 1,200농가 2,476,451마리(1월 25일 08:00 현재)
- 1월 20일부터 백신접종 이후 구제역 감염 돼지 매몰처분범위 조정
  - 종돈장의 경우 종돈이나 후보 모돈이 감염되면 해당 가축과 예방접종 후 태어난 자돈 전부를 매몰처분하고 비육돈이 감염되면 해당 돈방의 돼지 전부를 매몰처분
  - 일반 양돈장은 모돈이 감염되면 모돈과 예방접종 이후 태어난 자돈 모두 매몰처분, 비육돈이 감염되면 해당농장의 돼지 모두를 매몰처분 결정
  - 1월 21일 돼지 주산지 양돈장 비육돈 백신 접종, 1월 24일 경남 김해 긴급 백신 접종 결정

### ■ 사육 마리수 전망을 위한 가정

- 1월 25일 현재 매몰 마리수를 기준으로 최근 발생 속도를 감안하여 시나리오 설정
  - ▶ 시나리오 1: 구제역 설 이후 진정, 돼지 매몰처분 300만 마리 가정
  - ▶ 시나리오 2: 구제역 3월 이후 진정, 돼지 매몰처분 350만 마리 가정

### ■ 돼지 매몰 마리수 및 사육 마리수 전망을 위한 가정



주: 2011년 1월 25일 이후는 농업관측센터 추정치

### ■ 2011년 3월 돼지 사육 마리수 700~730만 마리 전망

- 시나리오 1에 의한 추정결과 3월 돼지 사육 마리수는 전년 동월보다 25.3~26.3% 감소한 720~730만 마리, 6월에는 28.0~29.1% 감소한 690~700만 마리 전망
- 시나리오 2에 의한 추정결과 3월 돼지 사육 마리수는 전년 동월보다 27.3~28.3% 감소한 700~710만 마리, 6월에는 32.2~33.2% 감소한 650~660만 마리 전망

- 모돈수가 전년 9월 98만 마리에서 70~75만 마리로 감소하여 연말까지 사육 마리수 증가는 어려울 전망

■ **구제역 발생 이후 사육 마리수 전망**

단위: 천 마리, %

	3월	6월
시나리오 1(A)	7,200~7,300	6,900~7,000
시나리오 2(B)	7,000~7,100	6,500~6,600
전년 동월 사육 마리수(C)	9,768	9,728
증감률(B/A)	-25.3~-26.3	-28.0~-29.1
증감률(B/C)	-27.3~-28.3	-32.2~-33.2

자료: 농업관측센터 추정치

**돼지고기 공급 동향 및 전망**

■ **금년 1월 도축 마리수는 구제역의 영향으로 작년 동월보다 24.7% 감소**

- 2010년 1~12월 도축 마리수는 1,462만 마리로 09년보다 5.1% 증가
  - 12월 도축 마리수는 127만 6천 마리로 09년 동월보다 1.2%, 전월보다 7.1% 감소
  - 구제역 매몰처분과 이동제한 여파, 도축장 7개소 폐쇄로 도축 마리수 감소

■ **돼지 도축 마리수**

단위: 천 마리, %

	1월	2월	3월	4월	5월	6월	7월	8월	9월	10월	11월	12월	계
07년	1,185	1,046	1,160	1,123	1,163	1,050	1,059	1,153	1,000	1,272	1,284	1,179	13,675
08년	1,318	1,051	1,158	1,138	1,114	1,007	1,075	1,067	1,101	1,318	1,185	1,270	13,802
09년	1,132	1,122	1,190	1,148	1,025	1,127	1,137	1,109	1,245	1,145	1,238	1,291	13,916
10년	1,201	1,135	1,329	1,220	1,170	1,167	1,145	1,178	1,129	1,291	1,373	1,276	<b>14,619</b>
08/07	11.3	0.3	-0.1	1.4	-4.5	-4.2	1.5	-7.5	10.1	3.4	-7.6	7.7	1.0
09/08	-14.4	6.3	1.3	0.8	-8.0	11.9	5.9	4.0	13.2	-12.9	4.4	1.6	0.8
10/09	6.0	1.1	11.7	6.2	14.2	3.6	0.6	6.2	-9.4	12.5	10.9	-1.2	<b>5.1</b>

자료: 국립수의과학검역원

- 금년 1월 24일까지 1일 평균 도축 마리수는 4만 4,752마리로 전년 동기(5만 9,428마리)보다 24.7% 감소, 평년 동월(5만 8,640마리)보다 23.7% 감소

■ **2011년 1월 경락 마리수는 전년 동기보다 15.9% 감소**

- 2010년 1~12월 경락 마리수는 170만 6천 마리로 09년 동기보다 1.5% 감소
  - 12월 경락 마리수는 15만 9천 마리로 09년 동월보다 5.1%, 전월보다 1.7% 감소
- 금년 1월 24일까지 도매시장 경락 마리수는 8만 8,524마리로 전년 동기(10만 5,286마리)보다 15.9% 감소, 평년 동기(13만 8,000마리)보다 35.9% 감소

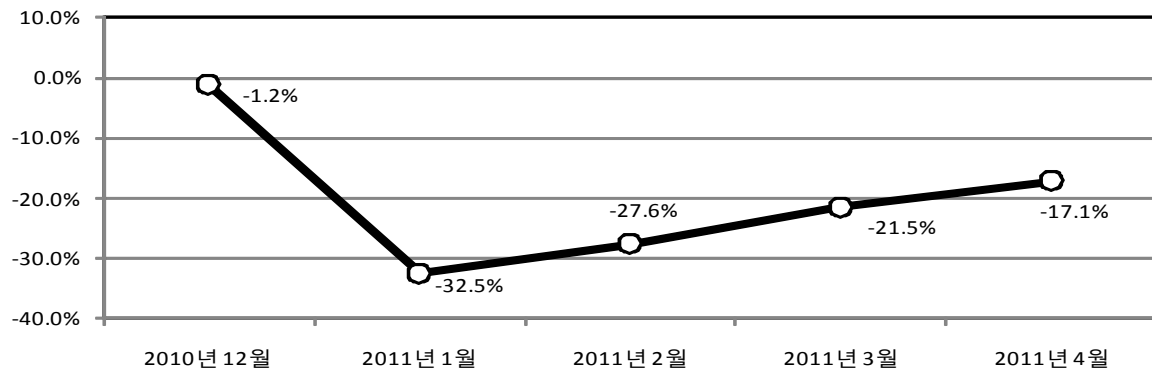
■ 구제역 여파로 돼지 2월 도축 마리수는 전년 동월보다 27.6~30.9% 감소 전망

○ 시나리오 1: 매몰처분 300만 마리 가정

- 1월: 전년 동월보다 32.5% 감소(전년 12월보다 36.5% 감소, 평년 1월보다 30.9% 감소)
- 2월: 전년 동월보다 27.6% 감소(1월보다 1.7% 증가, 평년 2월보다 30.9% 감소)
- 3월: 전년 동월보다 21.5% 감소(2월보다 26.5% 증가, 평년 3월보다 11.1% 감소)
- 4월: 전년 동월보다 17.1% 감소(3월보다 5.9% 감소, 평년 4월보다 11.0% 감소)

■ 돼지 도축두수 전년 동월대비 감소율(시나리오 1)

공급량 감소율



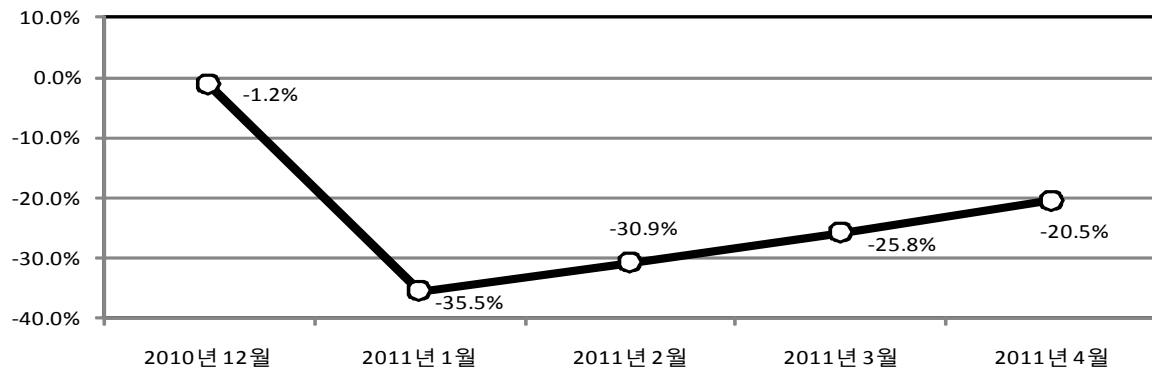
자료: 농업관측센터 추정치

○ 시나리오 2: 매몰처분 350만 마리 가정

- 1월: 전년 동월보다 35.5% 감소(전년 12월보다 39.3% 감소, 평년 1월보다 34.0% 감소)
- 2월: 전년 동월보다 30.9% 감소(1월보다 1.7% 증가, 평년 2월보다 26.6% 감소)
- 3월: 전년 동월보다 25.8% 감소(2월보다 25.2% 증가, 평년 3월보다 15.9% 감소)
- 4월: 전년 동월보다 20.5% 감소(3월보다 1.7% 감소, 평년 4월보다 14.6% 감소)

■ 돼지 도축 마리수 전년 동월대비 감소율(시나리오 2)

공급량 감소율



자료: 농업관측센터 추정치

■ 물가안정 위해 2~6월 일부 수입 돼지고기에 긴급할당관세 적용

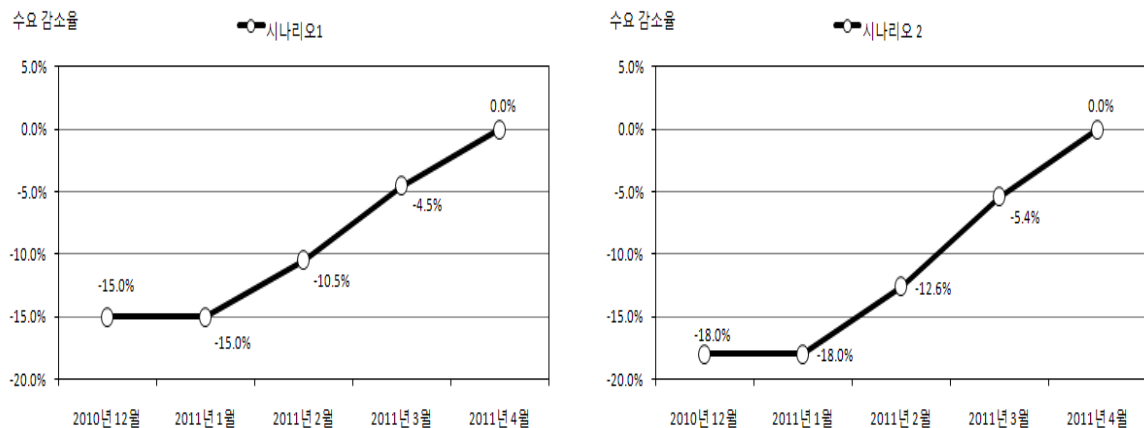
- 돼지고기 수입관세(현행 25%)를 2~6월까지 한시적으로 폐지하여 등심, 목심, 전지 등 가공원료육 5만 톤, 냉동삼겹살 1만 톤 수입 결정
  - 냉동삼겹살은 2010년 냉동삼겹살 수입량 10만 7천 톤의 10% 규모
  - 등심, 목심, 전지 등은 2010년 수입량 6만 6천 톤의 76% 규모

돼지고기 수요 동향과 전망

■ 구제역 이후 돼지고기 수요는 2월 이후 서서히 회복 전망

- 구제역으로 감소하였던 돼지고기 수요는 2월부터 서서히 회복되어 4월에는 구제역 발생 이전으로 정상화되는 것으로 가정
  - 시나리오 1: 구제역 발생 이전보다 15% 감소, 시나리오 2: 구제역 발생 이전보다 18% 감소

■ 구제역 관련 시나리오별 돼지고기 월별 수요 가정



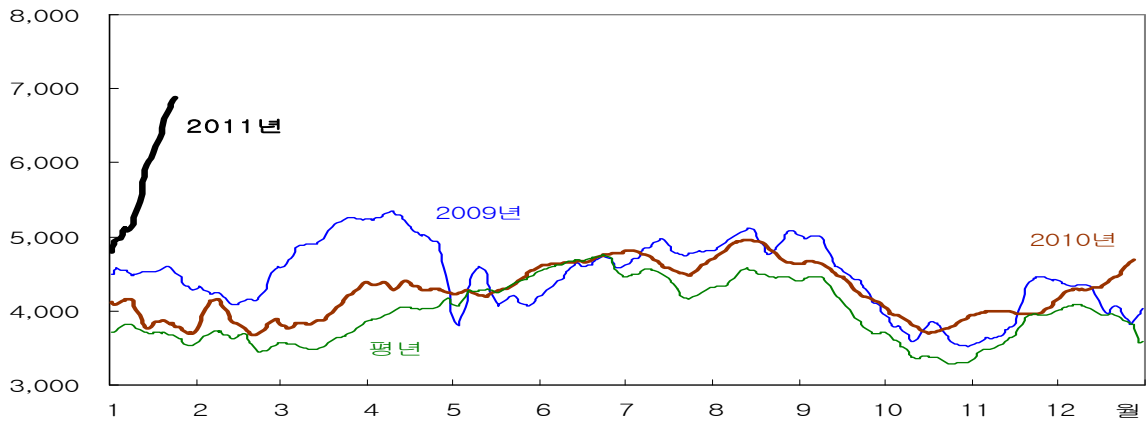
돼지고기 가격 동향 및 전망

■ 구제역 발생 이후 돼지고기 지육가격은 큰 폭 상승

- 금년 1월 구제역이 확산되면서 매물처분과 이동제한조치로 공급량이 감소하여 돼지 가격은 큰 폭 상승
  - 1월 24일 현재 박피 기준 지육가격 7,042원/kg까지 상승
  - 1월 1~24일 평균 돼지 지육가격 5,801원/kg : 전년 동기(3,939원)대비 47.3% 상승  
: 12월(4,352원)보다 33.3% 상승

## ■ 돼지 지육가격 동향

지육가격(원/kg)



주: 평년은 06~10년 중 최저, 최고치를 제외한 평균치.  
 자료: 농협중앙회

## ■ 향후 가격 전망을 위한 가정

○ 돼지 가격 전망을 위한 가정은 다음과 같음.

- 1월 24일 현재 매몰처분 마리수를 기준으로 10km내 사육 두수 추정, 이를 이동 제한 두수로 가정
- 과거 사례와 소비자 조사결과를 분석하여 수요 감소분을 시나리오에 이용
- 돼지고기 가격신축성계수는 3.23 이용(KREI-KASMO)

▶ 시나리오 1: 구제역 매몰처분 300만 마리, 수요 구제역 발생 이전보다 15% 감소

▶ 시나리오 2: 구제역 매몰처분 350만 마리, 수요 구제역 발생 이전보다 18% 감소

## ■ 2월 돼지 지육가격은 6,100~6,600원 전망

○ 공급량 대폭 감소와 설 수요로 1월 말까지 지육가격은 7천원/kg보다 높은 상승세를 유지할 전망

- 김해지역 2개 공판장 2일간 폐쇄조치 여파로 일시적인 8천원/kg 수준 전망

○ 2월 이후 점진적으로 이동제한이 해제되더라도 매몰된 돼지가 많아, 2월 돼지 지육가격은 전년 동월보다 크게 높은 수준이 지속될 전망

- 설 이후 구제역이 진정국면에 돌입하면 2월 하순 이후 가격은 하락세로 전환될 전망
- 시나리오 1: 전년 동월보다 55.6~60.7% 상승한 6,100~6,300원/kg 전망
- 시나리오 2: 전년 동월보다 63.3~68.4% 상승한 6,400~6,600원/kg 전망

- 3월 돼지 지육가격은 구제역 진정으로 이동제한이 대부분 해제되고 긴급관세할당에 의한 수입 증가로 전월보다는 하락하겠지만 전년 동월보다는 대폭 상승한 수준 지속될 전망
  - 시나리오 1: 전년 동월보다 35.4~40.4% 상승한 5,400~5,600원/kg 전망
  - 시나리오 2: 전년 동월보다 42.9~47.9% 상승한 5,700~5,900원/kg 전망
- 4월 돼지 지육가격은 기온 상승과 함께 나들이 수요 증가로 3월보다 상승할 전망
  - 시나리오 1: 전년 동월보다 24.9~29.5% 상승한 5,400~5,600원/kg 전망
  - 시나리오 2: 전년 동월보다 34.1~38.7% 상승한 5,800~6,000원/kg 전망
- 돼지고기 수요가 구제역 발생 이전으로 회복될 것으로 추정되는 5월 이후 가격은 사육두수 감소와 국제 사료곡물가격 상승의 영향으로 전년 동기보다 20% 이상 높은 수준을 유지할 것으로 전망

< 구제역 발생 이후 돼지 지육가격 전망 >

단위: 원/kg, %

	1월	2월	3월	4월
시나리오 1(A)	6,000~6,200	6,100~6,300	5,400~5,600	5,400~5,600
시나리오 2(B)	6,000~6,200	6,400~6,600	5,700~5,900	5,800~6,000
전년 동월 가격(C)	3,859	3,920	3,989	4,325
증감률(B/A)	55.5~60.7	55.6~60.7	35.4~40.4	24.9~29.5
증감률(B/C)	55.5~60.7	63.3~68.4	42.9~47.9	34.1~38.7

자료: 농업관측센터 추정치

<구제역 발생 전후 가격 전망>

