



## 느타리 12월 출하량 작년보다 증가, 양송이는 감소 전망

### 느타리 11월 가격 평년보다 하락, 양송이 상승

- 느타리버섯 11월 가락시장 도매가격은 출하량 증가로 평년 동월보다 낮은 상품 2kg당 6,270원이었음.
- 양송이버섯 11월 가락시장 도매가격은 주산지 재배면적 감소에 따른 출하량 감소로 평년 동월보다 높은 상품 2kg당 1만 2,820원이었음.

### 느타리 12월 출하량 작년보다 5% 증가, 양송이 2% 감소 전망

- 느타리버섯 12월 출하량은 균상재배 감소에도 불구하고 봉지 및 병재배 확대로 5% 증가할 듯. 재배방식별로는 봉지재배 4%, 병재배 9% 증가하고, 균상재배 8% 줄어들 듯.
- 느타리버섯 내년 1월 출하량은 설 수요 대비 입상 증가와 주산지 재배면적 확대로 작년보다 8% 증가할 듯.
- 양송이버섯 12월 출하량은 벗짚 수급 문제와 재배면적 감소로 작년보다 2% 감소할 전망이며, 가격은 전월보다 상승할 전망.
- 양송이버섯 내년 1월 출하량은 작년 동월보다 1% 감소할 전망이며, 전월보다 감소폭은 줄어들 듯.

버섯 월별 출하량 전년 대비 증감률(%)

느타리버섯		양송이버섯	
12월	1월	12월	1월
5.0	7.5	-2.3	-0.6

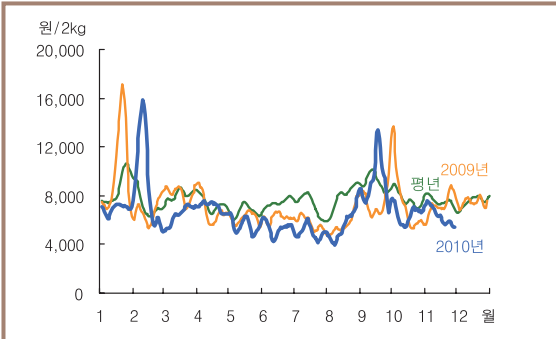
### 버섯 12월 소비의향은 증가

- 농업관측센터 소비자 패널 조사 결과, 느타리버섯 12월 소비의향지수는 추석 이후 주춤했던 소비가 회복되어 10월(100)보다 2P 증가한 102임.
- 양송이버섯 12월 소비의향지수는 크리스마스 등으로 인한 수요 증가로 10월(100)보다 5P 증가한 105임.

# 느타리버섯

## 느타리버섯 12월 출하량 작년보다 5% 증가 전망

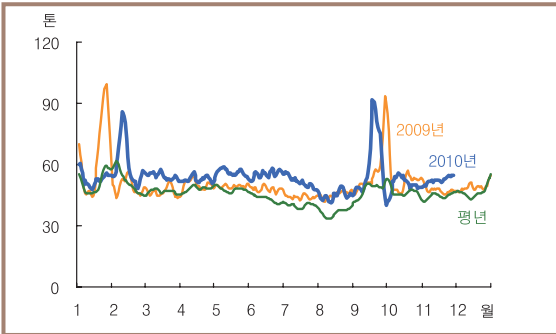
### ■ 느타리버섯 도매가격 동향 (상품)



주: 일별 가격은 5일 이동평균치임. 평년 가격은 2005년~2009년 일별 가격 중 최대, 최소를 뺀 평균임.

자료: 서울특별시 농수산물공사.

### ■ 느타리버섯 반입량 동향



주: 일별 반입량은 5일 이동평균치임. 평년 반입량은 2005년~2009년 일별 반입량 중 최대, 최소를 뺀 평균임.

자료: 서울특별시 농수산물공사.

### ■ 느타리버섯 12월 출하량 작년 대비 증감률

단위: %

구분	강원	경기	경남	경북	충남	충북	전남	전북	전체
군상	-15.0	-10.5	-9.0	-10.1	-2.0	-5.4	-11.0	-12.6	-7.7
봉지	13.4	11.9	2.5	-1.5	4.2	-2.1	5.7	-1.6	3.9
병	6.1	11.1	0.0	-	2.4	6.9	-3.6	-	8.7
전체	4.8	8.1	-0.7	-4.1	2.2	2.8	-2.4	-4.9	5.0

자료: 농업관측센터, 11월 19일 표본농가 및 지역 모니터, 중균업체 조사치.

### ■ 느타리버섯 도매가격 동향

단위: 원/kg

구분		1월	2월	3월	4월	5월	6월	7월	8월	9월	10월	11월	12월
2010	상품	6,909	9,695	6,442	7,128	5,542	5,406	4,996	5,627	9,112	6,474	6,274	
	중품	5,353	6,553	4,519	4,850	3,639	3,041	2,953	3,550	6,306	4,672	4,213	
2009	상품	10,381	6,719	8,153	6,983	6,146	6,263	5,782	5,737	7,674	7,327	7,386	7,526
	중품	7,214	4,824	5,552	4,467	3,977	3,325	3,326	3,607	4,958	4,843	4,426	5,434
평년	상품	9,197	7,886	7,938	7,246	6,656	7,447	7,303	7,838	9,550	7,848	7,427	7,471
	중품	6,386	5,145	4,979	4,480	3,870	3,579	3,975	4,760	5,949	5,036	4,524	5,134

주: 평년 가격은 2005년 1월~2009년 12월의 최대, 최소를 뺀 평균임.

자료: 서울특별시 농수산물공사.

### 가격 동향 11월 도매가격 약세 지속

- 느타리버섯 11월 가락시장 도매가격은 상품 2kg당 6,270원(중품 4,210원)이었으며, 출하량 증가로 평년 동월과 전월보다 각각 16%, 3% 낮은 수준으로 나타났다.

### 출하 전망 12월 출하량은 작년보다 5% 증가할 전망

- 느타리버섯 12월 출하량은 작년 동월보다 5% 증가할 것으로 전망된다.
- 이는 상대적으로 재배가 힘든 군상재배가 전국적으로 감소하였으나 기계화가 이루어진 봉지재배 및 병재배가 강원과 경기지역을 중심으로 증가하고 있기 때문이다.
- 한편, 재배방식별 12월 출하량은 병재배 및 봉지재배가 작년 동월보다 각각 9%, 4% 증가하고, 군상재배는 8% 감소할 것으로 조사되었다.
- 작업형태별 12월 출하량은 대작업 느타리가 10% 감소하고, 다발작업 및 소포장작업 느타리는 각각 7%, 6% 증가할 것으로 조사되었다.

### ■ 작업형태별 12월 출하량 작년 대비 증감률

단위: %

구분	강원	경기	경남	경북	충남	충북	전남	전북	전체
대작업	-22.3	-15.4	-5.5	-6.5	-4.7	-6.1	-13.8	-11.6	-9.8
다발	11.9	11.2	5.8	-0.8	2.7	-3.7	4.6	-1.7	7.0
소포장	3.8	6.7	0.0	-	0.0	5.0	-5.4	-	5.5
전체	4.8	8.1	-0.7	-4.1	2.2	2.8	-2.4	-4.9	5.0

자료: 농업관측센터, 11월 19일 표본농가 및 지역 모니터, 중균업체 조사치.

주: 대작업은 날개 분류하여 포장한 것(참참이 포함)이며, 다발작업(꽃작업)은 송이째 포장, 소포장작업은 200g 단위로 포장한 형태(참느타리, 맛느타리 등)임.

## 출하 전망 내년 1월 출하량 금년보다 증가할 듯

- 느타리버섯 내년 1월 출하량은 설 수요 대비 입상 증가와 주산지 재배면적 확대로 금년 1월보다 8% 증가할 것으로 전망된다.
- 재배 방식별로는 균상재배가 2%, 봉지재배 6%, 병재배 11% 증가할 것으로 조사되었다.

### ■ 느타리버섯 1월 출하량 금년 대비 증감률

단위: %

구분	강원	경기	경남	경북	충남	충북	전남	전북	전체
균상	2.3	5.8	3.1	2.2	-1.0	7.5	6.5	3.8	2.2
봉지	15.6	14.5	6.8	3.8	4.3	1.1	6.3	0.0	6.0
병	6.1	13.9	0.0	-	2.4	6.9	3.6	-	10.8
전체	7.5	12.0	2.5	3.3	2.0	5.6	5.0	1.1	7.5

자료: 농업관측센터, 11월 19일 표본농가 및 지역모니터, 중공업체 조사치.

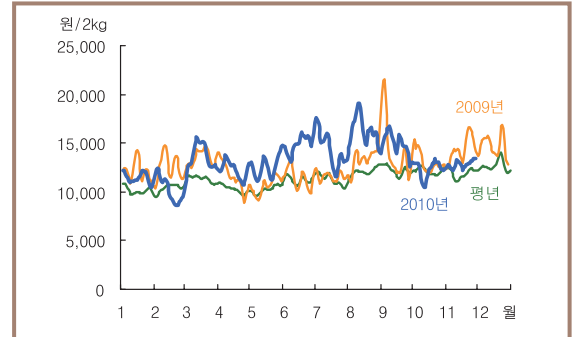
### ■ 느타리버섯 작업형태별 11월 가격 동향

대작업 느타리는 2kg당 상품기준 8,000원~1만 500원(중품 5,000~7,500원), 다발작업 느타리는 2kg당 평균 5,000원, 소포장작업 느타리는 200g 1팩당 평균 400원에 거래되었다.

### ■ 새송이버섯, 팽이버섯 11월 가격 동향

새송이버섯 11월 가락시장 평균 반입량은 전월보다 1% 감소한 58톤이며, 가격은 전월 대비 12% 상승한 상품 2kg당 7,910원 이었다. 팽이버섯 11월 가락시장 평균 반입량은 전월 대비 2% 증가한 45톤이며, 가격은 전월 대비 18% 하락한 상품 5kg당 1만 310원으로 나타났다.

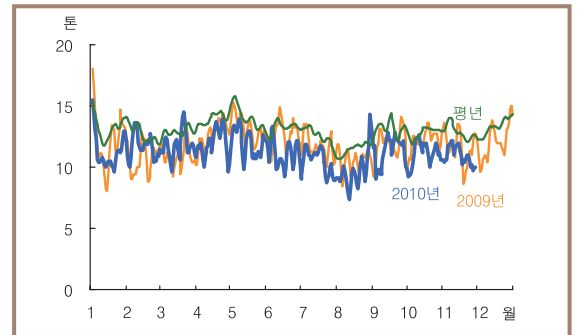
### ■ 양송이버섯 도매가격 동향 (상품)



주: 일별 가격은 5일 이동평균치임. 평년 가격은 2005~2009년 일별 가격 중 최대, 최소를 뺀 평균임.

자료: 서울특별시 농수산물공사.

### ■ 양송이버섯 반입량 동향



주: 일별 반입량은 5일 이동평균치임. 평년 반입량은 2005~2009년 일별 반입량 중 최대, 최소를 뺀 평균임.

자료: 서울특별시 농수산물공사.

### ■ 양송이버섯 월별 출하량 작년 대비 증감률

단위: %

구분	충남	경북	전남	전북	전체
12월	-2.7	-3.5	0.0	15.8	-2.3
1월	-0.8	-2.2	0.0	14.3	-0.6

자료: 농업관측센터, 11월 19일 표본농가 및 지역모니터, 중공업체 조사치.

### ■ 양송이버섯 도매가격 동향

단위: 원/2kg

구분		1월	2월	3월	4월	5월	6월	7월	8월	9월	10월	11월	12월
2010	상품	11,361	10,436	13,556	12,328	12,545	14,855	14,380	16,353	14,898	12,283	12,817	
	중품	8,223	7,551	10,322	9,208	9,285	11,867	10,954	12,780	10,697	9,062	9,371	
2009	상품	12,173	12,552	13,568	11,690	10,653	11,423	11,704	13,223	14,640	13,130	14,340	14,759
	중품	9,230	9,708	10,781	8,452	7,363	8,248	8,316	10,333	11,742	10,027	11,621	12,197
평년	상품	10,098	10,557	11,445	10,613	10,306	11,155	11,219	12,102	12,294	12,396	11,997	12,700
	중품	7,712	8,121	9,094	7,959	7,469	8,503	8,359	9,321	9,530	9,538	9,304	10,356

주: 평년 가격은 2005년 1월~2009년 12월의 최대, 최소를 뺀 평균임.

자료: 서울특별시 농수산물공사.

# 양송이버섯

## 양송이버섯 12월 가격 전월보다 높을 전망

### 가격 동향 11월 도매가격은 평년대비 소폭 상승

- 양송이버섯 11월 가락시장 도매가격은 상품 2kg당 1만 2,820원(중품 9,370원)으로 평년과 전월보다 각각 7%, 4% 상승하였다.
- 이는 충남 및 경북 주산지 재배농가 감소로 평년보다 출하량이 감소하였기 때문이다. 한편 출하량은 전월과 비슷하나 여름철 높았던 가격이 하락함에 따라 수요가 다소 늘어나 가격은 전월 대비 소폭 상승한 것으로 나타났다.

### 출하 전망 12월 출하량 작년보다 감소 전망

- 12월 양송이버섯 출하량은 작년 동월보다 2% 감소할 것으로 전망된다. 이는 충남 및 경북지역 벗짚 수급 문제와 재배면적 감소 때문이다.
- 내년 1월 양송이버섯 출하량은 금년 1월보다 1% 감소할 것으로 전망된다. 그러나 충남 논산지역 재배 증가로 12월 보다 감소폭은 줄어들 것으로 나타났다.

### 가격 전망 12월 도매가격 전월대비 약상승세 전망

- 양송이버섯 12월 도매가격은 전월과 출하량은 비슷하나 외식 수요가 증가하여 전월대비 약상승세를 보일 전망이다.

### 11월 양송이버섯 수입량 작년보다 24% 감소

- 11월 1일~25일 양송이버섯 수입량은 작년 동기 대비 24% 감소한 362톤이었다.
- 이는 중국산 조제 양송이의 수입단가 하락에도 불구하고 일부 수입업체에서 금년 수입물량을 상반기에 조기 도입했기 때문이다.

#### ■ 양송이버섯 수입 실적

단위: 톤

구분	2008년	2009년	2010년
1~10월	7,111	5,365	6,558
11월	482	575	362
12월	749	430	
합계	8,342	6,370	6,920

주1: 건조, 조제 버섯은 수율을 적용하여 신선·냉장 버섯으로 환산한 물량임.

주2: 2010년 11월 수입량은 1~25일까지의 실적임.

자료: 관세청.

## 12월의 기상

### ■ 12월 전망

- 대륙고기압과 이동성고기압의 영향으로 기온의 변동폭이 크겠으며 건조한 날이 많겠음. 기온은 평년과 비슷하겠으며 강수량은 평년보다 적겠음. 찬 대륙고기압이 확장하면서 서해안 지방에는 눈이 오는 곳이 있겠음.

기상청(www.kma.go.kr), 2010년 11월 23일 발표

### 버섯관측 3월호 예고(예정 일자: 2011. 3. 2)

- 품 목 : 느타리버섯, 양송이버섯
- 내 용 : 가격 동향, 출하 전망, 수출입 동향
- 기상예보 : 3월 기상

이 『농업관측월보』는 인터넷(<http://aglook.krei.re.kr>) 및 농업 전문지를 통해서도 볼 수 있습니다. 『농업관측월보』와 관련하여 의견이 있는 분은 한국농촌경제연구원 인터넷 홈페이지 내의 【질의응답】을 선택한 후 【글쓰기】를 이용하여 의견을 보내 주시기 바랍니다.

인터넷 홈페이지 <http://www.krei.re.kr> ☎ 02) 3299-4363 FAX: 02) 965-4396

<http://www.mifaff.go.kr> ☎ 02) 500-1673 FAX: 02) 507-3961

담당자: 김종선(채소관측팀장), 심민희(버섯), 윤경진(그래픽, 기상)

이 농업관측(버섯)은 농림수산식품부 지원으로 한국농촌경제연구원 농업관측센터에서 농업인들의 재배의향, 작황 등 각종 통계자료를 수집·분석한 후, 농업 및 통계 전문가들의 자문을 받아 작성한 것입니다. 버섯 관측은 매월 1일에 발표됩니다. 전망 결과는 앞으로 기상 및 수급여건의 변동에 따라 달라질 수 있습니다.