

인터넷 홈페이지 <http://www.krei.re.kr>

2010년 10월 8일 발표

한우 수급 동향 및 전망

KREI 한국농촌경제연구원
Korea Rural Economic Institute

농업관측센터
축산관측팀

요약

□ 12월 한육우 사육 마리수는 289만 마리 전망

- 송아지 생산 증가로 12월 한육우 사육 마리수 전년보다 9.7% 증가한 289만 마리 전망

□ 10~12월 도축두수는 전년대비 9% 증가 추정

- 1~9월 등급판정두수 감소는 고급화를 위한 연장 사육에 기인
- 출하 지연 사육두수는 올해 4/4분기와 내년 설(2월 3일)이전에 출하 예상

□ 쇠고기 수입량은 전년동기보다 20% 증가한 46천 톤으로 전망

- 1~8월 미국산 쇠고기 수입량 전년보다 94.8% 증가
- 9월 중순까지 수입량(181천 톤)을 고려하여 10~12월 쇠고기 수입량 추정

□ 쇠고기 소비 전년보다 4.8% 감소 추정

- 가정내 쇠고기 소비 5.8% 감소
- 요식업소 국내산 쇠고기 소비 3.9% 감소 추정

□ 10~12월 한우 수소 가격 생체 kg당 7,900~8,200원 전망

- 암소 산지가격(600kg 기준) 480~500만원
- 수소 가격 470~490만원(10월: 480~500, 11월: 460~480, 12월: 470~490)
- 수송아지 가격 210~230만원

설까지 출하가 지연될 경우 2011년 소 값 하락폭 더 클 수 있어

사육 마리수 동향 및 전망

<동향>

■ 9월 한육우 사육 마리수는 전년보다 10.6% 증가 추정

- 2010년 9월 한육우 사육 마리수는 전년보다 28만 마리 증가한 292만 마리
 - 송아지 생산 증가, 도축 마리수 감소

■ 1~8월 배합사료 생산량은 전년 대비 11.5% 증가

- 2010년 1~8월 배합사료 생산량: 306만 톤(전년보다 11.5% 증가)
 - 비육용 사료: 233만 톤(11.7% 증가)
 - 번식용 사료: 72만 6천 톤(10.9% 증가)
 - 한육우 사육 마리수와 가임 암소 전년보다 증가

■ 2011년 2월까지 송아지 생산 잠재력 전년보다 10~20% 높은 수준

- 2009년 한우 정액 판매량: 212만 8천 스트로우로(2008년보다 8.7% 증가)
 - 2010년 1~8월 정액 판매량: 154만 9천 스트로우(전년보다 6.2% 증가)
 - 송아지 가격 강세로 농가의 번식 의향이 높기 때문
- 2011년 3~5월 송아지 생산 잠재력 증가 폭 크게 둔화

■ 송아지 생산 잠재력

단위: 스트로우

구 분	송아지 생산 잠재력			
	6-8월	9-11월	12-2월	3-5월
2010(A)	661,110	423,470	523,810(2011년)	640,000
2009(B)	552,090	384,590	439,000(2010년)	630,820
A/B, %	19.7	10.1	19.3	1.5

자료: 농업관측센터 추정치

<전망>

■ 12월 사육 마리수는 289만 마리 전망

- 2010년 12월 한육우 사육 마리수: 289만 마리(전년보다 10.2% 증가) 전망

■ 한육우 사육두수 전망

단위: 천 두

기 간	송아지생산	도축두수	한육우 사육 마리수
'10년 3~5월	319(282)	145(173)	6월 : 2,889(2,599)
6~8월	216(200)	158(171)	9월 : 2,920(2,641)
9~11월	176(162)	220(202)	12월 : 2,898(2,635)

주: 괄호 안은 전년동기 수치임.

자료: 농업관측센터 전망치(2010년 6월은 통계청 발표치).

쇠고기 공급 동향 및 전망

<동향>

■ 1~9월 한우 등급 판정마리수는 전년보다 11.4% 감소

- 2010년 1~9월 한우 등급 판정 마리수: 44만 7천 마리(2009년보다 11.4% 감소)
 - 한우 암소 등급판정 마리수: 19만 8천 마리(전년보다 15.7% 감소)
 - 거세우: 21만 6천 마리(전년대비 18.3% 증가)
 - 비거세 수소: 3만 3천 마리(61.8% 감소)
 - 등급 판정마리수 감소는 품질 고급화를 위해 사육기간이 연장되었기 때문

■ 1~8월 쇠고기 수입량은 전년 대비 33.0% 증가(검역기준)

- 쇠고기 수입량(1~8월): 16만 9천 톤(전년 동기간보다 33.0% 증가)
 - 우리나라 구제역 발생, 수출국의 적극적인 프로모션 등으로 쇠고기 수입량 증가
- 미국산 쇠고기 수입량 가장 큰 폭으로 증가
 - 미국산 : 6만 1천 톤(전년 동기간대비 94.8% 증가)
 - 호주산 : 8만 톤(11.8% 증가)
 - 뉴질랜드산 : 2만 6천 톤(13.8% 증가)
- 미국산 쇠고기 시장 점유율 36.3%로 전년보다 11.0%p 상승
 - 미국산 수입 쇠고기 시장 점유율 확대: 2009년 25.3% → 2010년 36.3%
 - 호주산 쇠고기 시장 점유율은 감소(59.0% → 47.6%)
- 9월 중순까지 쇠고기 수입량: 18만 1천 톤

■ 국가별 수입현황(검역기준)

단위: 천 톤(%)

	미국		호주		캐나다		뉴질랜드		기타		합계	
2004년	0	0	86	(65)	0	0	46	(35)	1	(1)	133	(100)
2005년	0	0	101	(71)	0	0	39	(27)	2	(2)	143	(100)
2006년	0	0	137	(76)	0	0	40	(22)	3	(2)	179	(100)
2007년	15	(7)	148	(73)	0	0	38	(19)	3	(1)	203	(100)
2008년	53	(24)	130	(58)	0	0	37	(17)	3	(1)	224	(100)
2009년	50	(25)	117	(59)	0	0	30	(15)	1	(1)	198	(100)
2010년 (1~8월)	61	(36)	80	(47)	0	0	23	(14)	1	(1)	169	(100)

주: ()안은 전체 수입에서 차지하는 비중임.

자료: 국립수의과학검역원.

<전망>

■ 10~12월 도축두수 전년대비 9% 증가 전망

- 추석 이후 연말까지 출하 예정물량 상당 수준 추정
 - 9월 1일자 기준 이력제 통계상 30개월령 이상 한우 수소 11만 5천 마리 사육 중
 - 연장 사육된 두수의 대부분은 올해 4/4분기와 설(2월 3일) 이전에 출하될 것으로 예상

■ 10~12월 쇠고기 수입량 67천 톤으로 전년대비 19.6% 증가 예상

- 2010년 예상 수입량 최대 248천 톤으로 전망
 - 9월 중순까지 수입량(181천 톤)을 고려하여 10~12월 쇠고기 수입량 추정

쇠고기 수요 동향과 전망

□ 국내산 쇠고기 가정내 소비 5.8% 감소, 요식업소 소비 3.9% 감소 추정

<가정내 소비>

■ 가정내 쇠고기 소비량 전년대비 5.8% 감소

- 2010년 2/4분기(5월 중순까지) 가구당 4주 평균 쇠고기 구매량 전년대비 5.8% 감소
 - (09년) 1.49kg/4주 → (10년) 1.40kg(Kantar World panel Korea)

■ 4/4분기 쇠고기 소비의향 전년대비 감소

- 지난 8월(11~15일) 소비자 조사 결과, 올해 4/4분기 한우고기와 수입 쇠고기 소비의향 각각 전년대비 2.4%, 8.7% 감소하는 것으로 응답

<요식업소 소비>

■ 음식점의 쇠고기 구매량 3.9% 감소

- 쇠고기 월평균 구매량: 76.1kg(2/4분기)→ 73.1kg(3/4분기), 3.9% 감소

■ 음식점 월평균 쇠고기 구매량

구분	월평균 구매량		전기대비
	2/4분기	3/4분기(예상)	
쇠고기	76.1kg	73.1kg	-3.9%

자료: 농업관측센터.

한우 가격 동향

■ 수소 산지가격 하락세

- 2월 이후 한우 수소 산지 가격 하락세
 - 1월 수소 산지가격(600kg 기준): 586만원 정점 → 10월 503만원까지 하락(1월보다 14.2% 하락, 전년대비 7.7% 하락)
- 추석 이후 수소 가격이 일시적으로 상승한 것은 우시장이 특정 지역에서만 개장되고 거래량이 극히 적었기 때문
 - 9월 27~28일 수소 산지가격: 530만원대, 9월 29일 이후: 510만원 전후로 하락
- 우시장에서 암소가격이 수소가격보다 낮게 나타난 것은 저능력 암소가 가축시장에 많이 상장되었기 때문임.

■ 10월(1~6일) 산지시장(우시장) 가격 동향

단위: 만원

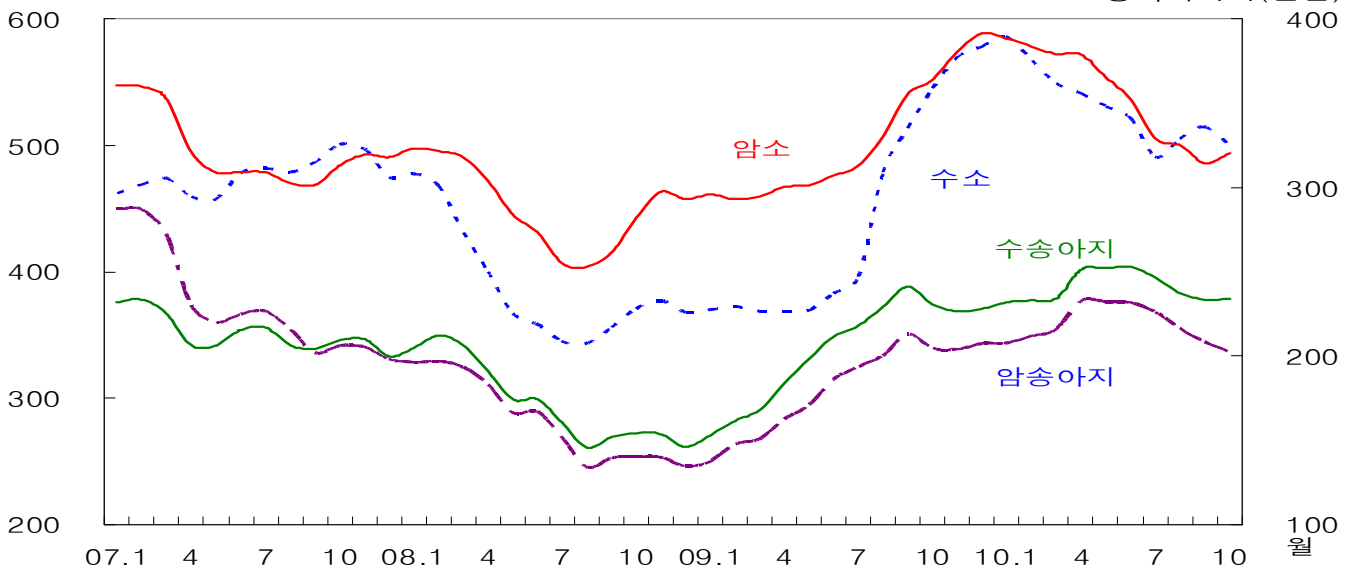
	수소	암소	수송아지	암송아지
2010년	503	494	234	203
2009년	545	552	231	205
A/B, %	-7.7	-10.5	1.4	-1.0

자료: 농협중앙회.

■ 한우 산지 가격 변화

큰소가격(만원)

송아지가격(만원)



자료: 농협중앙회.

가격 전망

■ 10~12월 한우 수소 산지가격은 생체 kg당 7,900~8,200원 전망

- 도축과 수입 증가로 4/4분기 한우 수소 산지가격은 전년보다 크게 하락 예상
 - 4/4분기 한우 암소 산지가격: 480~500만원(600kg 기준),
 - 수소 산지가격: 470~490만원(10월: 480~500, 11월: 460~480, 12월: 470~490)
 - 수송아지 가격: 210~230만원 전망

■ 요인별 가격 등락 기여도

구 분	도축두수	수입	소비	종합
2010년/09년	9% 증가	20% 증가	4.8% 감소	-
요인별 가격 등락 기여도	6.7% 하락	3.4% 하락	4.5% 하락	14.6% 하락

주: 국내 생산량에 대한 가격 탄축성 계수는 -0.74, 수입은 -0.14, 소비(수요)는 0.94를 적용하였음.

■ 한우 산지가격 전망

한 우	10~12월	
	2009년	2010년
암 소	572	480~500
수 소	565	470~490 (7,900~8,200원)
수송아지	228	210~230

주: 거세수소 기준으로는 8,600~8,900원/생체kg에 해당
자료: 농업관측센터 전망치