



## 느타리와 양송이 10월 가격 전월 대비 하락 전망

### 버섯 10월 출하량 느타리 6%, 양송이 1% 감소 전망

- 느타리버섯 10월 출하량은 입상량 감소 등으로 작년 동월보다 6% 감소할 전망이며, 재배 형태별로 병재배 1% 증가하나, 균상재배 15%, 봉지재배 6% 줄어든 듯.
- 양송이버섯 10월 출하량은 지속된 기상 악화로 입상량이 줄어들어 작년 동월보다 1% 감소 전망.
- 11월에는 느타리버섯 출하기 가격 불안으로 작년보다 출하량 적을 전망이며, 양송이버섯 11월 가을 출하는 작년과 비슷할 전망.

버섯 월별 출하량 작년 대비 증감률(%)

느타리버섯		양송이버섯	
10월	11월	10월	11월
-5.7	-4.6	-1.3	-0.4

### 느타리와 양송이 가격 전월 대비 각각 23%, 6% 하락 전망

- 느타리버섯 10월 가격은 작년에 비해 출하량과 소비가 감소하여 작년보다 4%, 전월보다 23% 하락할 것으로 전망.
- 양송이버섯 10월 가격은 출하량 감소로 작년보다 7% 높을 전망이나, 전월보다 6% 하락할 전망.

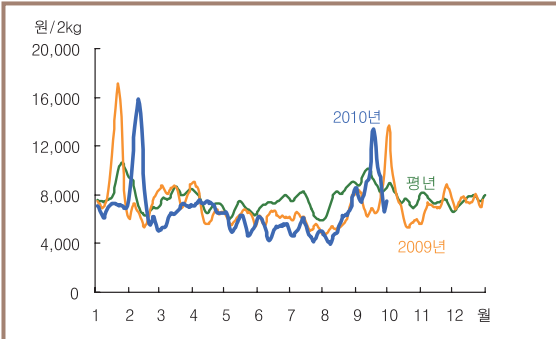
### 버섯 10월 소비 의향

- 농업관측센터 소비자 패널 조사 결과, 느타리버섯 10월 소비 의향은 9월보다 감소하나 양송이버섯은 비슷.

# 느타리버섯

## 느타리버섯 10월 가격은 전월보다 낮을 전망

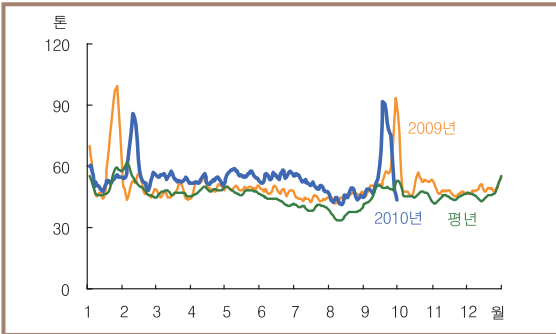
### ■ 느타리버섯 도매가격 동향 (상품)



주: 일별 가격은 5일 이동평균치임. 평년 가격은 2005년~2009년 일별 가격 중 최대, 최소를 뺀 평균임.

자료: 서울특별시 농수산물공사.

### ■ 느타리버섯 반입량 동향



주: 일별 반입량은 5일 이동평균치임. 평년 반입량은 2005년~2009년 일별 반입량 중 최대, 최소를 뺀 평균임.

자료: 서울특별시 농수산물공사.

### ■ 느타리버섯 10월 출하량 작년 대비 증감률

단위: %

구분	강원	경기	경남	경북	충남	충북	전남	전북	전체
균상	-12.7	-9.1	0.4	-12.4	-20.5	-16.4	-23.9	-7.2	-14.8
봉지	-8.1	-6.4	0.0	0.0	-6.7	-18.2	1.4	0.0	-5.9
병	-0.5	2.5	0.0	-5.6	-7.7	-0.3	0.0	-	1.1
전체	-5.5	-2.6	0.1	-5.9	-10.7	-8.8	-5.6	-1.8	-5.7

자료: 농업관측센터, 9월 20일 표본농가 및 지역 모니터, 증균업체 조사치.

### ■ 느타리버섯 도매가격 동향

단위: 원/2kg

구분		1월	2월	3월	4월	5월	6월	7월	8월	9월	10월	11월	12월
2010	상품	6,909	9,695	6,442	7,128	5,542	5,406	4,996	5,627	9,112			
	중품	5,353	6,553	4,519	4,850	3,639	3,041	2,953	3,550	6,306			
2009	상품	10,381	6,719	8,153	6,983	6,146	6,263	5,782	5,737	7,674	7,327	7,386	7,526
	중품	7,214	4,824	5,552	4,467	3,977	3,325	3,326	3,607	4,958	4,843	4,426	5,434
평년	상품	9,197	7,886	7,938	7,246	6,656	7,447	7,303	7,838	9,550	7,848	7,427	7,471
	중품	6,386	5,145	4,979	4,480	3,870	3,579	3,975	4,760	5,949	5,036	4,524	5,134

주: 평년 가격은 2005년 1월~2009년 12월의 최대, 최소를 뺀 평균임.

자료: 서울특별시 농수산물공사.

### 가격 동향 9월 도매가격 강세

• 9월 평균 도매가격은 상품 2kg당 9,110원(중품 6,310원)으로 작년 동월보다 29%, 전월보다 62% 높은 수준이었으며, 순별로는 상순 8,020원, 중순 11,710원, 하순 7,290원으로 나타났다.

• 9월 상순 출하량 조절과 중순 추석 소비 증가로 인해 가격 강세가 이어졌으나 추석 이후 가격은 평년 수준으로 안정되었다.

### 출하 전망 10월 출하량 작년보다 6% 감소 전망

• 느타리버섯 10월 출하량은 작년 동월보다 6% 감소할 것으로 전망된다.

• 이는 8월과 9월 기상 악화로 입상을 포기한 농가가 늘어났을 뿐만 아니라 작년에는 10월 초 추석 시기를 맞춘 출하량이 많았기 때문이다.

• 재배 형태별로 병재배는 주산지인 경기 지역의 출하량 증가로 작년 동월보다 1% 증가하나, 균상재배와 봉지 재배는 각각 15%, 6% 줄어들 것으로 조사되었다.

## 출하 전망 11월 출하량도 작년보다 5% 감소할 듯

- 느타리버섯 11월 출하량은 출하기 가격 불투명으로 입상량이 줄어들면서 작년 동월보다 5% 감소할 것으로 전망된다.
- 재배 형태별로는 균상재배와 봉지재배 출하량이 작년 동월보다 각각 13%, 5% 감소하나, 병재배는 1% 늘어날 것으로 조사되었다.

## 가격 전망 10월 도매가격은 2kg당 7,000원 전망

- 느타리버섯 10월 가락시장 상품 2kg당 도매가격은 작년에 비해 출하량 감소에도 불구하고 소비가 감소하여 작년 동월보다 4%, 전월보다 23% 낮은 상품 2kg당 7,000원으로 전망된다.

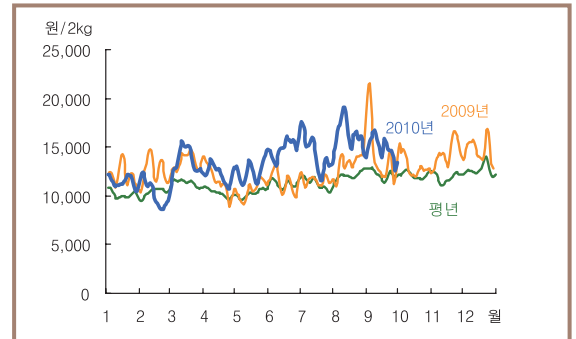
### ■ 느타리버섯 11월 출하량 작년 대비 증감률

단위: %

구분	강원	경기	경남	경북	충남	충북	전남	전북	전체
균상	-25.6	-5.2	0.4	-7.2	-18.9	-6.5	-10.3	-7.3	-12.5
봉지	-3.9	-4.7	0.0	0.0	-6.7	-13.8	-2.9	0.0	-5.2
병	-0.5	1.5	0.0	-2.9	-1.0	-0.5	0.0	-	0.9
전체	-7.6	-1.7	0.1	-3.3	-6.9	-5.3	-3.3	-1.8	-4.6

자료: 농업관측센터, 9월 20일 표본농가 및 지역모니터, 중공업체 조사치.

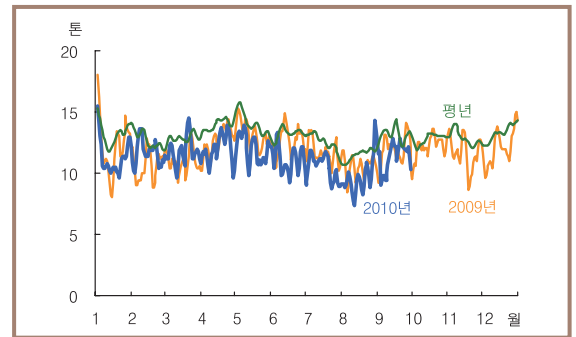
### ■ 양송이버섯 도매가격 동향 (상품)



주: 일별 가격은 5일 이동평균치임. 평년 가격은 2005~2009년의 일별 가격 중 최대, 최소를 뺀 평균임.

자료: 서울특별시 농수산물공사.

### ■ 양송이버섯 반입량 동향



주: 일별 반입량은 5일 이동평균치임. 평년 반입량은 2005~2009년의 일별 반입량 중 최대, 최소를 뺀 평균임.

자료: 서울특별시 농수산물공사.

### ■ 양송이버섯 월별 출하량 작년 대비 증감률

단위: %

구분	충남	경북	전남	전북	대구	대전	전체
10월	-1.9	-1.0	0.0	3.0	13.0	0.0	-1.3
11월	-1.0	0.0	0.0	3.0	13.0	0.0	-0.4

자료: 농업관측센터, 9월 20일 표본농가 및 지역모니터, 중공업체 조사치.

### ■ 양송이버섯 도매가격 동향

단위: 원/2kg

구분		1월	2월	3월	4월	5월	6월	7월	8월	9월	10월	11월	12월
2010	상품	11,361	10,436	13,556	12,328	12,545	14,855	14,380	16,353	14,898			
	중품	8,223	7,551	10,322	9,208	9,285	11,867	10,954	12,780	10,697			
2009	상품	12,173	12,552	13,568	11,690	10,653	11,423	11,704	13,223	14,640	13,130	14,340	14,759
	중품	9,230	9,708	10,781	8,452	7,363	8,248	8,316	10,333	11,742	10,027	11,621	12,197
평년	상품	10,098	10,557	11,445	10,613	10,306	11,155	11,219	12,102	12,294	12,396	11,997	12,700
	중품	7,712	8,121	9,094	7,959	7,469	8,503	8,359	9,321	9,530	9,538	9,304	10,356

주: 평년 가격은 2005년 1월~2009년 12월의 최대, 최소를 뺀 평균임.

자료: 서울특별시 농수산물공사.

# 양송이버섯

## 양송이버섯 10월 가격 작년대비 상승하나 전월대비 하락 전망

### 가격 동향 9월 도매가격 작년보다 2% 상승

- 양송이버섯 9월 가락시장 도매가격은 상품 2kg당 1만 4,900원(중품 1만 700원)으로 작년과 평년 동월보다 각각 2%, 21% 높은 수준이었다.
- 이는 지속된 기상 악화로 입상량이 감소하여 출하량이 줄었기 때문이다.

### 출하 전망 10월 출하량 작년보다 소폭 감소 전망

- 10월 양송이버섯 출하량은 작년 동월보다 1% 감소할 것으로 전망된다. 8월과 9월 가격 강세로 재배 의향은 증가하였으나 고온과 잦은 강우로 실제 입상량이 감소하였기 때문이다.
- 11월 양송이버섯 출하량은 작년 동월과 비슷할 것으로 전망된다.

### 가격 전망 10월 도매가격 작년보다 높을 전망

- 양송이버섯 10월 상품 2kg당 가락시장 도매 가격은 입상 면적 감소로 출하량이 감소하여 작년 동월보다 7% 높고, 전월보다 6% 낮은 1만 4천 원으로 전망된다.

### 9월 양송이버섯 수입량 작년보다 15% 감소

- 9월 1일~25일 양송이버섯 수입량은 작년 동월 대비 15% 감소한 353톤으로 나타났다.

#### ■ 양송이버섯 수입 실적

단위: 톤

구분	2008년	2009년	2010년
1~8월	5,921	4,374	5,632
9월	584	496	353
10~12월	1,838	1,501	
합계	8,343	6,371	5,985

주1: 건조, 조제 버섯은 수율을 적용하여 신선·냉장 버섯으로 환산한 물량임.

주2: 2010년 9월 수입량은 1~25일까지의 실적임.

자료: 관세청.

## 10월의 기상

### ■ 10월 전망

- 상순: 기온은 평년(10~21℃)보다 높으며, 강수량은 평년(11~42mm)보다 많겠음.
- 중순: 기온은 평년(8~19℃)보다 높으며, 강수량은 평년(11~40mm)보다 많겠음.
- 하순: 기온은 평년(6~17℃)보다 높으며, 강수량은 평년(12~33mm)과 비슷하겠음.

기상청(www.kma.go.kr), 2010년 9월 24일 발표

### 버섯관측 11월호 예고(예정 일자: 2010. 11. 1)

- 품 목 : 느타리버섯, 양송이버섯
- 내 용 : 출하 전망, 가격 동향과 전망, 수출입 동향
- 기상예보 : 11월 기상

이 『농업관측월보』는 인터넷(<http://aglook.krei.re.kr>) 및 농업 전문지를 통해서도 볼 수 있습니다. 『농업관측월보』와 관련하여 의견이 있는 분은 한국농촌경제연구원 인터넷 홈페이지 내의【질의응답】을 선택한 후【글쓰기】를 이용하여 의견을 보내 주시기 바랍니다.

인터넷 홈페이지 <http://www.krei.re.kr> ☎ 02) 3299-4363 FAX: 02) 965-4396

<http://www.mifaff.go.kr> ☎ 02) 500-1673 FAX: 02) 507-3961

담당자: 김종선(채소관측팀장), 심민희(버섯), 윤경진(그래픽, 기상)

이 농업관측(버섯)은 농림수산식품부 지원으로 한국농촌경제연구원 농업관측센터에서 농업인들의 재배의향, 작황 등 각종 통계자료를 수집·분석한 후, 농업 및 통계 전문가들의 자문을 받아 작성한 것입니다. 버섯 관측은 매월 1일에 발표됩니다. 전망 결과는 앞으로 기상 및 수급여건의 변동에 따라 달라질 수 있습니다.