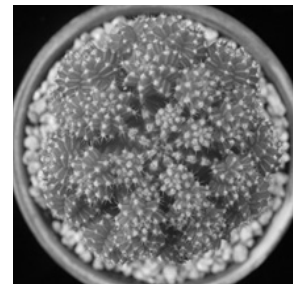


활용재특명	접목선인장 비모란 적색계 “핑크큐티” 육성					
연구개발자	소속기관	경기도농업기술원 (선인장연구소)	성명	조창휘	전화 및 e-mail주소	031)229-6171 chocha@gg.go.kr
공동개발자	”	경기도농업기술원 (원예산업연구과)	”	이상덕	”	031)229-5806
	”	(선인장연구소)	”	박영수	”	031)229-6173
	”	”	”	박인태	”	031)229-6170

1. 구분 : 육성품종

2. 육성내력

- 교배조합 : GG048235 × GG02192
- 교배년도 : 2006년
- 계통선발 및 양성 : 2006년
- 특성조사 : 2007~2009년
- 육성기관 : 경기도농업기술원 선인장연구소
- 육 성 자 : 조창휘, 이상덕, 박영수, 박인태



<핑크큐티>

3. 주요특성

- 구색은 진한 분홍색으로 선명하며 관상가치가 우수함
- 원형으로 8개의 결각을 가지며, 결각은 삼각형임
- 가시는 연갈색이며 짧고 반직립함
- 자구수가 20개로 많으며, 구경 증가량도 대조품종에 비하여 많음

4. 재배양식

- 시설재배 작물로 시설내의 온도가 15~35℃ 범위의 관리지역

5. 재배상 유의점

- 교잡육종이므로 영양번식에 의하여 특성유지
- 과도한 차광이나 강광 노출시 도장 및 일소될 수 있으므로 4~10월 40~50% 차광재배
- 삼각주 대목에 접목시 즙액접촉에 의한 바이러스 감염주의
- 속성재배시 조직연화로 인해 품질이 저하되므로 일정 재배기간 준수

6. 보강을 요하는 특성

- 없음