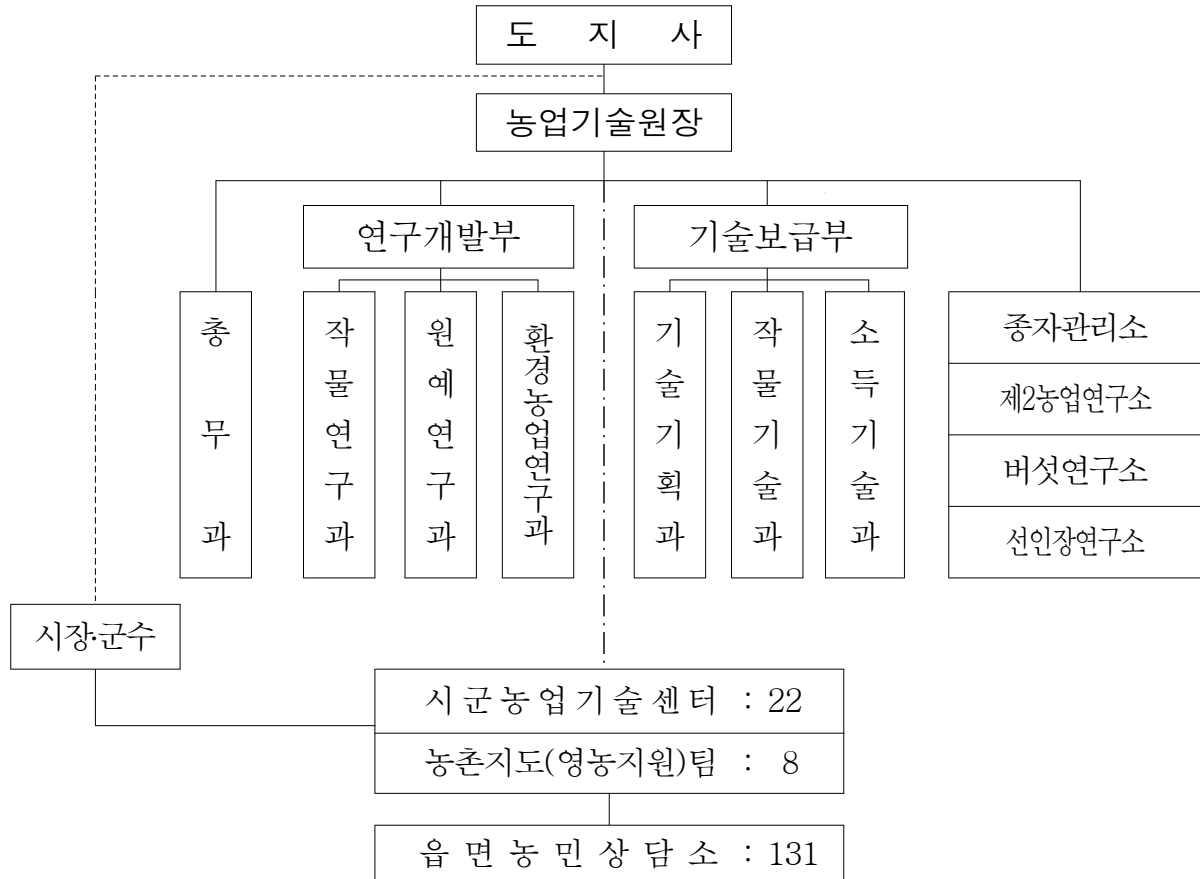


부

부

1. 농촌지도 기구표

□ 기 구 — 2부 7과 4소



□ 정 원 — 171명

- 연구직 : 67명 (39%) - 농업연구관 12, 농업연구사 55명
- 지도직 : 30명 (18%) - 농촌지도관 7, 생활지도관 1, 농촌지도사 19, 생활지도사 3명
- 행정·농업직 : 26명 (15%) - 서기관 1, 농림수산서기관 2, 행정사무관 2, 6급이하 21
- 기능(별정직) : 48명 (28%) - 기능직 44, 별정직 4명

※ 시군농업기술센터 : 740명 (농촌지도 545, 생활지도 73, 기타 122)

3. 농촌지도사업비

(2007. 12. 30현재/단위 : 천원)

시군별	2007 예산				2006 예산			
	합 계	국 비	도 비	시군비	합 계	국 비	도 비	시군비
평 균	1,148,964	299,963	289,286	559,715	895,970	321,064	143,497	431,409
수 원 시	192,990	70,845	28,178	93,967	685,244	298,471	75,576	311,197
성 남 시	58,745	21,294	9,665	27,786	67,052	15,061	19,091	32,900
고 양 시	541,737	167,077	106,260	268,400	712,164	181,683	176,049	354,432
용 인 시	2,063,719	403,252	675,377	985,090	858,004	252,349	187,629	418,026
안 산 시	618,357	256,264	54,850	307,243	742,962	343,441	29,081	370,440
남양주시	3,771,366	774,837	1,116,830	1,879,699	1,136,460	460,726	109,576	566,158
의정부시	74,627	16,384	23,106	35,137	98,813	21,472	29,312	48,029
평택시	1,220,486	218,918	435,068	566,500	916,931	291,400	215,816	409,715
시흥시	293,267	97,561	56,223	139,483	283,128	68,697	74,126	140,305
화성시	1,272,851	431,212	267,614	574,025	1,337,187	492,098	224,417	620,672
파주시	1,159,002	178,940	404,535	575,527	780,137	225,813	175,701	378,623
광주시	872,541	327,957	110,935	433,649	782,617	193,064	199,325	390,228
김포시	1,276,670	290,922	351,783	633,965	1,291,882	482,424	204,361	605,097
이천시	1,796,006	382,015	521,773	892,218	1,396,362	532,521	207,241	656,600
양주시	1,567,008	351,291	434,728	780,989	990,118	389,174	137,717	463,227
안성시	2,140,330	425,779	652,769	1,061,782	1,116,998	324,666	232,430	559,902
포천시	917,837	351,432	110,487	455,918	1,330,301	499,794	176,049	654,458
의왕시	73,973	14,990	24,155	34,828	47,008	20,275	4,782	21,951
여주군	2,571,589	745,617	646,879	1,179,093	820,259	233,756	177,516	408,987
양평군	984,426	403,802	91,426	489,198	1,702,242	749,624	176,776	775,842
가평군	1,290,627	490,227	157,812	642,588	1,829,600	758,402	158,500	912,698
연천군	519,069	178,577	83,838	256,654	785,857	228,491	165,864	391,502

4. 2007 농촌지도사업 주요일지

월 일	사 업 명	주 요 내 용
1. 10	○ 시군농업기술센터 소장 업무협의회	○ 장 소 : 농업과학교육관 ○ 인 원 : 43명 ○ 내 용 : 특색사업 발표 및 현안 토론 등
1. 26	○ 채소 시범사업 추진 사전 협의회	○ 장소 : 농업기술원 상황실 ○ 인원 : 12명 ○ 내용 : 2007년 채소기술보급추진요령 교육
2. 1	○ 경기도 양봉연구회 정기총회	○ 장소 : 농업과학연구원 회의실 ○ 인원 : 125명 ○ 내용 - '06사업결산및 '07사업계획수립 - 정관수정 및 신임회장 인준
2. 2	○ 과수업무추진협의회	○ 장소 : 농업기술원 소회의실 ○ 인원 : 19명 ○ 내용 : 2007년 과수기술보급추진요령 교육
2. 2	○ 생활개선회원 리더쉽 함양	○ 장소 : 농업기술원 농업과학교육관 ○ 인원 : 46명 ○ 내용 - 가족 경영협약 특강 - 생활개선회 연시총회
2. 5~16	○ 도단위 친환경농업관리실 분석담당자 교육	○ 장소 : 환경농업연구과, 정보화교육장 ○ 인원 : 22명 ○ 내용 - 토양 등 분석교육, 토양환경관리 - 시스템 구축 및 당면사업 협의 등
2. 7	○ 시클라멘연구회 연시총회	○ 장소 : 농업기술원 소회의실 ○ 인원 : 27명 ○ 내용 : 시클라멘현황분석과 중장기 발전방안
2. 9	○ 경기도양돈연구회 정기총회	○ 장소 : 농업정보관 정보화교육장 ○ 인원 : 50명 ○ 내용 - '06사업결산 및 '07사업계획수립 - 현안사항 토의
2. 12	○ 경기도쌀연구회 가공 센터 운영협의회	○ 장소 : 농업기술원 농업과학교육관 ○ 인원 : 40명 ○ 내용 - 경기도쌀연구회 운영 성과분석 - 영농조합법인 발전방안 모색

월 일	사 업 명	주 요 내 용
2. 21~22	○ 도단위 병해충 담당자 교육	○ 장소 : 환경농업연구과, 정보화교육장 ○ 인원 : 20명 ○ 내용 - 병해충 예찰·방제, 분리·동정 - 교육 및 당면사업 협의 등
2. 22	○ 경기농업인사이버연구회 연시총회	○ 장소 : 농업기술원 정보화교육장 ○ 인원 : 50명 ○ 내용 - 회칙개정, 홈페이지운영 개선방안
2. 27	○ 웰빙 전통먹거리 체험교육	○ 장소 : 여주 지미당 전통장 사업장 ○ 인원 : 80명 ○ 내용 - 된장 및 여주산병 만들기 - 농산물가공연구회 및 향토음식연구회 연시총회
2. 28	○ 경기도쌀연구회 정기총회	○ 장소 : 농업기술원 농업과학교육관 ○ 인원 : 115명 ○ 내용 - 경기도쌀연구회 공동브랜드인 「경기 으뜸미」 홍보
3. 13	○ 키다리병 방제요령 화상 교육 실시	○ 장소 : 각시군 화상회의실 ○ 인원 : 85명 ○ 내용 - 키다리병 발생전망 및 방제요령 - 당면사업 협의 등
3.13-14	○ 경기도포도연구회 현지비교연찬교육	○ 장소 : 전북, 경북일원 ○ 인원 : 36명 ○ 내용 : 선진지 포도과원 비교견학
3. 15	○ 농촌건강장수마을 CEO교육	○ 장소 : 농업기술원 농업과학교육관 ○ 인원 : 119명 ○ 내용 - 농촌건강장수마을 자율운영기반 구축방안 - 노인활동 아이템 개발방향 - 농촌건강 장수마을과 생활환경 등
3. 19~20	○ 혁신역량배양을 위한 농업발전 혁신 워크숍	○ 장 소 : 한화콘도 ○ 인 원 : 34명(기술보급부 직원) ○ 내 용 : 특강 및 토론, 현장 방문 등
3.21	○ 안전고품질 축산물생산 기술교육	○ 장소 : 용인시농업기술센터 ○ 인원 : 114명 ○ 내용 : 봉침액 생산 및 가축적용 교육

월 일	사 업 명	주 요 내 용
3. 23	○ 배연구회 친환경 배 생산기술교육	○ 장소 : 이천시농업기술센터 ○ 인원 : 60명 ○ 내용 - 친환경기술을 이용한 배재배기술
3. 30	○ 시클라멘연구회 현지연찬교육	○ 장소 : 김포시농업기술센터 ○ 인원 : 19명 ○ 내용 : 시클라멘 재배와 병해충 방제요령
4. 2	○ 사과연구회 우량묘목 생산기술교육	○ 장소 : 여주군농업기술센터 ○ 인원 : 41명 ○ 내용 : 우량묘목생산기술 교육
4. 2-7.20	○ 사과연구회 지역협력체 교육(6회)	○ 장소 : 여주농업경영전문학교 ○ 인원 : 30명 ○ 내용 - 고품질 사과생산 기술교육 - 사과 체험농장 운영기술 등
4. 3	○ 포도연구회 기술교육	○ 장소 : 평택시농업기술센터 ○ 인원 : 80명 ○ 내용 : 친환경 포도재배기술 교육
4. 5	○ 박과작물 바이러스병 방제요령 및 진단키트 사용법 교육	○ 장소 : 농업기술원 소회의실 ○ 인원 : 22명 ○ 내용 : 바이러스 병 방제요령 및 진단키트 사용법 교육
4. 7~15	○ 사과연구회 지역협력체 사업 해외연수	○ 장소 : 이태리, 스위스 ○ 인원 : 18명 ○ 내용 - 유럽 사과재배 연구소 견학 - 재해대비 시설 견학 및 교육
4.18	○ 농작업 환경개선 및 건강관리실 사업 연찬교육	○ 장소 : 농업기술원 및 화성시 서신면 사곶리 ○ 인원 : 60명 ○ 내용 - 농작업 환경 유해요인 측정결과 - 농업인 건강관리실 운영 사례 등
4.24	○ 농촌여성 창업기술과정 교육 (1차)	○ 장소 : 농업기술원 본관 3층강당 ○ 인원 : 30명 ○ 내용 : 식품업체의 위기관리 및 위생법규 등
4.26	○ 미국 저명 수의사 초청 강연회	○ 장소 : 농업과학교육관 대강당 ○ 인원 : 90명 ○ 내용 : 만성소모성질환 예방대책 교육

월 일	사 업 명	주 요 내 용
4. 30	○ 시클라멘연구회 현지연찬교육	○ 장소 : 고양 한국화훼농협 회의실 ○ 인원 : 12명 ○ 내용 : 꽃시장의 선별,유통과정 정보수집
5.10~7.27	○ 농촌건강장수마을 및 농촌노인건강증진공원 현지 기술지원	○ 장소 : 농촌건강장수마을 12개소 농촌노인건강증진공원 3개소 ○ 컨설턴트 : 협성대 고순철, 홍익대 노성진 교수 등 5명 ○ 내용 : 농촌 건강장수마을 프로그램지원및 농촌노인건강증진공원 추진현황 컨설팅
5.14~5.18	○ 농촌여성 창업기술과정 해외연수	○ 장소 : 일본 (북해도) ○ 인원 : 30명 ○ 내용 - 미치노에키 사몬파크 및 식품연구회 - 북해도지방의 생산자 조직 네트워크현황 등
5. 7	○ 한미 FTA대비 현장 지도 강화를 위한 읍면농업인 상담소장 교육	○ 장 소 : 농업연구관 3층 강당 ○ 인 원 : 145명(시군 기획담당 및 상담소장) ○ 내 용 : 특강 및 토론회 등
5.15~16	○ 2007 도·시군 예산공보 분야 담당공무원 연찬회	○ 장 소 : 농업기술원 및 경북 김천·영천· 경주시농업기술센터 ○ 인 원 : 54명(도 및 시군 예산·공보담당공무원) ○ 내 용 : 직무교육 및 현장 방문 등
5.25	○ 도단위 사료용 총체맥류 평가회	○ 장소 : 파주시 적성면사무소 및 현지포장 ○ 인원 : 67명 ○ 내용 : 교육 및 총체맥류 평가
6. 4	○ 어린이 전통떡 체험교육	○ 장소 : 농업기술원 농업과학교육관 앞 ○ 대상 및 인원 : 송죽어린이집원생 40명 ○ 내용 : 색떡, 골무떡 실습 및 농업박물관 견학 등
6. 22	○ 사과연구회 고품질사과 생산기술교육	○ 장소 : 여주농업경영전문학교 ○ 인원 : 56명 ○ 내용 : 재해대비 고품질 사과생산교육
6. 27	○ 줄무늬잎마름병 방제를 위 한 긴급화상교육 ○ 포도연구회 기술교육	○ 장소 : 각시군 화상회의실 ○ 인원 : 35명 ○ 내용 - 줄무늬잎마름병 발생전망 및 예방요령 교육 ○ 장소 : 가평군 상면농협 ○ 인원 : 96명 ○ 내용 - 여름철 포도원 관리기술교육

월 일	사 업 명	주 요 내 용
6.27~6.29	○ 농촌여성 창업기술교육 (2차)	○ 장소 : 그린피아 관광호텔 ○ 인원 : 30명 ○ 내용 - HACCP제도해설, 관련법규 - HACCP팀구성 제품설명 및 사용용도등
7. 6	○ 새기술실증시험연구사업 중간보고회	○ 장 소 : 남양주농업기술센터 및 사업 현장 ○ 인 원 : 21명 (사업담당공무원 및 도원 관계자) ○ 내 용 : 추진 현황 설명 및 현장 답사
7.2~9.17	○ 생활지도사 경기떡 신기술 전수교육	○ 장소 : (사)한국전통음식연구소 ○ 인원 : 20명 ○ 내용 : 떡의 원리 이해 및 기능성 현대적 떡개발, 마케팅 기술 등
7.12~7.20	○ 천연염색 시범사업장 현지기술지원 및 산업현장 견학	○ 대상 : '03~'07시범사업장 5개소 ○ 기술지원단 : 성균관대 남성우교수 등3명 ○ 내용 - 천연염색 시범사업장 운영 및 상품화 방향 - 안산 염색단지 견학 등
7.20~21	○ 채소업무 발전을 위한 도·시군 담당자 워크숍	○ 장소 : 이천시농업기술센터, ○ 인원 : 21명 ○ 내용 - 이천지역 상추 생육장해 원인 규명 - FTA 대응 채소 발전방안 - 고품질 채소 생산을 위한 시설개선
7. 24	○ 배연구회 기술교육	○ 장소 : 가평군농업기술센터 ○ 인원 : 55명 ○ 내용 - 여름철 배과원관리기술
8. 9~14	○ 주요병해충 기동예찰	○ 장소 : 전시군 ○ 인원 : 7명 ○ 내용 - 노린재류, 흑명나방, 이삭도열병 등
8. 28	○ 명예농촌진흥공무원 연찬 교육	○ 장 소 : 안성, 용인농업기술센터 ○ 인 원 : 80명 ○ 내 용 : 특강 및 생활원예체험 활동 등
8. 17	○ 시클라멘연구회 현지 연찬 교육	○ 장소 : 양주시농업기술센터 ○ 인원 : 22명 ○ 내용 : 2007년 시범사업 추진현황 및 육종 현황 교육

월 일	사 업 명	주 요 내 용
8.27-28	○ 경기도배연구회 현지비교연찬교육	○ 장소 : 전남 나주 일원 ○ 인원 : 40명 ○ 내용 - 타지역 배과원 비교견학
8.31	○ 봉침액사용기술교육 및 협약식	○ 장소 : 농업과학연구원 세미나실 ○ 인원 : 52명 ○ 내용 - 봉침액 사용기술 교육 - 양돈, 양봉연구회 협약식
9. 3	○ 시군농업기술센터 소장 업무협의회	○ 장 소 : 고양시농업기술센터 ○ 인 원 : 41명(도원관계관 및 시군센터소장) ○ 내 용 : 특색사업 발표 및 당면사업 토론
9. 5~6	○ 경기도사이버농업인 연구회원 연찬교육	○ 장소 : 여주, 강원 평창 ○ 인원 : 79명 ○ 내용 - 특강 : 개방화시대에 대응한 사이버 농업인의 자세 - 평창지역 우수농업현장 및 메밀꽃 축제 견학
9. 7	○ 탐프루트 포도 중앙 평가회 개최	○ 장소 : 화성 서신면사무소 ○ 인원 : 200명 ○ 내용 - 탐프루트 포도단지 현장평가 - 포도 시식 및 품질평가
9. 11	○ 생활개선회원 한마음대회	○ 장소 : 경기도문화의전당 대공연장 ○ 인원 : 1,500명 ○ 내용 : 우수생활개선회 시상 및 비전 선포식
9.11~9.12	○ 아름답고 맛있는 경기떡 전시회	○ 장소 : 경기도문화의전당 소전시실 ○ 관람인원 : 5,000명 ○ 내용 : 아름답고 맛있는 경기떡 100점 전시
9.13~14	○ 양돈연구회 현지 비교 연찬	○ 장소 : 농업기술원 및 충청도 일원 ○ 인원 : 40명 ○ 내용 : 대전 양돈세계박람회 참관 및 유통시설 견학
9.19	○ 생활원예 콘테스트 개최	○ 장소 : 농업기술원 ○ 인원 : 70명 ○ 내용 - 베란다가든, 디쉬가든, 테라리움 경진

월 일	사 업 명	주 요 내 용
10.12	○ 간편하게 즐기는 우리떡 과제 교육	○ 장소 : 라이스갤러리 및 aT센터 ○ 인원 : 30명 ○ 내용 - 떡 샌드위치, 초코케익 실습 - 서울국제음식 박람회 견학
10.17	○ 양봉연구회 연찬교육및 체육행사 개최	○ 장소 : 양평군농업기술센터 ○ 인원 : 180명 ○ 내용 : 여왕벌 관리요령 교육 및 체육행사
10. 25	○ 경기도양봉연구회 현지 비교연찬 교육	○ 장소 : 강원도 평창 한우시험장외4 ○ 인원 : 45명 ○ 내용 : 한우시험장 및 선진농가 견학
11. 16	○ 명예농촌진흥공무원 연찬 교육	○ 장 소 : 고양선인장연구소 및 파주 일원 ○ 인 원 : 80명 ○ 내 용 : 농업현장 방문 및 체험 활동 등
11.22~25	○ G-Food show참여 (양돈, 양봉연구회)	○ 장소 : 코엑스 인도양홀 ○ 인원 : 200,000명 ○ 내용 : 봉산물, 돈육전시 및 판매행사
11.23	○ 농촌여성 창업 기술교육 (4차)	○ 장소 : 농업기술원 농업과학 교육관 ○ 인원 : 30명 ○ 내용 - 전문교육 및 선진지 견학 평가 - 사업계획 작성시 주요 구성사항
11.27	○ 농촌생활자원사업 평가회	○ 장소 : 이천센터 및 현지 ○ 인원 : 30명 ○ 내용 - 농산물가공사업장 HACCP운영실태 - 농촌노인건강증진공원 사업 추진사례 - 시군 특색사업 발표 및 사업토의 등
11.30	○ 축산시범사업 결과 평가회	○ 장소 : 파주시농업기술센터 및 현지사업장 ○ 인원 : 30명 ○ 내용 - 2007년 축산시범사업 평가 - 미생물제, 봉침액 농가실증사례 발표

월 일	사 업 명	주 요 내 용
12. 6	○ 농촌지도사업 종합평가회	○ 장 소 : 농업과학교육관 ○ 인 원 : 61명 (사군농업기술센터소장 및 도 관계관) ○ 내 용 : '07년도 농촌지도사업 종합 평가
12.10-11	○ 탐프루트 종합평가회	○ 장소 : 충남 천안 상록리조트 ○ 인원 : 600명 ○ 내용 - 탐프루트 종합평가 및 시상 - 우수단지 사례발표
12. 12	○ 양봉연구회 연말총회	○ 장소 : 농업과학연구원 회의실 ○ 인원 : 112명 ○ 내용 : 회칙개정 및 임원개선
12. 13	○ 시클라멘연구회 연말총회	○ 장소 : 한국농업전문대학 ○ 인원 : 27명 ○ 내용 : 국내육성 시클라멘 품평 및 연구회 활동 협의
12 6~7	○ 경기도사이버농업인 연구회 정기총회	○ 장소 : 유통교육원 ○ 인원 : 40명 ○ 내용 - 2007사업평가 및 임원선출 - 농산물마케팅 상품화 교육 수강
12. 13~14	○ 경기도쌀연구회 현지 연찬 교육	○ 장소 : 농업기술원 농업과학교육관, 현지 ○ 인원 : 43명 ○ 내용 - 쌀품질관리실 견학 - 평택안중·당진면천RPC 견학 - 김포쌀연구회 및 가공센터 운영사례 발표

5. 시상 및 수상내역

□ 농촌지도공무원 수상

시상명	훈격	소속	직급	성명	비고
쌀품질고급화및 소비촉진 유공	대통령	도원	지방농촌지도사	최을수	
4-H 육성 유공	국무총리	가평군농업 기술센터	지방농촌지도사	이원산	
농촌생활자원사업 우수공무원	국무총리	소득자원과	지방생활지도관	최미용	
모범공무원	국무총리	소득자원과	지방농촌지도사	윤종철	
농촌지도사업 추진 유공	장관	성남시농업 기술센터	지방생활지도사	장경희	
농촌지도사업 추진 유공	장관	부천시청	지방생활지도사	김경숙	
농촌지도사업 추진 유공	장관	남양주시농 업기술센터	지방생활지도사	차미혜	
농촌지도사업 추진 유공	장관	고양시농업 기술센터	지방농촌지도관	유증상	
농촌지도사업 추진 유공	장관	안성시농업 기술센터	지방농촌지도사	남성우	
농촌지도사업 추진 유공	장관	광주시농업 기술센터	지방농촌지도사	전봉수	
농촌지도사업 추진 유공	장관	동두천시청	지방농촌지도사	박기준	
농촌지도사업 추진 유공	장관	화성시농업 기술센터	지방농촌지도사	이승우	
농촌지도사업 추진 유공	장관	양평군농업 기술센터	지방농촌지도사	이순재	
농촌지도자 육성 유공	장관	여주군농업 기술센터	지방생활지도사	한명순	
새해영농설계교육 유공	장관	용인시농업 기술센터	지방농촌지도사	정은화	
새해영농설계교육 유공	장관	포천시농업 기술센터	지방농촌지도사	심진섭	
농촌지도사업 추진 유공	청장	도원	지방기능8급	김미자	
농촌지도사업 추진 유공	청장	고양시농업 기술센터	지방농촌지도사	최병훈	
농촌지도사업 추진 유공	청장	평택시농업 기술센터	지방농촌지도사	김만대	
농촌지도사업 추진 유공	청장	화성시농업 기술센터	지방농촌지도사	이연경	
농촌지도사업 추진 유공	청장	안성시농업 기술센터	지방농촌지도사	이혜진	

시상명	훈격	소속	직급	성명	비고
새해영농설계교육 유공기관	청장	양주군농업 기술센터	지방농촌지도관	송용철	
새해영농설계교육 유공	청장	이천시농업 기술센터	지방농촌지도사	박덕기	
원예산업발전 유공 표창	청장	평택시농업 기술센터	지방농촌지도사	이형용	
화훼업무발전 유공 표창	청장	용인시농업 기술센터	지방농촌지도사	김임경	
채소업무발전 유공 표창	청장	연천군농업 기술센터	지방농촌지도사	이석형	
타프루트 유공 표창	청장	화성시농업 기술센터	지방농촌지도사	서석봉	
포도산업 발전 유공	도지사	도원	지방농촌지도사	이준배	
모범공무원	도지사	도원	지방농촌지도사	유소나	

□ 품목별 및 생활개선회 활동수상

○ 품목별 활동수상

소속 또는 주소	성명	수상내역	훈격
타프루트 포도(광평단지)	한규용	타프루트 포도품질평가 대상	청장
타프루트 포도(광평단지)	한규용	포도산업발전 유공 표창	도지사
타프루트 배(정품회단지)	김기웅	전국 배품평회 최우수상	내사랑우리배 연구회장
타프루트 포도(광평단지)	한규용	우수시범단지 대상	국무총리
타프루트 배(정품회)	김기웅	우수시범단지 최우수상	장관
경기도양돈연구회	김종필	제8회 경기도고품질축산물 경진대회 우수상	도지사

○ 생활개선회 활동수상

소속 또는 주소	성 명	수 상 내 역	훈 령
이천시 호법면	이복순	생활개선 실천 유공자	국무총리
광주시 태전동	장금순	생활개선 실천 유공자	장관
용인시 생활개선회		우수생활개선회 (한마음상)	도지사
연천군 생활개선회		우수생활개선회 (단결상)	도지사
남양주시 생활개선회		우수생활개선회 (실천상)	도지사

□ 지방4-H경진대회 우수 4-H회원 및 지도자 수상

○ 도지사 표창

- 우수4-H회원 : 15명

주 소	직 책 (직 급)	성 명	직업	비 고
수원시4-H연합회	홍보부장	김재훈	농업	
고양시4-H연합회	회 장	이민근	농업	
용인시4-H연합회	회 장	이우리	농업	
남양주시영농4-H회	회 원	박창규	농업	
평택시4-H연합회	회 장	정홍돈	농업	
화성시4-H연합회	회 원	김재일	농업	
파주시4-H연합회	부 회 장	성 찬	농업	
이천시4-H연합회)	사무국장	이고은	학생	
김포시 4-H연합회	부 회 장	이순재	농업	
안성시4-H연합회	기획부장	조원석	농업	
양주시4-H연합회	회 원	송용석	농업	
여주군4-H연합회	총 무	김지동	농업	
양평군4-H연합회	회 장	이상구	농업	
가평군4-H연합회	부 회 장	신승민	농업	
연천군 4-H 연합회	총 무	임두환	농업	

- 유공4-H지도자 : 10명

주 소	성 명	직책 (직급)	직업	비 고
안양시4-H지도자협의회	김재귀	감 사	제조업	
4-H연맹 화성시지회	홍부선	회 장	농업	
이천시4-H지도자협의회	조한준	회 장	농업	
포천시4-H연맹	이동목	사무국장	농업	
광주시4-H연맹	권순자	총 무	주부	
의왕시4-H지도자협의회	이종익	부 회 장	농업	
구리시4-H지도자협의회	김경국	부 회 장	농업	
동두천시4-H지도자협의회	어윤빈	회 장	농업	
여주군4-H지도자협의회	이기형	부 회 장	농업	
가평군4-H지도자협의회	신교철	사무국장	농업	

- 4-H유공공무원 : 5명

주 소	성 명	직책 (직급)	직업	비 고
성남시농업기술센터	김형채	지방농촌지도사	공무원	
용인시농업기술센터	변해분	지방농촌지도사	공무원	
남양주시농업기술센터	이현숙	지방농촌지도사	공무원	
안성시농업기술센터	황경모	지방농촌지도사	공무원	
오산시청 농림과	홍경희	지방생활지도사	공무원	

○ 도의회의장 표창

- 우수4-H회원

주 소	성 명	직책 (직급)	직업	비 고
고양여고4-H회	서현지	부회장	학생	
안산경영정보고4-H회	김가람	회장	학생	
영석고등학교4-H회	김진환	총무	학생	
포천시4-H연합회	이 용	회원	농업	
광주시4-H연합회	안진규	부회장	농업	

- 유공4-H지도자

주 소	성 명	직책 (직급)	직업	비 고
고양시4-H연맹	이대일	사무국장	농업	
평택시4-H연맹	허지영	감사	농업	
파주시4-H동문회	권영근	회장	농업	
안성시4-H연맹	홍상의	사무 국장	농업	
농촌지도자연천군연합회	송종준	총무	농업	

○ 경기도교육감 표창

- 우수4-H회원

소속 학교	성명	직업	비고
수원정보산업공업고등학교	강은지	학생	
부천공업고등학교	안현웅	학생	
반월정보산업고등학교	정하나	학생	
경민여자정보산업고등학교	최경진	학생	
장곡고등학교	양진영	학생	
삼괴고등학교	김은선	학생	
포천일고등학교	박선영	학생	
곤지암고등학교	심민용	학생	
우성고등학교	신현대	학생	
조양중학교	김유선	학생	
성호고등학교	정선아	학생	
서울삼육고등학교	이주영	학생	
용문고등학교	염두용	학생	
가평중학교	김진이	학생	
청산중학교	조성원	학생	

- 우수4-H지도교사

소속 학교	성명	직위	비고
성일여자정보고등학교	백소민	교사	
벽제중학교	권장정	교사	
안양여자상업고등학교	오성수	교사	
용인정보산업고등학교	진장현	교사	
수동중학교	김진석	교사	
동일공업고등학교	박성원	교사	
장현초등학교	윤인구	교사	
정남중학교	이남순	교사	
과주여자고등학교	김성인	교사	
울면중학교	박석철	교사	
통진고등학교	최경식	교사	
안성중학교	이영남	교사	
덕현중학교	문희주	교사	
창명여자중학교	신승현	교사	
목동초등학교	이병석	교사	

□ 우수 농촌지도자회원 수상

○ 도지사 표창

주 소(소속)	성 명	직 책 (직급)	직 업	비 고
한국농촌지도자 경기도연합회	권남수	부 회 장	농업	
한국농촌지도자 포천시연합회	안선재	감 사	농업	
한국농촌지도자 양평군연합회	이종용	사무국장	농업	
한국농촌지도자 과천시연합회	안정준	부 회 장	농업	
한국농촌지도자 가평군 연합회	엄종태	회 장	농업	

○ 도의회의장 표창

주 소(소속)	성 명	직 책 (직급)	직 업	비 고
한국농촌지도자 화성시연합회	이운구	매송면회장	농업	
한국농촌지도자 광주시연합회	유규식	부 회 장	농업	
한국농촌지도자 안성시연합회	이현섭	죽산면회장	농업	
한국농촌지도자 하남시연합회	한광현	부 회 장	농업	
한국농촌지도자 양주시연합회	최태영	사무국장	농업	

○ 경기도농업기술원장 표창

주 소(소속)	성 명	직 책 (직급)	직 업	비 고
한국농촌지도자 김포시연합회	김용기	하성면회장	농업	
한국농촌지도자 의왕시연합회	여복현	사무국장	농업	
한국농촌지도자 연천군연합회	전병한	중면회장	농업	

○ 농촌지도자 중앙회장 표창

주 소(소속)	성 명	직 책 (직급)	직 업	비 고
한국농촌지도자 용인시연합회	이종선	감 사	농업	
한국농촌지도자 광명시연합회	김종열	부회장	농업	
한국농촌지도자 이천시연합회	강명원	감 사	농업	
한국농촌지도자 구리시연합회	최갑수	회 원	농업	
한국농촌지도자 여주군연합	신재경	부회장	농업	

○ 농협경기지역본부장 표창

주 소(소속)	성 명	직 책 (직급)	직 업	비 고
한국농촌지도자 수원시연합회	장윤기	회 원	농업	
한국농촌지도자 성남시연합회	이선희	부 회 장	농업	
한국농촌지도자 의정부시연합회	홍대길	운영위원	농업	
한국농촌지도자 시흥시연합회	이종우	군자치역총무	농업	
한국농촌지도자 오산시연합회	원승재	사무국장	농업	

○ 한국농촌지도자 경기도연합회장 표창

주 소(소속)	성 명	직 책 (직급)	직 업	비 고
한국농촌지도자 부천시연합회	이철재	사 무 국 장	농 업	
한국농촌지도자 안양시연합회	박용남	운 영 위 원	농 업	
한국농촌지도자 남양주시연합회	손경선	부회장	농 업	
한국농촌지도자 군포시연합회	김오중	사 무 국 장	농 업	
한국농촌지도자 동두천시연합회	김봉규	부회장	농 업	

□ 우수 농업전문경영인회원 수상

○ 도지사 표창

소 속	성 명	직책 (직급)	직업	비 고
용인시농업전문경영인협의회	성대경	회원	농업	
남양주시농업전문경영인협의회	김서규	회원	농업	
화성시농업전문경영인협의회	이광춘	회원	농업	
이천시농업전문경영인협의회	석재인	총무	농업	
평택시농업전문경영인협의회	박순애	회원	농업	

○ 경기도의회 의장 표창

소 속	성 명	직책 (직급)	직업	비 고
김포시농업전문경영인협의회	김익환	회원	농업	
포천시농업전문경영인협의회	김희동	회원	농업	
안성시농업전문경영인협의회	홍성욱	회원	농업	
경기도농업전문경영인협의회	우호희	부회장	농업	
경기도농업전문경영인협의회	안병주	사무국장	농업	

□ 2007 새해영농설계교육 우수기관 및 유공자 표창

○ 농촌진흥청장 표창

소 속	성 명	직 업	비 고
파주시배연구회	성도현	농업인	
농촌지도자여주군연합회	문현발	농업인	
강하면 이장협의회	문명수	농업인	

○ 도지사 표창

- 우수농촌지도기관

소 속	직 급(직 위)	성 명	비 고
남양주시농업기술센터	농촌지도관 (농업기술센터소장)	임종대	
안성시농업기술센터	농촌지도관 (농업기술센터소장)	김학철	
연천군농업기술센터	농촌지도관 (농업기술센터소장)	이상호	

- 유공공무원

소 속	직급(직위)	성 명	비 고
수원시농업기술센터	지방농촌지도사	권순철	
의정부시농업기술센터	지방기능7급	조광필	
평택시농업기술센터	지방생활지도사	신원실	
안산시농업기술센터	지방농촌지도사	우광순	
고양시농업기술센터	지방농촌지도사	양희경	
시흥시농업기술센터	지방농촌지도사	이현영	
김포시농업기술센터	지방농촌지도사	양삼만	
화성시농업기술센터	지방농촌지도사	배수명	
광주시농업기술센터	지방농촌지도사	신양현	
가평군농업기술센터	지방농촌지도사	황범석	

□ 제42회 4-H중앙경진대회 우수회원 및 지도자 표창

○ 정부포상 대상자 : 1명(대통령표창)

훈 격	소 속	직 급	성 명	비 고
대통령표창	평택 은혜중학교 (경기도4-H지도교사협의회)	교 사 (회 장)	이제승	

○ 장관표창 : 1명(4-H지도자 1명)

소 속	직	성 명	비 고
농촌지도자화성시 양감면회	회 장	최대희	

○ 청장표창 : 2명(4-H회원 2, 지도교사 1, 유공공무원 1)

소 속	직	성명	비고
고양시4-H연합회	감 사	김성제	
경기도 4-H연합회	사무국장	신연철	
파주 광탄중학교	교 사	김신년	
시흥시농업기술센터	지방농촌지도사	이석용	

□ 제27회 농어촌청소년대상

소 속	직 급	성명	훈 격
경기도 4-H연합회	기획부장	한호택	국무총리

□ 2007 지방농촌지도자대회 정부포상

○ 정부포상 : 1명

훈격	소속	직	성명	비고
국무표창	농촌지도자광명시연합회	회장	최영길	

○ 장관표창 : 2명(농촌지도자)

소속	직	성명	비고
농촌지도자 남양주시연합회	회장	박상원	
농촌지도자 이천시연합회	사무국장	홍찬의	

○ 청장표창 : 3명(농촌지도자 3)

소속	직	성명	비고
농촌지도자 파주시연합회	부회장	신용설	
농촌지도자 양평군 강하면회	회장	이주욱	
농촌지도자 연천군 군남면회	회장	안홍순	

□ 각종경진 수상자 명단

○ 제8회 신지식 4-H대상

분야	소속	직책	성명
계			6명
개인 (영농4-H회원)	축산	안성시4-H연합회	회장 박성수
	과수	파주시4-H연합회	전회장 서충원
단체 (학교4-H회)	교양부문	시화공업고등학교4-H회	-
	봉사부문	가평중학교4-H회	-
공로	지도교사	성남성일정보고등학교	교사 백수근
	지도공무원	고양시농업기술센터	농촌지도사 신형기

○ 제9회 전통민속문화경연대회 수상현황

시상명	훈격	시군	소속	대표자명	인원	제목	비고
		계	21팀		604		
대상	도지사	안성시	서운중학교 4-H회	권사현	52	안성남사당 옷다리풍물	
최우수상	도지사	시흥시	냉정초등학교 풍물4-H회	최연근	25	옷다리 사물놀이	
최우수상	원장	평택시	안일중학교 4-H회	한보석	45	평택농악 공연	
우수상	원장	이천시	이천제일고등학교 4-H회	김자정	32	옷다리 농악 판굿	
우수상	원장	용인시	남시중학교 4-H회	왕은정	12	옷다리 사물놀이	
우수상	원장	양평군	단월중학교 4-H회	강형준	24	옷다리 사물놀이	
우수상	원장	가평군	설악중학교 4-H회	김현아	34	봉산탈춤	
장려상	원장	고양시	일산정보산업고 4-H회	구유현	45	고양 풍물	
장려상	원장	파주시	광탄중·고등학교 4-H회	권미라	24	삼도가락	
장려상	원장	화성시	발안농생명산업고 4-H회	이준용	13	삼도사물 판굿	
장려상	원장	남양주시	수동중학교 4-H회	임동준	35	옷다리 농악	
노력상	원장	여주군	여주제일고등학교 4-H회	김소라	23	옷다리풍물	
노력상	원장	성남시	성남문원중학교 4-H회	정성욱	10	삼도풍물	
노력상	원장	의정부시	경민여자정보고 풍물4-H회	홍미혜	18	옷다리 사물	
노력상	원장	김포시	통진고등학교 4-H회	전찬구	22	통진두레풍물사물놀이	
노력상	원장	연천군	전곡중학교 민속4-H회	전창영	35	옷다리 풍물	
노력상	원장	포천시	왕방초등학교 풍물4-H회	이주경	18	영남 사물놀이	
노력상	원장	안성시	양성중학교 4-H회	신원섭	24	경기 옷다리 농악	
노력상	원장	광주시	광주삼리초등학교 4-H회	김성민	44	광지원 풍물놀이	
노력상	원장	파주시	율곡중학교 4-H회	노대식	44	대취타(무령지곡외)	
노력상	원장	양주시	덕현중학교 4-H회	변지현	25	양주별산대놀이	

6. 농촌지도사업 업무담당자 현황

담당명	직급	성명	담당업무
기술보급부장	농촌지도관	이재룡	○ 부업무 총괄
기술기획과장	지방농촌지도관	이경석	○ 과업무 총괄
기획공보팀	지방농촌지도관	이상필	○ 부소관 기술보급업무 종합 기획 조정
	지방농촌지도사	김현기	○ 농촌진흥사업 시책 및 업적홍보 ○ 인쇄물 교재 발간 및 활용
	지방농촌지도사	조정주	○ 기획, 지도공무원 능력개발, 평가
	지방농촌지도사	이영수	○ 예산, 지도기반조성, 물품관리
	지방기능8급	김미자	○ 일상경비 지출, 문서정리 및 수발
	지방별정7급	엄홍식	○ 영상관리시스템 운영 관리
	지방계약직마급	김승철	○ "경기농업21" 제작
인력육성팀	지방농촌지도관	김진일	○ 농촌지도자 및 농업전문경영인 육성 ○ 농촌지도자육성기금 운용
	지방농촌지도사	한재수	○ 4-H회 조직 육성, 한국농업전문학교 졸업생 사후관리, 농업인후계자 육성
	지방농촌지도사	유소나	○ 새해영농설계교육, 지역특화소득품목 전문교육
	지방별정6급	정태희	○ 전문농업인 작목별 기술 교육, 중앙단위·도단위·시군단위 농기계교육
작물기술과장	과장	차병승	○ 과 업무 총괄
작물기술팀	농촌지도관	이수영	○ 작물기술팀 업무 총괄, 농작물우량 종자 보급
	농촌지도사	최을수	○ 벼농사 재배 기술보급, 품목조직체 「쌀연구회」 조직육성
	농촌지도사	송성호	○ 친환경농업관리실 운영 ○ 환경농업관련 시범사업 추진
	농촌지도사	권도안	○ 벼 수확 후 관리 기술보급, 예산업무
	농촌지도사	박정호	○ 친환경농업(예찰방제, 발생정보)

담당명	직 급	성 명	담 당 업 무
경영컨설팅	농촌지도관	김종철	○ 영농컨설팅 업무 총괄, 특용작물 및 잠업기술보급
	농촌지도사	임영춘	○ 농업경영기술보급, 품목별 컨설팅에 의한 경영개선 ○ 농산물 품질관리
	농촌지도사	이기택	○ 농업인 마케팅 대학 운영, 화상정보 시스템 운영 ○ 농업인사이버 연구회 육성
	농촌지도사	김영탁	○ 고품질 발작물 생산성 향상 및 특산화 기술보급 ○ 환경농업기술보급, 의회 등 업무추진 자료작성
	농촌지도사	엄미옥	○ 발작물 재배기술보급, 농업정보이용 기술 보급 ○ 정보화 교육장 운영
소득자원과장	농촌지도관	정필용	○ 과 업무 총괄
소득기술팀	농촌지도관	남윤우	○ 소득기술팀 업무 총괄, 품목별 농업인 연구모임 육성
	농촌지도사	윤종철	○ 가축사양관리지도, 가축방역 및 위생지도
	농촌지도사	김진규	○ 채소, 화훼분야 기술지도 ○ 시클라멘연구회 육성지도
	농촌지도사	이준배	○ 과수분야 기술지도, 탐푸르트 육성
	농촌지도사	박규식	○ 가축분뇨 및 환경관리지도, 과예산
	기능8급	윤현숙	○ 기록물관리, 정보통신 관리, 일상경비 지출
	농촌생활지원팀	생활지도관	최 미 용
생활지도사		조 금 순	○ 농촌여성 소득증대 사업,농업인건강관리
생활지도사		최 하 영	○ 생활개선회 육성, 촌전통지식자원 발굴육성
생활지도사		정 선 주	○ 생활 기술보급, 농촌생활 문화 및 건강장수마을 육성