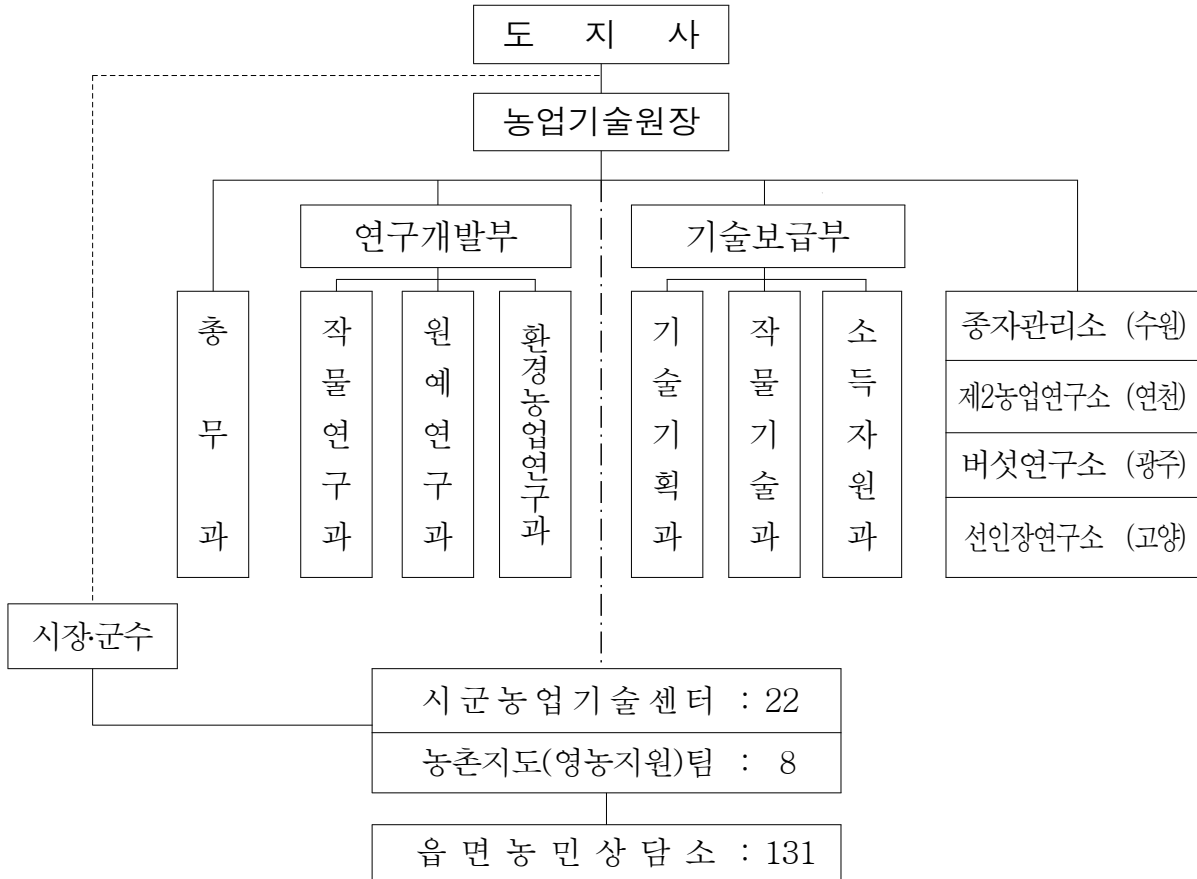


1. 농촌지도 기구표

□ 기 구 — 2부 7과 4소



□ 정 원 — 171명

- 연구 직 : 67명 (39%) - 농업연구관 12, 농업연구사 55명
- 지도 직 : 30명 (18%) - 농촌지도관 7, 생활지도관 1, 농촌지도사 19, 생활지도사 3명
- 행정·농업직 : 26명 (15%) - 서기관 1, 농림수산서기관 2, 행정사무관 2, 6급이하 21
- 기능(별정)직 : 48명 (28%) - 기능직 44, 별정직 4명

※ 시군농업기술센터 : 740명 (농촌지도 545, 생활지도 73, 기타 122)

3. 농촌지도사업비 현황

(2006. 12. 31 현재/단위 : 천원)

시군별	2006 예산				2005 예산			
	합 계	국 비	도 비	시군비	합 계	국 비	도 비	시군비
평 균	895,970	321,064	143,497	431,409	893,067	247,262	213,715	432,090
수 원 시	685,244	298,471	75,576	311,197	128,249	19,603	42,798	65,848
성 남 시	67,052	15,061	19,091	32,900	94,209	20,331	18,302	55,576
고 양 시	712,164	181,683	176,049	354,432	997,025	307,250	175,720	514,055
용 인 시	858,004	252,349	187,629	418,026	1,046,363	356,263	171,219	518,881
의정부시	98,813	21,472	29,312	48,029	82,569	13,656	29,430	39,483
남양주시	1,136,460	460,726	109,576	566,158	2,150,141	547,566	572,051	1,030,524
평 택 시	916,931	291,400	215,816	409,715	966,311	158,712	323,237	484,362
시 흥 시	283,128	68,697	74,126	140,305	176,012	36,060	45,490	94,462
화 성 시	1,337,187	492,098	224,417	620,672	786,385	180,624	190,374	415,387
파 주 시	780,137	225,813	175,701	378,623	1,219,763	364,701	279,663	575,399
이 천 시	1,396,362	532,521	207,241	656,600	1,122,080	340,634	223,089	558,357
김 포 시	1,291,882	482,424	204,361	605,097	2,014,623	312,816	683,049	1,018,758
포 천 시	1,330,301	499,794	176,049	654,458	629,146	241,486	101,090	286,570
광 주 시	782,617	193,064	199,325	390,228	674,507	208,003	138,304	328,200
안 성 시	1,116,998	324,666	232,430	559,902	1,462,653	375,907	314,005	772,741
의 왕 시	47,008	20,275	4,782	21,951	76,859	13,498	18,599	44,762
양 주 시	990,118	389,174	137,717	463,227	994,357	333,321	176,536	484,500
여 주 군	820,259	233,756	177,516	408,987	1,033,164	278,834	249,878	504,452
양 평 군	1,702,242	749,624	176,776	775,842	973,683	361,597	113,803	498,283
가 평 군	1,829,600	758,402	158,500	912,698	699,661	294,009	88,162	317,490
연 천 군	785,857	228,491	165,864	391,502	1,096,613	343,785	214,806	538,022
안 산 시	742,962	343,441	29,081	370,440	1,223,099	331,098	532,127	359,874

4. 농촌지도사업 주요일지

월 일	사 업 명	주 요 내 용
2. 7	○ 경기도농업인사이버연구회 연시총회	○ 장소 : 농업기술원 농업과학연구관 3층강당 ○ 인원 : 50명 ○ 내용 - 2006년 사업계획 수립 - 회칙개정, 홈페이지 운영 개선방안 등 토의 - 기타 연구회 활동 활성화 방안
2. 10	○ 전통 생활문화 전승 공개 강좌	○ 장소 : 농업기술원 농업과학교육관 ○ 인원 : 115명 ○ 내용 - 전통 생활문화 교육 - 생활개선회, 향토음식연구회, 농산물 가공연구회 연시총회
2. 24	○ 경기도시클라멘연구회 연시총회	○ 장소 : 농업기술원 소회의실 ○ 인원 : 27명 ○ 내용 - 2006년도 사업계획 수립 - 시클라멘 육종현황 교육
2. 25	○ 경기도사과연구회 생리장해 극복 교육	○ 장소 : 여주군농업기술센터 ○ 인원 : 50명 ○ 내용 - 사업계획 수립 - 생리장해 대책 교육
2. 27	○ 경기도양봉연구회 연시 총회	○ 장소 : 농업기술원 3층 강당 ○ 인원 : 110명 ○ 내용 - 임원 선거 - 2005 결산 보고 - 2006 사업계획 및 예산승인

월 일	사 업 명	주 요 내 용
2. 28	○ 경기도쌀연구회 정기총회	○ 장소 : 농업기술원 농업과학교육관 ○ 인원 : 150명 ○ 내용 - '05년 사업성과 분석 및 '06년 사업 계획 수립 - 경기미 성가 제고를 위한 발전방향 모색 - 경기도쌀연구회 가공세넬 영농조합법인 운영방안
3. 3	○ 농산물 안전생산 관리 기술 워크샵	○ 장소 : 농업기술원 농업과학연구소 ○ 인원 : 40명 ○ 내용 - 진단키트 사용법 연시 및 실습교육 - 농산물 안전관리기술 개발 협의 - 기생충알 검출법 실습
3. 10	○ 경기도양돈연구회 연시 총회	○ 장소 : 수원삼성문화원 ○ 인원 : 50명 ○ 내용 - 2005년 결산보고 - 2006년도 사업계획 및 예산승인
3. 14	○ 품목별농업인 연구모임 회장단 협의회 개최	○ 장소 : 농업기술원 2층 소회의실 ○ 인원 : 11명 ○ 내용 : 농촌진흥청 훈령폐기에 대한 대책 협의
3.13~28	○ 지도사업 과제 발굴을 위한 영농현장 방문	○ 대상시군 : 7개시군 (남양주, 양평, 안성, 이천, 양주, 연천, 용인) ○ 출장자 : 기술보급국장, 소득기술과장, 원예기술담당, 생활개선담당 ○ 내용 - 시군별 품목별 농업인 연구모임 회장단과 간담회 - 농촌건강 장수마을 현지방문 여론청취
3. 21	○ 경기도 포도연구회 기술교육	○ 장소 : 대부농민상담소 ○ 인원 : 116명 ○ 내용 - 삼색포도 생산 교육
3. 27	○ 경기도 배연구회 기술교육	○ 장소 : 평택시 농업기술센터 ○ 인원 : 83명 ○ 내용 - 고품질 배생산 교육
3. 28	○ 과수 업무추진 협의회	○ 장소 : 남양주시농업기술센터 ○ 인원 : 22명 ○ 내용 - 2006년 과수기술보급사업 추진교육

월 일	사 업 명	주 요 내 용
4. 12	○ 2006 원예치료 프로그램 교육	○ 장소 : 농업기술원, 학교, 원예치료실 등 ○ 과정별 : 15-30회, 1회/1주, 교육시간 1-2 ○ 내용 - 학생, 도시민 등을 대상으로 원예활동 전문가에 의한 체계적인 원예치료 프로그램 교육
4. 6	○ 농산물 가공 소득원제품 품질향상 과제교육	○ 장소 : 농업기술원 강당 ○ 인원 : 농산물가공연구회원 50명 ○ 내용 - 농산물 가공사업의 세무상식 등
4.12~5.3	○ 경기향토요리 기술전수 교육	○ 장소 : 농업기술원 및 현지 ○ 인원 : 40명 ○ 내용 - 경기 향토요리 우수성 및 발전방안 등 - 종갈비, 보쌈김치등 경기향토요리 실습
4.20~21	○ 2006 도·시군 농촌지도 분야 회계직공무원 연찬회	○ 장소 : 농업기술원 및 경기 양평, 강원 고성군농업기술센터 ○ 인원 : 61명 (도 및 시군 회계직공무원 등) ○ 내용 - 직무교육 : 나라장터를 통한 전자입찰·계약 - 특강 : 농촌지도의 변화와 자기혁신 - 농촌지도기반조성시설 현장방문 등
4. 21	○ 지역농업교육 협력체 교육	○ 장소 : 농업기술원 정보화교육장 ○ 인원 : 30명 ○ 내용 - HACCP돈군 위생 및 시설환경 관리
4.27~9.29	○ '농촌건강장수마을 CEO교육	○ 장소 : 농업기술원 및 현지 ○ 인원 : 75명 ○ 내용 - 농촌건강장수마을 리더교육 3회 - 평가회 1회 - 해외연수 4박5일 (25명)

월 일	사 업 명	주 요 내 용
4. 28	○ 경기도 시클라멘연구회 현지 연찬교육	○ 장소 : 한국화훼농협 및 고양꽃박람회장 ○ 인원 : 32명 ○ 내용 - 시클라멘 재배기술 교육 및 홍보행사 - 독일 플로아그래드사 피트머스에 대한 세미나 개최
5.3~12	○ 지역농업교육협력체사업 해외위탁 교육	○ 대상국 : 독일 바덴뷔르크 양돈연수원 ○ 인원 : 20명 ○ 내용 - 해외 위탁교육 (독일 바덴뷔르크 양돈연수원)
5. 6	○ 지역농업교육협력체 교육	○ 장소 : 농업기술원 정보화교육장 ○ 인원 : 30명 ○ 내용 - HACCP백신프로그램 관리 및 예방접종 - HACCP작업자의 시설환경 위생관리
6. 9	○ 지역농업교육 협력체 교육	○ 장소 : 농업기술원 정보화교육장 ○ 인원 : 30명 ○ 내용 - 임신 및 분만사 관리지침 - 자돈사 및 육성, 비육사 관리지침
6. 14	○ 농촌건강 테마마을 연찬 교육	○ 장소 : 양주시 남면 초록지기마을 ○ 인원 : 40명 ○ 내용 - 농촌전통테마마을 사업추진사례 발표 - 초록지기마을 테마체험
6.20~7.19	○ 농촌건강장수마을 현지 기술지원 및 컨설팅 실시	○ 장소 : 농산물가공 소득원사업장 12개소 농촌건강장수마을 17개소 ○ 컨설턴트 : 협성대 고순철, 홍익대 노성진 교수 김태용 회계사 등 4명 ○ 내용 - 농산물가공제품 품질개선 및 경영, 건강장수마을 프로그램 지원 등
6.20~7.20	○ 농촌생활자원 시범사업 현지기술지원	○ 대상 : 수원등 21개시군 ○ 내용 - '02~'04년 시범사업 운영현황 - '05년 사업추진 현황 및 우수 사례, 문제점 파악

월 일	사 업 명	주 요 내 용
6. 23	○ 농산물 가공연구회 운영위원회 및 과제교육	○ 장소 : 선한이웃 전통장 사업장 ○ 참석대상 및 인원 : 연구회원 40명 ○ 내용 - 연구회 활성화 방안 및 사업장 견학
6. 23	○ 지역농업 협력체 교육	○ 장소 : 농업기술원 농업정보화교육장 ○ 인원 : 30명 ○ 내용 - 출하돈의 품질관리 - 돈사의 안전 및 위험물 관리
6. 29	○ 경기도사과연구회 기술 교육	○ 장소 : 안성시농업기술센터 ○ 인원 : 44명 ○ 내용 - 유통기술 개선교육
	○ 소득작목 시범사업 현지 기술지원	○ 대상 : 수원 등 21시군 ○ 내용 : '06년 시범사업 추진 현지 기술지원
7. 4	○ 명예농촌진흥공무원 선진 농업 비교 연찬	○ 장 소 : 전북 부안군 일원 ○ 인 원 : 80명 ○ 내 용 : 농업현장 및 농촌전통테마마을 체험 등
7. 5	○ 생활원예 콘테스트 및 교육결과	○ 장소 : 경기도농업기술원 ○ 인원 : 2,310명 ○ 내용 - 생활원예 콘테스트 실기경진 - 베란다가든, 테라리움 등 실내정원 작품전시 - 새집증후군 예방과 실내정원 만들기 교육
7. 10	○ 태풍 에위니아 복상에 따른 긴급 대책 회의	○ 방 법 : 화상회의 ○ 대 상 : 시군농업기술센터소장 ○ 내 용 : 태풍 대비 현장지도 강화

월 일	사 업 명	주 요 내 용
7. 13	○ 품목별 농업인 연구모임 시범사업 추진 보고회	○ 장소 : 농업기술원 상황실 ○ 인원 : 10명 ○ 내용 : 품질관리 시범사업, 지역특화 촉진 사업 중간보고
7.10~8.4	○ 농촌생활지원 주요사업 현지기술 지원	○ 장소 : 수원시등 22개시군 ○ 내용 : 사업추진 현황 및 결과 등
7. 14	○ 지역농업 협력체 교육	○ 장소 : 농업기술원 농업정보화교육장 ○ 인원 : 30명 ○ 내용 - 친환경 돈육 생산기술 - 경기 양돈산업과 비전
7. 20	○ 하반기 당면현안사업추진 협의회 개최	○ 장 소 : 농업과학교육관 ○ 대 상 : 시군농업기술센터소장 ○ 내 용 : 하반기 당면사업 추진 업무협의
7. 27	○ 식량작물 생산대책 추진 중간평가회	○ 장소 : 본원 시험포, 화성, 용인 등 ○ 인원 : 45명 ○ 내용 - 시험포장 및 시범사업 포장 관찰 - 고품질 브랜드쌀 생산유통 사례 발표 - 식량작물 생산대책 추진상황 종합토의
7. 28	○ 지역농업 협력체 교육	○ 장소 : 농업기술원 농업과학교육관 ○ 인원 : 30명 ○ 내용 - 고객관리 및 홍보전략 - 수료식
8. 18	○ 농촌 전통 테마마을 체험 교육	○ 장소 : 양평군 옹달샘 꽃누름마을 ○ 인원 : 40명 ○ 내용 - 압화 체험, 옥수수 따기 체험 - 마을 돌아보기

월 일	사 업 명	주 요 내 용
8. 21	○ 농촌지도공무원 능력개발을 위한 전문가 초청 세미나	○ 장 소 : 농업과학교육관 ○ 인 원 : 99명 (시군기획담당 및 읍면상담소장) ○ 내 용 : 특강 및 사례발표 등
8.24~25	○ 경기 배연구회 선진지 견학	○ 장소 : 충남 논산시, 경북 상주시 ○ 인원 : 40명 ○ 내용 - 타지역 배과원 비교견학 - 수출단지 시설견학
8. 28~29	○ 친환경농업 시범사업 평가회	○ 장소 : 여주군농업기술센터, 시군 포장 ○ 인원 : 44명 ○ 내용 - 시험포장 및 시범사업 포장 관찰 - 시군별 시범사업 추진사례발표
8. 30	○ 탐푸르트 기술평가 및 도단위 과수기술 보급 평가	○ 장소 : 화성 서신면사무소 현지 ○ 인원 : 121명 ○ 내용 - 탐푸르트 평가회 및 시식회 - 과수분야 기술보급 사업평가
8. 31	○ 새기술실증시험연구사업 중간보고회	○ 장 소 : 용인시농업기술센터 및 현장 ○ 인 원 : 19명 (사업담당공무원 및 도원 관계자) ○ 내 용 : 특강 및 추진현황 설명, 현장 답사
9. 2	○ 한국농업 100주년 기념행사 참석	○ 장소 : 농촌진흥청 ○ 내용 : 한국농업 100주년 기념행사 아이포크 브랜드 홍보 및 시식회
9. 7	○ 2006 축산물 브랜드 경진대회 및 전시회	○ 장소 : 서울 COEX태평양홀 ○ 내용 : 아이포크 전시 및 판매행사
9.11~15	○ 경기도시클라멘연구회원 해외연수	○ 장소 : 중국 광저우 ○ 인원 : 23명 ○ 내용 - 중국 화훼산업 현황자료 및 정보수집
9. 19	○ 경기도쌀연구회 현지연찬 교육	○ 장소 : 본원 및 시흥, 김포, 강화 ○ 인원 : 45명 ○ 내용 - 시범사업별 포장관찰 및 현장평가 - 시군별 시범사업 추진사례 발표

월 일	사 업 명	주 요 내 용
9. 28	○ 경기도 양봉연구회 연찬교육	○ 장소 : 농업기술원 농업과학연구원 ○ 인원 : 150명 ○ 내용 : 봉독채취 및 봉산물 활용
9.28~10.1	○ 경기농업 기술대전	○ 장소 : 농업기술원 ○ 인원 : 6,000명 ○ 내용 - 첨단농업기술 전시 및 우수브랜드 농산물전시 - 우수농산물 판매 등
10. 19	○ 농촌생활자원사업 평가회	○ 장소 : 농업기술원 대강당 ○ 인원 : 45명 ○ 내용 - 농작업 안전모델, 농촌여성 평생학습 센터 추진현황 - 시군 특색사업 발표 및 사업토의 등
10. 24	○ 축산시범사업 결과 평가회	○ 장소 : 용인, 안성 축산시범 사업장 ○ 인원 : 25명 ○ 내용 - 2006년 축산시범사업 평가
10.24~25	○ 경기도사과연구회 선진지 견학	○ 장소 : 충북 충주 ○ 인원 : 40명 ○ 내용 - 수확기 충주지역 과수원 비교견학
10.26~29	○ 자연, 건강식품 박람회 참가	○ 장소 : 고양시 한국국제전시장 ○ 참여부스 : 6부스 ○ 내용 - 지역특산물 가공제품 및 농촌여성 소득원 제품
10. 31	○ 경기도 배연구회 평가 및 탑프루트 생산기술 평가	○ 장소 : 안성시농업기술센터 및 현지 ○ 인원 : 130명 ○ 내용 - 탑프루트 배생산 기술교육 - 시식회 및 현지평가

월 일	사 업 명	주 요 내 용
11. 2	○ 명예농촌진흥공무원 현지 연찬 교육	○ 장 소 : 경북 영천시 일원 ○ 인 원 : 80명 ○ 내 용 : 우수농장 및 협장장 등 방문
11. 3	○ 소득작목 시범사업 평가회 개최	○ 장소 : 용인 - 광주 농업기술센터 및 현지농가 ○ 인원 : 39명 (도 4, 시군 35) ○ 내용 - 2006년 사업추진결과 사례발표 - 2007 사업추진방안 토의
11.7~8	○ 농산물 가공 소득원 제품 품질향상과제 교육	○ 장소 : 경북의성군 농업기술센터 ○ 인원 : 연구회원 40명 ○ 내용 - 브랜드마케팅 전략 및 성공사례
11.7~8	○ 생활개선회 농촌전통 테마마을 체험	○ 장소 : 김포 월곶명 농촌건강장수마을 강화군 용두레마을 ○ 인원 : 40명 ○ 내용 - 농촌건강장수마을 견학 - 강화 용두레 농촌전통테마마을 체험
11. 14	○ 고운빛깔, 맛깔스런 우리떡 익히기 과제교육	○ 장소 : 궁중음식연구원 ○ 인원 : 35명 ○ 내용 - 통과의례와 시절식의 우리떡 구름떡, 녹차떡케익 실습
11. 14	○ 경기도사이버연구회 임시 총회	○ 장소 : 농수산물유통공사 ○ 인원 : 50명 ○ 내용 - 경기농업마케팅대학 수료생 사이버 연구회 가입 활동 활성화 방안 협의 - 홈페이지 운영개선방안 등 토의 - 기타 연구회 활동 활성화 방안 토의
11. 16	○ 제12회 세계농업기술상 협동부문 수상	○ 대상 : 경기도양돈연구회 ○ 수상기관 : 농촌진흥청, 세계일보사 ○ 수상내용 : 협동부문
12. 6	○ 농촌지도사업 종합평가회	○ 장 소 : 농업과학교육관 ○ 인 원 : 41명 (사군농업기술센터소장 및 도 관계관) ○ 내 용 : '06년도 농촌지도사업 종합 평가

월 일	사 업 명	주 요 내 용
12. 5~6	○ 작물기술보급사업 평가 및 연찬교육	<ul style="list-style-type: none"> ○ 장소 : 포천 베어스타운 ○ 인원 : 56명 ○ 내용 - 전문능력 배양을 위한 연찬교육 실시 <ul style="list-style-type: none"> - 식량작물 생산대책 평가 - 문제점 및 발전방안 종합토론
12.6~7	○ 양봉연구회 현지연찬	<ul style="list-style-type: none"> ○ 장소 : 부산현대사외양봉장 ○ 인원 : 45명 ○ 내용 : 신개발 봉독 채취기 실증시험
12. 11	○ 경기도 양돈연구회 현지연찬	<ul style="list-style-type: none"> ○ 장소 : 경북 영주시 소백산 축돈영농조합법인 ○ 인원 : 40명 ○ 내용 <ul style="list-style-type: none"> - 축돈영농조합법인 브랜드 성공사례교육 - 축돈영농조합법인 돈육가공장 견학
12. 11~12	○ 경기도농업인사이버연구회 정기총회 및 선진농업 비교연찬	<ul style="list-style-type: none"> ○ 장소 : 본원 및 화성, 평택, 충남 일원 ○ 인원 : 55명 ○ 내용 - 농가경영회계프로그램 활용 특강 <ul style="list-style-type: none"> - 사업추진 결산 및 기타 토의 - 농업현장 및 산업시설 비교연찬
12. 12	○ 경기도 포도연구회 기술교육	<ul style="list-style-type: none"> ○ 장소 : 김포시농업기술센터 ○ 인원 : 104명 ○ 내용 <ul style="list-style-type: none"> - 경쟁력 높은 삼색포도 생산교육
12. 14	○ 경기도사과연구회 기술교육	<ul style="list-style-type: none"> ○ 장소 : 이천시농업기술센터 ○ 인원 : 40명 ○ 내용 <ul style="list-style-type: none"> - 사과엽면 시비 기술교육
12.14~15	○ 도단위 품목별 농업인 연구모임 연찬회 개최	<ul style="list-style-type: none"> ○ 장소 : 오산 롯데연수원 ○ 인원 : 90명 ○ 내용 <ul style="list-style-type: none"> - 세계 경제여건 변화와 앞서가는 농업인 특강 - 연구모임 조직 운영사례 발표 - 연구모임 운영평가

월 일	사 업 명	주 요 내 용
12. 19	○ 농가경영컨설팅사업 평가회	<ul style="list-style-type: none"> ○ 장소 : 농업기술원 정보화교육장 ○ 인원 : 30명 ○ 내용 <ul style="list-style-type: none"> - 효율적인 농가경영컨설팅사업 추진 및 농가회계프로그램 활용법 - 농가경영컨설팅 추진사례 발표 - 농가경영컨설팅사업 추진상 문제점 및 개선방안 종합토의
12. 21	○ 경기도 시클라멘연구회 연말총회	<ul style="list-style-type: none"> ○ 장소 : 용인 원삼면 매키 ○ 인원 : 39명 ○ 내용 <ul style="list-style-type: none"> - 2006년 활동평가 및 2007년도 계획수립
12. 28	○ 고품질 경기쌀 안정생산 기술교육	<ul style="list-style-type: none"> ○ 장소 : 농업기술원 농업과학교육관 ○ 인원 : 200명 ○ 내용 <ul style="list-style-type: none"> - 도단위 품목별 연구회 발전방안 - 고품질 경기쌀 안정생산 및 브랜드화 교육 - 경기도쌀연구회 운영위원회 개최

5. 시상 및 수상내역

□ 농촌지도공무원

시상명	훈격	시기	소속	직급	성명	비고
쌀품질 고급화 및 소비촉진 유공	대통령	12월 29일	작물기술과	지방농촌지도사	최을수	
쌀품질 고급화 및 소비촉진 유공	농림부장관	12월 29일	여주군농업기술센터	지방농촌지도사	김덕수	
농촌지도사업 유공	농림부장관	12월 29일	광주시농업기술센터	지방농촌지도사	목정균	
농촌지도사업 유공	농림부장관	12월 29일	안성시농업기술센터	지방생활지도사	이경애	
농촌지도사업 유공	농림부장관	12월 29일	용인시농업기술센터	지방농촌지도사	김현미	
농촌지도사업 유공	농림부장관	12월 29일	포천시농업기술센터	지방농촌지도사	이상준	
농촌지도사업 유공	농림부장관	12월 29일	이천시농업기술센터	지방농촌지도사	김정천	
농촌지도사업 유공	농림부장관	12월 29일	이천시농업기술센터	지방농촌지도사	오경석	
농촌지도사업 유공	농림부장관	12월 29일	양평군농업기술센터	지방농촌지도사	김용삼	
농촌지도사업 유공	농림부장관	12월 29일	가평군농업기술센터	지방농촌지도사	최은숙	
농촌지도사업 유공	농림부장관	12월 29일	남양주시농업기술센터	지방농촌지도사	김병준	
농촌지도사업 유공	청장	12월 29일	소득기술과	지방농촌지도사	박규식	
농촌지도사업 유공	청장	12월 29일	기술기획과	지방별정7급	엄홍식	
농촌지도사업 유공	청장	12월 29일	수원시농업기술센터	지방생활지도사	송순옥	
농촌지도사업 유공	청장	12월 29일	성남시농업기술센터	지방농업사무관	김진선	
농촌지도사업 유공	청장	12월 29일	고양시농업기술센터	지방생활지도사	강덕자	
농촌지도사업 유공	청장	12월 29일	안산시농업기술센터	지방농촌지도사	정지윤	
농촌지도사업 유공	청장	12월 29일	의정부시농업기술센터	지방농촌지도사	정희종	

시상명	훈격	시기	소속	직급	성명	비고
농촌지도사업 유공	청장	12월 29일	평택시농업 기술센터	지방농촌 지도사	안정용	
농촌지도사업 유공	청장	12월 29일	시흥시농업 기술센터	지방농촌 지도사	성귀동	
농촌지도사업 유공	청장	12월 29일	화성시농업 기술센터	지방농촌 지도사	김현자	
농촌지도사업 유공	청장	12월 29일	파주시농업 기술센터	지방농촌 지도사	송현승	
농촌지도사업 유공	청장	12월 29일	안성시농업 기술센터	지방농촌 지도사	서인구	
농촌지도사업 유공	청장	12월 29일	양주시농업 기술센터	지방농촌 지도사	김시열	
농촌지도사업 유공	청장	12월 29일	부천시청	지방생활 지도사	김경숙	
모범공무원	도지사	12월 29일	기술기획과	지방기능8 급	박미숙	
자랑스런농촌진흥공무원	청장	12월 29일	작물기술과	지방농촌 지도사	임영춘	
공보경진우수상	청장	12월 29일	광주시농업 기술센터	지방기능7 급	박승필	
공보경진우수상	청장	12월 29일	가평군농업 기술센터	지방농촌 지도사	박명산	
공보경진우수상	청장	12월 29일	연천군농업 기술센터	지방농촌 지도사	이석형	
경영컨설팅 우수 스타 지도사	청장	11월 16일	화성시농업 기술센터	지방생활 지도사	이명자	
경영컨설팅 우수 스타 지도사	청장	11월 16일	가평군농업 기술센터	지방농촌 지도사	박명선	
경영컨설팅 우수 스타 지도사	청장	11월 16일	김포시농업 기술센터	지방농촌 지도사	김지수	
채소산업육성유공	청장	06월 02일	평택시농업 기술센터	지방농촌 지도사	이형용	
탑푸르트육성유공	청장	12월 07일	안성시농업 기술센터	지방농촌 지도사	심준기	
생활개선회활동 유공	농림부장관	11월 02일	연천군농업 기술센터	지방생활 지도사	안영미	
생활개선회활동 유공	청장	11월 02일	이천시농업 기술센터	지방생활 지도사	정현숙	
전통규방공예문화상품 경진(장려)	청장	11월 02일	용인시농업 기술센터	지방생활 지도사	최명옥	

시상명	훈격	시기	소 속	직 급	성 명	비고
농업이운동프로그램경진(장려)	청장	11월 30일	김포시농업기술센터	지방농촌지도사	양승호	
농업이운동프로그램경진(장려)	청장	11월 30일	이천시농업기술센터	지방생활지도사	김희경	
농작업보조구경진(장려)	청장	11월 30일	용인시농업기술센터	지방생활지도사	조은숙	
농작업보조구경진(장려)	청장	11월 30일	안산시농업기술센터	지방생활지도사	조현숙	
새해영농설계교육추진 유공	도지사	03월 09일	안산시농업기술센터	지방농촌지도관	이진교	
새해영농설계교육추진 유공	도지사	03월 09일	화성시농업기술센터	지방농촌지도관	유영신	
새해영농설계교육추진 유공	도지사	03월 09일	양주시농업기술센터	지방농촌지도관	송영철	
새해영농설계교육추진 유공	도지사	03월 09일	부천시청농산지원과	지방생활지도사	정애란	
새해영농설계교육추진 유공	도지사	03월 09일	광명시청산업경제과	지방농촌지도사	김용hil	
새해영농설계교육추진 유공	도지사	03월 09일	동두천시청농업경제과	지방농촌지도사	박기준	
새해영농설계교육추진 유공	도지사	03월 09일	하남시청산업경제과	지방농촌지도사	김재한	
새해영농설계교육추진 유공	도지사	03월 09일	시흥시농업기술센터	지방농촌지도사	조경희	
새해영농설계교육추진 유공	도지사	03월 09일	이천시농업기술센터	지방농촌지도사	박종인	
새해영농설계교육추진 유공	도지사	03월 09일	의정부시농업기술센터	지방농촌지도사	전희길	
새해영농설계교육추진 유공	도지사	03월 09일	안양시청지역경제과	지방농촌지도사	정영권	
새해영농설계교육추진 유공	도지사	03월 09일	포천시농업기술센터	지방농촌지도사	손은수	
새해영농설계교육추진 유공	도지사	03월 09일	의정부시농업기술센터	지방생활지도사	한옥수	
새해영농설계교육추진 유공	도지사	03월 09일	구리시청산업경제과	지방축산주사보	구희성	
새해영농설계교육추진 유공	도지사	03월 09일	평택시농업기술센터	지방농촌지도관	방희석	
새해영농설계교육추진 유공	농림부장관	05월 11일	안성시농업기술센터	지방농촌지도사	황경모	

시상명	훈격	시기	소 속	직 급	성 명	비고
새해영농설계교육 추진 유공	농림부장관	05월 11일	양평군농업 기술센터	지방행정 주사보	구희상	
새해영농설계교육 추진 유공	청장	05월 11일	성남시농업 기술센터	지방생활 지도사	김학숙	
새해영농설계교육 추진 유공	청장	05월 11일	여주군농업 기술센터	지방농촌 지도사	최진수	
농촌지도자육성 유공	국무총리	10월 26일	양주시농업 기술센터	지방농촌 지도사	정석순	
지방4-H회 육성 유공	농림부장관	10월 26일	의정부시농업 기술센터	지방농촌 지도사	김상록	
4-H경진대회 유공	도지사	09월 28일	화성시농업 기술센터	지방농촌 지도사	서정은	
4-H경진대회 유공	도지사	09월 28일	이천시농업 기술센터	지방생활 지도사	김희경	
4-H경진대회 유공	도지사	09월 28일	포천시농업 기술센터	지방농촌 지도사	최광영	
4-H경진대회 유공	도지사	09월 28일	양주시농업 기술센터	지방농촌 지도사	김정하	
4-H경진대회 유공	도지사	09월 28일	구리시청 산업경제과	지방농촌 지도사	이동철	

□ 제3회 도시소비자 초청 맛있는 밥짓기 경연대회 수상

소 속	성 명	수상내역	훈 격
용인시 처인구 백암면 용천리 517	진현희	최우수	도지사
남양주시 오남읍 오남리 신우아파트 107동 1201호	이혜경	우수	원장
성남시 수정구 태평3동 3751-36	김영미	우수	"
여주군 여주읍 흥문리 상우아파트 102동 111호	최선영	장려상	"
광주시 경안동 67-14	하경숙	장려상	"
화성시 봉담읍 수영리 동남아파트 103동 403호	김혜경	장려상	"

□ 품목별 품평회 및 생활개선회 활동수상

○ 품목별 활동수상

소속 또는 주소	성 명	수 상 내 역	훈 격
경기도양돈연구회	김종필	우수 농업인상	국무총리
용인시 백암면 근삼리	김수중	제7회 포도품평회 대상	도지사
시흥시 거모동	성락현	제7회 포도품평회 최우수상	원 장
이천시 울면 본죽리	유연벽	제7회 포도품평회 우수상	포도연구회장
안산시 대부북동	조인호	제7회 포도품평회 우수상	포도연구회장
가평군 북면 백순리	정재호	제8회 사과품평회 대상	도지사
포천시 영북면 자일리	이재한	제8회 사과품평회 금상	원 장
여주군 여주읍 연라리	이종해	제8회 사과품평회 우수상	사과연구회장
가평군 하면 대보리	박경철	제8회 사과품평회 우수상	사과연구회장
파주시 파평면 금파리	성도현	제10회 배품평회 대상	도지사
양주시 산북동	이재국	제10회 배품평회 최우수상	원 장
김포시 월곶면 고양리	김주원	제10회 배품평회 우수상	배연구회장
화성시 비봉면 구포리	이윤현	제10회 배품평회 우수상	배연구회장
파주시 파주읍 백석리	홍 철	제5회 시클라멘품평회 대상	도지사
동두천시 하봉암동	정광진	제5회 시클라멘품평회 최우수상	원 장
김포시 고촌면 태리	이재송	제5회 시클라멘품평회 우수상	시클라멘연구회장
김포시 고촌면 태리	박철효	제5회 시클라멘품평회 우수상	시클라멘연구회장
용인시 원삼면 맹리	정해옥	제4회 돈육품평회 대상	도지사
김포시 월곶면 갈산리	최의곤	제4회 돈육품평회 최우수상	원 장
평택시 포승면 방리4리	박동수	제4회 돈육품평회 최우수상	원 장
화성시 매송면 숙곡리	이필우	제4회 돈육품평회 우수상	양돈연구회장
양평군 옥천면 아신리	심일섭	제3회 벌꿀품평회 대상	도지사
양평군 옥천면 옥천리	김용기	제3회 벌꿀품평회 최우수상	원 장
광주시 퇴촌면 우산리	송호명	제3회 벌꿀품평회 최우수상	원 장
고양시 일산동구 중산동 1555	이만석	제3회 벌꿀품평회 우수상	양봉연구회장

6. 농촌지도사업 업무담당자 현황

담당명	직급	성명	분장사무	
기술보급부장	농촌지도관	이재룡	○ 부업무 총괄	
기술기획과장	지방농촌지도관	이경석	○ 과업무 총괄	
기획공보팀	지방농촌지도관	이상필	○ 부소관 기술보급업무 종합 기획 조정	
	지방농촌지도사	김종철	○ 농촌진흥사업 시책 및 업적홍보	
	지방농촌지도사	김현기	○ 인쇄물 교재 발간 및 활용	
	지방농촌지도사	조정주	○ 기획, 지도공무원 능력개발, 평가	
	지방농촌지도사	이영수	○ 예산, 지도기반조성, 물품관리	
	지방기능8급	김미자	○ 일상경비 지출, 문서정리 및 수발	
	지방별정7급	엄홍식	○ 영상관리시스템 운영 관리	
	지방계약직마급	김승철	○ "경기농업21" 제작	
	지방농촌지도관	김진일	○ 농촌지도자 및 전문경영인 육성	
	지방농촌지도사	한재수	○ 4H회 조직 육성, 한국농업대학졸업생 사후관리	
	지방농촌지도사	유소나	○ 새해영농설계교육, 지역특화작목 교육	
	지방별정6급	정태희	○ 농기계교육, 전문농업인 작목별 기술 교육	
	지방별정6급	강춘기	○ 농기계교육, 교육생 사후관리	
	작물기술과장	지방농촌지도관	차병승	○ 과업무 총괄
작물기술팀장	지방농촌지도관	박대진	○ 작물재배 총괄, 우량종자 보급	
	지방농촌지도사	최을수	○ 벼농사 재배기술 보급, 쌀연구회 조직육성	
	지방농촌지도사	권도안	○ 벼 수확 후 관리기술 보급, 예산	
	지방농촌지도사	허지도	○ 영농컨설팅 업무 총괄, 특작 및 잠업 기술보급	
	지방농촌지도사	이수영	○ 농작물 병해충 예찰 및 방제, 병해충 발생정보	
	지방농촌지도사	송성호	○ 친환경농업관리실 운영, 환경농업 시범사업 추진	
	지방농촌지도사	임영춘	○ 농업경영기술보급, 농산물 품질관리	
	지방농촌지도사	이기택	○ 농업인 정보화 교육, 화상정보시스템 운영	
	지방농촌지도사	김영탁	○ 고품질 발작물 생산성 향상 및 특산화 기술보급	
	영농컨설팅 담당	지방농촌지도사	최을수	○ 벼농사 재배기술 보급, 쌀연구회 조직육성
		지방농촌지도사	권도안	○ 벼 수확 후 관리기술 보급, 예산
지방농촌지도사		허지도	○ 영농컨설팅 업무 총괄, 특작 및 잠업 기술보급	
지방농촌지도사		이수영	○ 농작물 병해충 예찰 및 방제, 병해충 발생정보	
지방농촌지도사		송성호	○ 친환경농업관리실 운영, 환경농업 시범사업 추진	
지방농촌지도사		임영춘	○ 농업경영기술보급, 농산물 품질관리	
지방농촌지도사		이기택	○ 농업인 정보화 교육, 화상정보시스템 운영	
지방농촌지도사		김영탁	○ 고품질 발작물 생산성 향상 및 특산화 기술보급	

구 분	직위(직급)	성 명	주 요 업 무
소득자원과장 소득기술팀	농촌지도관	정필용	○ 과 업무 총괄
	농촌지도관	남윤우	○ 소득기술팀 업무 총괄
	농촌지도사	윤종철	○ 가축사양관리, 방역 지도
	농촌지도사	김진규	○ 채소, 화훼분야 기술지도
	농촌지도사	이준배	○ 과수분야 기술지도, 탑푸르트 육성
	농촌지도사	박규식	○ 가축분뇨 및 환경관리지도
	기능8급	윤현숙	○ 기록물관리, 정보통신 관리, 일상경비지출
농촌생활자원팀	생활지도관	최 미 용	○ 농촌생활자원팀 업무 총괄
	생활지도사	조 금 순	○ 농촌여성 소득증대 사업
	생활지도사	최 하 영	○ 생활개선회 육성, 농촌전통지식자원 육성
	생활지도사	정 선 주	○ 생활 기술보급, 건강장수마을 육성