

활용제목명	소형 분화류에 발생하는 해충 및 피해양상					
연구개발자	소속기관	경기도농업기술원 (환경농업연구과)	성명	김진영	전화 및 e-mail주소	031)229-5832 kgy5122@kg21.net
공동개발자	"	"	"	홍순성	"	031)229-5831 sshong@kg21.net

1. 연구성적('01~'03, 경기도원)

○ 소형분화 작물별 주요 해충 및 피해정도

작물명	조사 해충 종류	발생시기	피해정도
분화장미	꽃노랑총채벌레 점박이응애 꿀가루깍지벌레 짚레수염진딧물	봄, 여름 봄, 여름 가을, 겨울 가을	다 다 중 소
분화국화	국화잎굴파리 국화꼬마수염진딧물 목화진딧물 꽃노랑총채벌레 파밤나방 민달팽이 온실가루이	가을, 겨울 봄, 가을 봄 봄 여름, 가을 여름 가을	중 다 다 다 중 소 소
칼랑코에	꿀가루깍지벌레 차면지응애 목화진딧물 작은뿌리파리 꽃노랑총채벌레 민달팽이	봄, 여름 연 중 봄, 여름 연 중 봄, 여름 여름	다 중 소 중 소 소
시클라멘	목화진딧물 꽃노랑총채벌레 파밤나방 점박이응애 온실가루이	봄 봄, 여름 여름, 가을 여름 여름	다 다 중 소 소

작 물 명	조사 해충 종류	발생시기	피해정도
포인세치아	은실가루이 꿀가루깍지벌레 민달팽이 작은뿌리파리	연 중 가을, 겨울 여름, 가을 연 중	심 다 소 소
구근베고니아	목화진딧물	봄, 여름	중
팔레놉시스	양란깍지벌레 작은뿌리파리	여름, 겨울 연 중	중 소
안스리움	꿀가루깍지벌레	가을, 겨울	소
아프리카 바이올렛	난가루깍지벌레 과밤나방 점박이용애 민달팽이	봄, 겨울 여름, 가을 봄, 여름 여름	중 중 소 중
산 호 수	명주달팽이 꿀가루깍지벌레 나방류	봄, 여름 봄, 겨울 여름, 가을	중 소 소
선인장	꿀가루깍지벌레 뿌리혹선충	겨울 봄, 가을	소 소
11작물	39종		

※ 발생정도 : 소(방제불필요), 중(주기적 방제), 다(즉시방제), 심(계속적 방제)

○ 소형분화 해충 발생 소장(조사장소 : 화성시 태안읍, 2001~2002)

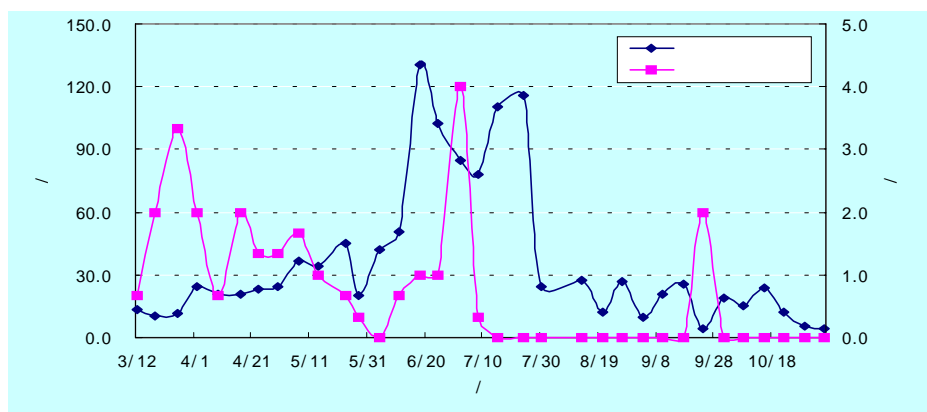


그림 1. 시클라멘 꽃노랑총채벌레 및 목화진딧물 발생소장

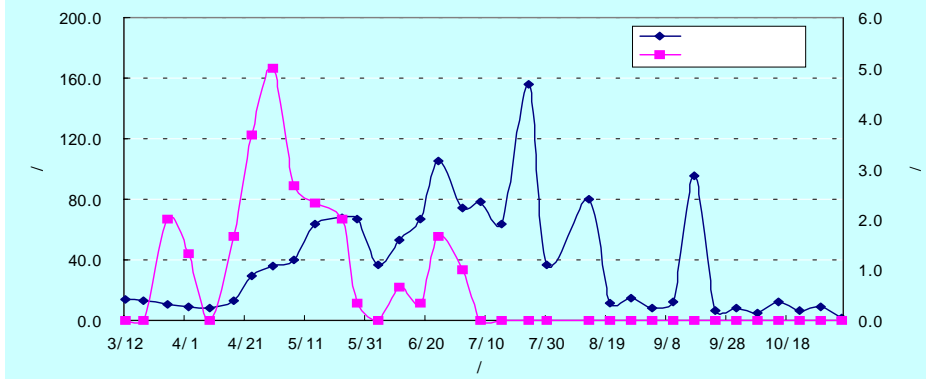


그림 2. 칼랑코에 꽃노랑총채벌레 및 목화진딧물 발생소장

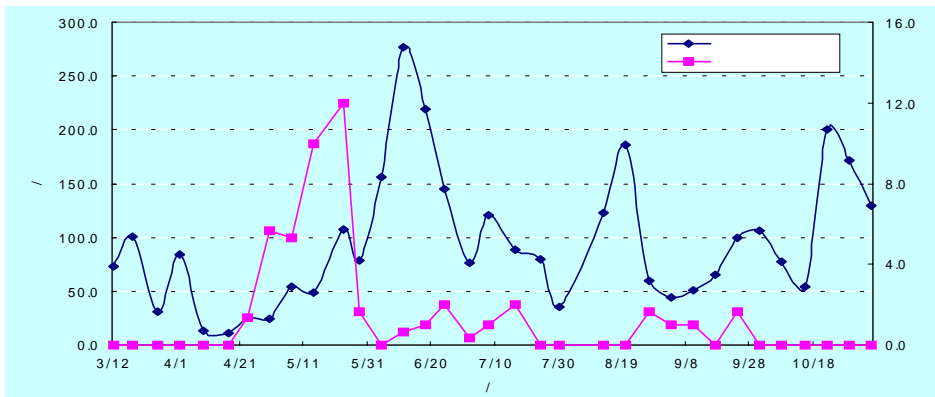


그림 3. 분화장미 꽃노랑총채벌레 및 찔레수염진딧물 발생소장

2. 적 요

- 소형분화 11작물에 대한 39종 해충의 발생정보 및 피해도 제공
- 시클라멘, 칼랑코에, 분화장미의 꽃노랑총채벌레 주 발생시기는 5월 ~7월, 목화진딧물 및 찔레수염진딧물 주 발생시기는 4월~6월임
- 계절별로 해충 발생 소장을 고려한 방제법으로 고품질 분화 생산
- 소형분화 해충에 관한 자세한 사진검색 및 방제정보는 경기도 농업 기술원 홈페이지의 농업기상과 병해충 메뉴 참고(www.epilove.com)