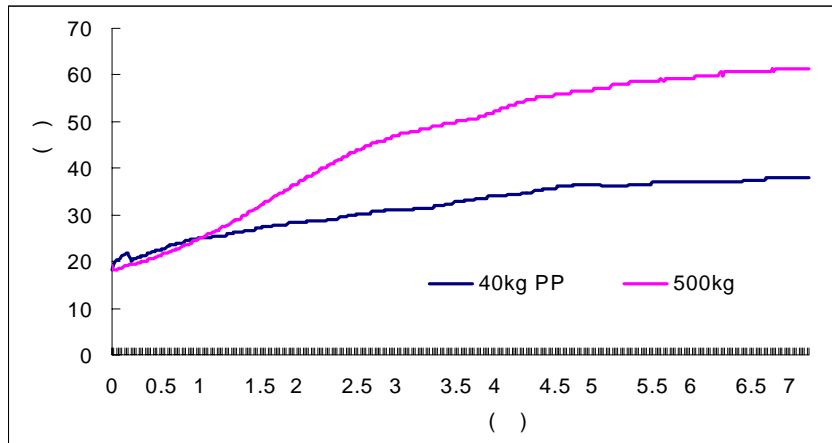


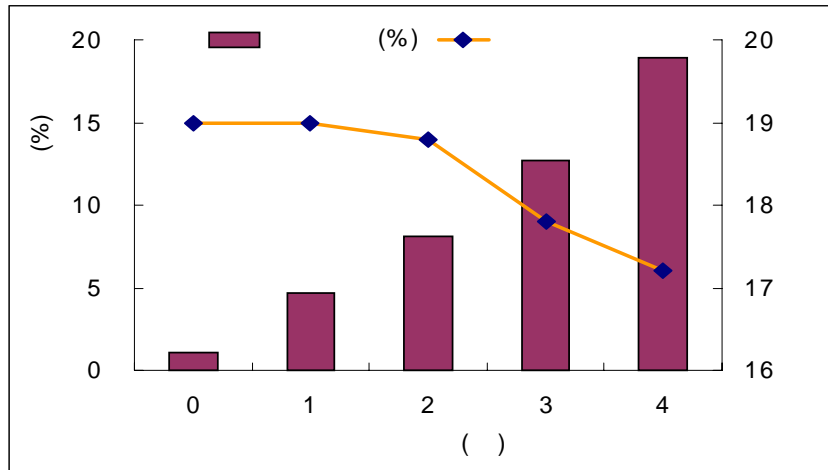
활용제목명	벼 수확 후 산물벼의 건조지연 안전한계기 설정					
연구개발자	소속기관	경기도농업기술원 (작물연구과)	성명	한상욱	전화 및 e-mail주소	031)229-5775 han5340@kg21.net
공동개발자	"	"	"	이재홍	"	031)229-5774 jhlee26@kg21.net
	"	"	"	이원우	"	031)229-5771 wonwo@kg21.net

1. 연구성적('03, 경기도원)

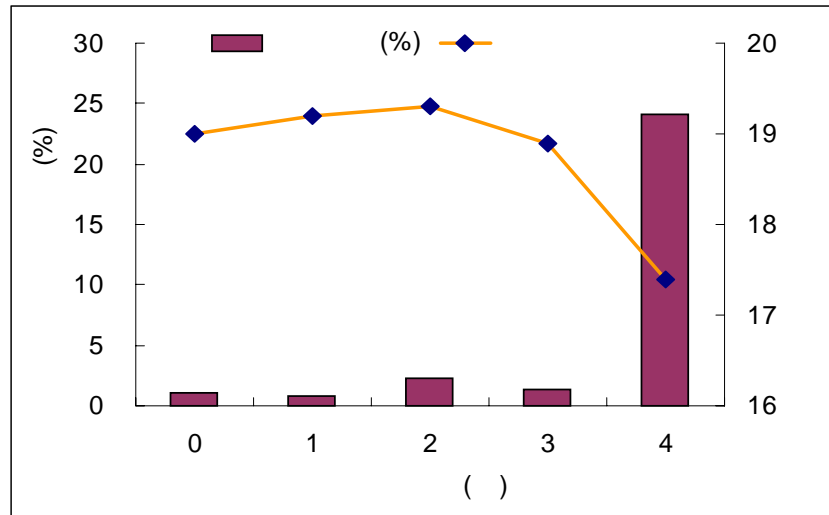
○ 적재기간에 따른 포장용기내 온도변화(수분함량 24.0%)



○ 벼 수확 후 건조전 적재일수에 따른 포대크기별 현미 품질변화 - 500kg 톤백(벼 수분24%)



- 40kg PP포대(벼 수분24%)



2. 적 요

- 벼 수분함량 24.0%에서 포대내 온도가 급상승 하여 적재일수가 길수록 피해립을 증가 및 백도저하.
- 500kg톤백 이용시 40kg PP포대에 비해 포대내 온도 상승이커 쌀 품질의 저하가 급속히 이루어졌음.
- 적기 수확한 벼의 수분함량은 23~24%정도로 500kg톤백 이용시 1일 이내, 40kg포대 이용시 2~3일 이내에 건조시 품질저하 최소화 가능.