

활용제목명	삼각주 규격대목 생산을 위한 겨울철 피복효과					
연구개발자	소속기관	경기도농업기술원 (선인장시험장)	성명	박영철	전화 및 e-mail주소	031)961-3406 parkych@kg21.net
공동개발자	"	"	"	홍승민	"	031)961-3406 hosemin@kg21.net
	"	"	"	조창휘	"	031)961-3406 chocha@kg21.net

1. 연구성적('01~'02, 경기도원)

- 피복재료 : PVC, PE, PE+부직포(야간 피복)
- 삼각주 피복재배효과
 - 주당 측지길이 : 무피복 130.8cm에 비해 PE터널+부직포(야간) 166.6cm, PE터널 168.9cm, PVC터널 175.2cm로 27~34% 증대됨
 - 주당 9cm 규격대목수량 : 무피복 4.9개에 비해 PE터널 7.5개, PVC터널 8.6개, PE터널+부직포(야간) 9.0개로 53~84% 증대됨

- 피복방법별 측지길이와 9cm 규격대목수량

처 리	측지길이 (cm/주)	9cm 규격대목수량 (개/주)
무 피 복	130.8	4.9
PE 터 널	168.9	7.5
PVC터널	175.2	8.6
PE터널+부직포(야간)	166.6	9.0

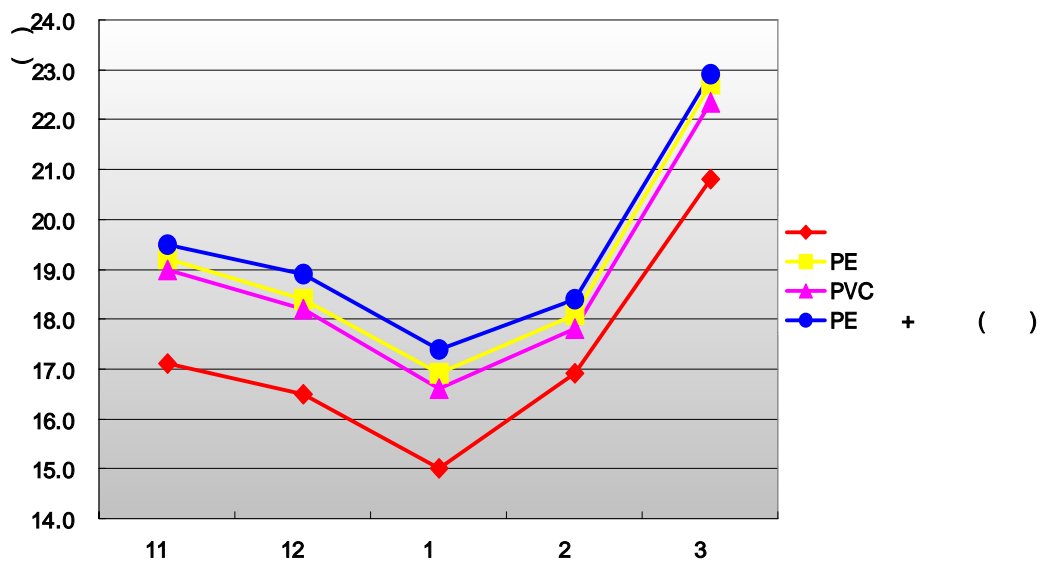
- 피복방법
 - 피복기간 : 11월 1일부터 이듬해 3월 31일까지
 - 부직포 피복 : 일몰시부터 다음날 일출시까지
 - 환기 : 맑은 날 오전 11시부터 오후 3시까지 비닐 양쪽 끝을 개방하여 환기(터널이 긴 경우 터널 중간 개방)

2. 적 요

- 삼각주 피복재배시 주당 측지길이는 무피복 130.8cm에 비해 피복재배시 27~34% 증대됨
- 주당 9cm 규격대목수량은 무피복 4.9개에 비해 피복재배시 53~84% 증대됨

< 참고자료 >

○ 피복기간중 기온변화(지상부 60cm)



○ 피복기간중 지온변화(지하부 10cm)

