

연구과제명	단호박 재배기술 확립 연구					
세부과제명	단호박 흰가루병 방제체계 확립시험 (사업구분 : 기 본)					
활용제목명	단호박 흰가루병 약제방제 체계					
구 분	분 야	작물보호	작 품	단호박	책임자	단호박, 흰가루병, 약제 방제
연구개발자	소속기관	경기도농업기술원 (북부농업시험장)	성 명	장석원	전화 및 e-mail 주소	031) 834-3106 J1209@chollian.net

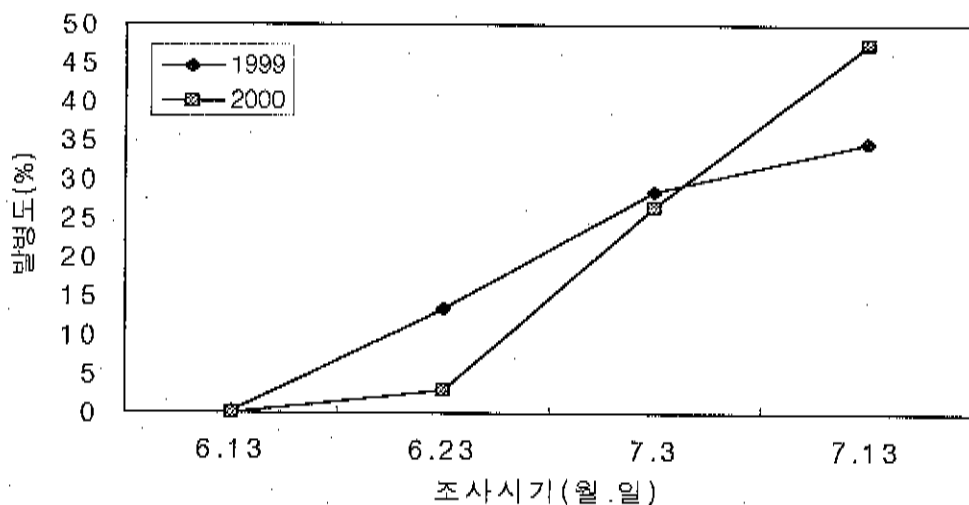
I. 요 약

1. 현황 및 문제점

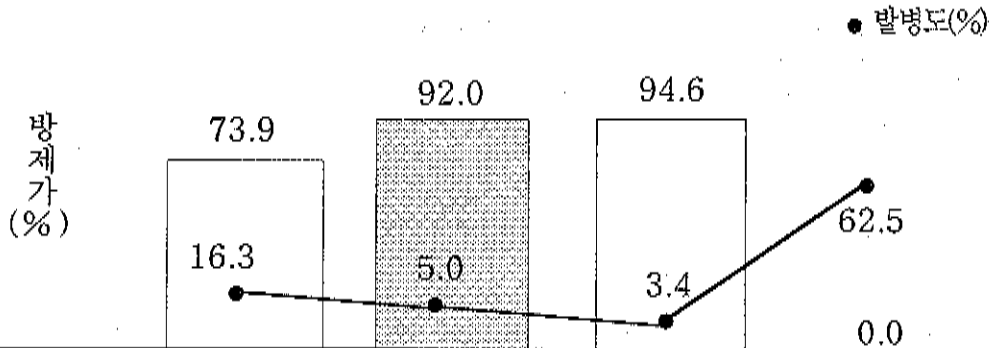
- 흰가루병은 연천 등 주 재배지에서 6월 중·하순경부터 매년 발생 되고 피해가 큼
- 흰가루병에 대한 발생생태와 방제체계 미확립

2. 시험성적('99 ~ 2000)

- 시기별 발생소장(연천)



○ 약제 방제효과



약제명	리프졸 수화제 2000배			무처리
방제횟수(회)	2	3	4	-
수량(kg/10a)	2,650	2,811	2,831	2,616
당도(Brix)	11.2	12.2	12.5	9.6

3. 기대효과

○ 단호박 흰가루병 방제약제 선발 과 방제체계 확립으로 단호박 안정생산기술 확립

○ 경제성 분석 (단위:10a당)

구분	수량(kg)	조수입(원)	경영비(원)	소득(원)	지수
1) 2회 방제	2650.1	1,457,560	946,960	510,600	97
2) 3회 방제	2810.9	1,546,000	964,300	581,700	110
3) 4회 방제	2831.2	1,557,160	981,650	575,510	109
4) 무처리	2616.0	1,438,800	912,260	526,540	100

4. 적 요

○ 단호박 흰가루병 발생은 6월 중·하순부터 발생하기 시작하였고, 지역별 발병 정도는 대구>연천>청원>여주 순이었음

○ 리프졸수화제 3회, 4회 방제에서 각각 방제가 92.0%, 94.6%로 높은 방제효과를 나타냈음

○ 경제성 분석결과 3회방제가 적당하였음

5. 유사 영농활용기술과의 차이점

- 기존 영농활용자료중 단호박 흰가루병의 발생생태, 방제약제, 적정 방제 횟수는 없음

II. 세부시험성적('99 ~ 2000)

가. 지역별 흰가루병 발생정도

(단위 : 발병도(%))

지 역	조 사 시 기 (월·일)						
	5.13	5.23	6.3	6.13	6.23	7.3	7.13
1) 연 천	0.0	0.0	0.0	0.0	8.4	27.5	41.2
2) 여 주	0.0	-	-	0.0	2.1	-	33.2
3) 청 원	0.0	-	-	0.0	-	-	35.9
4) 대 구	0.0	-	-	38.3	-	-	50.0

나. 품종별 흰가루병 발생정도

(단위 : 발병도(%))

품 종	조 사 시 기 (월·일)						
	5.13	5.23	6.3	6.13	6.23	7.3	7.13
1) 단비스(에비스)	0	0	0	0.1	10.1	34.4	45.1
2) 구리지망	0	0	0	0.0	7.1	22.3	31.0

다. 재배유형별 병발생 정도

(조사 : 7.13)

재 배 유 형	발병도(%)			
	연천	여주	청원	대구
1) 노지재배	32.5	33.2	35.9	-
2) 덕재배	42.7	-	-	50.0

라. 처리횟수별 방제효과

처 리 횟 수	발병도 (%)	DMRT (5%)	방제가 (%)
1) 2 회	16.3	b	73.9
2) 3 회	5.0	a	92.0
3) 4 회	3.4	a	94.6
4) 무 처 리	62.5	c	-

CV(%) ----- 5.0

마. 처리횟수별 생육상황

처 리 횟 수	만장 (cm)	만직경 (mm)	절수 (절)	엽의 크기(cm)	
				장	폭
1) 2 회	705.1	11.4	57.1	22.4	33.9
2) 3 회	703.2	11.0	57.6	23.2	34.5
3) 4 회	701.6	11.3	61.3	22.8	35.1
4) 무 처 리	682.3	11.3	55.3	22.4	33.1

바. 처리횟수별 과특성 및 당도

- 1번과

처리횟수	과형 특성			두께 (mm)	당도 (Brix)
	과장(cm)	과폭(cm)	지수		
1) 2 회	11.2	18.3	1.63	24.3	11.2
2) 3 회	10.6	17.9	1.69	23.4	12.2
3) 4 회	11.0	18.1	1.65	25.4	12.5
4) 무처리	10.9	17.7	1.62	26.4	9.6

- 2번과

처리횟수	과형 특성			두께 (mm)	당도 (Brix)
	과장(cm)	과폭(cm)	지수		
1) 2 회	11.0	17.3	1.57	22.6	10.5
2) 3 회	10.5	17.1	1.63	20.9	10.9
3) 4 회	10.6	17.5	1.65	21.6	11.1
4) 무처리	10.4	16.6	1.60	20.9	8.6

사. 처리횟수별 과중 및 상품비율

처리횟수	과중(g/개)		상품비율(%)				
	1번과	2번과	2.5kg이상	1.8~2.5kg	1.3~1.8kg	0.8~1.3kg	0.8kg미만
1) 2 회	1827.2	1780.4	2.0	47.0	38.4	12.6	0.0
2) 3 회	1649.5	1587.4	2.7	29.3	39.0	27.6	1.4
3) 4 회	1758.7	1573.3	4.8	37.8	52.6	4.8	0.0
4) 무처리	1606.4	1404.4	2.9	33.9	42.1	18.4	2.8

아. 처리횟수별 수확과수 및 상품수량

처리횟수	수확과수 (과/10a)	상품화율 (%)	상품수량 (kg/10a)	지수
1) 2 회	1365	100	2650.1	101
2) 3 회	1764	98.6	2810.9	107
3) 4 회	1544	100	2831.2	109
4) 무처리	1642	97.2	2616.0	100