

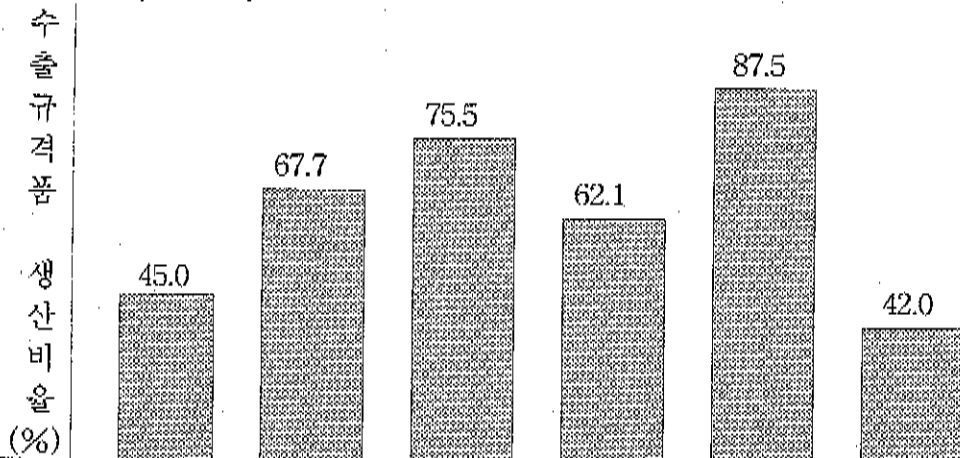
연구과제명	수출유망 시클라멘 품종육성 및 품질향상 기술 개발					
세부과제명	수출용 시클라멘 우량신품종 선발 농가 실증 현지 시험 (사업구분 : 기본)					
활용제책명	수출용 시클라멘 우량품종 선발					
구분	분야	원예	작목	시클라멘	색인어	시클라멘, 품종
연구개발지	소속기관	경기도농업기술원 (원예연구과)	성명	이영순	전화및 e-mail주소	031)229-5806 rosesea@hanmail.net

I. 요약

1. 현황 및 문제점

- 시클라멘은 겨울철 인기 있는 분화로 일본 수출이 가능한 작목임
- 수입국 기호에 적합한 품종선발 및 국내 품종육성이 시급한 실정임

2. 시험성적(2000)



구분	덩로즈	살몬	로즈	스칼렛	퍼플	화이트아이
꽃수(개/분)	20.8	22.7	24.4	20.6	23.8	21.1
엽수(매/분)	81.3	100.0	91.8	81.7	101.1	80.2

3. 기대효과

- 대일 수출에 적합한 시클라멘 품종선발로 수출확대

4. 적 요

- 미니종 덩로즈, 살몬, 로즈, 스칼렛, 퍼플, 화이트아이 6품종은 분화품질이 우수하여 대일 수출이 가능한

5. 기존 영농활용기술과의 차이점

- 기존 영농활용기술 없음

II. 세부시업성적

1. 꽃의 특성

구 분	품 종 명	화 색		화변장 (cm)	화변폭 (cm)	주요특징
		화 변	중심부			
미니종	딤로즈	진분홍	자주	3.3	2.2	꽃잎뒤틀림, 향기있음
"	살몬즈	진분홍	분홍	3.9	2.1	
"	로즈칼렛	진분홍	분홍	3.3	2.1	
"	스칼렛폴	적색	적색	2.8	1.9	꽃잎뒤틀림
"	퍼플	진보라	진보라	3.4	2.7	
"	화이트아이	진백	진보라	3.2	1.8	향기있음
보통종	카틀레아	진분홍	진분홍	4.8	3.6	
"	슈베르트	진분홍	진분홍	4.6	3.5	꽃잎뒤틀림
"	보로딘	백색	백색	4.6	3.6	
"	하이든	적색	적색	4.8	3.6	

2. 생육특성

구 분	품 종 명	초장 (cm)	수폭 (cm)	생장점수 (개)	구경 (mm)	엽수 (대)	꽃수 (개)
미니종	딤로즈	15.1	32.2	10.0	4.1	81.3	20.8
"	살몬즈	17.6	36.6	16.5	5.4	100.0	22.7
"	로즈칼렛	16.7	35.2	11.0	4.3	91.8	24.4
"	스칼렛폴	17.7	37.6	13.0	4.6	81.7	20.6
"	퍼플	17.1	33.1	14.0	5.0	101.1	23.8
"	화이트아이	12.1	26.8	11.0	3.7	80.2	21.1
보통종	카틀레아	18.6	36.8	6.5	4.1	36.7	9.8
"	슈베르트	19.6	40.8	10.0	4.7	71.0	18.7
"	보로딘	17.0	39.4	7.0	3.2	47.7	9.4
"	하이든	17.8	38.4	7.5	4.1	69.3	14.1

3. 엽면적의 균일도

○ 미니종

(단위 : %)

품 종 명	적정크기		이 상 크 기	
	21~45cm ²	8~20cm ²	46~90cm ²	91cm ² 이상
딤로즈	69.4	15.5	10.1	0
살몬즈	61.2	28.0	10.8	0
로즈칼렛	70.8	25.8	3.4	0
스칼렛폴	76.2	16.9	16.9	0
퍼플	54.5	33.3	12.2	0
화이트아이	64.7	35.3	0	0

※ 엽면적 8cm² : 엽장 2.6, 엽폭3.5cm, 엽면적 20cm² : 엽장 4.5, 엽폭5.1cm,
 엽면적 45cm² : 엽장 7.1, 엽폭8.0cm, 엽면적 90cm² : 엽장 9.2, 엽폭11.0cm

품 종 명	적정크기	이 상 크 기		
	30~60cm ²	20~30cm ²	60~90cm ²	91cm ² 이상
카틀레아	42.7	8.8	27.9	20.6
슈베르트	60.2	6.3	25.0	8.5
보 로 딘	41.1	11.8	22.1	25.0
하 이 든	62.8	8.8	28.4	0

※ 엽면적 20cm² : 엽장 3.2, 엽폭4.1cm, 엽면적 30cm² : 엽장 6.5, 엽폭7.2cm,
 엽면적 60cm² : 엽장 8.1, 엽폭9.2cm, 엽면적 90cm² : 엽장 9.2, 엽폭11.0cm

4. 미니종 수출규격품 생산비율

(단위 : %)

품 종 명	수출규격품 ♪	수출규격 등외품 ♫	
	1등급	2등급	3등급
딤 로 즈	45.0	35.0	20.0
살 몬	67.7	22.6	9.7
로 즈	75.0	12.5	12.5
스 칼 렛	62.1	24.1	13.8
퍼 플	87.5	12.5	0.0
화이트아이	42.0	29.0	29.0

♪ 1등급 : 엽수 80매이상, 꽃수 20개이상

♫ 2등급 : 엽수 61~79매, 꽃수 11~19개, 3등급 : 엽수 59매이하, 꽃수 10개이하

※ 시블라멘 시험수출

- 수출품종 : 딤로즈, 살몬, 로즈, 스칼렛, 퍼플, 화이트아이 6품종
- 수출물량 : 2,700분(1콘테이너)
- 수출가격 : 4,000원/분, 일본 현지 경매가격 : 400~450엔