

**제 목 : 도열병 상습지 일품벼등
앞도열병 이병성품종 억제
방제체계**

소속기관,과명 : 경기도원,환경농업연구과
담당자 : 홍순성
전화 : (0331) 229-5832

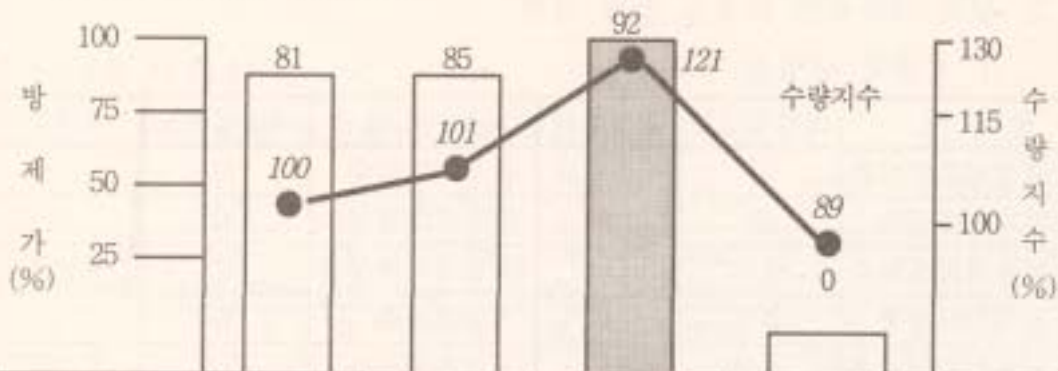
I. 요약

1. 현황 및 문제점

- 일품벼는 과비답, 발생상습지, 다발생 해 등에 앞도열병 피해극심
- 양질다수성 일품벼는 도열병에 약하여 농민재배 기피, 새로운 방제법 필요

2. 시험성적('97~'98)

- 앞도열병에 대한 약효



처리내용	발병초회석제 (관행)	6월 중순 입제	6월중순 입제 + 발병초회석제	무처리
병반면적율 (%)	7.9	6.1	3.2	40.7
이병수율 (%)	31.2	31.8	13.9	59.5

※ 발병초 회석제 : 트리졸액상수화제
6월 중순 입제 : 메토미노펜 입제

3. 기대효과

- 도열병 상습지, 과비답, 다발생 해 등에 대비 억제방제체계 확립으로 일품벼등 이병성 품종 앞도열병 방제 가능

4. 적 요

- 일품벼 잎도열병 방제체계 : 6월 중순 입제(메토미노펜 입제 3kg/10a)
+ 발병초 회석제(트리졸 역상수화제 2,000배)
- 발생이 적은지역은 6월 중순 입제 또는 발병초 회석제 1회 살포

5. 기존영농활용기술과의 차이점

- 기존지도사업자료 : 침두이행성 약제 발병초 1회 방제
- 달라진 점 : 도열병에 약한 일품벼등의 경우 6월 중순 입제 + 발병초 회석제 추가 살포 지도

II. 세부 시험 성적

1. 잎도열병 약효조사

처 리 내 용	병반면적율(%)			
	7월 10일	7월 16일	7월 30일	방제가(%)
발병초 회석제	1.0	1.0	7.9	80.6
육묘상처리	1.6	3.4	42.7	0.0
육묘상처리 + 발병초 회석제	0.4	1.3	15.2	62.7
발병초 회석제 + 7일후 2차 방제	0.9	0.7	4.5	88.9
6월 중순 입제처리	0.4	0.4	6.1	85.0
6월 중순 + 발병초 회석제	0.4	0.3	3.2	92.1
무방제	2.0	3.4	40.7	-

2. 일품벼 이삭도열병 약효조사

처 리 내 용	이병수율(%)			
	9월 15일	방제가(%)	9월 22일	방제가(%)
발병초 회석제	12.8	57.3	31.2	47.7
육묘상처리	46.9	0.0	69.0	0.0
육묘상처리 + 발병초 회석제	16.2	46.0	30.8	48.2
발병초 회석제 + 7일후 2차 방제	6.4	78.7	21.1	64.5
6월 중순 입제처리	12.0	60.0	31.8	46.6
6월 중순 + 발병초 회석제	5.6	81.3	13.9	76.6
무방제	30.0	-	59.5	-

3. 처리별 수량 및 수량구성요소

처 리 내 용	m ² 당 수수 (개)	1수당 립 수 (립)	등숙 비율 (%)	천립중 (g)	쌀수량 (kg/10a)	수량 지수
발병초 회석제	248.8	102.9	76	21.9	333.9 ab	100
육묘상처리	219.4	100.9	60	20.7	234.7 b	70
육묘상처리 + 발병초 회석제	233.3	93.0	80	21.5	327.5 ab	98
발병초 회석제 + 7일후 2차 방제	243.3	98.9	79	22.5	394.7 a	118
6월 중순 입제처리	232.5	93.0	78	21.9	338.7 ab	101
6월 중순 + 발병초 회석제	282.9	105.7	82	22.3	404.3 a	121
무방제	229.8	101.1	70	21.3	297.1 ab	89

C.V.(%) ----- 19.6