

**제 목 : 선인장 품종정보 데이터
베이스 구축**

소속기관,과명 : 경기도원, 선인정시험장
담당자 : 박 인 태
전 화 : (0344)975-8336

1. 요약

1. 현황 및 문제점

- 재배되는 선인장 품종은 300여종으로 그 종류가 다양함.
- 농가를 포함한 각 가정의 PC보급율이 증가되고 있고 인터넷 활용도가 높아지고 있음.
- 선인장의 품종별 특성 및 분류에 관한 국내자료가 전무함.

2. 시험성적('97~'98)

- 자료수록 점수

계	선 인 장	다 육 식 물	수출선인장·기타
218종	130종	60종	28종

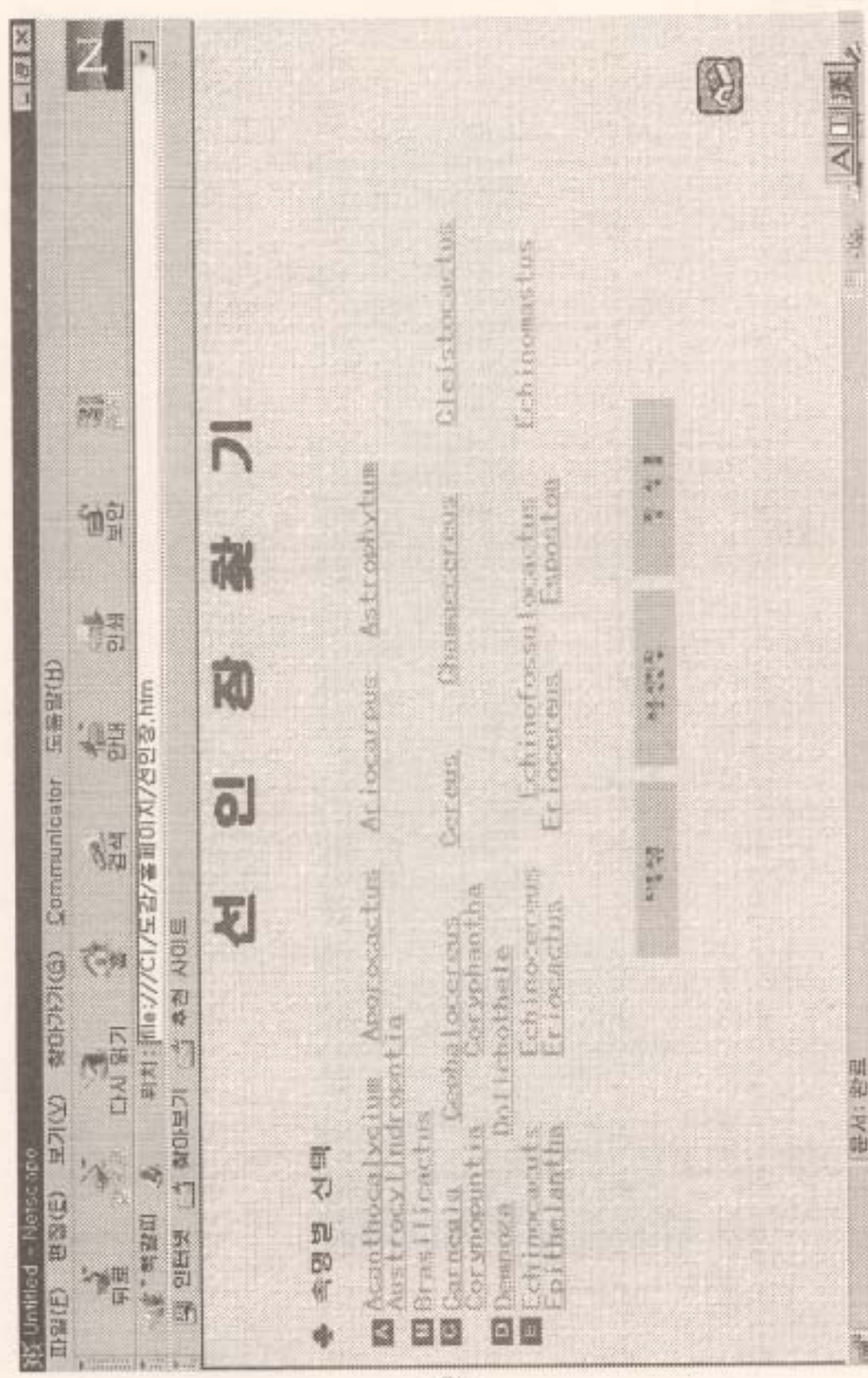
- 수록내용 : 품종명, 품종사진, 재배적 특성
- 사용환경 : Windows 95이상, Microsoft internet explorer 4.1또는 Netscape 4.0이상 탑재, 화면해상도 800×600dpi이상
- 처리형태 : 메뉴식
- 주요출력화면 : 메뉴선택, 품종별 식물사진 및 특성자료

3. 기대효과

- 선인장 품종정보의 열람 및 이용의 신속성과 용이성 확보.
- 신규작목 도입시 선택을 위한 자료제공 가능
- 연구용 기초자료로 활용가능

4. 적 요

- 메뉴식 검색으로 초보자도 이용가능
- 인터넷 자료로 이용가능



선인장 찾기

◆ 속명별 선택

- Acanthocalyxium Anorocactus Ariosarpus Astrocybtum
- Austrocy Linderothia
- Bravaisiacactus Cereus Chamaecereus Cleistocactus
- Carnalia Cereus Gombalocereus Echinofossulocactus Echinomastus
- Coryphantha Coryphantha
- Dasypota Dolichothele Eriocereus Eriocereus Eriocereus Eriocereus
- Echinocactus Eriocactus Eriocactus Eriocactus Eriocactus
- Epithelantha Epithelantha Epithelantha Epithelantha Epithelantha

[뒤로](#) [앞으로](#) [홈](#) [인쇄](#) [보안](#) [N](#)
[파일\(F\)](#) [편집\(E\)](#) [보기\(V\)](#) [찾아보기\(G\)](#) [Communicator](#) [도움말\(H\)](#)
[뒤로](#) [앞으로](#) [홈](#) [인쇄](#) [보안](#)
[http://www.nhn.go.kr/17/도감/꽃피이지/란봉옥.htm](#)
[http://www.nhn.go.kr/17/도감/꽃피이지/란봉옥.htm](#)

란봉옥(鸞鳳玉)



속명 : *Astrophytum myriostigma*
Lem.
원산지 : 멕시코
형태 : 연원형 또는 구형, 후에 원주형.
체색 : 암록색
종류 : 5~8개.
가시 : 가시자리에는 가시대신 띠모양의 갈색 양모남. 표면에 미세한 백모발생.
꽃 : 밝은 황색, 직경 4~6cm정도.
개화기 : 3~10월.

[뒤로](#) [앞으로](#) [홈](#) [인쇄](#) [보안](#)
 문서: 란봉