

<b>활용자/목적명</b>	전통테마 마을의 농업정보화 활성화 방안					
<b>연구개발자</b>	<b>소속기관</b>	경기도농업기술원 (작물연구과)	<b>성명</b>	전명희	<b>전화 및 e-mail주소</b>	031)229-5789 chun6474@kg21.net
<b>공동개발자</b>	"	"	"	서명훈	"	031)229-5786 seomw@kg21.net

### 1. 연구성적 ('04, 경기도원)

○ 전통테마마을의 농업정보화 활성화 방안

구분	현황	운영 및 지원 방안
정보센터 운영	<ul style="list-style-type: none"> <li>정보센터의 인터넷 회선비 부담</li> <li>교육장 PC의 HW 교체비, 정품 SW구입비 부담</li> <li>컴퓨터 등 전산지식을 가진 운영 인력 인력 필요</li> </ul>	<ul style="list-style-type: none"> <li>공동시설 정보센터의 인터넷 회선비 등 운영비 지원방안 모색</li> <li>노후된 PC교체, SW업로드 비용은 정부단가 적용하여 운용할 수 있도록 제도적 지원</li> <li>공익배치, 정부지원 상근직 필요</li> </ul>
정보화 교육	<ul style="list-style-type: none"> <li>농업인의 개별 정보화수준 격차가 크므로 일관된 내용의 교육은 형식적임</li> <li>교육시간이 주간 편성으로 참여율 저조</li> <li>실제 적용할 수 있는 농업용 프로그램 교육 필요</li> </ul>	<ul style="list-style-type: none"> <li>개인별 정보능력 파악하고 수준별 정보화 교육편성</li> <li>농업인이 교육 참여율을 높이기 위한 방안 모색               <ul style="list-style-type: none"> <li>-교육시기, 시간 조절 필요</li> </ul> </li> <li>고객관리 프로그램, 작업일지 등 농업에 적용되는 정보화 교육 필요</li> </ul>
마을 홈페이지 운영	<ul style="list-style-type: none"> <li>각 마을 홈페이지 운영하고 있으나 활성화 되지 않았음</li> <li>농업인 홈페이지 운영 능력미흡</li> <li>획일된 디자인 메뉴 구성으로 마을 특성에 맞는 정보가 적음</li> <li>홈페이지 홍보가 소극적임</li> </ul>	<ul style="list-style-type: none"> <li>참여 농업인이 스스로 홈페이지에 1일1회 접속하여 관심을 가져야함</li> <li>게시판 글쓰기, 답글, 댓글 등록 방법 등 간단한 홈페이지 요령부터 교육</li> <li>도시민의 관심을 이끌어 낼 수 있는 마을의 특색있는 정보 제공</li> <li>검색엔진 및 유관기관등 홍보확대</li> </ul>
기타	<ul style="list-style-type: none"> <li>전통테마마을의 이용자인 도시민, 외부인에게 홍보부족</li> </ul>	<ul style="list-style-type: none"> <li>지역방송, 신문 등 기관의 홍보지이용</li> <li>관련기관홈페이지 배너홍보</li> </ul>

○ 전통테마마을의 농업인 정보화 교육 및 운영 방안

구분	주요 내용
<input type="checkbox"/> 정보화 교육 · 농업용 SW 이용법  · 농업정보검색  · 홈페이지 운영관리	· 생산기술지원 농업용 프로그램 · 작업관리 프로그램 (경영기록장) · 고객관리 프로그램 (경영장부)  · 농축산물의 병충해 방제 등 생산기술정보 · 농축산물의 가격동향 등 유통정보 · 경영 성공, 실패 및 우수사례정보 · 작물별 작황 등의 생산정보 · 농업기상에 관한 정보  · 마을 홈페이지 홍보 운영에 참여 유도 · 홈페이지 이용법 : 1일 1건 글 등록 · 농장 및 농작업 이미지 올리기
<input type="checkbox"/> 교육운영 · 전문인력(강사 확보)  · 집합교육장소  · 교육시기	· 농업지식과 전산지식을 가진 농촌진흥공무원 · 2~3년 지속 근무 가능한 공익요원 활용  · 농업기술센터, 읍면사무소, 마을회관 등의 기설치된 정보화 교육장 활용  · 마을의 자체운영보다는 농업기술센터 및 읍면 사무소의 정보화 교육과정에 편성 · 정보화 교육 전담인력이 있을 경우 : 주간보다 야간실시
<input type="checkbox"/> 마을단위교육장 운영	· 신규 설치 필요 없음 - 농업기술센터 및 읍면사무소의 교육장 활용 · 기 설치된 마을 - 인터넷접속비 등 최소 운영비 확보방안모색 - 노후 PC 및 S/W 교체 비용 조달구입 방안 모색
<input type="checkbox"/> 개별농가 PC 지원	· 사업참여 농가중 PC 미보유 농가의 PC 지원

2. 적요

- 농업인 현장에 필요한 고객관리 프로그램, 작업일지 등의 정보화 교육
- 공동 교육 시설의 S/W, H/W의 추후 운영비는 정부단가 적용 필요

<참고자료>

○ 인터넷 접속 환경

(n=20)

구 분	계	전용회선	ADSL <sup>↓</sup>	전화접속	위성인터넷
농가수(호)	20	2	18	-	-
백분율(%)	100	10	90	-	-

↓ASDL : Asymmetric Digital Subscriber Line

○ 인터넷 및 컴퓨터 활용실태(다중 답변)

(n=20)

구 분	인터넷		농업용S/W	문서작성	자녀 및 오락용
	농업정보	홈페이지운영			
농가수(호)	12	5	7	11	5
백분율(%)	60	25	35	55	10

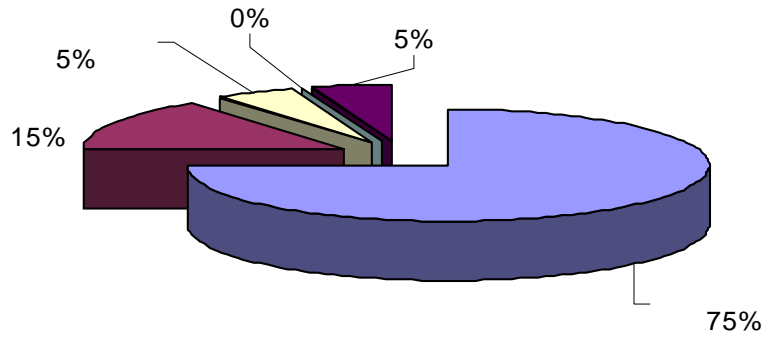
○ 컴퓨터를 자주 사용하지 않는 이유

(n=20)

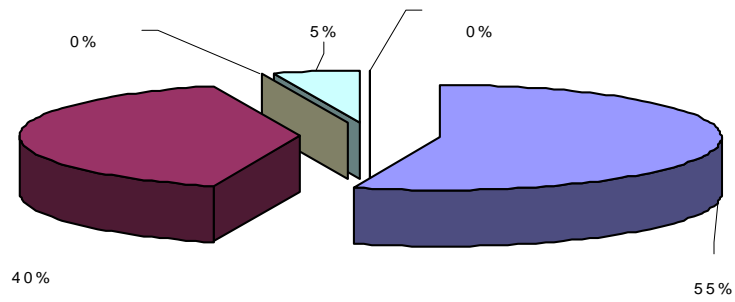
구 분	계	시간이 없어서	농업용SW 복잡·어려움	필요성 없음	적절한 SW부재	접속료 부담
농가수(호)	20	8	5	2	5	-
백분율(%)	100	40	25	10	25	-

○ 정보이용환경 및 정보화 인식

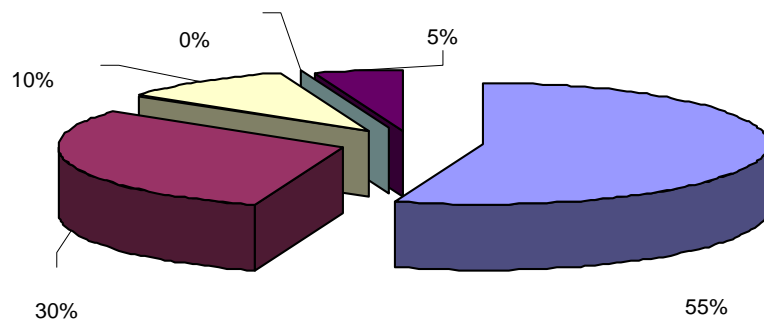
- 컴퓨터를 사용하고자 하면 주위에 도움을 받을 수 있는 사람, 교육기관 유무



- 배우려고 한다면 쉽게 배울 수 있을 것이다.



- 컴퓨터는 꼭 필요한 농기구다



○ 인터넷 정보 활용 실태(단위:호)

NO	설문문항	구분	매우 필요 하다	조금 필요 하다	보통 이다	별로 필요 없다	전혀 필요 없다	계
1	농작물의 생산량 및 작황, 재배면적 등 생산정보	농가수	13	3	4	-	-	20
		백분율%	65	15	20	0	0	100
2	농작물 재배시 평당 평균수익, 가축별료 마리당 수익 등에 관한 농축산물 생산성정보	농가수	7	9	3	1	-	20
		백분율%	35	45	15	5	0	100
3	농산물의 재배에 필요한 농약, 비료, 종자, 사료 등 투입재 정보	농가수	7	8	3	2	-	20
		백분율%	35	40	15	10	0	100
4	농산물의 도소매 가격 및 가격전망, 소비량 및 소비전망 등 유통정보	농가수	14	3	2	1	-	20
		백분율%	70	15	10	5	0	100
5	농축산물의 재배, 병충해방제 등 생산기술 정보	농가수	15	3	2	-	-	20
		백분율%	75	15	10	0	0	100
6	농사를 짓거나, 가축을 키우다가 실패, 성공 사례, 우수한 선진 농가 사례 정보	농가수	15	2	1	1	1	20
		백분율%	75	10	5	5	5	100
7	농산물 재배시설과 농기계의 구입, 유지보수 정보	농가수	5	8	6	1	-	20
		백분율%	25	40	30	5	0	100
8	농업기상에 관한 정보	농가수	11	5	3	1	-	20
		백분율%	55	25	15	5	0	100
9	농업금융지원, 농협대출 등 금융정보	농가수	7	5	4	2	2	20
		백분율%	35	25	20	10	10	100
10	해외 농축산물 수출입 가격 및 수출입 정보	농가수	6	4	4	-	-	14
		백분율%	30	20	20	0	0	70
11	해외 농축산물 생산현황과 동향(전망)	농가수	6	7	3	2	2	20
		백분율%	30	35	15	10	10	100
12	지역 특산물, 전통가공품, 특산물 직판정보	농가수	10	5	3	2	-	20
		백분율%	50	25	15	10	0	100
13	민박, 주말농장에 관한 정보	농가수	14	3	2	-	1	20
		백분율%	70	15	10	0	5	100
14	지역의 농업현황과 농업지원, 보조금 정보	농가수	10	6	2	1	1	20
		백분율%	50	30	10	5	5	100

○ 필요로 하는 농업용 소프트웨어

(단위:호)

NO	설문문항	구분	매우 필요 하다	조금 필요 하다	보통 이다	별로 필요 없다	전혀 필요 없다	계
1	농사경영의 설계, 수익, 비용의 계산 등 경영관리	농가수	9	6	3	2	-	20
		백분율%	45	30	15	10	0	100
2	현금 출입관리, 세금계산프로그램 (회계관리)	농가수	5	8	4	3	-	20
		백분율%	25	40	20	15	0	100
3	병충해 및 질병, 토양, 비료, 종자관리 등 생산기술지원 프로그램	농가수	11	5	3	1	-	20
		백분율%	55	25	15	5	0	100
4	단순 메모형태의 작업관리 프로그램	농가수	11	6	2	1	-	20
		백분율%	55	30	10	5	0	100
5	평당수익, 투입비용 등 생산성 분석 프로그램	농가수	10	5	3	2	-	20
		백분율%	50	25	15	10	0	100
6	관수, 시비, 방제 등의 재배적기 및 이상 발생시대책 등 재배기술 지원 프로그램	농가수	11	4	3	1	1	20
		백분율%	55	20	15	5	5	100
7	(가축)예방집중, 사료량, 질병정보 및 이상 발생시 대책 예고 개체관리프로그램	농가수	10	7	3	-	-	20
		백분율%	50	35	15	0	0	100
8	판매시기, 판매물량, 판매방법 등 시기에 관한 유통 관리 프로그램	농가수	10	5	3	1	1	20
		백분율%	50	25	15	5	5	100
9	농산물직거래, 전자상거래시 필요한 고객관리 프로그램	농가수	16	1	2	1	-	20
		백분율%	80	5	10	5	0	100
10	병충해가 발생하는 것을 예측해 주는 프로그램	농가수	6	8	2	-	-	16
		백분율%	30	40	10	0	0	80
11	기상예측, 작목별 적정토양 등 재배환경 관리 프로그램	농가수	9	4	2	1	-	16
		백분율%	45	20	10	5	0	80
12	재배온실, 창고, 축사 등의 시설자동화 프로그램	농가수	7	5	2	1	-	15
		백분율%	35	25	10	5	0	75
13	고용인 등 인력관리 및 작업기록 지원 프로그램	농가수	4	5	7	3	1	20
		백분율%	20	25	35	15	5	100
14	가계 지출 분석 및 기록을 해주는 프로그램	농가수	9	6	4	1	-	20
		백분율%	45	25	35	15	5	125
15	농기계, 시설 등의 재투자 결정지원 프로그램	농가수	4	6	8	2	-	20
		백분율%	20	30	40	10	0	100