

제 목 명	느타리버섯 KME35173 품종보호출원(학명 : <i>Pleurotus ostreatus</i>)					
연구개발자	소속기관	경기도농업기술원 (버섯시험장)	성명	지정현	전화 및 e-mail주소	031)764 - 0265 mushrooms@naver.com
공동개발자	"	"	"	최종인	"	031)764 - 0265 choijongin@hanmail.net
	"	"	"	주영철	"	031)764 - 0265 jycheoul@hanmail.net

1. 연구성적('01~'04, 경기도원)

- 신품종 느타리버섯 『KME 35173』 품종은 -

- 주요 특성 : 갓색은 회색이고 얇은 깔대기형으로 발이 개체수가 많은 다발성품종으로써 대가 충실하고 육질이 부드러움.
- 수량성 : 병재배에서는 평균 140g, 봉지에서는 260g정도의 수량을 나타냄.
- 재배적응성 확대 : 병재배 뿐만 아니라 봉지 재배에도 적합한 품종임.
- 에너지 절감형 재배품종 : 생육온도가 15~ 18℃로 넓은 범위에서 재배가 가능하여 여름재배시 에너지 절감효과가 있음.
- 기호도 : 15℃이하의 저온에서는 흑회색의 갓을 유지하고 18℃이상에서는 회색을 유지하여 소비자 기호도에 적합함.



【개 체 단 면】



【병 재 배】



【병 개 체】



【봉 지 재 배】

- KME35173 사진자료 -

2. 적 요

- 균사 활력이 강하고 갓색은 진회색이고 얇은 깔대기형임
- 다발성이고 대와 갓이 충실하며 병, 봉지재배 적응력이 강함.
- 발이 및 생육온도는 15~18℃ 내외로 온도반응이 높고 육질이 부드러움.

< >

1. 특성

가. 고유특성

균 주	균사생장적온 (℃)	버섯발생 및 생육온도(℃)	형 태	발생형
KME35173 춘추느타리2호	26~28	15~18	얇은갈대기형	다발형
	26~28	15~16	깊은갈대기형	다발형

나. 가변특성

○ 배양온도별 균사생장

균 주	온도별 균사생장(mm/6일)						
	20℃	22℃	24℃	26℃	28℃	30℃	32℃
KME35173 춘추느타리2호	39.6	59.5	77.9	80.0	81.2	78.7	27.7
	48.3	60.5	75.0	75.9	79.9	66.5	20.4

○ 재배적 특성

재배법	균주	균배양일수 (일)	초발이 소요일수(일)	자실체 생육일수(일)	갓 색
병재배	KME35173 춘추느타리2호	24	3.4	5	회 색
		26	4.0	5	회 색
봉지재배	KME35173 춘추느타리2호	21	4.2	6	회 색
		22	5.0	6	회 색

※ 배양온도 20~21℃, 발이 및 생육온도 15~16℃

○ 형태적 특성

재배법	균주	갓크기 (mm)	대길이 (mm)	대형태	대색깔
병재배	KME35173	25.7	68.8	굵고 짧은형	백색
	춘추느타리2호	30.9	71.5	가늘고 짧은형	회백색
봉지재배	KME35173	41.1	88.6	굵고 짧은형	백색
	춘추느타리2호	39.6	91.1	가늘고 짧은형	백색

다. 균일성

○ 이형개체 발생정도

- 병재배

(단위:개. 이형개체/총조사개체)

균 주	갓 색					갓 형 태				
	용인	평택	화성1	화성2	양평	용인	평택	화성1	화성2	양평
KME35173 춘추느타리2호	0	0	0	0	0	0	0	0	0	0
	0	0	0	0	0	0	0	0	0	0

※이병개체율(%)=이형개체/총조사개체×100

- 봉지재배

(단위:개. 이형개체/총조사개체)

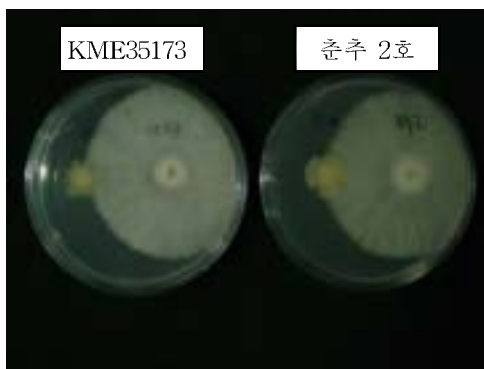
균 주	갓 색					갓 형 태				
	광주	여주	화성A	화성B	김포	광주	여주	화성A	화성B	김포
KME35173 춘추느타리2호	0	0	0	0	0	0	0	0	0	0
	0	0	0	0	0	0	0	0	0	0

○ 균사생장 정도

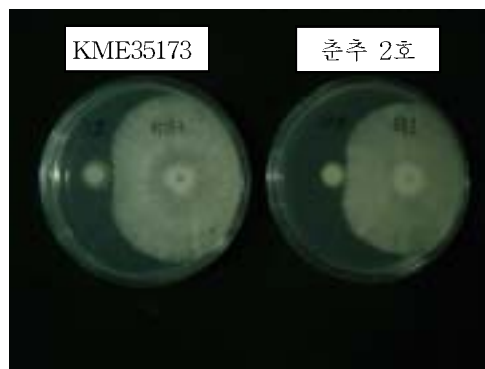
균 주	균사생장량(mm/6일/25℃)					중균배양기간(일/22℃)				
	1차	2차	3차	C.V	화성	양평	용인	평택	화성2	C.V
KME35173 춘추느타리2호	78.5	78.2	79.1	0.67	24	24	24	23	25	2.95
	78.8	78.7	78.0	1.56	24	25	25	23	25	3.67

라. 병해충 저항성

○ 병 저항성



Pseudomonas agarici



Pseudomonas tolasii



Trichoderma virens



Trichoderma harzianum

○ 병 발생정도

- 병재배

(단위:%)

균 주	세균성갈변병					푸른곰팡이병				
	화성1	화성2	양평	평택	용인	화성1	화성2	양평	평택	용인
KME35173	0	0	3	0	4	0	0	0	0	0
춘추느타리2호	0	0	3	0	4	0	0	0	0	0

※ 병발생율(%)=이병개체수/총조사개체수(100개)×100

- 봉지재배

(단위:%)

군 주	세균성갈변병					푸른곰팡이병				
	광주	여주	화성A	화성B	김포	광주	여주	화성A	화성B	김포
KME35173 춘추느타리2호	2	0	3	0	0	0	0	0	0	0
	2	0	2	0	0	0	0	0	0	0

※병발생율(%)=이병개체수/총조사개체수(100개)×100

마. 수량성

○ 농가실증시험

- 병재배

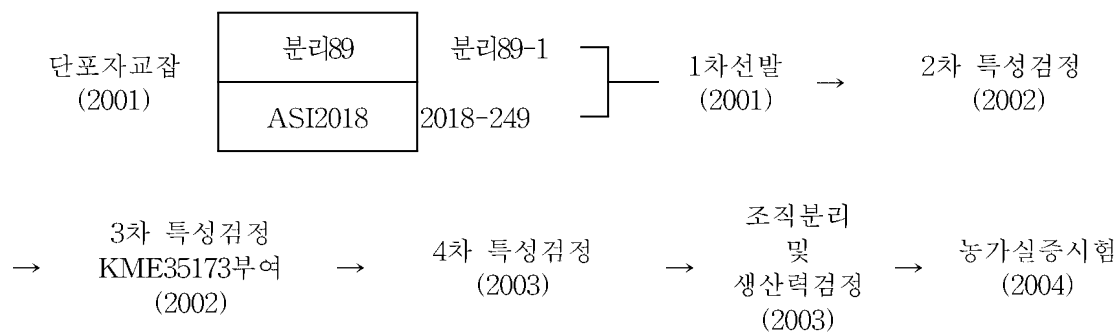
군 주	지 역	배양일수 (일)	갯 색	유효경수 (개/병)	수 량 (g/병)
KME35173	화성1	24	회 색	43.6	150.4
	화성2	25	회 색	33.4	150.6
	양 평	24	진회색	38.3	129.2
	평 택	23	회 색	33.5	135.1
	용 인	24	회 색	23.9	138.1
	평 균	24.0	회 색	34.5	140.7
춘추느타리2호	화성1	24	회 색	32.2	140.2
	화성2	25	회 색	25.8	130.5
	양 평	25	회 색	29.5	125.1
	평 택	23	회 색	28.5	130.5
	용 인	25	회 색	27.5	136.5
	평 균	24.4	회 색	28.7	132.6

-봉지재배

균 주	지 역	배양일수 (일)	갓 색	유효경수 (개/병)	수 량 (g/봉지)
KME35173	광 주	22	회 색	43.1	474.8/2kg
	여 주	22	진회색	49.7	435.7/2kg
	화성A	23	회 색	27.1	225.1/0.7kg
	화성B	22	진회색	27.4	230.1/0.75kg
	김 포	22	회 색	24.9	217.9/1kg
	평 균	22.2	회 색	34.4	260.3/1kg
춘추느타리2호	광 주	22	회 색	47.2	445.2/2kg
	여 주	22	회 색	39.5	400.3/2kg
	화성A	23	회 색	28.5	213.5/0.7kg
	화성B	23	회 색	27.5	235.5/0.75kg
	김 포	22	회 색	20.2	213.3/1kg
	평 균	22.4	회 색	32.6	251.0/1kg

2. 육성경과

○ 육성계통도



3. 종자 확보량

○ 원균시험관 10튜브 및 수시 증식가능.

4. 대체품종

○ 기존품종과 병, 봉지재배용으로 병행 보급.

5. 기타 참고사항

○ 품종명칭 추천안 및 명명사유

- 작성기관 : 경기도농업기술원 광주버섯시험장
- 품종명 명명안

작물명	계통명	명명안	명명사유
느타리버섯	KME35173	1안 : 다조아느타리 2안 : 한중느타리	1. 병, 봉지재배에 적응력이 강함을 의미 2. 한국과 중국계통 교잡으로 육성된 품종을 의미