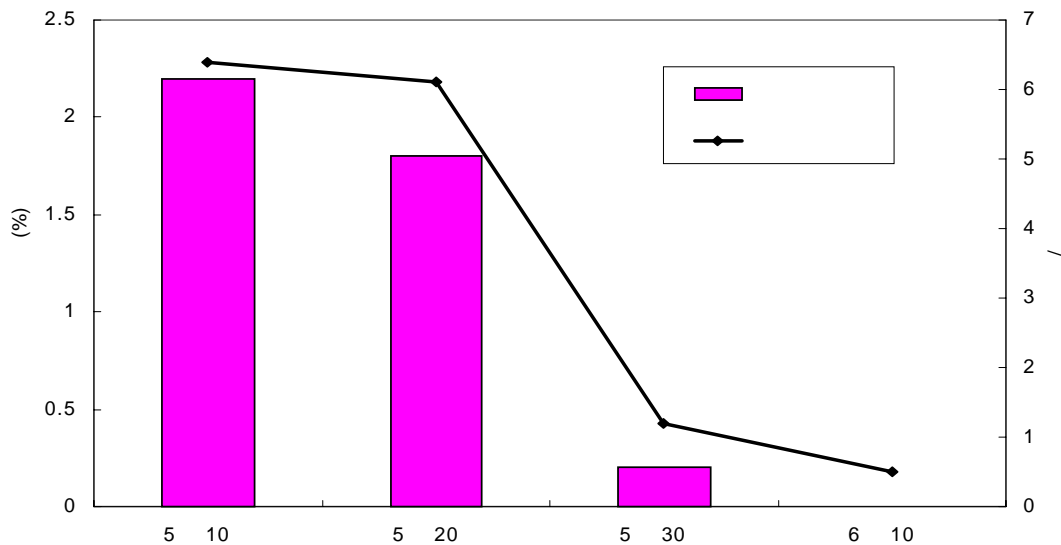


활용제목명	이양시기별 줄무늬잎마름병 발생 및 피해정도					
연구개발자	소속기관	경기도농업기술원 (환경농업연구과)	성명	김진영	전화 및 e-mail주소	031)229-5832 kgy5122@gg.go.kr
공동개발자	"	"	"	홍순성	"	031)229-5831 sshong@gg.go.kr
"	"	"	"	이진구	"	031)229-5833 seamt@gg.go.kr
"	"	"	"	박경열	"	031)229-5820 park8285@gg.go.kr

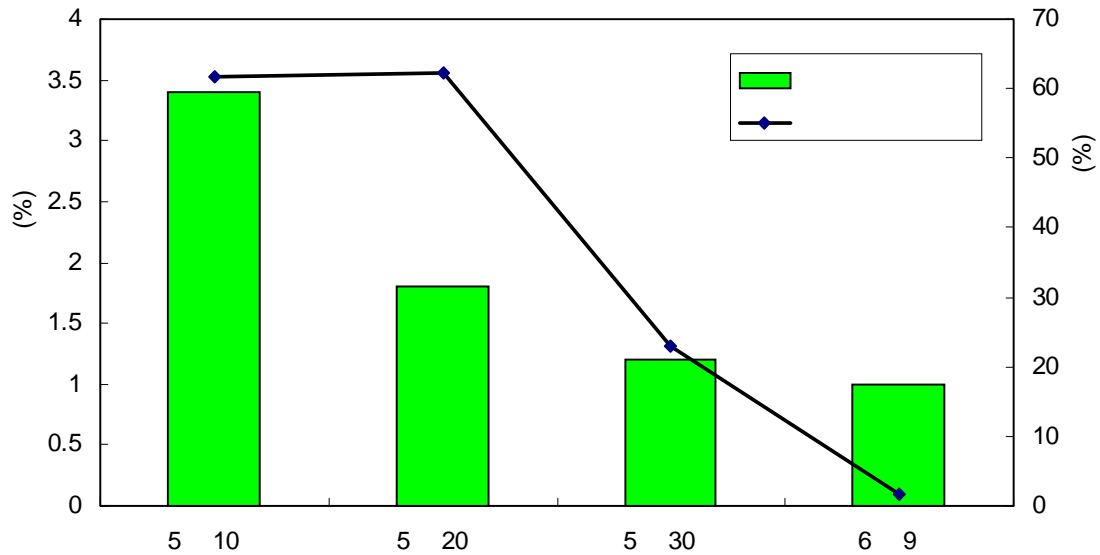
1. 연구성적('02~'04, 경기도원)

- 이양시기별 줄무늬잎마름병 발병주율 및 애멸구 밀도(추청벼) -



- 이양시기가 빠를수록 애멸구 밀도가 높아 병 발생이 많음
 - 5월 10일 이양 2.2%, 5월 20일 1.8%, 5월30일 0.2%, 6월 10일 0.0%
- 이양 시기가 빠른 지역은 줄무늬잎마름병 피해 가능성이 높음

- 이양시기별 줄무늬잎마름병 발병주율과 포기당 피해줄기율(일품벼) -



- 이양시기가 빠를수록 발병주율이 높고 피해 줄기도 증가
- 발병경율 비교 : 5월 10일 이양 61.7%, 5월 20일 62.2%, 5월 30일 23.1%, 6월 9일 1.6%

2. 적 요

- 이양 시기별 줄무늬잎마름병 발병율은 이양 시기가 빠를수록 증가하고 애멸구 발생량 증가
- 줄무늬잎마름병에 감염된 벼 포기당 피해 줄기수는 이양 시기가 빠른 5월 10일, 5월 20일 이양구가 61.7%, 62.2%이며 이양시기가 늦은 5월 30일, 6월 9일 이양구 발병율은 23.1%, 1.6%임
⇒ 5월 20일 이전 이양시 애멸구 적기 방제로 바이러스병 피해 최소화

< 참고자료 >

가. 이양시기별 줄무늬잎마름병 발병주율 및 애벌레 밀도(추청벼)

이양시기	조사주수	발병주율(%)	애벌레 밀도(마리/20주)
5월 10일	500	2.2	11
5월 20일	500	1.8	9
5월 30일	500	0.2	1
6월 10일	500	0.0	0

┆ 조사일자 : 7월 19일

나. 이양시기별 줄무늬잎마름병 발병율 조사(경기도농업기술원 답작포장)

이양시기	품 종	조사주수	발병주수	발병주율(%)
5월10일	오대벼	500	10	2.0
	일품벼	500	17	3.4
	추청벼	500	3	0.6
	평 균	1,500	30	2.0
5월20일	오대벼	500	1	0.2
	일품벼	500	9	1.8
	추청벼	500	2	0.4
	평 균	1,500	12	0.8
5월30일	오대벼	500	1	0.2
	일품벼	500	6	1.2
	추청벼	500	1	0.2
	평 균	1,500	8	0.5
6월9일	오대벼	500	1	0.2
	일품벼	500	5	1.0
	추청벼	500	1	0.2
	평 균	1,500	7	0.5

┆ 조사시기 : 7월 27일

다. 이양시기별 줄무늬잎마름병에 감염된 벼 포기의 발병 줄기수 (일품벼)

이양시기	조사경수(포기수)	발병경수	발병경율(%)
5월 10일	112(10)	69	61.7
5월 20일	90(9)	56	62.2
5월 30일	82(6)	19	23.1
6월 9일	60(5)	5	1.6

┆ 조사시기 : 7월 27일