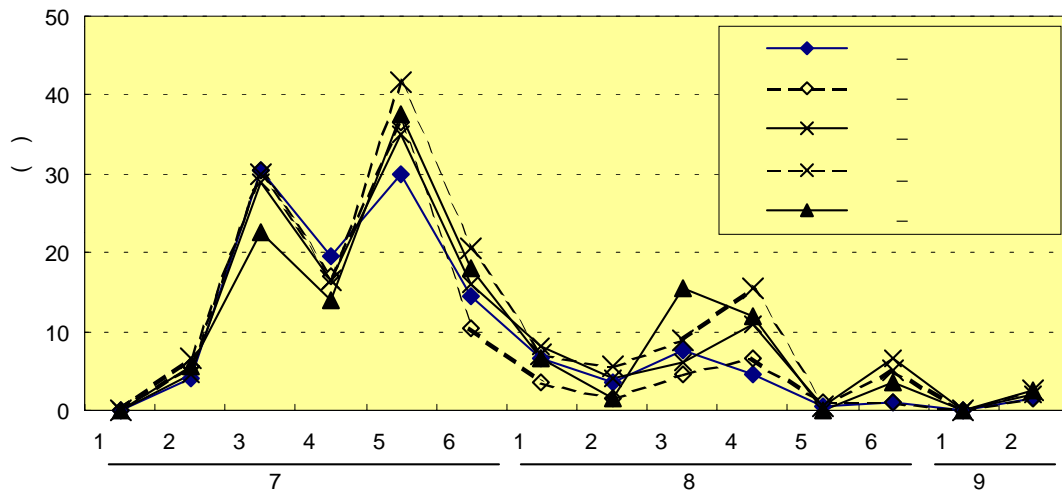


활용제명	벼 도열병 분생포자채집기별 포자채집량 비교					
연구개발자	소속기관	경기도농업기술원 (환경농업연구과)	성명	홍순성	전화 및 e-mail주소	031)229-5831 sshong@gg.go.kr
공동개발자	"	"	"	김진영	"	031)229-5832 kgy5122@gg.go.kr
	"	"	"	이진구	"	031)229-5833 seamt@gg.go.kr

1. 연구성적('04, 경기도원)

- 포자채집기별 포자채집량 비교 결과 -



(단위 : 개)

비가림 지붕 설치 유무	기 종	7월			8월			9월	합계
		상순	중순	하순	상순	중순	하순	상순	
설치	구형_국산	5.5	36.5	55.5	8.0	27.5	3.5	2.5	139.0
	신형_외산	4.5	45.5	51.0	12.0	17.0	7.0	2.0	139.0
	신형_국산	6.5	46.5	62.0	12.5	24.5	5.5	2.5	160.5
미설치	신형_외산	4.0	50.0	45.5	10.0	12.0	1.5	1.5	123.5
	신형_국산	5.5	47.5	47.0	5.0	11.0	2.0	1.5	119.5

2. 적 요

- 기존에 사용하던 포자채집기와 비교하여 신형 외산은 채집량이 비슷하였고 신형 국산은 채집량이 대체로 많았음
- 비가림 지붕을 설치한 것이 설치하지 않은 것보다 채집량이 대체로 많아 비가림을 설치하는 것이 유리함
- 따라서 기종간 채집량이 비슷하기 때문에 예년 채집성적을 이어서 사용할 수 있음

< 참고자료 >



구형 포자채집기



신형 포자채집기(외산)



신형 포자채집기(국산)