

활용제목명	트레이 규격별 선인장류 뿌리성형기간					
연구개발자	소속기관	경기도농업기술원 (선인장시험장)	성명	문보흠	전화 및 e-mail주소	031)229-6178 mistblue@gg.go.kr
공동개발자	"	"	"	조창휘	"	031)229-6176 chocha@gg.go.kr
	"	"	"	김순재	"	031)923-8336 kim0855@gg.go.kr
	"	경기도농업기술원 (원예연구과)	"	홍승민	"	031)229-5808 hosemin@gg.go.kr

1. 연구성적('03~'04, 경기도원)

- 선인장류를 플러그트레이에 식재하면-

- 완제품 생산가능 : 뿌리가 성형된 상태로 완제품 종이화분에 식재할 수 있어 판매후에도 썩을 우려가 없이 관상가치가 오래 유지되고 원하는 식종을 골라 심을 수 있음
- 뿌리성형 기간 : 플러그트레이에 식재한 후 성형되는 기간은 선인장보다 다육식물(기천, 벽어연)이 빨라 2주 내에 성형되었으며, 기동류 등 평균 20주 내에 성형되었음
- 적정 성형 상태 : 완제품 생산에 사용할 수 있는 뿌리성형의 적정한 상태는 약 70% 수준이었음
- 플러그트레이 크기별 분형근 형성기간(70%)

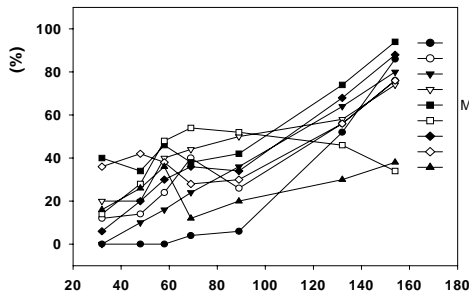
형성 기간 (주)	식재종				
	선인장			다육식물	
	72공	50공	32공	72공	50공
<8				기천, 벽어연	
8~10	황금사, 마밀라리아속, 풍명환			천대전송	십이지권
11~13	옥학			사해파, 알젠티아, 수	자보
15~17	금성, 마그니피커스	마그니피커스, 대봉룽, 설황			비취전
19~21	황채옥, 금호, 금황환	소정	금황환, 보록옥, 백운각, 설황, 벽담, 라이온금	성미인, 아악무, 천금장	
>22	비모란 계열	무룬주, 노락	용신목, 백미인, 소정		

2. 적 요

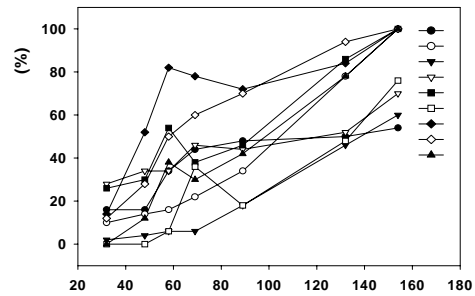
- 완제품 식재에 적합한 뿌리성형기간(약 70%)은 8~21주 정도 소요되었 으며, 소형 다육식물(기천, 벽어연 등)은 2달 내에 형성되었고, 기둥 선인장은 늦게 형성되었으며 대부분 20주 정도 소요되었다.
- 선인장 완제품 계획적 생산 : 해당 생산일에 역산하여 선인장과 다육식물을 트레이에 식재
- 선인장 부가가치 증대 : 뿌리성형 후 완제품 생산에 따른 품질저하 방지로 관상가치 지속

< 참고자료 >

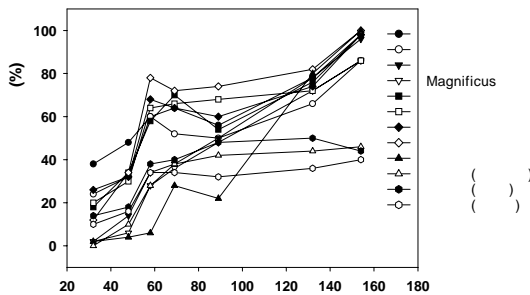
1. 선인장 및 다육식물 종류별 뿌리형성기간 변화



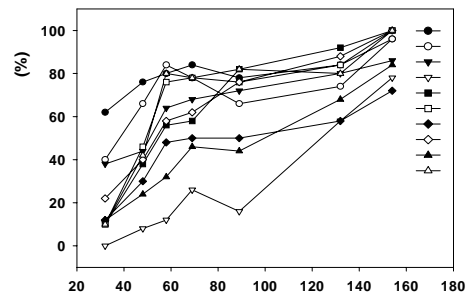
(선인장-32공 트레이)



(선인장-50공 트레이)



(선인장, 다육식물-72공 트레이)



(다육식물-72공)

2. 플러그트레이에서 완제품 식재료 뿌리성형 예시



3. 완제품 식재에 적합한 뿌리형성 기간(70%)

기간(주)	식 재 종	
	선 인 장	다 육 식 물
<8	-	기천(A [↓]), 벽어연(A)
8~10	황금사(A), 마밀라리아속(A), 풍명환(A)	천대전송(A), 십이지권(B)
11~13	옥학(A)	사해파(A), 알젠티아(A), 수(A), 자보(B)
15~17	금성(A), Magnificus(A,C), 대봉롱(B), 설황(B)	비취전(B)
19~21	황채옥(A), 금호(A), 금황환(A,C), 소경(B), 보록옥(C), 백운각(C), 설황(C), 벽담(C), 라이온금(C)	성미인(A), 아악무(A), 천금장(A)
>22	무류주(B), 노락(B), 용신태(C), 백미인(C), 소정(C), 비모란계열(A)	-

↓. 트레이 크기(원형) : A=72공, B=50공, C=32공