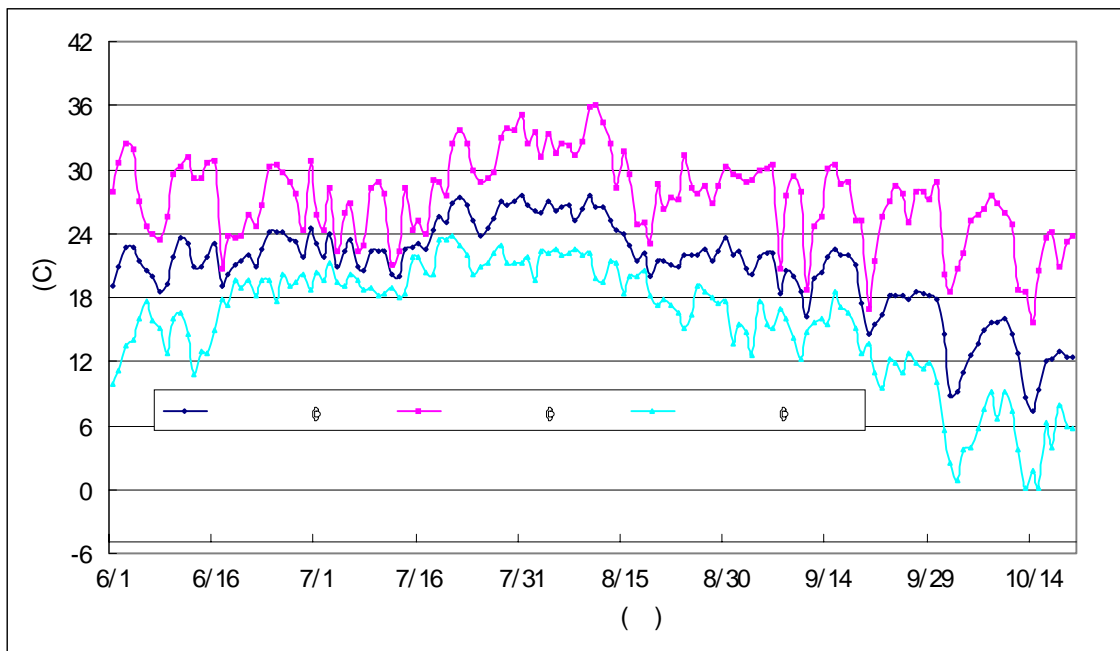


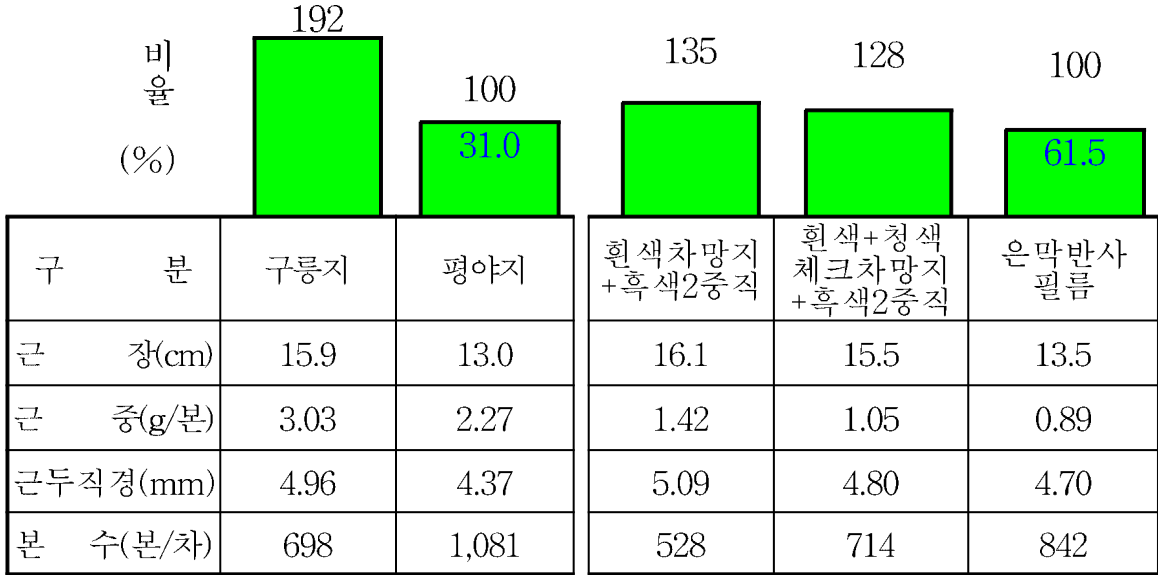
<b>활용제목명</b>	고온장해 경감에 적합한 묘삼 재배 지형 및 해가림 자재					
<b>연구개발자</b>	<b>소속기관</b>	경기도농업기술원 작물연구과	<b>성명</b>	이은섭	전화 및 e-mail주소	031)229-5781
<b>공동개발자</b>	"	경기도농업기술원 종사고관리소	"	최병열	"	031)229-5784
	"	독 농 가	"	서영교	"	011-729-7385

### 1. 시험성적('04. 경기도원)

○ 묘삼 비대기간 경시적 온도변화('04. 포천지역)



○ 식재가능삼



2. 기대 효과

○ 경제성 분석

처리내용	수량 (차/10a)	단가 (원/차)	조수익 (천원/10a)	경영비 (천원/10a)	소득 (천원/10a)	비고
구릉지	242	40,000	9,680	5,520	4,160	-
평야지	77		3,080	5,520	-2,440	-
흰색차망지+흑색2중직	281		11,240	5,520	5,720	265
흰색+청색체크차망지+흑색2중직	415		16,600	5,520	11,080	513
은막반사필름	192		7,680	5,520	2,160	100

가 ( ) : 40,000

: 240 /10a

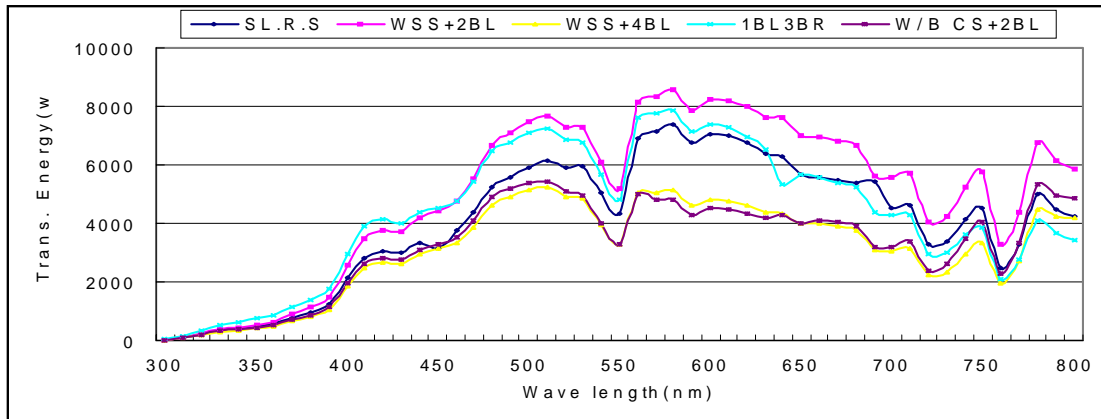
- 하절기의 고온(30℃ 이상)의 경과일수가 길고 폭염이 지속될 때에는 평야지보다는 구릉지가, 은막반사필름보다는 흰색(흰색+청색체크)차망지+흑색 2중직 차광망에서 양질의 묘삼 생산을 할 수 있었고, 소득은 평야지에 비해 구릉지에서 유리하였고, 은막반사필름에 비해 흰색(흰색+청색체크)차망지+흑색 2중직 차광망에서 각각 165%, 413% 증대하였음

### 3. 적 요

- 양식묘 재배시에는 반드시 “표준인삼경작방법”에 준하여 재배해야 함
- 구릉지에서 흰색차망지나 흰색+청색체크 차망지에 흑색2중직 차광망을 피복하는 것이 유리함.

<참고자료>

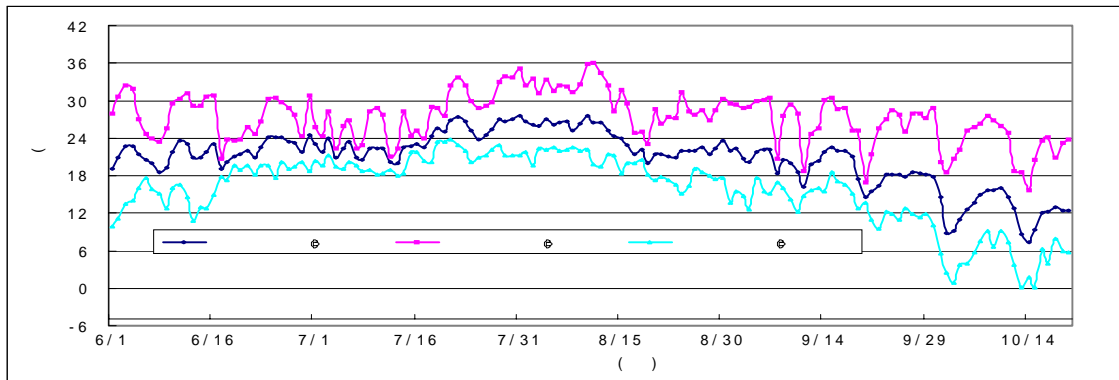
가. 해가림자재별 파장대별 투광량



나. 해가림자재별 투광 비율

유 형	투광비율(%)					
	청색파장(nm)			적색파장(nm)		
	420	430	440	660	670	680
SL.R.S	5.17	5.03	4.90	3.48	3.45	3.44
WSS+2BL	6.28	6.17	6.06	4.33	4.30	4.26
WSS+4BL	4.55	4.44	4.34	2.47	2.46	2.41
1BL3BR	7.04	6.75	6.46	3.45	3.40	3.36
WBCS+2BL	4.77	4.67	4.57	2.54	2.55	2.49

다. 묘삼 비대기간 경시적 온도변화('04. 포천지역)



라. 묘삼 지하부 생육특성

구분	해가림자재별	근장 (cm)	근두직경 (mm)	뇌두직경 (mm)	근중 (g/본)	본수 (본/750g)
구릉지	흰색+청색체크 차망지+ 흑색 2중직차과망(설운동)	15.5	4.80	2.98	1.05	714
	흰색차망지 + 흑색 2중직차광망 (설운동)	16.1	5.09	3.14	1.42	528
	은박반사필름 (설운동)	14.9	5.09	3.83	1.16	464
	흰차망지+흑색 2중직차광망 (대진대입구)	16.2	4.72	2.81	0.92	815
	흰색차망지+(1흑+3청)4중 차광망 (설운동)	16.1	5.44	2.73	1.04	721
	흰색차망지+(1흑+3청) 4중 차광망 (초가팔리)	19.0	5.14	2.78	1.06	708
	흰색차망지+(2흑+2청) 4중 차광망 (설운동)	13.9	5.04	3.27	0.86	872
	흰색차망지+(4갈+1흑+1청) 6중 차광망 (영북면 양문2리)	15.3	4.34	2.72	0.98	765
평균		15.9	4.96	3.03	1.06	698
평야지	은박반사필름 (가산면)	13.5	4.70	2.70	0.89	842
	흰색차망지+(1흑+3청) 4중 차광망 (가산면)	12.4	4.23	2.13	0.58	1,293
	B형(꺼치+비닐+흑 4중직 차광망) (영북면)	14.0	4.42	2.18	0.60	1,250
	흰색차망지+(3흑+2백) 5중직 차광망 (가산면)	11.9	3.96	2.01	0.70	1,071
	흰색차망지+(3흑+3백) 6중직 차망지 (가산면)	13.1	4.52	2.34	0.79	949
평균		13.0	4.37	2.27	0.71	1,081

<p>마. 묘삼의 품위비율</p>									
구분	해가림자	재별	식재가능삼			불용삼			
			갑삼	을삼	계	달랑이	적변	규격미달	계

구릉지	흰색+청색체크 차망지+ 흑색 2중직 차광망(설운동)		43.0	33.1	76.1	3.3	4.7	15.9	23.9
	흰색차망지 + 흑색 2중직차광망 (설운동)		79.9	3.2	83.1	0.6	7.1	9.2	16.9
	은박반사필름 (설운동)		54.0	8.7	62.7	13.5	10.3	13.5	37.3
	흰차망지+흑색 2중직차광망 (대진대입구)		6.9	24.0	30.9	4.2	48.3	16.6	69.1
	흰색차망지+(1흑+3청) 4중 차광망 (설운동)		53.1	28.6	81.7	4.7	6.3	7.3	18.3
	흰색차망지+(1흑+3청) 4중 차광망 (초가팔리)		13.2	39.9	53.1	5.7	14.0	27.2	46.9
	흰색차망지+(2흑+2청) 4중 차광망 (설운동)		18.9	27.0	45.9	7.8	26.0	20.3	54.1
	흰색차망지+(4갈+1흑+1청) 6중 차광망 (영북면 양문2리)		12.5	29.6	42.1	4.4	26.2	27.4	58.0
평균			35.2	24.3	59.5	5.5	17.8	17.2	40.5
평야지	은박반사필름 (가산면)		6.4	55.1	61.5	4.5	3.2	30.8	38.5
	흰색차망지+(1흑+3청) 4중 차광망 (가산면)		0	20.4	20.4	1.4	2.0	76.2	79.6
	B형(꺼치+비닐+흑 4중직 차광망) (영북면)		0	6.3	6.3	2.9	55.9	34.9	93.7
	흰색차망지+(3흑+2백) 5중직 차광망 (가산면)		2.0	27.3	29.3	6.7	11.3	52.7	70.7
	흰색차망지+(3흑+3백) 6중직 차망지 (가산면)		2.0	35.3	37.3	5.9	4.6	52.3	62.8
평균			2.1	28.9	31.0	4.3	15.4	49.3	69.0