

|       |                        |                     |    |     |                  |                                  |
|-------|------------------------|---------------------|----|-----|------------------|----------------------------------|
| 활용제목명 | 경기도내 브랜드쌀의 품질특성 및 개선방안 |                     |    |     |                  |                                  |
| 연구개발자 | 소속기관                   | 경기도농업기술원<br>(작물연구과) | 성명 | 한상욱 | 전화 및<br>e-mail주소 | 031)229-5775<br>han5340@kg21.net |
| 공동개발자 | "                      | "                   | "  | 이재홍 | "                | 031)229-5774                     |
|       | "                      | "                   | "  | 김영호 | "                | 031)229-5711                     |

## 1. 연구성적('03~'04, 경기도원)

### - 경기도내 브랜드쌀의 문제점 및 개선방안 -

| 문제점                       | 내 용                                     | 개 선 방 안                                |
|---------------------------|-----------------------------------------|----------------------------------------|
| ○출하시기가 늦어질수록<br>완전미율 감소   | 77.9%(2월) ⇒<br>67.6%(8월)<br>감소율 : 13.2% | · 선별관리 철저<br>· 입형분리기, 색채선별기 등<br>도입 필요 |
| ○출하시기가 늦어질수록<br>식미치 감소    | 62.1(2월) ⇒ 56.3(8월)<br>감소율 : 9.3%       | · 저온저장 등 저장방법 개선                       |
| ○동일 브랜드 출하시기별<br>품질 차이가 큼 | 완전미율 표준편차<br>최소 : 1.08, 최대 : 14.8       | · 균일한 원곡 확보<br>· 저장기간 중 품질유지           |
| ○단백질 함량이 높음               | 7.6~8.1%                                | · 재배관리 철저<br>· 표준재배법 준수                |
| ○지역별 브랜드 난립               | 경기도브랜드 : 170여개<br>전국 : 1000개 이상         | · 지역별 브랜드 통합<br>· 수확후 저장가공 통합관리        |
| ○G마크 브랜드쌀의<br>품질평가기준 미비   | 현행 G마크 심사기준은<br>판매가격 차별화 임              | · 완전미율, 단백질, 식미치 평가<br>· 년차간 변동적용      |

- 경기도내 브랜드쌀 품질 현황 -

| 구 분       | 경기도 브랜드쌀 |      | 경기도 연구회쌀 |      | 전국 브랜드쌀 |      |
|-----------|----------|------|----------|------|---------|------|
|           | 평균       | 표준편차 | 평균       | 표준편차 | 평균      | 표준편차 |
| 완전미율(%)   | 72.3     | 5.60 | 74.8     | 6.67 | 66.3    | 7.95 |
| 단백질 함량(%) | 7.8      | 0.26 | 7.4      | 0.42 | 8.3     | 0.49 |
| 도요식미치     | 60.1     | 2.65 | 63.8     | 4.07 | 60.3    | 3.19 |
| 수분함량(%)   | 14.7     | 0.45 | 14.8     | 0.84 | 14.6    | 0.44 |
| 백 도       | 38.9     | 1.54 | 37.9     | 1.13 | 40.0    | 1.61 |

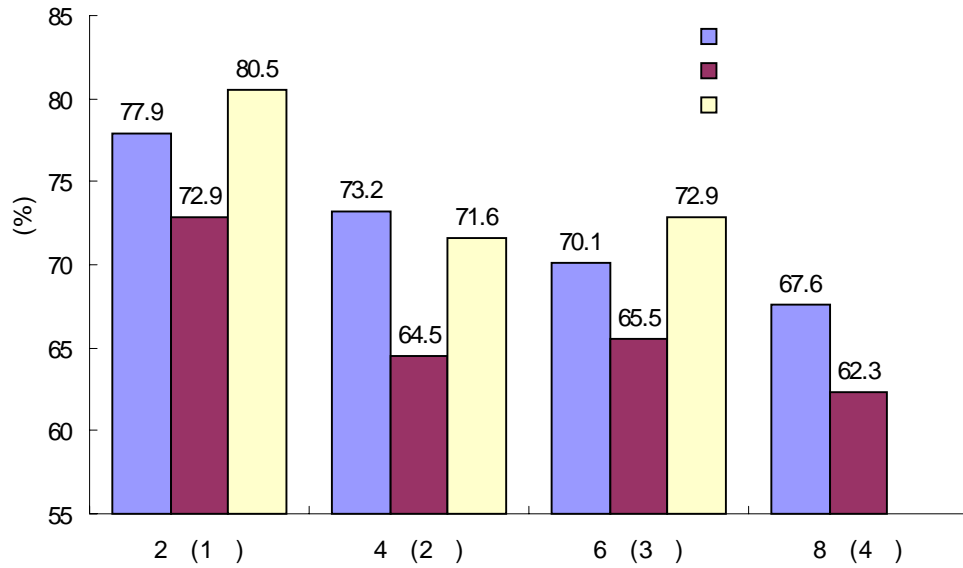
※ 완전미율이 75% 미만인 경기도브랜드 비율: 64%

2. 적 요

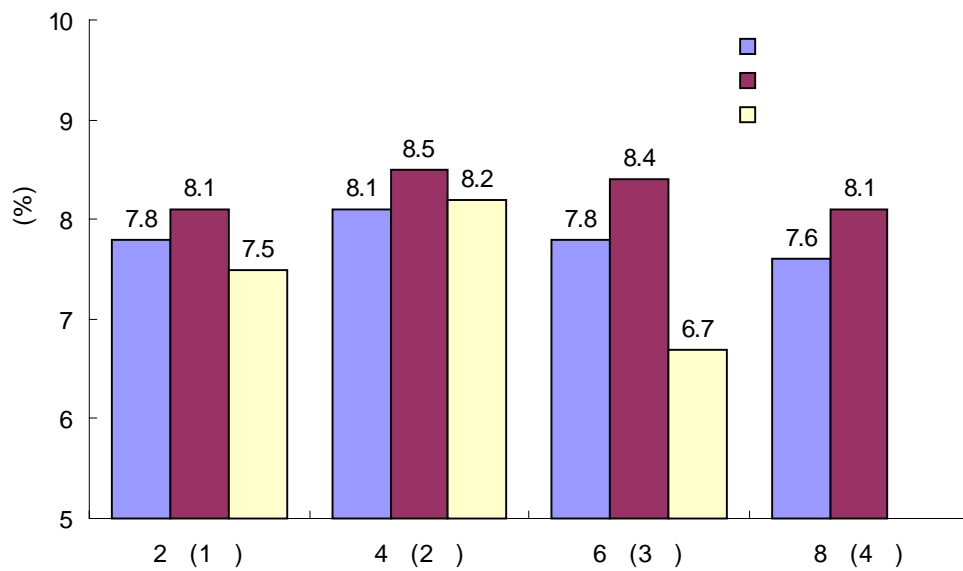
- 동일 브랜드의 시기별 완전미율, 단백질함량, 식미치 편차가 큼
- 조사시기가 늦을수록 완전미율, 식미치가 낮아짐
  - 완전미율 2월(77.9%) ⇒ 8월(67.6%)
  - 도요식미치 2월(62.1) ⇒ 8월(56.3)
- 경기브랜드미 중에서도 전국브랜드미의 품질에 미치지 못하는 브랜드가 많아 품질관리가 요구됨

< >

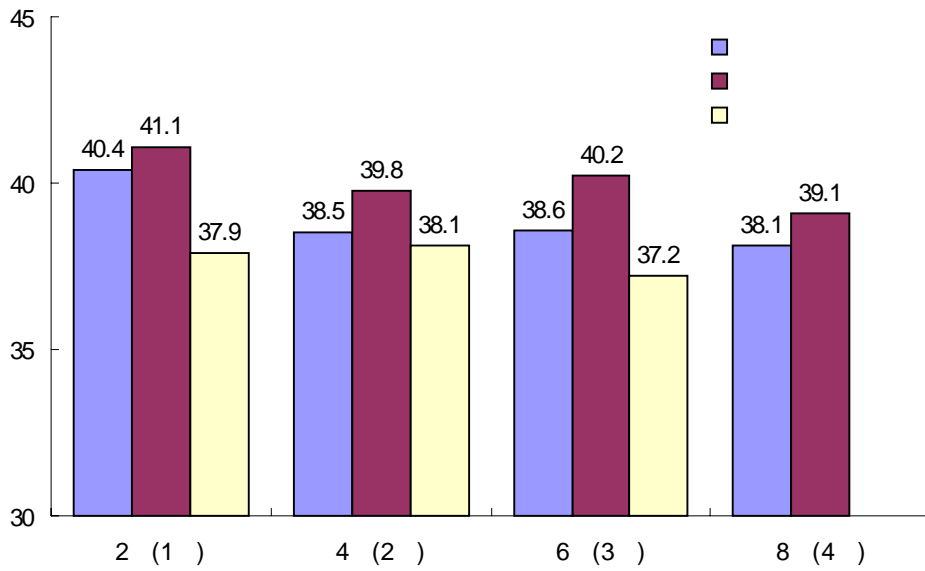
가. 브랜드별 조사시기에 따른 완전미율 변화



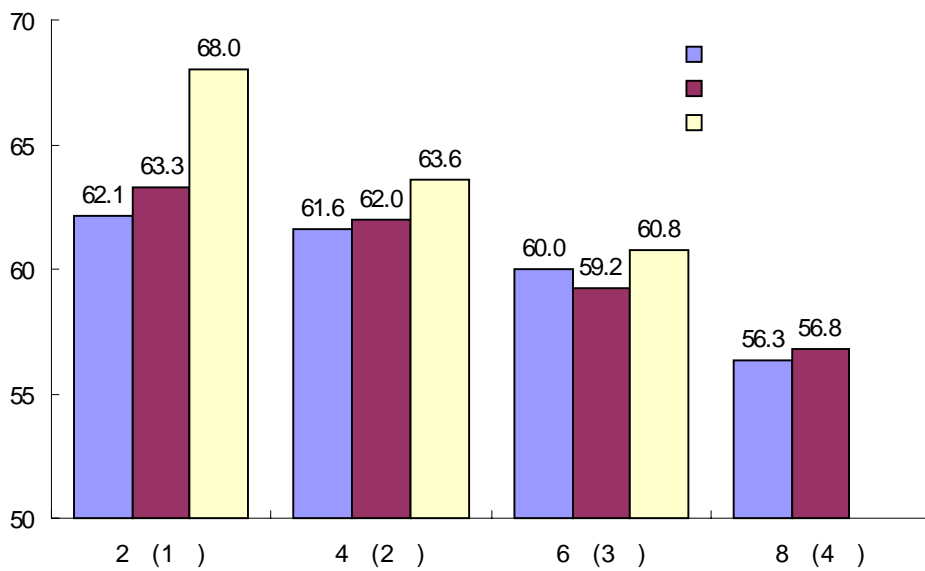
나. 브랜드별 조사시기에 따른 단백질함량 변화



다. 브랜드별 조사시기에 따른 백도 변화

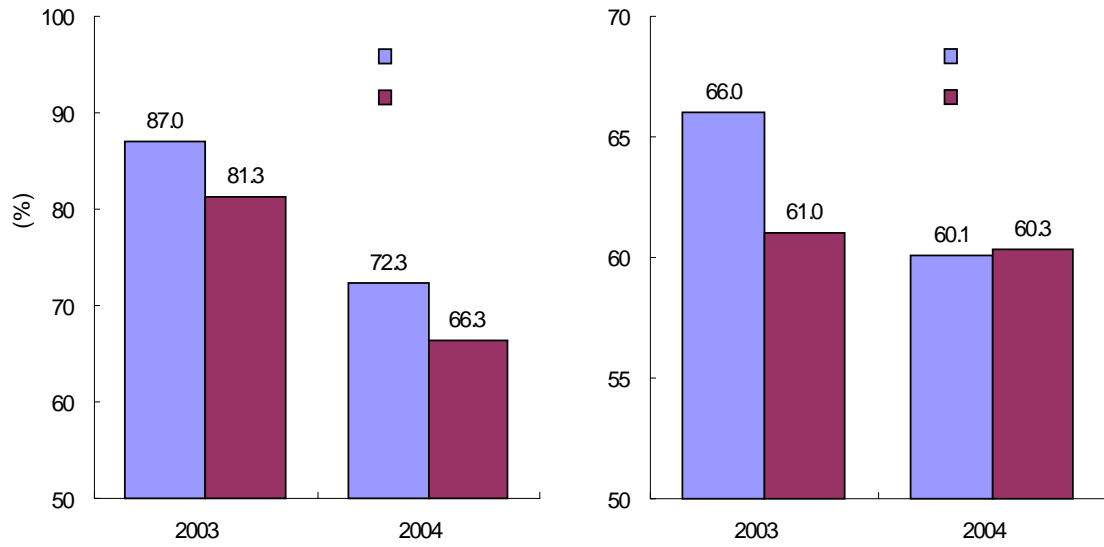


라. 브랜드별 조사시기에 따른 도요식미치 변화



마. 누년성적(2003~2004)

○ 연도별 완전미율 및 도요식미치 변화



○ 연도별 단백질함량 및 백도 변화

