

활용제목명	중부평야지 벼 중만생종의 고품질 안정생산을 위한 이앙시기별 수확적기					
연구개발자	소속기관	경기도농업기술원 (작물연구과)	성명	전대훈	전화 및 e-mail주소	031)229-5773 dhj85@gg.go.kr
공동개발자	"	"	"	이원우	"	031)229-5771 wonwo@gg.go.kr
	"	"	"	한상욱	"	031)229-5775 han5340@gg.go.kr
	"	"	"	조영철	"	031)229-5772 cman@gg.go.kr

1. 연구성적('03~'04, 경기도원)

○ 벼 중만생종 주요품종의 이앙시기별 출수후 적산온도에 따른 완전미수량 (단위 : kg/10a)

출수후 적산온도(℃)	일품벼			추청벼		
	5.10	5.20	5.30	5.10	5.20	5.30
900	411	416	422	454	406	390
950	436	427	435	479	415	426
1000	454	436	440	475	431	440
1050	466	473	441	466	448	457
1100	447	466	427	431	426	458
1150	434	426	410	406	401	440
1200	415	417	396	401	402	435

LSD(0.05)..... 19.3... ..20.2.. ..19.8.. ..18.8... ..22.3... ..15.7

※ 시험지 : 화성

○ 벼 중만생종 주요품종의 이앙시기별 수확적기

품종명	5월 10일		5월 20일		5월 30일	
	출수후 적산온도(℃)	출수후 경과일(일)	출수후 적산온도(℃)	출수후 경과일(일)	출수후 적산온도(℃)	출수후 경과일(일)
일품벼	1,000~1,100	46~52	1,050~1,100	50~54	950~1,100	47~57
추청벼	950~1,100	44~54	1,000~1,100	48~55	1,050~1,100	53~56

2. 적 요

- 중부평야지 벼 중만생종의 고품질 안정생산을 위한 이앙시기에 따른 수확 적기는 5월 10일 이앙시 출수후 46~52일, 5월 20일 이앙시 출수후 50~54일, 5월 30일 이앙시 출수후 53~56일임.

< 참고자료 >

가. 이앙시기별 출수기

(단위 : 월.일)

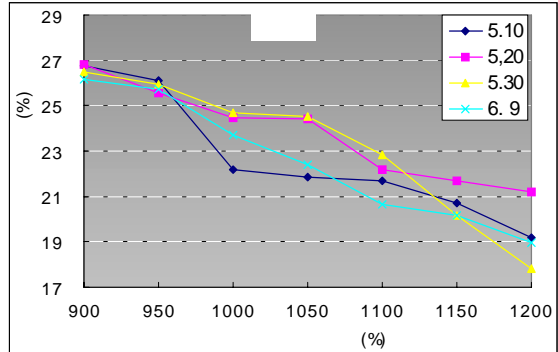
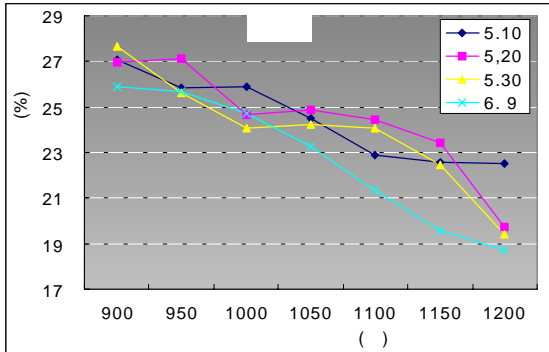
품 종	년도	이앙시기(월.일)			
		5.10	5.20	5.30	6. 9
일품벼	2003	8.15	8.18	8.24	8.27
	2004	8.13	8.14	8.19	8.24
	평 균	8.14	8.16	8.22	8.26
추청벼	2003	8.18	8.21	8.25	8.29
	2004	8.14	8.16	8.20	8.25
	평 균	8.16	8.19	8.23	8.27

나. 출수후 적산온도별 소요일수

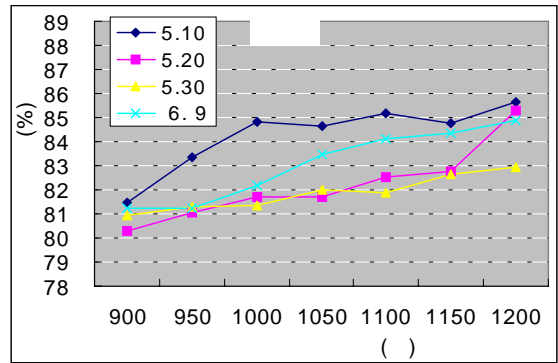
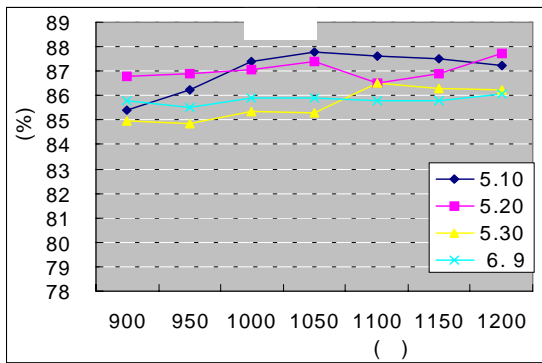
(단위: 일)

시험품종	이앙기 (월.일)	적산온도(℃)						
		900	950	1000	1050	1100	1150	1200
일품벼	5.10	41	44	46	48	52	55	58
	5.20	41	44	47	50	54	57	60
	5.30	43	47	50	53	57	62	66
	6. 9	46	49	52	57	61	65	69
추청벼	5.10	41	44	47	50	54	57	60
	5.20	42	45	48	52	55	58	62
	5.30	43	46	50	53	56	59	64
	6. 9	46	50	54	58	63	67	70

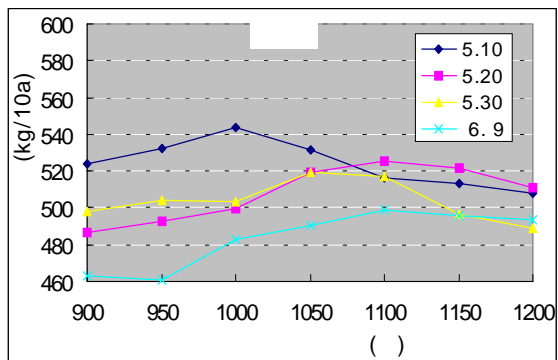
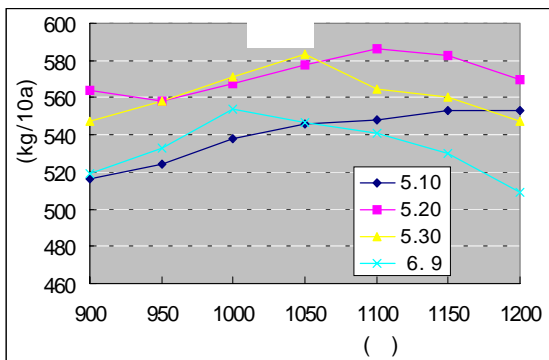
다. 출수후 적산온도별 수확에 따른 벼 수분함량



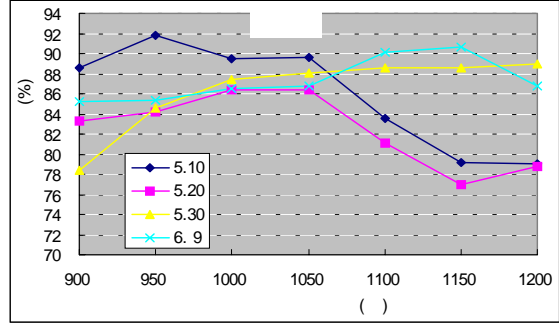
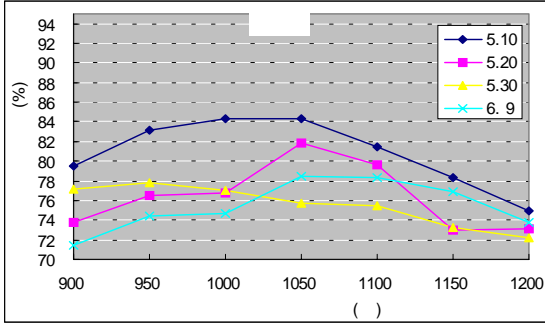
라. 출수후 적산온도별 수확에 따른 등숙비율



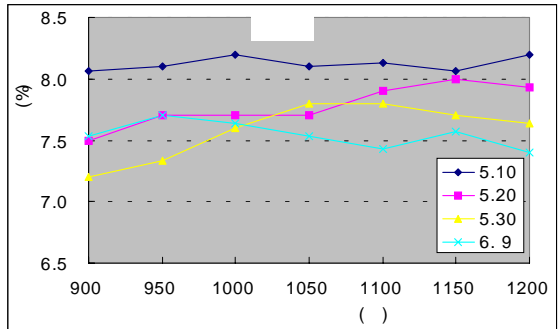
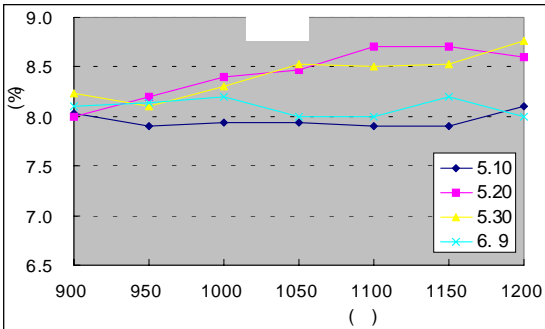
마. 출수후 적산온도별 수확에 따른 수량



바. 출수후 적산온도별 수확에 따른 완전미비율



사. 출수후 적산온도별 수확에 따른 현미 단백질함량



아. 출수후 적산온도별 수확에 따른 식미치

