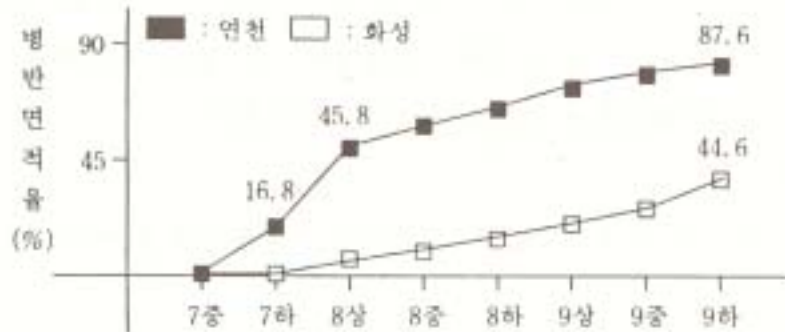


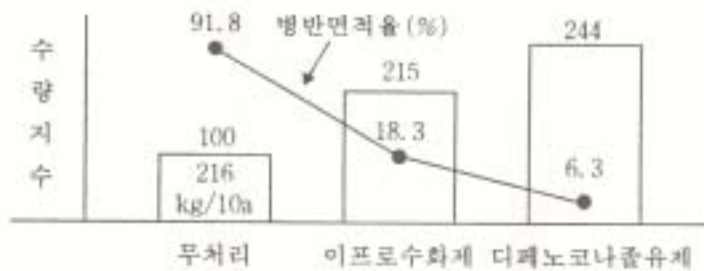
을무 잎마름병 발생 및 방제

□ 시험성적('94~'95, 경기)

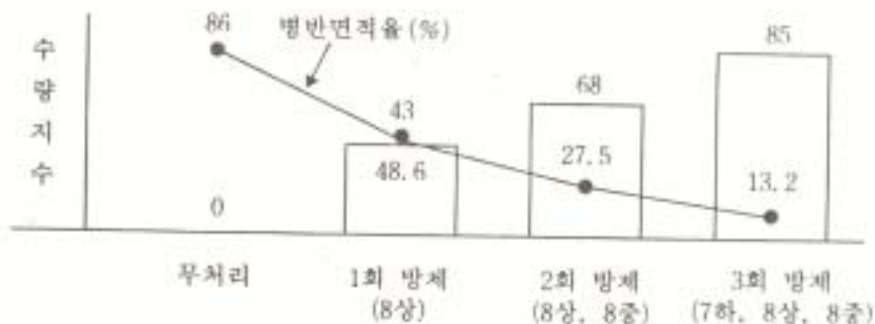
○ 잎마름병 발생소장



○ 을무잎마름병 약제방제 효과



○ 잎마름병 방제적기



□ 적 요

- 병원균 분리 : 사상균류 자낭균에 속하는 *Bipolaris coisis*로 판명됨.
 - 분생포자는 방추형(크기 $25\sim46\times10\sim15\mu\text{m}$, 4개의 격막)으로, 생육적온 28°C
- 병원균 분포 : 경기 화성, 연천, 충북 영동, 보은 전북 무주, 장수 등
- 발생소장 : 7월중순부터 발생하여 8월상순이후 발생이 급증함.
- 방제시기 : 7월하순부터 10일간격으로 3회방제
- 방제약제
 - 이프로수화제(방제가 80.1%), 디페노코나졸유제(방제가 93.1%)가 약효가 높음.