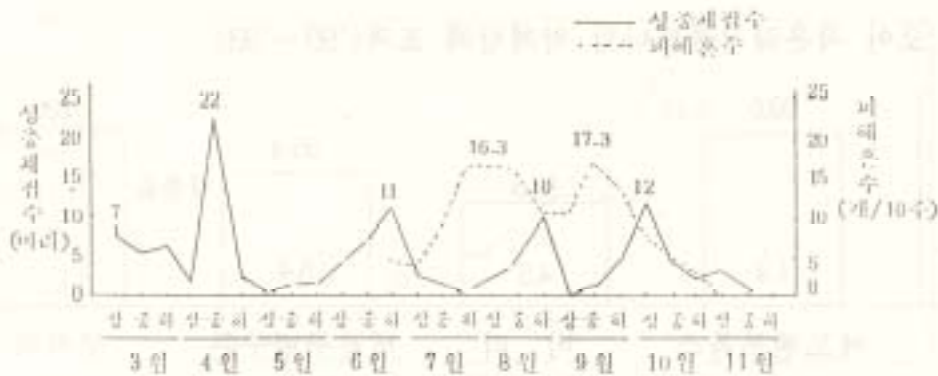


과즙나방의 발생생태 및 생활사

□ 시험성적('91 농기연, 경기)

○ 과즙나방 성충발생 및 피해소장



※ 페로몬 트랩설치 유살수 조사

○ 과즙나방 각태별 경과일수(25℃ 항온 실내사육)

난	유충						번데기
	1령	2	3	4	5	전체	
3.1일	2.0	2.5	2.2	2.2	4.5	13.1	7.1

□ 적 요

- 과즙나방 발생 최성기는 월동성충 4월중순, 1화기 성충 6월하순, 2화기 성충 8월하순, 3화기 성충 10월상순이었음.
- 과즙나방 각태별 경과일수는 난기간 3.1일, 유충기간 13.1일, 번데기 기간 7.1일이었음.