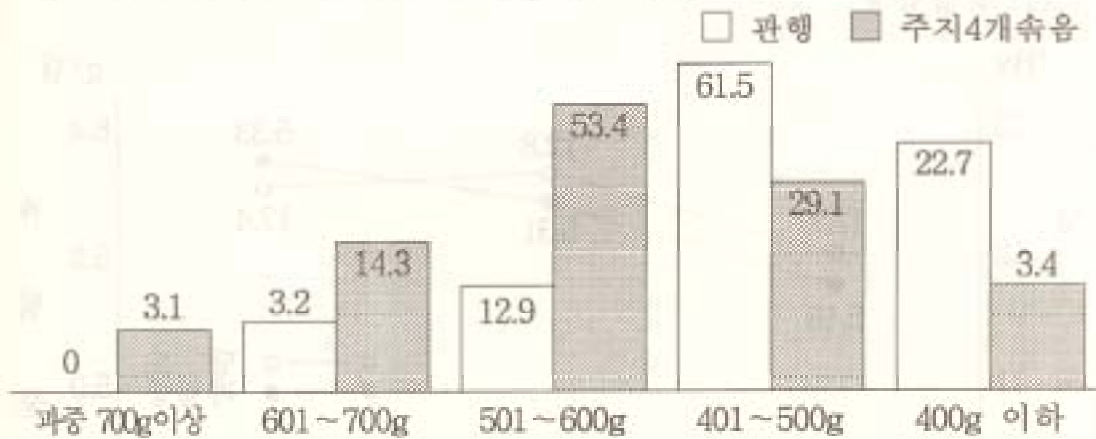


## 배 신고품종의 평덕식화 수형개선 방법

### □ 시험성적('93~'94 과수연, 경기)

○ 수형개선에 의한 과실 품질향상 효과(%)



○ 전정처리별 수량

처 리	10a당 수량 (kg)		누계수량 (kg)
	1 년차	2 년차	
주지 4개숙음	3,739	5,146	8,885( 90)
관 행	4,290	5,595	9,885(100)

\* ( ) 비율

### □ 적 요

- 수고가 높고 다주지의 경우 평덕식으로 개선시는 4~5본 주지의 배상형으로 개선하여 측지를 형성 시켜야 함
- 배상형수형 개선시는 주지와 부주지를 숙아주어 가지발생을 많게하고 유인하는 것이 측지 형성에 효과적이며 품질좋은 과실이 많이 생산됨