

배나무 새순비틀기 및 피하접목에 의한 결과지 형성

□ 시험성적('93~'94. 경기)

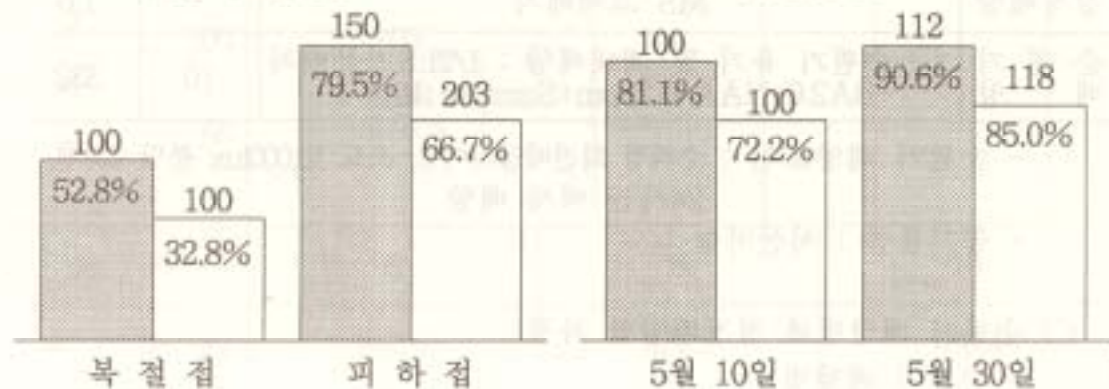
○ 처리별 결과지 형성을 및 화아 형성을

- 접목방법별

■ 결과지 형성율

- 새순비틀기 처리시기별

□ 화아형성율



□ 적 요

○ 피하접목

- 가지가 빈곳에 접수길이를 20cm로 절단하여 상단부 눈 반대쪽 기부를 접목할 부위에 접목하기 편한 방향으로 깎고 뒤쪽은 목질부를 포함하여 바르게 3cm정도 깎은 후 접목할 부위의 대목 수피를 벗기고 접수의 형성층과 대목의 형성층이 맞도록 삽입후 비닐테프로 감아서 고정시킨다음 접수 절단면에 발코트를 바름

○ 새순비틀기

- 주지에 발생한 도장지 50cm내외의 것을 5월 하순에 결과지가 없거나 결과지를 원하는 곳에 발생한 세력이 강하거나, 도장성인 신초를 왼손으로 신초기부를 붙잡고, 오른손 엄지와 검지로 왼손이 잡은 신초기부 바로 위를 붙잡고 살살 비틀어 부러지지 않도록 구부림