

# 고구마 소비트렌드 변화와 대응전략




Global Inspiration  
경기도농업기술원

본 단행본은 농촌진흥청 어젠다과제(지역 특화품목 소비행태 추이 및 원인분석)에 의해 이루어진 결과의 일부입니다.

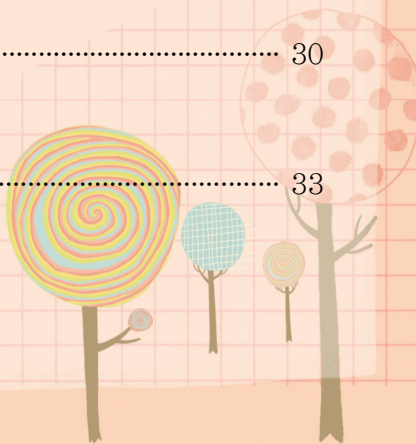




# 목 차



I. 고구마 생산 및 유통 현황 .....	9
1. 생산 현황 .....	9
2. 유통 현황 .....	12
II. 고구마 소비트렌드 분석 .....	16
1. 연도별 구매패턴 .....	16
2. 월별 구매패턴 .....	19
3. 구입처별 구매패턴 .....	21
4. 소득수준별 구매패턴 .....	23
5. 연령별 구매패턴 .....	25
6. 가족수별 구매패턴 .....	27
7. 주부취업별 구매패턴 .....	29
III. 요약 및 시사점 .....	30
〈부록 : 소비자 패널자료 분석표〉 .....	33



## 패널자료 분석표 목차

<표 1-1> 유형별 고구마 구매패턴 .....	35
<표 1-2> 연도별 유형별 고구마 구입액 분포 .....	35
<표 1-3> 연도별 유형별 고구마 구매빈도 추이 .....	36
<표 1-4> 연도별 유형별 고구마 구매가구 비율 .....	36
<표 1-5> 연도별 유형별 고구마 구입가격(원/kg) 분포 .....	37
<표 2-1> 월별 고구마 구매패턴 .....	38
<표 2-1-1> 고구마 유형에 따른 월별 구매패턴 : 신선 고구마 및 가공식품 .....	38
<표 2-1-2> 고구마 유형에 따른 월별 구매패턴 : 일반고구마 .....	39
<표 2-1-3> 고구마 유형에 따른 월별 구매패턴 : 호박고구마 .....	39
<표 2-2> 연도별 월별 고구마 구입액 분포 .....	40
<표 2-2-1> 연도별 월별 신선 고구마 구입액 분포 .....	40
<표 2-2-2> 연도별 월별 가공식품 구입액 분포 .....	41
<표 2-2-3> 연도별 월별 일반고구마 구입액 분포 .....	41
<표 2-2-4> 연도별 월별 호박고구마 구입액 분포 .....	42
<표 2-3> 연도별 월별 고구마 구매빈도 추이 .....	42
<표 2-3-1> 연도별 월별 신선 고구마 및 가공식품 구매빈도 추이 .....	43
<표 2-3-2> 연도별 월별 일반고구마 및 호박고구마 구매빈도 추이 .....	43
<표 2-4> 연도별 월별 고구마 구매가구 비율 .....	44
<표 2-4-1> 연도별 월별 신선 고구마 및 가공식품 구매가구 비율 .....	44
<표 2-4-2> 연도별 월별 일반고구마 및 호박고구마 구매가구 비율 .....	45
<표 2-5> 연도별 월별 고구마 구입가격(원/kg) 분포 .....	46
<표 2-5-1> 연도별 월별 일반고구마 구입가격(원/kg) 분포 .....	47
<표 2-5-2> 연도별 월별 호박고구마 구입가격(원/kg) 분포 .....	48
<표 3-1> 구입처별 고구마 구매패턴 .....	49
<표 3-1-1> 고구마 유형에 따른 구입처별 구매패턴 : 신선 고구마 및 가공식품 .....	49
<표 3-1-2> 고구마 유형에 따른 구입처별 구매패턴 : 일반고구마 .....	50
<표 3-1-3> 고구마 유형에 따른 구입처별 구매패턴 : 호박고구마 .....	50
<표 3-2> 연도별 구입처별 고구마 구입액 분포 .....	51
<표 3-2-1> 연도별 구입처별 신선 고구마 구입액 분포 .....	51
<표 3-2-2> 연도별 구입처별 가공식품 구입액 분포 .....	52

<표 3-2-3> 연도별 구입처별 일반고구마 구입액 분포 .....	52
<표 3-2-4> 연도별 구입처별 호박고구마 구입액 분포 .....	53
<표 3-3> 연도별 구입처별 고구마 구매빈도 추이 .....	53
<표 3-3-1> 연도별 구입처별 신선 고구마 및 가공식품 구매빈도 추이 .....	54
<표 3-3-2> 연도별 구입처별 일반고구마 및 호박고구마 구매빈도 추이 .....	54
<표 3-4> 연도별 구입처별 고구마 구매가구 비율 .....	55
<표 3-4-1> 연도별 구입처별 신선 고구마 및 가공식품 구매가구 비율 .....	55
<표 3-4-2> 연도별 구입처별 일반고구마 및 호박고구마 구매가구 비율 .....	56
<표 3-5> 연도별 구입처별 고구마 구입가격(원/kg) 분포 .....	57
<표 3-5-1> 연도별 구입처별 일반고구마 구입가격(원/kg) 분포 .....	58
<표 3-5-2> 연도별 구입처별 호박고구마 구입가격(원/kg) 분포 .....	59
<표 4-1> 소득계층별 고구마 구매패턴 .....	60
<표 4-1-1> 고구마 유형에 따른 소득계층별 구매패턴 : 신선 고구마 및 가공식품 .....	60
<표 4-1-2> 고구마 유형에 따른 소득계층별 구매패턴 : 일반고구마 및 호박고구마 .....	60
<표 4-2> 연도별 소득계층별 고구마 구입액 분포 추이 .....	61
<표 4-2-1> 연도별 소득계층별 신선 고구마 구입액 분포 추이 .....	61
<표 4-2-2> 연도별 소득계층별 가공식품 구입액 분포 추이 .....	61
<표 4-2-3> 연도별 소득계층별 일반고구마 구입액 분포 추이 .....	62
<표 4-2-4> 연도별 소득계층별 호박고구마 구입액 분포 추이 .....	62
<표 4-3> 연도별 소득계층별 고구마 구매빈도 추이 .....	62
<표 4-3-1> 연도별 소득계층별 신선 고구마 및 가공식품 구매빈도 .....	63
<표 4-3-2> 연도별 소득계층별 일반고구마 및 호박고구마 구매빈도 .....	63
<표 4-4> 연도별 소득계층별 고구마 구매가구 비율 .....	63
<표 4-4-1> 연도별 소득계층별 신선 고구마 및 가공식품 구매가구 비율 .....	64
<표 4-4-2> 연도별 소득계층별 일반고구마 및 호박고구마 구매가구 비율 .....	64
<표 5-1> 연령별 고구마 구매패턴 .....	65
<표 5-1-1> 고구마 유형에 따른 연령별 구매패턴 : 신선 고구마 및 가공식품 .....	65
<표 5-1-2> 고구마 유형에 따른 연령별 구매패턴 : 일반고구마 및 호박고구마 .....	65
<표 5-2> 연도별 연령별 고구마 구입액 .....	66
<표 5-2-1> 연도별 연령별 신선 고구마 구입액 .....	66
<표 5-2-2> 연도별 연령별 가공식품 구입액 .....	66
<표 5-2-3> 연도별 연령별 일반고구마 구입액 .....	67
<표 5-2-4> 연도별 연령별 호박고구마 구입액 .....	67

<표 5-3> 연도별 연령별 고구마 구매빈도 추이 .....	67
<표 5-3-1> 연도별 연령별 신선 고구마 및 가공식품 구매빈도 .....	68
<표 5-3-2> 연도별 연령별 일반고구마 및 호박고구마 구매빈도 .....	68
<표 5-4> 연도별 연령별 고구마 구매가구 비율 .....	68
<표 5-4-1> 연도별 연령별 신선 고구마 및 가공식품 구매가구 비율 .....	69
<표 5-4-2> 연도별 연령별 일반고구마 및 호박고구마 구매가구 비율 .....	69
<표 6-1> 가족수별 고구마 구매패턴 .....	70
<표 6-1-1> 고구마 유형에 따른 가족수별 구매패턴 : 신선 고구마 및 가공식품 .....	70
<표 6-1-2> 고구마 유형에 따른 가족수별 구매패턴 : 일반고구마 및 호박고구마 .....	70
<표 6-2> 연도별 가족수별 고구마 구입액 .....	71
<표 6-2-1> 연도별 가족수별 신선 고구마 구입액 .....	71
<표 6-2-2> 연도별 가족수별 가공식품 구입액 .....	71
<표 6-2-3> 연도별 가족수별 일반고구마 구입액 .....	72
<표 6-2-4> 연도별 가족수별 호박고구마 구입액 .....	72
<표 6-3> 연도별 가족수별 고구마 구매빈도 추이 .....	72
<표 6-3-1> 연도별 가족수별 신선 고구마 및 가공식품 구매빈도 .....	73
<표 6-3-2> 연도별 가족수별 일반고구마 및 호박고구마 구매빈도 .....	73
<표 6-4> 연도별 가족수별 고구마 구매가구 비율 .....	73
<표 6-4-1> 연도별 가족수별 신선 고구마 및 가공식품 구매가구 비율 .....	74
<표 6-4-2> 연도별 가족수별 일반고구마 및 호박고구마 구매가구 비율 .....	74
<표 7-1> 주부취업별 고구마 구매패턴 .....	75
<표 7-1-1> 고구마 유형에 따른 주부취업별 구매패턴 : 신선 고구마 및 가공식품 .....	75
<표 7-1-2> 고구마 유형에 따른 주부취업별 구매패턴 : 일반고구마 및 호박고구마 .....	75
<표 7-2> 연도별 주부취업별 고구마 구입액 .....	75
<표 7-2-1> 연도별 주부취업별 신선 고구마 구입액 .....	76
<표 7-2-2> 연도별 주부취업별 가공식품 구입액 .....	76
<표 7-2-3> 연도별 주부취업별 일반고구마 구입액 .....	76
<표 7-2-4> 연도별 주부취업별 호박고구마 구입액 .....	76
<표 7-3> 연도별 주부취업별 고구마 구매빈도 추이 .....	77
<표 7-3-1> 연도별 주부취업별 신선 고구마 및 가공식품 구매빈도 .....	77
<표 7-3-2> 연도별 주부취업별 일반고구마 및 호박고구마 구매빈도 .....	77
<표 7-4> 연도별 주부취업별 고구마 구매가구 비율 .....	77
<표 7-4-1> 연도별 주부취업별 신선 고구마 및 가공식품 구매가구 비율 .....	78



<표 7-4-2> 연도별 주부취업별 일반고구마 및 호박고구마 구매가구 비율 .....	78
<표 8-1> 교육수준별 고구마 구매패턴 .....	79
<표 8-1-1> 고구마 유형에 따른 교육수준별 구매패턴 : 신선 고구마 및 가공식품 .....	79
<표 8-1-2> 고구마 유형에 따른 교육수준별 구매패턴 : 일반고구마 및 호박고구마 .....	79
<표 8-2> 연도별 교육수준별 고구마 구입액 .....	80
<표 8-2-1> 연도별 교육수준별 신선 고구마 구입액 .....	80
<표 8-2-2> 연도별 교육수준별 가공식품 구입액 .....	80
<표 8-2-3> 연도별 교육수준별 일반고구마 구입액 .....	81
<표 8-2-4> 연도별 교육수준별 호박고구마 구입액 .....	81
<표 8-3> 연도별 교육수준별 고구마 구매빈도 추이 .....	81
<표 8-3-1> 연도별 교육수준별 신선 고구마 및 가공식품 구매빈도 .....	82
<표 8-3-2> 연도별 교육수준별 일반고구마 및 호박고구마 구매빈도 .....	82
<표 8-4> 연도별 교육수준별 고구마 구매가구 비율 .....	82
<표 8-4-1> 연도별 교육수준별 신선 고구마 및 가공식품 구매가구 비율 .....	83
<표 8-4-2> 연도별 교육수준별 일반고구마 및 호박고구마 구매가구 비율 .....	83

## 농식품 소비자 패널 조사 사업개요

■ **사업목적** : 소비자 중심의 농식품 기술을 개발해 마케팅에 활용함

■ **조사설계**

- 패널 표본설계 연구수행 : 수원대 박건우 교수(2007. 12월)
  - 모집단 : 수도권(서울, 경기, 인천) \*강화군, 옹진군 등 섬 제외
  - 표 본 : 서울, 경기, 인천 200개 읍면동에서 1,000가구 추출
- 소비자 패널 선정 : 1,000명(2009. 10월)
- 소비자 패널 운영 : 데이터베이스 구축(2009년. 12월 이후)

■ **조사방법** : 매일 기장(상품 영수증 첨부 및 기장), 월 1회 수거(2009.12~계속)

■ **조사내용** : 농식품 상품별 소비자 구매행동

- 가족사항 : 소득, 구성원, 식사인원(아침·점심·저녁), 쇼핑유형 등
- 구매패턴 : 품목·상품별 구매 건수, 구입액, 구입량, 재구매, 구입처 등
  - \*구입처 : 대형마트, 전통시장, 기업형슈퍼, 소형슈퍼, 전문점, 무점포, 백화점 등

■ **분석자료** : 667가구(2010. 1~2015.12, 72개월 균형패널화 가계부)의 농식품 구입자료

- 고구마 15,489건
  - 주요 분석내용 : 소비자 가구의 구매패턴(구입액, 구입빈도, 구입가격, 구매가구비율)
    - 소득, 연령, 주부취업, 월, 구입처, 원산지, 브랜드, 규격별 구매패턴
- \*균형패널화 : 가계부 미제출(1.0%) 자료  $\widehat{\exp}_{i,j}^t = \exp_{i,j}^{t-1} \times (1 + g_j)$  방식으로 가중치 부여

■ **활용방안**

- 자료 이용자(농업인, 연구자, 정책결정자, 마케터 등)의 판매전략, 기술개발방향, 정책 결정에 활용

본 책자의 소비트렌드 분석내용은 농촌진흥청의 농식품 소비자 패널 조사자료를 활용하였습니다.

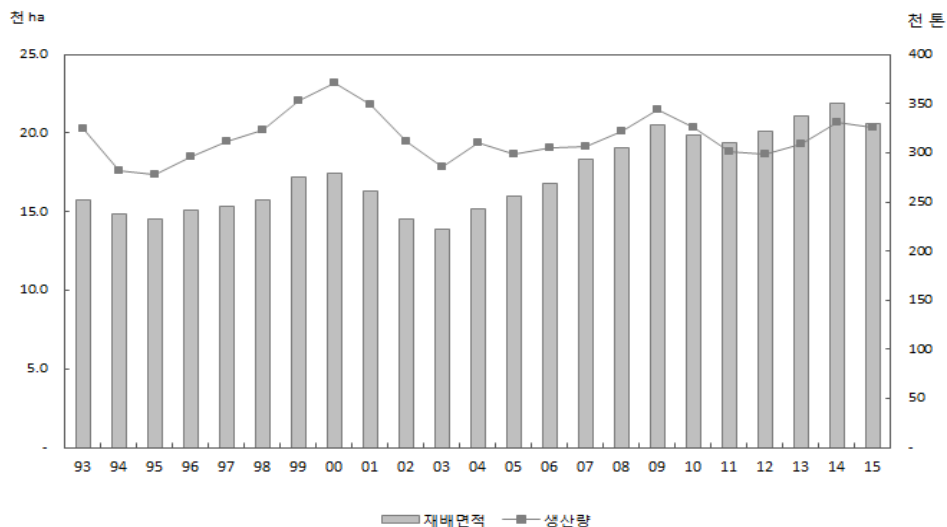


# 고구마 소비트렌드 변화와 대응전략

## I. 고구마 생산 및 유통 현황

### 1. 생산 현황

- 고구마 재배면적은 2000년대에 증가하였으나 2014년 이후 정체됨
  - 1990년 이후 전분 원료 등 가공용 수요가 감소함에 따라 급격하게 감소했던 재배면적은 2000년대에는 생식용 신제품종에 대한 수요 증가로 인해 2만ha 수준까지 증가함
  - 재배면적이 증가하는 고구마 종류는 호박고구마나 자색고구마 등으로 과육의 색깔이 뚜렷하고 단맛이 강한 품종임<sup>1)</sup>
  - 또한, 고구마 농가들이 병해충으로부터 피해를 최소화하기 위해 무균묘를 이용한 재배 방식을 채택하고 있어 재배면적은 증가세를 보임
  - 2015년 고구마 재배면적은 19,117ha(생산 기준)으로 전년보다 약간 감소함



자료: 통계청, 농작물 생산조사.

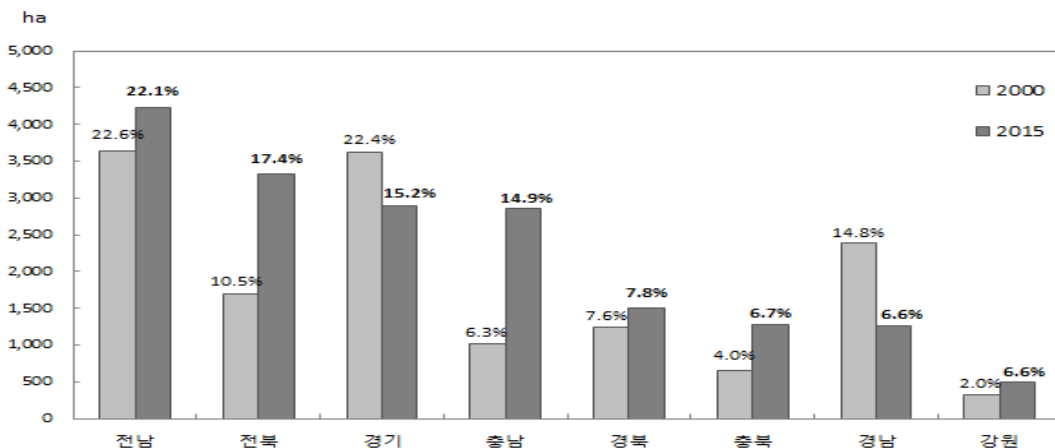
<그림 I-1> 고구마 재배면적과 생산량(3년 이동평균)

- 1) 고구마는 과육의 색에 따라 품종을 일반(백색)계와 유색계로 구분할 수 있으며, 일반계는 밤고구마(울미 등)이며 유색계로는 호박고구마, 자색고구마 등이 있음

- 고구마는 재배면적이 증가하였으나 단수가 감소하여 생산량도 감소함. 고구마 재배면적은 2000~2014년 동안 연평균 1.7% 증가한 반면, 고구마 생산량은 연평균 (2000~2014년) 0.5% 감소함
  - 단수는 2000년 2,136kg에서 2014년 1,570kg으로 연평균 2.2% 감소하였음. 단수가 감소하는 것은 생식용 품종의 재배가 늘고 조기재배방식을 채택하는 농가가 많아졌기 때문임
  - 생식용 고구마의 단수 수준은 종래의 가공용 고구마보다 낮은 경향이 있음. 특히, 호박고구마는 상대적으로 병해충에 취약하여 단수 및 저장성이 낮음<sup>2)</sup>
  - 또한, 소비자들이 크기가 작은 고구마를 선호함에 따라 조기재배방식을 채택하는 농가가 많아졌음

○ 고구마 지역별 재배면적은 전남, 전북, 경기, 충남 순으로 많음

- 고구마 재배면적은 전남이 2015년 기준 4,230ha로 전국 재배면적의 22.1%를 차지하고 있으며 다음으로는 전북 3,324ha(17.4%), 경기 2,900ha(15.2%), 충남 2,850ha(14.9%) 순으로 많음
- 황토흙이 있는 서해안 해안가와 마사토가 있는 지역에서 많이 재배되고 있으며, 해남, 고창, 익산, 김제, 논산, 천안, 당진, 여주, 강화 등이 고구마 주산지임



주: %는 전국 대비 각 지역의 재배면적 비중임.

자료: 통계청

<그림 I-2> 고구마 지역별 재배면적 동향

- 2) ‘수원 147호’는 국내 육성 품종 1호로 수량이 많고 전분함량이 높으며 싹이 잘 트고 튼튼하여 묘 생산량이 많은 특징이 있음. 생식용 고구마의 품종은 울미(밤고구마), 신허미, 신자미(자색고구마) 등으로 식미가 우수함. 그러나 울미는 싹틀 힘이 비교적 약하며, 신허미의 경우 묘 생산량이 적은 편임(농촌진흥청 식량과학원, 2014)

- 고구마 지역별 재배면적은 지난 10년 동안 경기도와 경남을 제외한 모든 지역에서 증가했음. 특히, 충남은 3배(1,833ha), 전북은 2배(1,623ha) 증가함. 충남과 전북 지역의 재배면적이 크게 증가한 것은 무균묘 신품종 보급 등에 힘입은 것으로 파악됨
  - 전국에서 충남지역의 고구마 재배면적이 차지하는 비중은 2000년 6.3%에서 2015년 14.9%로 2배 이상 증가하였으며, 전북은 같은 기간 동안 6.9%p증가함
- 고구마 농가는 영세한 편이지만 최근 대규모 재배농가가 증가하는 추세임
  - 경지규모별 농가수 비중은 농가의 97%가 0.3ha 미만의 경지를 경작하고 있어 고구마 농가는 매우 영세함
  - 그러나 고구마는 타작목에 비해 영농이 수월하여 최근에는 대규모 재배농가가 늘어나는 추세임

**<표 I-1> 경지규모별 고구마 농가 수**

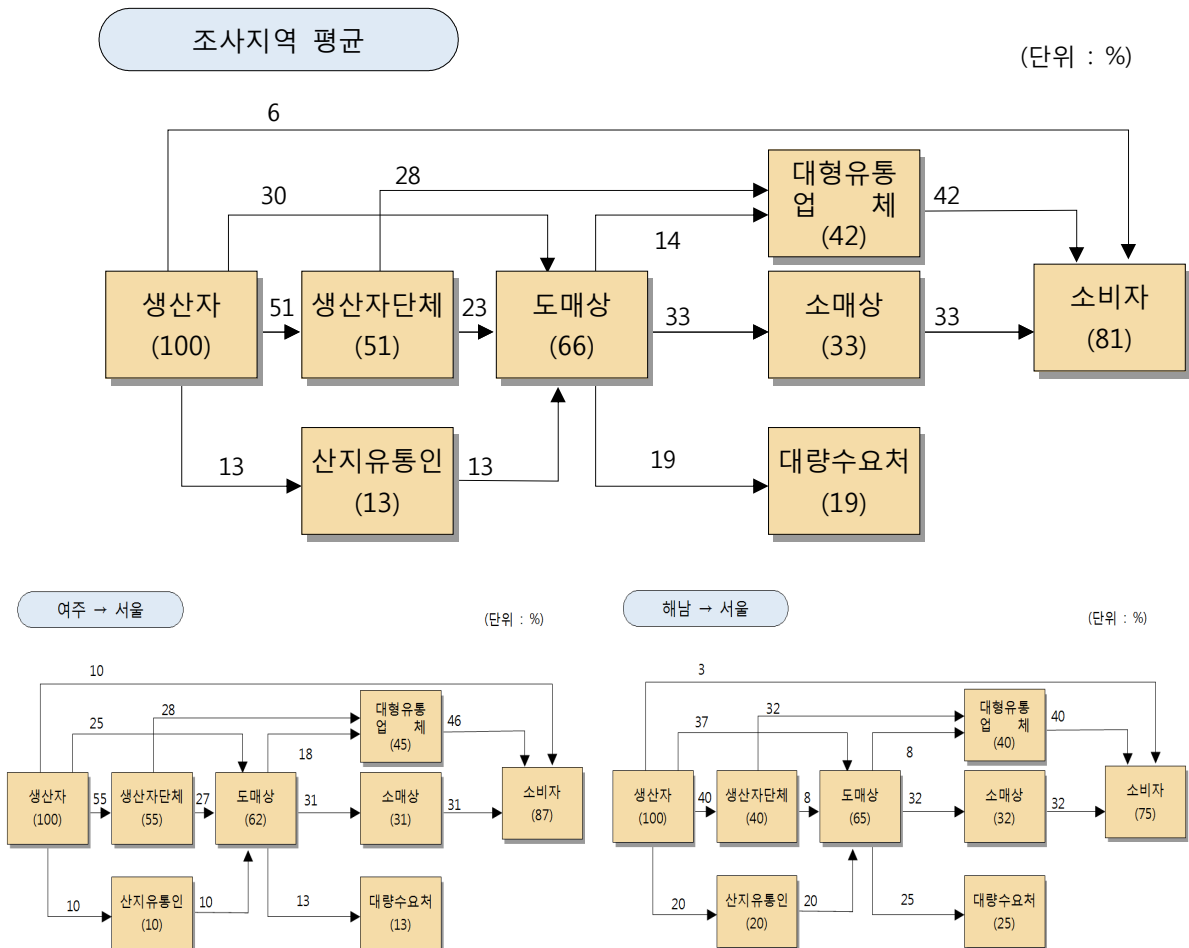
단위: 가구 수, %

구분	'00		'05		'10	
	농가수	비중(%)	농가수	비중(%)	농가수	비중(%)
고구마 농가 계	327,226	100.0	298,439	100.0	285,228	100.0
0.1ha미만	305,552	93.4	278,971	93.5	256,115	89.8
0.1 ~ 0.3	14,070	4.3	13,019	4.4	21,598	7.6
0.3 ~ 0.5	4,150	1.3	3,531	1.2	4,093	1.4
0.5 ~ 0.7	1,294	0.4	989	0.3	1,210	0.4
0.7 ~ 1.0	849	0.3	582	0.2	712	0.2
1.0 ~ 2.0	1,311	0.4	588	0.2	673	0.2
2.0ha이상	-		759	0.3	827	0.3

자료: 통계청, 농업총조사

## 2. 유통 현황

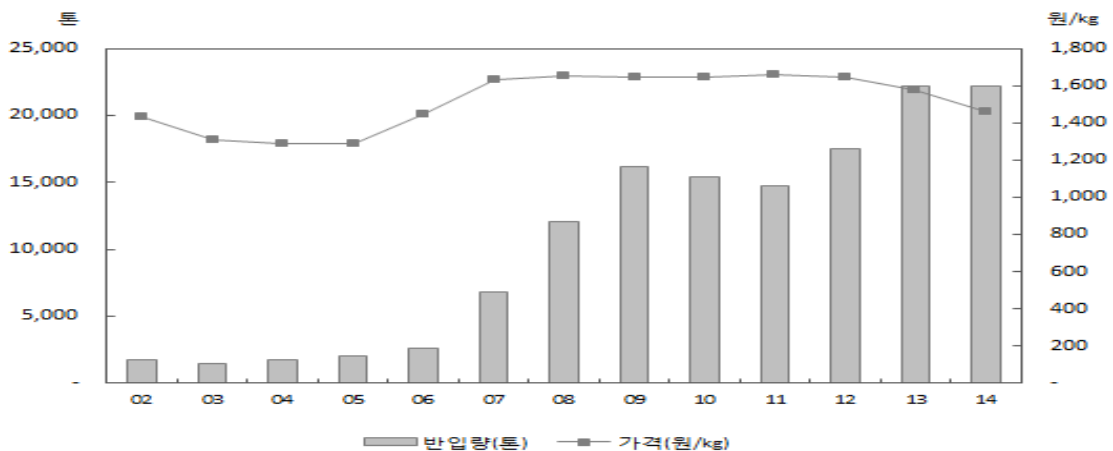
- 고구마는 도매시장 등의 도매상을 통해 전체의 3분의 2가 거래됨(aT)
  - 산지의 생산자단체는 고구마 유통량의 51%를 취급함. 대형유통업체가 소비자에게 판매하는 비율도 42% 수준임. 최근 생산자단체에서 대형유통업체를 통해 소비자에게 판매하거나 생산자가 소비자에게 직거래하는 비중도 늘어남
  - 경기 지역에서는 수도권 도매시장 접근성이 좋아 농가 직접출하 비중이 높은 반면 충남 지역은 생산자단체를 통한 위탁 출하가 많으며, 전남 지역에서는 산지유통인에 의한 포전거래 비율이 높은 편임



자료: 농수산식품유통공사, KAMIS 고구마 유통실태, 2015

<그림 I-3> 고구마 유통경로별 유통 비중

- 고구마의 도매시장 반입량은 2000년의 8배 수준으로 증가함. 고구마 가락시장 반입량<sup>3)</sup>은 2000년 2,930톤에 불과하였으나, 2007년 1만 4,600톤으로 늘어나고 2013년에는 2만 6,200톤으로 증가하였음
  - 고구마 반입량이 2007년 이후 급격하게 늘어난 것은 과거 전분과 주정 등 가공용 거래가 최근 가정소비용 거래로 전환되었기 때문임
  - 과거 전분과 주정 등 가공용으로 쓰였던 고구마는 계약재배 또는 농협을 통한 수매가 주를 이루었으며, 생고구마는 수집반출상과 농협을 통해 출하되었음. 최근에는 농협 계통 출하나 생산자가 직접 도매시장에 위탁 및 상장하는 비중이 큼
- 2000년 이후 가락시장에서 고구마는 반입량이 증가하면서도 가격이 상승함. 고구마는 건강식품·다이어트식품으로 인식되면서 수요가 증대되었기 때문임. 2014년산 고구마는 반입량이 크게 감소했음에도 불구하고 저장물량이 많아 가격은 하락함



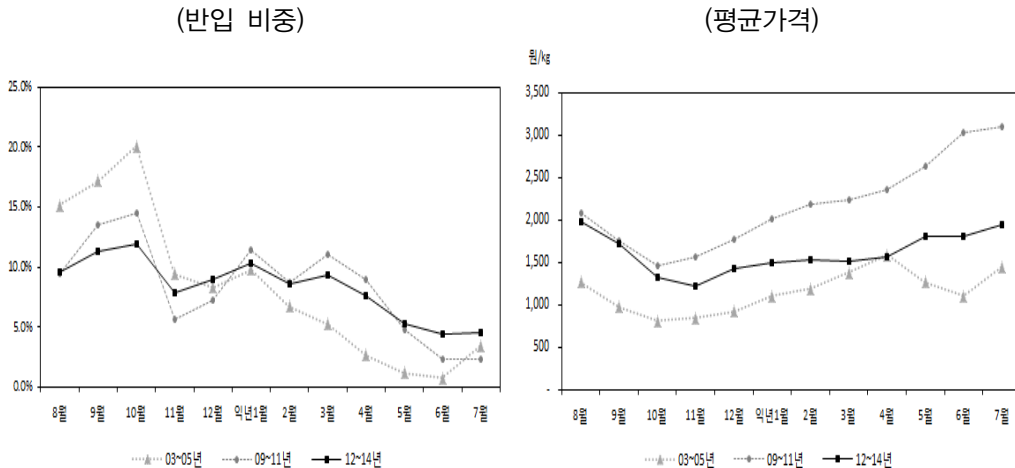
주: 연산기준이며, 평균가격(거래금액/거래물량)은 연산(8월~익년 7월)한 생산자물가지수로 디스플레이트함  
 자료: KREI, 농업관측센터, OASIS

**<그림 I-4> 고구마 가락시장 반입량 및 평균가격(3년 이동평균)**

- 고구마는 출하시기가 분산되어 성출하기와 저장출하기 가격차가 감소함. 고구마는 재배·저장기술 발달 및 저장시설 확대로 수확기 출하 집중 현상이 크게 완화되었으며, 출하·소비가 주년화되고 있음
  - 과거(2003~05년산)에 반입량 비중이 가장 큰 달과 가장 작은 달의 차이가 19%로 컸으나, 최근(2012~14년산)에는 8%로 감소하였음

3) 고구마 가락시장 반입량 및 단가는 연산기준임. 따라서 2000년산(2000/01년) 반입량은 2000.8~2001.7 합계이며, 2000년산 단가는 2000.8~2001.7 평균임

- 고구마 가격은 10~11월에 가장 낮으며 단경기와 조출하기(4~9월)에 높은 편임. 그러나 고구마 출하시기가 분산됨에 따라 성출하기와 저장출하기(단경기)의 가격차는 감소하고 있음
  - 특히, 햇상품이 수확되는 8~9월의 출하 비중은 감소하고 가격은 상승하였는데, 최근 햇고구마에 대한 수요가 증가한 것으로 보임



주: 연산기준이며, 평균가격은 해당 월별 생산자물가지수로 디스플레이함

자료: KREI, 농업관측센터, OASIS

<그림 I-5> 고구마 월별 반입 비중과 가격

- 호박고구마의 공급이 크게 늘었지만, 최근 ‘호박밤’ 품종이 증가하면서 밤고구마 공급도 증가함
  - 품종별 반입 비중을 살펴보면, 호박고구마는 크게 증가하였고 밤고구마는 감소 추세를 보이다가 ‘호박밤’ 품종이 도입된 2012년부터 증가세로 전환됨
  - 기타 고구마는 전체 반입량의 4% 내외를 차지하며, 물고구마 반입량은 급격히 감소하여 반입비중은 0.2% 수준에 불과함

<표 I-2> 고구마 품종별 반입량 비중(%)

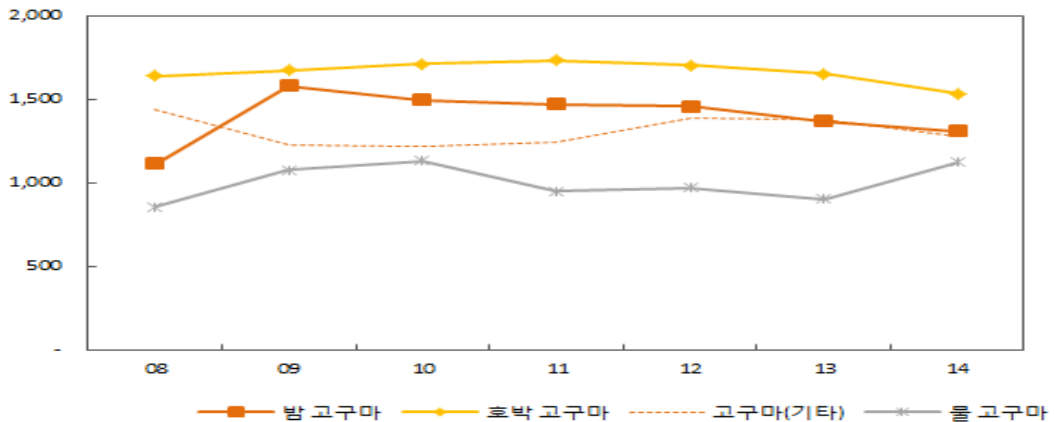
구분	'07년산	'10년산	'11년산	'12년산	'13년산	'14년산
밤고구마	53.3	35.8	27.3	31.4	35.3	39.3
호박고구마	44.5	60.3	68.4	60.3	58.2	56.3
기타고구마	2.0	3.9	4.3	8.2	6.4	4.2

주: 연산기준이며, 2007년 이후 밤고구마, 호박고구마, 물고구마, 기타고구마로 분류됨

자료: 서울시농수산물공사



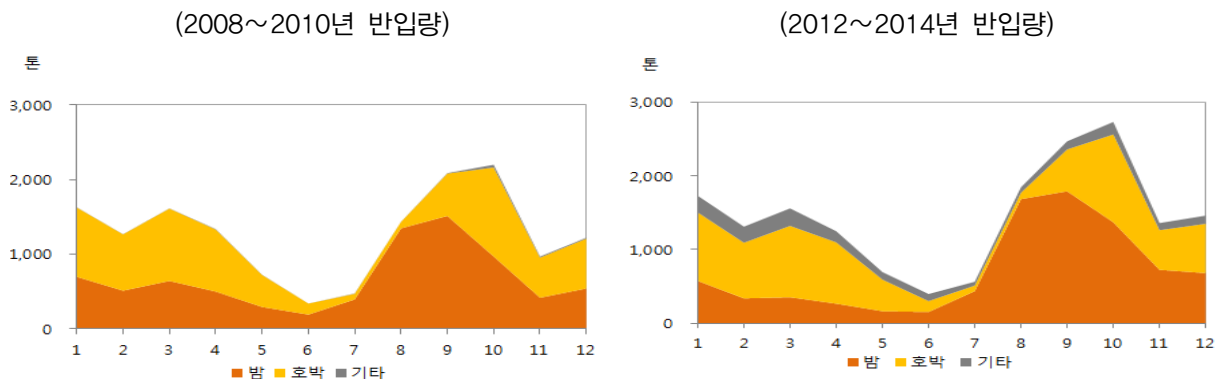
- 품종별 거래가격(단가)는 호박고구마, 밤고구마, 기타고구마, 물고구마 순으로 높음  
호박고구마는 반입량 증가율에 비해 단가 하락률이 작은 편이어서 수요가 증가한 것으로 분석됨



주: 연산기준이며, 평균가격은 연산한 생산자물가지수로 디스플레이함  
자료: 서울시농수산물공사

<그림 I- 6> 고구마 품종별 가락시장 반입단가

- 고구마는 품종에 따라 수확시기를 달리하여 순차적으로 생산·출하함. 수확기에 약 30~40%를 출하하고 나머지는 저장 후 이듬해 7월까지 출하됨. 밤고구마는 8~9월에, 호박고구마는 10~11월에 반입이 집중됨



자료: KREI, 농업관측센터, OASIS

<그림 I- 7> 고구마 품종별 가락시장 반입량

## Ⅱ. 고구마 소비트렌드 분석

### 1. 연도별 구매패턴

- 소비자 가구의 고구마 유형별 구매 패턴 분석 결과, 2010~2015년간의 연평균 고구마 구입액은 27,862원, 가구당 구입횟수는 3.9회로 나타났음
  - 신선고구마의 가구당 연 평균 구입액은 27,041원, 구매빈도는 3.7회임
  - 품종별로는 일반고구마가 14,472원, 구매빈도는 2.2회로 가장 많고, 호박고구마 9,628원, 밤고구마 2,787원, 자색고구마 154원의 순으로 많음

<표 Ⅱ-1> 소비자 가구의 고구마 유형별 구매 패턴(2010~2015 평균)

단위 : 원·회·% / 연·가구

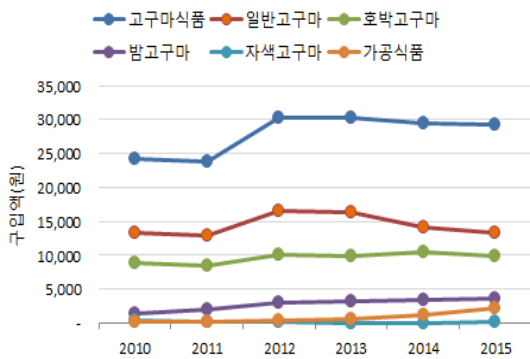
구 분	구 입 액		구매빈도	평균가격			구매가구 비율
	금 액	표준편차		(원/kg)	표준편차	관측치*	
□ 고구마	27,862	10,116	3.9	4,002	3,760	6,354	78.7
○ 신선	27,041	10,245	3.7	4,002	3,760	6,354	76.9
- 일반	14,472	9,192	2.2	4,078	3,539	3,241	63.6
- 호박	9,628	12,948	1.0	4,058	3,978	2,160	41.8
- 밤	2,787	7,232	0.5	3,540	1,573	886	22.4
- 자색	154	5,191	0.0	4,192	2,787	67	2.2
○ 가공	821	4,579	0.2	-	-	0	9.9

- 연도별 고구마 유형별 구입액의 분석 결과 2011년 이후 고구마 식품은 크게 성장 하였으나, 최근에는 정체되어 있음
  - 일반고구마의 경우, 2010년 구입액이 13,293원에서 2012~2013년에 16,500원대까지 상승하는 모습을 보였으나, 2015년에는 13,324원으로 2010년 수준으로 하락함
  - 호박고구마 구입액은 2010년 대비 2015년에 12.2% 상승하였으며, 밤고구마는 2010년 1,519원에서 2015년 3,638원으로 2배 이상 증가하였음
  - 한편, 고구마 가공식품 구입액은 2010년 196원에서 2015년 2,248원으로 상승하여 고구마 식품에서 차지하는 비중이 같은 기간 동안 0.8%에서 7.6%로 증가하였음

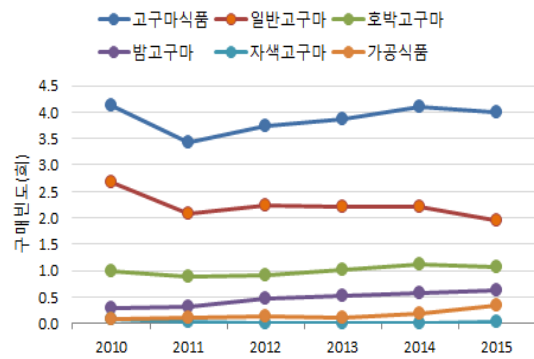
- 고구마 식품 전체의 구매빈도는 2011년에 다소 감소하는 모습을 보였으나, 이후 다시 증가하여 2015년 고구마식품에 대한 구매빈도는 4.0회로 나타남
  - 일반고구마의 경우 소비자의 구매빈도는 2010년 4.1회에서 2011년 3.3회로 감소하였다가 이후 소폭 증가하였음. 2015년 구매빈도는 3.7회임
  - 호박고구마는 2010년 이후 구매빈도가 꾸준히 감소하는 모습을 보였으나, 밤고구마는 구매빈도가 1.0회 내외의 일정한 수준을 유지하고 있음
  - 자색고구마와 가공식품의 구매빈도는 2010년보다 각각 2배, 3배 증가하였으나 구매횟수는 적음. 자색고구마는 맛보다는 향암, 당뇨, 고혈압 등 약용으로 소비되는 경우가 많기 때문에 구매빈도가 적은 편이며, 최근에는 고구마를 이용한 다양한 가공식품이 출시되지만 소비자 대부분은 찌거나 구워먹는 형태의 소비를 선호하고 있어 가공식품 구매빈도는 크지 않음
- 고구마식품을 구매하는 가구의 비율은 2013년 이후 감소 추세임. 신선고구마 구매가구 수는 감소하는 반면, 가공식품 구매가구 수는 빠르게 늘어나고 있음
  - 고구마식품 구매가구 비율은 2012년 80.4%로 최고 수준에 달한 후 감소하여 2015년에는 77.2% 수준임
  - 신선고구마 구매가구 비율은 2013년 79.0%에서 2015년에는 73.9%로 감소 추세로 전환됨
  - 품종별 구매가구 비율은 일반고구마가 2010년 69.3%에서 2015년 58.3%로 계속 감소하는 추세인 반면, 호박고구마와 밤고구마는 증가하는 추세임. 특히 밤고구마는 2010년 17.8%에서 2015년 26.8%로 50.4% 증가하였는데, 이는 호박밤 계통 고구마 품종의 생산이 크게 증가하고 있기 때문인 것으로 추정됨
  - 고구마가공품 구매가구 비율은 2010~2015년 간 5.1%에서 18.0%로 세 배 수준으로 증가함
  - 한편 자색고구마 구매가구 비율은 2010년 7.4%에서 2015년 1.8%로 크게 감소하였음. 소비자들은 고구마의 효능도 중요하지만 ‘맛’에 대한 선호가 강하다는 것을 알 수 있음

- 고구마 식품 전체의 구입가격은 2010년 3,621원에서 2012년 4,883원까지 크게 상승하였다가 2015년에는 3,845원(2010년 대비 6.2% 상승)으로 하락하였음
- 2015년 일반고구마 구입가격은 2010년 대비 7.3% 하락하였으나, 호박고구마 구입가격은 28.9%로 크게 상승하였음
- 밤고구마 구입가격은 2010년 3,269원에서 2015년 3,513원으로 7.5% 상승하였고 자색고구마 구입가격은 같은 기간 동안 2.5배 이상 상승하였음
- 호박고구마는 일반 고구마와 밤고구마 보다는 가격이 높게 형성되어 있음

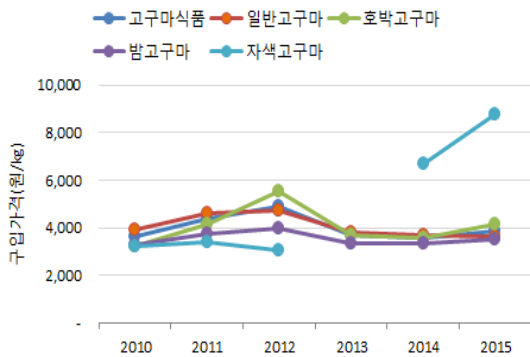
#### <구입액>



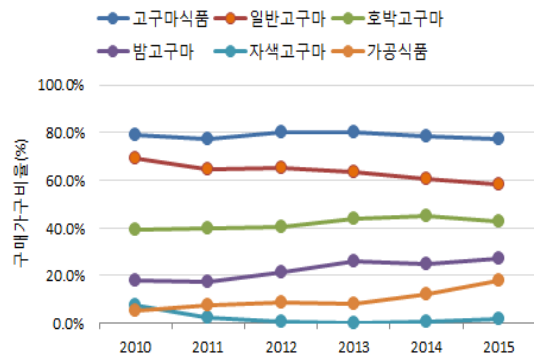
#### <구매빈도>



#### <구입가격>



#### <구매가구비율>



주: 구입가격의 경우 2013년 이후에는 자색고구마 구입 가구가 적어 구입가격 편차가 심하게 나타남

<그림 Ⅱ-1> 연도별 유형별 고구마 구매패턴

## 2. 월별 구매패턴

- 연도별 고구마 월별 구매패턴을 보면, 10월 구입액이 5,901원으로 가장 높았고 평균 가격은 6월이 5,714원/kg으로 가장 높고 11월이 3,051원/kg으로 한해 중 가장 낮은 것으로 분석되었음

<표 II - 2> 연도별 월별 고구마 구매패턴

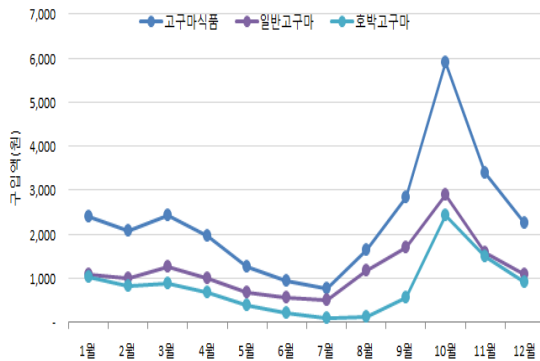
단위 : 원·회·% / 연·가구

구 분	구 입 액		구매 빈도	평균가격			구매가구 비율
	금 액	표준편차		(원/kg)	표준편차	관측치	
월평균	2,322	7,963	0.3	4,263	3,098	6,354	21.9
1월	2,391	7,616	0.4	4,014	3,070	601	23.1
2월	2,090	6,288	0.3	3,871	2,112	534	22.8
3월	2,427	5,337	0.4	4,095	2,433	723	27.0
4월	1,965	5,270	0.4	4,767	5,573	574	24.5
5월	1,264	4,814	0.2	4,486	1,937	357	17.0
6월	936	4,238	0.2	5,714	4,648	236	13.6
7월	768	3,874	0.2	5,566	3,058	185	12.5
8월	1,653	6,353	0.3	4,473	2,991	476	23.0
9월	2,825	7,566	0.4	4,117	2,815	650	29.5
10월	5,901	17,986	0.4	3,248	3,194	957	30.4
11월	3,381	16,163	0.3	3,051	2,247	529	20.1
12월	2,261	10,050	0.3	3,748	3,100	532	19.0

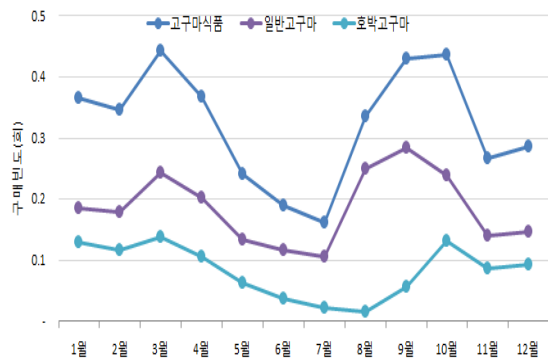
- 월별 평균고구마 유형별 구입액 분석결과, 고구마 수확기(9~11월)에 구입액이 크게 증가하고 12월 이후 감소하여 평균적으로 2,000원 내외 수준에서 구입하는 것으로 분석됨
  - 일반고구마의 경우 구입액이 가장 높은 10월(2,893원)과 가장 낮은 7월(496원)을 비교하면 약 4배 정도의 차이가 나는 것으로 분석됨
  - 호박고구마는 일반고구마에 비해 구입액이 가장 높은 10월(2,430원)과 가장 낮은 7월(102원)의 구입액 격차가 크게 나타남
- 월별 고구마 구매빈도를 살펴보면, 고구마 주 출하시기인 9월 이후부터 겨울철 까지 계절적 수요가 가장 높게 나타남. 하지만 구매빈도가 가장 작은 5~7월에도 0.2회의 구매빈도를 보이고 있어 고구마 소비는 주년화되고 있음을 알 수 있음

- 일반고구마의 경우 호박고구마에 비해 햇상품이 일찍 출하되고 있어 8~9월부터 구매빈도가 증가하기 시작하는 것으로 나타남
- 소비자들은 제철에 고구마를 가장 많이 구입하고 있으나, 장기간 보관이 어렵기 때문에 수시로 구입하는 소비자가 늘어남. 특히, 최근에는 고구마를 간식이나 다이어트 및 식사대용으로 섭취하는 소비자들이 늘어나면서 계절에 상관없이 필요할 때 구입하고 있음

<구입액>

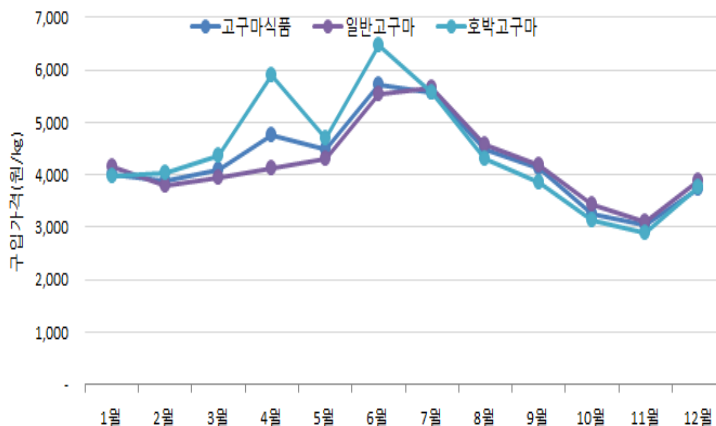


<구매빈도>



<그림 II - 2> 월별 유형별 고구마 구입액 및 구매빈도

- 월별 고구마 소비자 구입가격을 분석한 결과, 고구마 수확시기에 가격이 가장 낮게 형성되고 단경기 또는 조기출하시기에 가격은 높게 형성되는 것으로 분석됨
- 일반고구마에 비해 호박고구마는 수분이 많기 때문에 저장성이 낮은 특징이 있어 단경기 출하량이 많지 않기 때문에 호박고구마의 월별 가격등락률이 크게 나타나는 것으로 분석됨



<그림 II - 3> 월별 유형별 고구마 구입가격



### 3. 구입처별 구매패턴

○ 구입처별 구매패턴을 분석한 결과, 무점포에서 고구마 구입액이 9,244원으로 가장 높고 구매빈도는 전통시장이 0.9회로 높게 나타났다. 평균가격은 기업형슈퍼에서 5,173원으로 가장 비싼 것으로 분석됨

- 구입액 : 무점포>전통시장>기업형슈퍼>대형마트>소형슈퍼>전문점 순
- 구매빈도 : 전통시장>기업형슈퍼>소형슈퍼>대형마트>무점포>전문점 순
- 평균가격 : 기업형슈퍼>백화점>대형마트>소형슈퍼>전문점>전통시장 순

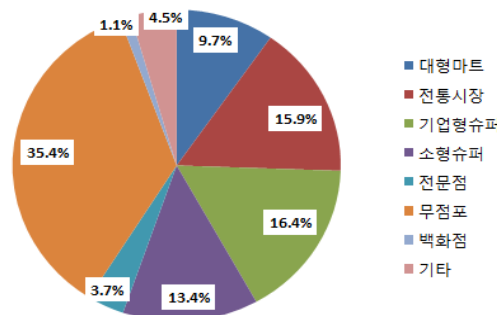
<표 II-3> 고구마 구입처별 구매패턴

단위 : 원·회·% / 연·가구

구 분	구 입 액		구매 빈도	평균가격			구매가구 비율
	금 액	표준편차		(원/kg)	표준편차	관측치	
대형마트	3,136	3,242	0.6	4,419	2,214	1,268	26.4
전통시장	5,583	7,643	0.9	3,596	1,981	1,262	29.0
기업형슈퍼	3,549	4,118	0.8	5,173	6,291	1,206	30.7
소형슈퍼	3,004	4,036	0.7	4,068	3,431	634	30.5
전문점	954	5,633	0.2	4,040	2,468	262	9.0
무점포	9,244	18,951	0.5	2,996	2,817	1,288	25.7
백화점	328	3,795	0.1	4,738	1,724	111	2.8
기타	2,064	12,698	0.2	3,366	1,890	323	12.0

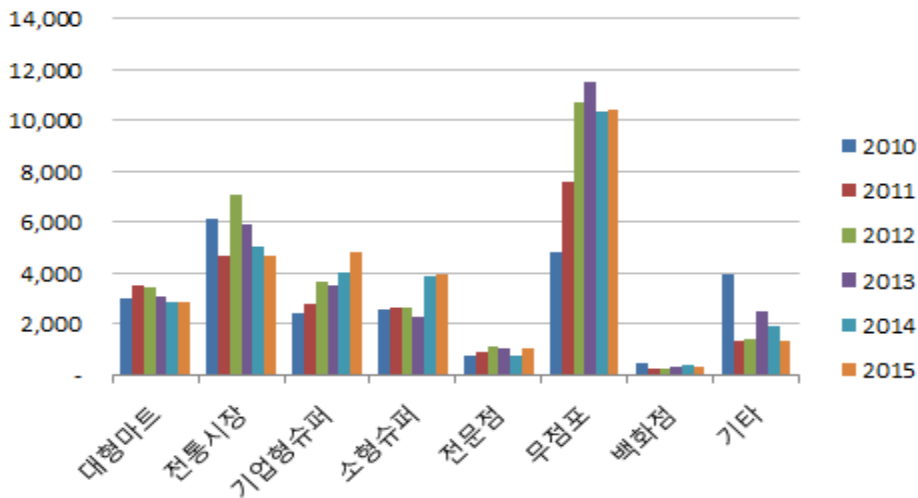
○ 2015년 구입처별 구입액 비중을 살펴보면 고구마 소비가 가장 높은 구매처는 무점포(인터넷 구매 등을 포함)로 35.4%를 차지하며, 두 번째로 높은 곳은 기업형슈퍼로 16.4%를 차지함

- 구입처별 구매 비중 : 무점포(35.4%) > 기업형슈퍼(16.4%) > 전통시장(15.9%) > 소형슈퍼(13.4%) > 대형마트(9.7%) > 기타(4.5%) > 전문점(3.7%) > 백화점(1.1%) 순



<그림 II - 4> 2015년 구입처별 구입액 비중(단위 : %)

- 연도별 고구마 구입처별 구입액 분석 결과, 대형마트, 전통시장, 백화점 등은 2010년 대비 구입액이 감소하는 것으로 나타났으며, 기업형슈퍼, 소형슈퍼, 전문점, 무점포 등은 2010년보다 구입액이 증가하는 것으로 나타남
- 소비자들은 고구마를 구입할 때, 상대적으로 평균 구입가격이 저렴한 무점포 형태의 구매를 선호하는 것으로 나타남. 이는 발품을 팔아가며 사람들로 붐비는 백화점과 재래시장 등을 찾는 대신 안방에서 편안하게 원하는 상품을 살 수 있어 소비자들은 편리함을 느낄 수 있음. 또한, 생산자와 직거래를 하거나 인터넷을 통해 소비자가 생산자, 생산지역 및 출하지역 등을 선택함으로써 상품에 대한 맛이나 품질 등을 다양하게 고려할 수 있음. 이로 인해 소비자가 선호하는 특정상품, 지역 등 브랜드에 대한 구매충성도가 높아 반복적인 구매가 가능하게 됨
  - 그 외 기업형슈퍼, 대형마트, 소형슈퍼 등은 고구마 이외의 다른 상품도 동시에 구매할 수 있는 이점 때문에 이용 비중이 높게 나타남. 또한, 1인 가구 증가 및 맞벌이 가구의 증가 등으로 가구원수가 점차 감소하면서 소포장 형태의 구입이 가능하고 접근성이 용이한 장소를 소비자들 선호하고 있음
  - 기업형슈퍼의 경우 평균 구입 가격이 높은 데도 불구하고 신선·고품질·안전한 상품을 취급하고 있다는 소비자들의 인식으로 인해 구매비중이 높은 편이며, 전통시장은 가격이 저렴하고 대량구매에 적합하기 때문에 이용 비중이 높은 것으로 나타남



<그림 II- 5> 연도별 고구마 구입처별 구입액 분포 및 추이(단위 : 원)

## 4. 소득수준별 구매패턴

- 소비자 가구의 2010~2015년에 걸쳐 조사한 구매자의 소득수준에 따른 구매패턴을 살펴보면, 고소득층 고구마 구입액은 39,689원으로 가장 높고 저소득층 고구마 구입액은 21,413원으로 가장 낮음. 구매빈도 또한 고소득층은 4.9회로 가장 높은 반면, 저소득층은 3.0회로 낮음

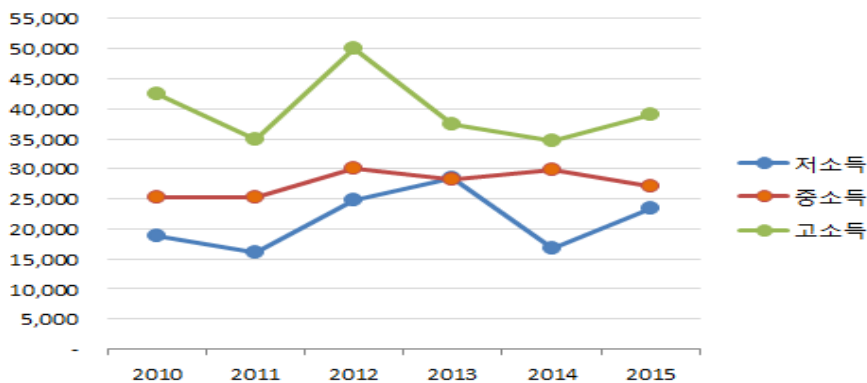
<표 II - 4> 고구마 소득 계층별 구매패턴

단위 : 원 · 회 · % / 연 · 가구

구 분	구 입 액		구매빈도	구매가구비율
	금 액	표준편차		
저소득	21,413	10,828	3.0	72.5
중소득	27,648	9,712	3.9	79.2
고소득	39,689	10,984	4.9	85.9

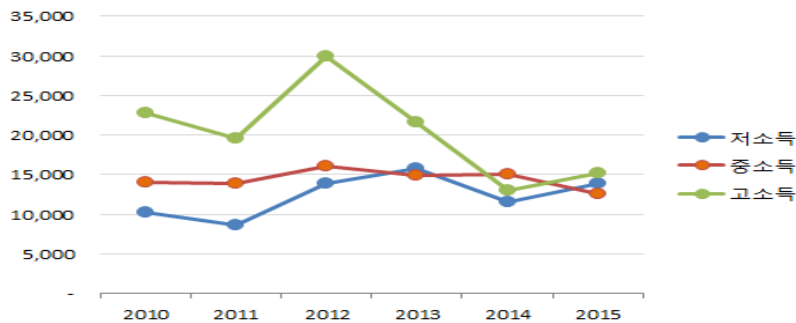
\* 저소득 : 월 평균 가구소득 250만원 미만, 중소득 : 250~600만원 미만, 고소득 : 600만원 이상

- 소득수준에 따른 연도별 고구마 구입액을 살펴보면, 2010년 대비 2015년 고소득층의 고구마 구입액은 하락한 반면, 중소득과 저소득의 구입액은 상승한 것으로 분석됨
  - 고소득층의 고구마 구입액은 2010년 42,448원에서 2015년 38,902원으로 8.4% 감소 하였으나, 중소득과 저소득층의 고구마 구입액은 2010년 대비 각각 7.6%, 23.4% 상승하였음



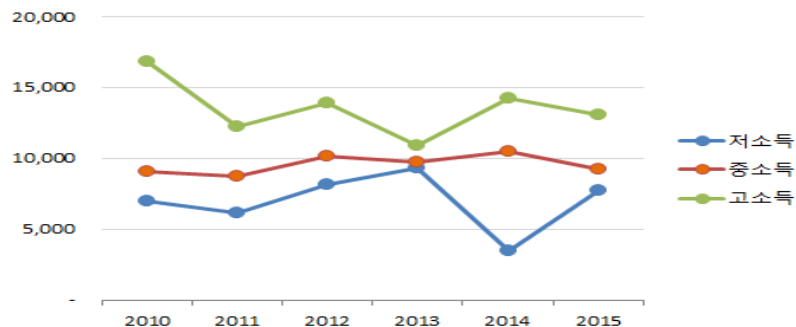
<그림 II - 6> 연도별 고구마 식품 소득계층별 구입액 분포 및 추이(단위 : 원)

- 일반고구마의 경우, 2010년 대비 2015년 고소득과 중소득층의 구입액은 하락한 반면, 저소득층의 고구마 구입액은 상승하였음
- 고소득층의 고구마 구입액은 2010년 22,828원에서 2015년 15,245원으로 33.2% 하락하였으며, 2015년 중소득층의 고구마 구입액은 2010년 13,971원에서 9.7% 하락한 12,618원임
  - 저소득층의 고구마 구입액은 2010년 10,258원에서 2015년 13,889원으로 35.4% 상승하였음



<그림 Ⅱ-7> 연도별 일반고구마 소득계층별 구입액 분포 및 추이(단위 : 원)

- 호박고구마의 경우, 2010년 대비 2015년 고소득층의 구입액은 하락한 반면, 중소득과 저소득층의 고구마 구입액은 상승하였음
- 고소득층의 고구마 구입액은 2010년 16,861원에서 2015년 13,090원으로 22.4% 하락하였음. 2015년 중소득층의 고구마 구입액은 2010년 9,089원에서 9.7% 하락한 12,618원임
  - 중소득층의 고구마 구입액은 2010년 9,089원에서 2015년 9,299원으로 2.3% 상승하였으며, 저소득층의 고구마 구입액은 2010년 7,056원에서 2015년 7,743원으로 9.7% 상승하였음



<그림 Ⅱ-8> 연도별 호박고구마 소득계층별 구입액 분포 및 추이(단위 : 원)

## 5. 연령별 구매패턴

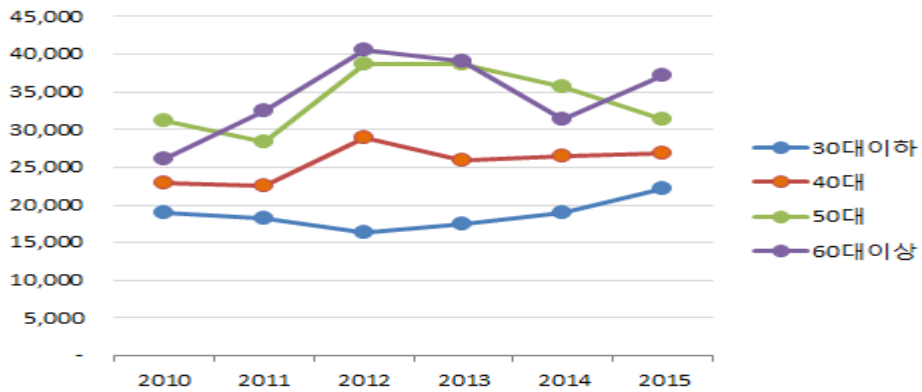
- 연령별 구매패턴을 살펴보면, 60대 이상이 34,440원으로 구입액이 가장 높았고 구매 빈도는 50대가 4.4회로 가장 높게 나타남. 30대 이하의 경우, 구입액은 18,689원으로 가장 낮았고 구매빈도 역시 3.3회로 가장 낮은 것으로 분석됨  
고구마는 연령대가 높아질수록 구매지표가 증가하는 것으로 나타남

<표 II -5> 고구마 연령별 구매패턴

단위 : 원 · 회 · % / 연 · 가구

구 분	구 입 액		구매빈도	구매가구 비율
	금 액	표준편차		
30대이하	18,689	7,245	3.3	75.4
40대	25,599	9,314	3.6	77.1
50대	33,955	11,401	4.4	81.7
60대이상	34,440	10,463	4.2	81.4

- 2010~2015년 동안 연령별 고구마 구입액을 분석한 결과 50대를 제외한 대부분의 연령에서는 고구마 구입이 증가하고 있는 것으로 나타남. 2010년에는 50대의 고구마 구입액이 가장 높았으나, 2015년에는 60대 이상의 구입액이 가장 높게 나타남
  - 30대 이하의 경우 고구마 구입액이 2012년까지는 소폭 하락하는 모습을 보였으나, 이후 상승세로 전환되었음. 2015년 고구마 구입액은 2010년 대비 16.6% 상승한 22,103원임
  - 40대의 고구마 구입액은 2010년 22,858원에서 2012년 28,956원까지 상승하였으나, 이후 26,000원 내외 수준을 유지하고 있음. 2015년 고구마 구입액은 2010년 대비 17.2% 상승한 26,784원임
  - 50대의 고구마 구입액은 2012년 이후 꾸준히 하락하여 2015년에는 2010년과 비슷한 수준으로 하락하였음
  - 60대 이상의 고구마 구입액은 2010년 26,035원에서 2012년 40,500원까지 상승하였으나 이후 다시 하락하는 추세를 보임. 2015년에는 다시 상승세로 전환됨. 2015년 고구마 구입액은 2010년보다 42.9% 증가한 37,206원임



<그림 Ⅱ - 9> 연도별 고구마 식품 연령별 구입액 분포 및 추이(단위 : 원)



## 6. 가족규모별 구매패턴

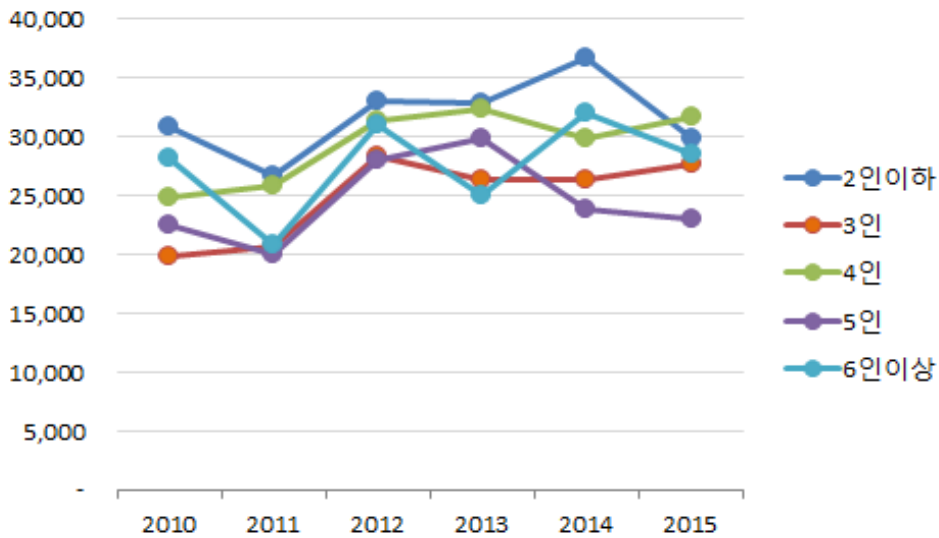
- 가족수별 구매패턴 분석 결과, 고구마 구입액은 2인 이하 가구가 31,687원으로 가장 높았으며, 구매빈도는 4인 가구에서 4.1회로 가장 높게 나타남. 구매가구 비율은 4인 가구에서 80.9%로 높게 나타났음

<표 II - 6> 고구마 가족 수별 구매패턴

단위 : 원 · 회 · % / 연 · 가구

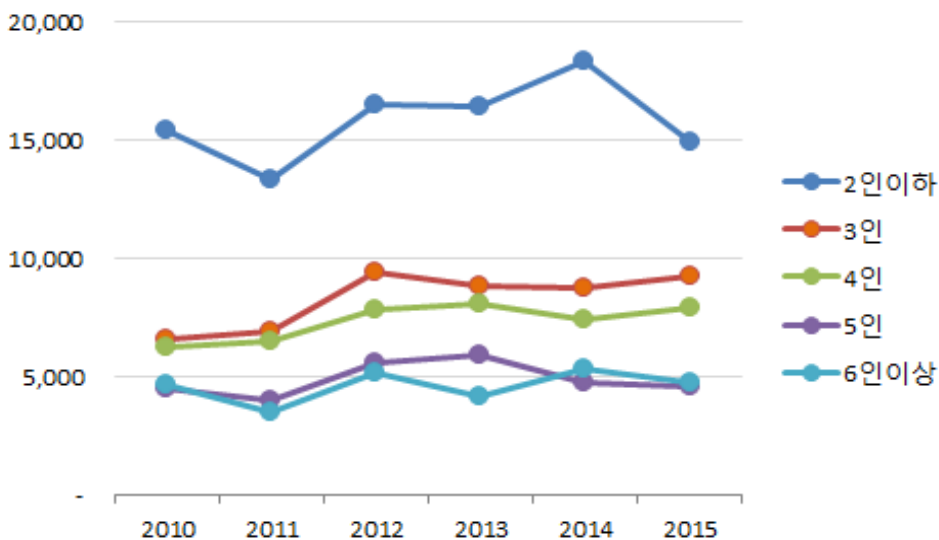
구 분	구 입 액		구매빈도	구매가구 비율
	금 액	표준편차		
2인 이하	31,687	9,604	4.0	76.3
3인	24,897	9,868	3.5	76.7
4인	29,352	10,137	4.1	80.9
5인	24,540	9,623	3.6	76.0
6인 이상	27,671	11,777	3.6	80.7

- 2010~2015년 동안 가족 수별 고구마 구입액 변화 추이를 분석한 결과, 3인과 4인 가구를 제외하고는 하락하는 추세를 보였음
  - 2인 이하 가구의 고구마 구입액은 2010년 30,921원에서 2014년 36,736원까지 상승하였으나, 2015년에 29,802원으로 크게 하락하였음
  - 3인 가구의 고구마 구입액은 2010년 19,795원에서 2015년 27,769원으로 40.3% 상승하였으며, 4인 가구의 고구마 구입액 또한 2010년 대비 2015년에 27.4% 상승함
  - 5인 가구의 고구마 수입액은 2010년 22,591원에서 2013년 29,820원까지 상승하였으나, 이후 23,000원 내외로 하락하였으며, 6인 이상 가구의 고구마 구입액은 연차 간 증감을 반복하다가 2015년 28,617원을 기록함



<그림 II - 10> 연도별 고구마 식품 가족 수별 구입액 분포 및 추이(단위 : 원)

- 2010~2015년 동안 가족 수별 고구마 1인당 구입액 변화 추이를 분석한 결과, 2인 이하 가구에서 가장 높게 나타났으며, 5인 가구가 가장 낮게 나타남
- 2인 이하 가구는 자녀가 없는 경우가 대다수이므로 고구마를 식사대용으로 간편하게 섭취하는 경우가 많기 때문에 구입액이 높은 특징이 있음



<그림 II - 11> 연도별 고구마 식품 가족 수별 1인당 구입액 분포 및 추이(단위 : 원)

## 7. 주부취업별 구매패턴

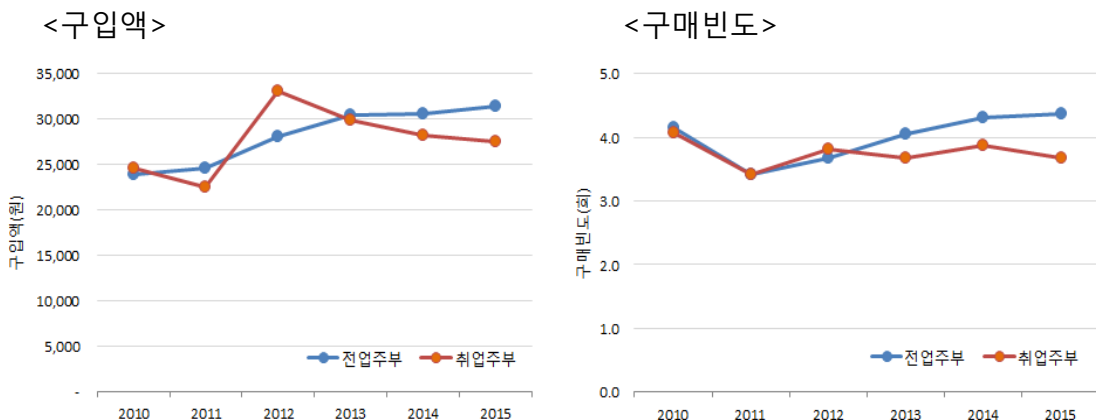
- 주부 취업에 따른 고구마 구매패턴은 주부의 취업 유무에 따른 차이가 크지 않은 것으로 나타남. 전업주부의 구입액은 28,172원으로 취업주부 구입액 27,662원 보다는 다소 높았으며, 구매빈도 또한 0.2회 더 많은 것으로 나타남

<표 II - 7> 주부취업별 고구마 구매패턴

단위 : 원·회·% / 연·가구

구 분	구 입 액		구매빈도	구매가구 비율
	금 액	표준편차		
전업주부	28,172	9,953	4.0	79.6
취업주부	27,662	10,171	3.8	77.7

- 2010~2015년 동안의 주부취업별 고구마 구입액을 살펴보면, 취업주부는 2012년 이후 꾸준히 하락하는 반면, 전업주부의 고구마 구입액은 지속적으로 상승하는 추세를 보임
  - 취업주부의 경우, 2010년과 비교하여 2015년 고구마 구입액은 11.7% 상승하였으나, 2012년 33,163원보다는 하락하였음
  - 전업주부의 경우, 2010년 이후 고구마 구입액이 지속적으로 상승하는 추세를 보이고 있으며, 2010년 대비 2015년 고구마 구입액은 31.2% 상승한 것으로 분석됨
- 2010~2015년 동안의 주부취업별 고구마 구매빈도를 살펴보면, 전업주부가 취업주부 보다 구매빈도가 높게 나타남
  - 전업주부의 고구마 구매빈도는 2010년 4.2회에서 2015년 4.4회로 증가하고 있는 반면, 취업주부의 구매빈도는 2010년 4.1회에서 2015년 3.7회로 감소하였음



<그림 II - 12> 연도별 주부취업별 고구마 식품 주부취업별 구입액 및 구매빈도

### Ⅲ. 요약 및 시사점

- 일반고구마 구매가구 비율은 계속 감소하는 반면, 호박고구마나 밤고구마 구매가구 비율은 증가하고 있음. 품종별 고구마 구입가격은 일반고구마가 하락한 반면, 호박고구마와 밤고구마는 상승함. 한편 자색고구마 구매가구의 비율은 감소하여 ‘맛’이 고구마 선호를 결정하는 우선되는 기준임을 나타냄
- 소비자가 선호하는 맛, 모양, 크기 등 품질을 개선하도록 재배기술과 수확 후 관리기술이 요구됨. 호박고구마나 밤고구마와 같이 당도가 높고 수분이 적당한 고구마 품종의 개발·보급이 필요함
- 고구마 가공품 구매가구 비율과 구매빈도도 빠르게 증가하고 있음. 고구마 가공 식품은 고구마 섭취·취급의 편리성과 다양성을 제고할 수 있다는 면에서 저연령층은 물론, 다양한 용도로 사용될 수 있도록 개발되고 홍보되어야 함
- 월별 고구마 구입가격은 단경기인 4월에서 조기재배 수확기인 9월까지 높게 나타남. 고구마 구매가구 비율은 월평균 21.7%이나 단경기인 5~7월에도 13~17% 수준이 유지됨. 따라서 주년 공급을 위해 산지 특성에 따라 장기저장 설비·기술이나 조생종 품종 개발과 보급이 필요함
- 고구마 구입처별 구입액은 대형마트, 전통시장, 백화점이 감소한 반면, 기업형슈퍼, 소형슈퍼, 전문점, 무점포에서 증가했음. 이는 소비자들이 고구마 구매장소를 근거리성 등 쇼핑의 편리성이나 동일 브랜드의 반복구매 차원에서 선택하는 것으로 판단됨. 한편 무점포는 저가격, 다량구입 가구에서 이용되는 데 전체 가구의 25.7%를 차지하는 것으로 나타남. 따라서 고구마 출하 전략 수립시 지역이나 소비자 유형별 차별화가 필요함

- 연령별 고구마 구입액은 연령대가 높을수록 증가하는 경향임. 그러나 최근 30대 이하의 고구마 구입액은 증가 추세로 가공식품 등을 통해 섭취 편리성이 개선한다면 더욱 소비가 늘어날 가능성이 있음. 한편 60대이상의 계층은 고령화로 인구 비중이 증가할 것으로 예상됨. 따라서 연령 계층에 따른 섭취의 편리성이나 용도의 다양성을 고려한 상품 개발과 판매 전략이 요구됨
- 가족원 수별 구입액은 1~2인 가구가 가장 많고 단위당 구입가격도 높았음. 1~2인 가구의 비중이 빠르게 증가하고 있으므로 이들을 대상으로 한 소포장, 식사대용 식으로서의 상품화가 요구됨. 중소과 크기의 고구마에 대한 재배 기술을 보급 하거나 균일한 크기의 철저한 선별도 고구마 판매 확대에 불가결한 것으로 판단됨





## 부 록

소비자 패널자료 분석표



<표 1-1> 유형별 고구마 구매패턴

단위 : 원·회·개·% / 연·가구

구 분	구입액		구매빈도	평균가격			구매가구 비율
	금액	표준편차		(원/kg)	표준편차	관측치*	
□ 고구마식품	27,862	10,116	3.9	4,002	3,760	6354	78.7
○ 신선고구마	27,041	10,245	3.7	4,002	3,760	6354	76.9
- 일반고구마	14,472	9,192	2.2	4,078	3,539	3241	63.6
- 호박고구마	9,628	12,948	1.0	4,058	3,978	2160	41.8
- 밤고구마	2,787	7,232	0.5	3,540	1,573	886	22.4
- 자색고구마	154	5,191	0.0	4,192	2,787	67	2.2
○ 가공식품	821	4,579	0.2	-	-	0	9.9

\* 관측치 : 가격 산출에 사용한 자료 건 수

<표 1-2> 연도별 유형별 고구마 구입액 분포

단위 : 원 / 연·가구

구 분	평균		2010		2011		2012		2013		2014		2015	
	금액	표준 편차	금액	표준 편차	금액	표준 편차	금액	표준 편차	금액	표준 편차	금액	표준 편차	금액	표준 편차
□ 고구마식품	27,862	10,116	24,220	8,325	23,718	10,539	30,346	10,656	30,167	11,798	29,371	9,112	29,350	10,263
○ 신선고구마	27,041	10,245	24,024	8,380	23,441	10,659	29,912	10,783	29,565	11,927	28,202	9,206	27,102	10,515
- 일반고구마	14,472	9,192	13,293	6,407	12,946	8,261	16,649	9,670	16,407	11,158	14,211	8,711	13,324	10,945
- 호박고구마	9,628	12,948	8,880	12,427	8,402	15,120	9,999	13,841	9,960	15,057	10,561	10,939	9,968	10,306
- 밤고구마	2,787	7,232	1,519	5,507	1,973	8,797	2,992	7,312	3,188	6,612	3,409	6,206	3,638	8,955
- 자색고구마	154	5,191	332	2,779	121	4,226	271	11,544	9	74	20	1,458	171	11,065
○ 가공식품	821	4,579	196	2,196	276	2,264	434	3,240	602	5,900	1,169	6,895	2,248	6,977

&lt;표 1-3&gt; 연도별 유형별 고구마 구매빈도 추이

단위 : 회 / 연·가구

구 분	평균	2010	2011	2012	2013	2014	2015
□ 고구마식품	3.9	4.1	3.4	3.7	3.9	4.1	4.0
○ 신선고구마	3.7	4.1	3.3	3.6	3.7	3.9	3.7
- 일반고구마	2.2	2.7	2.1	2.2	2.2	2.2	1.9
- 호박고구마	1.0	1.0	0.9	0.9	1.0	1.1	1.1
- 밤고구마	0.5	0.3	0.3	0.5	0.5	0.6	0.6
- 자색고구마	0.0	0.1	0.0	0.0	0.0	0.0	0.0
○ 가공식품	0.2	0.1	0.1	0.1	0.1	0.2	0.3

&lt;표 1-4&gt; 연도별 유형별 고구마 구매가구 비율

단위 : % / 연·가구

구 분	평균	2010	2011	2012	2013	2014	2015
□ 고구마식품	78.7	79.2	77.2	80.4	79.9	78.3	77.2
○ 신선고구마	76.9	78.3	76.2	78.3	79.0	75.7	73.9
- 일반고구마	63.6	69.3	64.8	65.2	63.6	60.6	58.3
- 호박고구마	41.8	39.3	40.0	40.3	43.8	45.0	42.6
- 밤고구마	22.4	17.8	17.4	21.6	25.9	24.9	26.8
- 자색고구마	2.2	7.4	2.4	0.9	0.2	0.8	1.8
○ 가공식품	9.9	5.1	7.7	8.7	8.3	12.0	18.0

<표 1-5> 연도별 유형별 고구마 구입가격(원/kg) 분포

단위 : 원, 개 / 연

구 분	평균			2010			2011		
	(원/kg)	표준 편차	관측치	(원/kg)	표준 편차	관측치	(원/kg)	표준 편차	관측치
□ 고구마식품	4,002	3,760	6354	3,621	3,910	922	4,359	3,654	823
○ 신선고구마	4,002	3,760	6354	3,621	3,910	922	4,359	3,654	823
- 일반고구마	4,078	3,539	3241	3,945	5,062	505	4,613	4,125	447
- 호박고구마	4,058	3,978	2160	3,219	1,650	293	4,159	3,337	284
- 밤고구마	3,540	1,573	886	3,269	1,640	79	3,764	1,337	87
- 자색고구마	4,192	2,787	67	3,223	1,062	45	3,412	1,594	5
○ 가공식품	-	-	0	-	-	0	-	-	0

구 분	2012			2013			2014			2015		
	(원/kg)	표준 편차	관측치	(원/kg)	표준 편차	관측치	(원/kg)	표준 편차	관측치	(원/kg)	표준 편차	관측치
□ 고구마식품	4,883	6,960	1040	3,705	2,417	1218	3,600	2,485	1220	3,845	3,130	1131
○ 신선고구마	4,883	6,960	1040	3,705	2,417	1218	3,600	2,485	1220	3,845	3,130	1131
- 일반고구마	4,755	3,373	542	3,812	2,949	650	3,685	2,809	569	3,657	2,915	528
- 호박고구마	5,555	11,455	333	3,706	1,644	376	3,563	2,191	461	4,149	3,589	413
- 밤고구마	3,982	1,393	159	3,342	1,488	192	3,368	2,010	186	3,513	1,571	183
- 자색고구마	3,062	566	6	-	-	0	6,689	3,599	4	8,766	9,902	7
○ 가공식품	-	-	0	-	-	0	-	-	0	-	-	0

&lt;표 2-1&gt; 월별 고구마 구매패턴

단위 : 원·화·개·% / 연·가구

구 분	구입액		구매 빈도	평균가격			구매가구 비율
	금액	표준편차		(원/kg)	표준편차	관측치	
월 평균	2,322	7,963	0.3	4,263	3,098	6354	21.9
1월	2,391	7,616	0.4	4,014	3,070	601	23.1
2월	2,090	6,288	0.3	3,871	2,112	534	22.8
3월	2,427	5,337	0.4	4,095	2,433	723	27.0
4월	1,965	5,270	0.4	4,767	5,573	574	24.5
5월	1,264	4,814	0.2	4,486	1,937	357	17.0
6월	936	4,238	0.2	5,714	4,648	236	13.6
7월	768	3,874	0.2	5,566	3,058	185	12.5
8월	1,653	6,353	0.3	4,473	2,991	476	23.0
9월	2,825	7,566	0.4	4,117	2,815	650	29.5
10월	5,901	17,986	0.4	3,248	3,194	957	30.4
11월	3,381	16,163	0.3	3,051	2,247	529	20.1
12월	2,261	10,050	0.3	3,748	3,100	532	19.0

&lt;표 2-1-1&gt; 고구마 유형에 따른 월별 구매패턴 : 신선 고구마 및 가공식품

단위 : 원·화·개·% / 연·가구

구 분	신선 고구마				가공식품			
	구입액		구매 빈도	구매가구 비율	구입액		구매 빈도	구매가구 비율
	금액	표준편차			금액	표준편차		
월 평균	2,253	7,967	0.3	21.1	68	3,704	0.0	1.1
1월	2,343	7,710	0.4	22.4	48	1,955	0.0	1.2
2월	2,026	6,197	0.3	22.1	64	5,411	0.0	1.0
3월	2,373	5,322	0.4	26.4	54	2,532	0.0	1.0
4월	1,878	5,074	0.4	23.5	87	5,546	0.0	1.3
5월	1,180	4,778	0.2	16.4	84	3,829	0.0	1.0
6월	861	4,102	0.2	12.9	75	4,953	0.0	1.1
7월	689	3,544	0.1	11.4	79	3,887	0.0	1.3
8월	1,574	6,418	0.3	21.9	78	2,400	0.0	1.3
9월	2,780	7,620	0.4	28.9	46	2,785	0.0	1.0
10월	5,851	18,154	0.4	29.7	50	2,142	0.0	1.1
11월	3,307	16,459	0.3	19.4	74	4,688	0.0	1.0
12월	2,180	10,228	0.3	18.1	81	4,319	0.0	1.3



<표 2-1-2> 고구마 유형에 따른 월별 구매패턴 : 일반고구마

단위 : 원·회·개·% / 연·가구

구 분	구입액		구매 빈도	평균가격			구매가구 비율
	금액	표준편차		(원/kg)	표준편차	관측치	
월 평균	1,206	7,379	0.2	4,229	2,993	3241	13.8
1월	1,096	7,411	0.2	4,152	3,655	259	13.5
2월	989	5,869	0.2	3,808	2,459	217	13.4
3월	1,253	5,031	0.2	3,952	2,366	339	17.0
4월	993	4,430	0.2	4,132	2,243	278	14.6
5월	664	4,271	0.1	4,317	1,719	189	10.2
6월	551	3,956	0.1	5,551	4,360	154	8.8
7월	496	3,480	0.1	5,663	3,118	126	8.3
8월	1,161	3,993	0.2	4,578	3,289	353	17.5
9월	1,691	6,925	0.3	4,191	3,183	379	21.1
10월	2,893	17,245	0.2	3,435	3,591	457	18.4
11월	1,587	15,075	0.1	3,089	2,395	251	11.3
12월	1,097	10,862	0.1	3,887	3,541	239	11.3

<표 2-1-3> 고구마 유형에 따른 월별 구매패턴 : 호박고구마

단위 : 원·회·개·% / 연·가구

구 분	구입액		구매 빈도	평균가격			구매가구 비율
	금액	표준편차		(원/kg)	표준편차	관측치	
월 평균	802	9,428	0.1	4,432	2,670	2160	6.6
1월	1,025	8,541	0.1	3,964	1,988	266	9.4
2월	837	6,846	0.1	4,046	1,678	228	8.8
3월	891	6,105	0.1	4,377	2,283	279	10.0
4월	674	6,062	0.1	5,902	7,411	224	8.3
5월	379	6,070	0.1	4,709	1,785	121	5.4
6월	214	3,895	0.0	6,470	4,021	60	3.2
7월	102	3,565	0.0	5,573	3,336	26	2.0
8월	136	14,751	0.0	4,319	1,246	26	1.3
9월	560	9,525	0.1	3,851	1,741	118	4.8
10월	2,430	20,631	0.1	3,142	2,342	371	11.1
11월	1,481	16,956	0.1	2,893	1,301	221	7.5
12월	900	10,194	0.1	3,772	2,494	220	7.1

&lt;표 2-2&gt; 연도별 월별 고구마 구입액 분포

단위 : 원 / 연·가구

구 분	평균		2010		2011		2012		2013		2014		2015	
	금액	표준편차	금액	표준편차	금액	표준편차	금액	표준편차	금액	표준편차	금액	표준편차	금액	표준편차
월평균	2,322	7,963	2,018	6,726	1,976	7,308	2,529	8,247	2,514	9,266	2,448	7,700	2,446	8,530
1월	2,391	7,616	2,510	7,293	1,530	5,448	2,199	7,370	2,407	9,186	2,527	7,910	3,174	8,489
2월	2,090	6,288	1,664	4,490	1,814	7,002	2,838	7,157	1,884	5,883	2,226	6,423	2,113	6,770
3월	2,427	5,337	2,589	4,784	1,833	4,408	2,692	7,305	2,618	5,643	2,427	4,761	2,400	5,120
4월	1,965	5,270	1,910	4,409	1,626	4,747	1,641	4,787	2,331	5,723	1,891	4,834	2,391	7,119
5월	1,264	4,814	1,290	5,257	1,089	5,141	1,153	4,483	1,199	4,251	1,541	6,019	1,310	3,733
6월	936	4,238	862	3,037	538	2,941	957	4,954	910	4,162	1,056	5,358	1,296	4,976
7월	768	3,874	683	2,230	471	2,900	829	4,033	898	4,692	835	5,318	894	4,073
8월	1,653	6,353	1,351	4,464	1,211	3,948	1,706	4,725	1,959	16,829	1,868	4,460	1,819	3,690
9월	2,825	7,566	1,788	3,863	2,287	7,704	3,396	6,713	2,953	8,981	3,684	9,310	2,844	8,825
10월	5,901	17,986	4,263	13,929	5,573	22,018	6,522	19,466	7,689	19,651	6,093	15,527	5,264	17,326
11월	3,381	16,163	3,646	16,038	3,056	12,097	3,954	17,034	3,189	18,578	2,946	14,340	3,494	18,892
12월	2,261	10,050	1,663	10,911	2,689	9,344	2,458	10,941	2,128	7,618	2,277	8,140	2,349	13,348

&lt;표 2-2-1&gt; 연도별 월별 신선 고구마 구입액 분포

단위 : 원 / 연·가구

구 분	평균		2010		2011		2012		2013		2014		2015	
	금액	표준편차	금액	표준편차	금액	표준편차	금액	표준편차	금액	표준편차	금액	표준편차	금액	표준편차
월평균	2,253	7,967	2,002	6,768	1,953	7,366	2,493	8,327	2,464	9,286	2,350	7,542	2,258	8,513
1월	2,343	7,710	2,485	7,357	1,479	5,502	2,162	7,473	2,386	9,263	2,490	8,021	3,053	8,641
2월	2,026	6,197	1,632	4,463	1,797	7,049	2,819	7,195	1,840	5,979	2,157	6,381	1,910	6,113
3월	2,373	5,322	2,574	4,804	1,829	4,414	2,672	7,353	2,589	5,679	2,356	4,817	2,216	4,868
4월	1,878	5,074	1,901	4,426	1,606	4,787	1,602	4,847	2,260	5,722	1,773	4,452	2,129	6,211
5월	1,180	4,778	1,278	5,282	1,047	5,277	1,115	4,500	1,186	4,268	1,402	6,085	1,049	3,253
6월	861	4,102	849	3,061	515	2,968	938	5,015	831	3,334	984	5,165	1,050	5,066
7월	689	3,544	672	2,244	461	2,897	792	4,090	843	4,765	684	3,122	681	4,144
8월	1,574	6,418	1,339	4,495	1,197	3,970	1,692	4,751	1,893	17,161	1,729	4,506	1,595	3,626
9월	2,780	7,620	1,774	3,881	2,276	7,740	3,332	6,731	2,935	9,041	3,626	9,439	2,735	8,891
10월	5,851	18,154	4,255	13,978	5,546	22,176	6,504	19,566	7,652	19,757	6,039	15,668	5,111	17,778
11월	3,307	16,459	3,635	16,116	3,030	12,180	3,914	17,236	3,112	18,777	2,835	14,687	3,318	19,760
12월	2,180	10,228	1,629	11,110	2,660	9,436	2,370	11,170	2,037	7,683	2,127	8,157	2,255	13,809

<표 2-2-2> 연도별 월별 가공식품 구입액 분포

단위 : 원 / 연·가구

구 분	평균		2010		2011		2012		2013		2014		2015	
	금액	표준편차	금액	표준편차	금액	표준편차	금액	표준편차	금액	표준편차	금액	표준편차	금액	표준편차
월평균	68	3,704	16	1,578	23	1,651	36	2,105	50	4,664	97	5,753	187	6,473
1월	48	1,955	25	367	51	4,167	37	689	21	1,487	36	633	121	4,389
2월	64	5,411	32	6,986	16	1,528	19	780	44	1,607	69	8,483	203	13,081
3월	54	2,532	14	1,009	4	-	20	788	29	2,321	71	2,841	184	8,235
4월	87	5,546	9	415	20	1,083	39	1,465	71	5,976	119	10,122	263	14,216
5월	84	3,829	12	2,956	42	1,542	38	4,554	13	3,472	139	5,013	261	5,438
6월	75	4,953	13	1,055	23	1,465	19	647	79	13,419	72	8,497	246	4,634
7월	79	3,887	10	797	11	763	37	1,310	55	3,548	151	13,171	213	3,736
8월	78	2,400	12	701	15	1,288	13	895	66	3,779	139	3,563	224	4,177
9월	46	2,785	14	1,164	12	379	64	6,012	18	652	58	1,285	109	7,220
10월	50	2,142	8	1,151	27	1,785	19	1,546	37	1,026	54	2,492	153	4,850
11월	74	4,688	11	866	26	4,105	41	1,057	77	12,164	111	4,828	177	5,106
12월	81	4,319	34	1,475	30	1,702	89	5,515	91	6,516	150	8,112	94	2,596

<표 2-2-3> 연도별 월별 일반고구마 구입액 분포

단위 : 원 / 연·가구

구 분	평균		2010		2011		2012		2013		2014		2015	
	금액	표준편차	금액	표준편차	금액	표준편차	금액	표준편차	금액	표준편차	금액	표준편차	금액	표준편차
월평균	1,206	7,379	1,108	5,704	1,079	6,376	1,387	7,474	1,367	8,580	1,184	7,127	1,110	9,014
1월	1,096	7,411	1,195	6,874	848	5,481	1,037	6,844	1,105	8,699	1,056	7,457	1,334	9,112
2월	989	5,869	854	2,990	769	5,510	1,483	8,278	1,067	6,546	897	5,880	863	6,010
3월	1,253	5,031	1,395	4,434	1,134	5,045	1,388	6,907	1,384	5,611	1,196	4,018	1,019	4,171
4월	993	4,430	963	3,368	1,005	4,914	873	2,959	1,267	5,714	866	3,651	984	5,971
5월	664	4,271	708	5,006	641	4,309	694	3,432	682	3,947	706	5,515	555	3,416
6월	551	3,956	562	2,927	400	3,191	609	3,609	593	3,783	554	4,163	590	6,062
7월	496	3,480	527	1,649	373	2,740	647	4,273	585	5,380	436	2,133	411	4,704
8월	1,161	3,993	1,187	4,392	989	2,892	1,360	4,527	1,120	3,941	1,212	3,955	1,094	4,255
9월	1,691	6,925	1,415	3,399	1,586	6,564	1,887	5,185	1,757	8,377	2,053	8,712	1,450	9,315
10월	2,893	17,245	2,212	10,109	2,559	16,785	3,580	18,912	3,770	22,243	2,771	14,610	2,467	20,808
11월	1,587	15,075	1,462	10,460	1,200	9,574	2,016	14,439	1,779	20,462	1,550	17,563	1,512	17,954
12월	1,097	10,862	812	12,841	1,441	9,504	1,076	10,319	1,296	8,251	914	7,867	1,044	16,393

&lt;표 2-2-4&gt; 연도별 월별 호박고구마 구입액 분포

단위 : 원 / 연·가구

구 분	평균		2010		2011		2012		2013		2014		2015	
	금액	표준편차	금액	표준편차	금액	표준편차	금액	표준편차	금액	표준편차	금액	표준편차	금액	표준편차
월평균	802	9,428	740	8,068	700	8,600	833	9,479	830	14,177	880	8,412	831	7,835
1월	1,025	8,541	1,176	8,145	567	5,930	1,014	8,540	980	10,598	1,067	8,800	1,349	9,232
2월	837	6,846	595	6,609	837	8,178	1,076	6,168	631	5,839	1,047	7,419	834	6,862
3월	891	6,105	870	5,659	612	3,454	956	9,171	1,010	6,425	952	5,638	945	6,285
4월	674	6,062	773	6,163	467	5,128	582	7,198	770	6,367	626	5,437	825	6,076
5월	379	6,070	408	6,652	316	8,050	312	5,036	381	5,349	471	8,623	389	2,712
6월	214	3,895	207	3,871	86	2,447	161	3,405	152	2,121	314	7,823	361	3,706
7월	102	3,565	89	5,143	62	4,126	78	2,680	137	3,864	93	1,608	156	3,971
8월	136	14,751	9	141	43	5,404	73	3,292	443	74,059	100	4,176	150	1,432
9월	560	9,525	166	3,663	249	5,946	650	10,582	527	13,584	1,095	12,788	671	10,585
10월	2,430	20,631	1,844	20,351	2,746	30,077	2,212	22,755	3,131	17,758	2,680	17,851	1,966	14,994
11월	1,481	16,956	2,015	21,629	1,450	13,972	1,817	20,898	1,209	17,192	1,092	11,807	1,306	16,235
12월	900	10,194	730	8,787	968	10,483	1,069	14,018	590	6,971	1,024	8,976	1,017	11,930

&lt;표 2-3&gt; 연도별 월별 고구마 구매빈도 추이

단위 : 회 / 연·가구

구 분	평균	2010	2011	2012	2013	2014	2015
월평균	0.3	0.3	0.3	0.3	0.3	0.3	0.3
1월	0.4	0.4	0.3	0.3	0.3	0.3	0.5
2월	0.3	0.3	0.3	0.4	0.3	0.4	0.4
3월	0.4	0.6	0.4	0.4	0.4	0.5	0.4
4월	0.4	0.4	0.3	0.3	0.4	0.4	0.4
5월	0.2	0.3	0.2	0.2	0.2	0.3	0.3
6월	0.2	0.2	0.1	0.2	0.2	0.2	0.2
7월	0.2	0.2	0.1	0.1	0.2	0.2	0.2
8월	0.3	0.3	0.3	0.3	0.3	0.4	0.4
9월	0.4	0.4	0.4	0.5	0.4	0.5	0.4
10월	0.4	0.4	0.4	0.4	0.5	0.4	0.4
11월	0.3	0.3	0.3	0.3	0.2	0.3	0.3
12월	0.3	0.2	0.4	0.3	0.3	0.3	0.3

<표 2-3-1> 연도별 월별 신선 고구마 및 가공식품 구매빈도 추이

단위 : 회 / 연·가구

구 분	신선 고구마							가공식품						
	평균	2010	2011	2012	2013	2014	2015	평균	2010	2011	2012	2013	2014	2015
월평균	0.3	0.3	0.3	0.3	0.3	0.3	0.3	0.0	0.0	0.0	0.0	0.0	0.0	0.0
1월	0.4	0.4	0.3	0.3	0.3	0.3	0.5	0.0	0.0	0.0	0.0	0.0	0.0	0.0
2월	0.3	0.3	0.3	0.4	0.3	0.4	0.3	0.0	0.0	0.0	0.0	0.0	0.0	0.0
3월	0.4	0.6	0.4	0.4	0.4	0.4	0.4	0.0	0.0	0.0	0.0	0.0	0.0	0.0
4월	0.4	0.4	0.3	0.3	0.4	0.4	0.3	0.0	0.0	0.0	0.0	0.0	0.0	0.0
5월	0.2	0.3	0.2	0.2	0.2	0.3	0.2	0.0	0.0	0.0	0.0	0.0	0.0	0.0
6월	0.2	0.2	0.1	0.2	0.2	0.2	0.2	0.0	0.0	0.0	0.0	0.0	0.0	0.0
7월	0.1	0.2	0.1	0.1	0.2	0.2	0.1	0.0	0.0	0.0	0.0	0.0	0.0	0.0
8월	0.3	0.3	0.2	0.3	0.3	0.4	0.3	0.0	0.0	0.0	0.0	0.0	0.0	0.0
9월	0.4	0.4	0.4	0.5	0.4	0.5	0.4	0.0	0.0	0.0	0.0	0.0	0.0	0.0
10월	0.4	0.4	0.4	0.4	0.5	0.4	0.4	0.0	0.0	0.0	0.0	0.0	0.0	0.0
11월	0.3	0.3	0.3	0.2	0.2	0.3	0.2	0.0	0.0	0.0	0.0	0.0	0.0	0.0
12월	0.3	0.2	0.3	0.3	0.3	0.3	0.3	0.0	0.0	0.0	0.0	0.0	0.0	0.0

<표 2-3-2> 연도별 월별 일반고구마 및 호박고구마 구매빈도 추이

단위 : 회 / 연·가구

구 분	일반고구마							호박고구마						
	평균	2010	2011	2012	2013	2014	2015	평균	2010	2011	2012	2013	2014	2015
월평균	0.2	0.2	0.2	0.2	0.2	0.2	0.2	0.1	0.1	0.1	0.1	0.1	0.1	0.1
1월	0.2	0.2	0.2	0.2	0.2	0.2	0.2	0.1	0.2	0.1	0.1	0.1	0.1	0.2
2월	0.2	0.2	0.2	0.2	0.2	0.2	0.2	0.1	0.1	0.1	0.2	0.1	0.1	0.1
3월	0.2	0.3	0.2	0.2	0.2	0.2	0.2	0.1	0.2	0.1	0.1	0.2	0.1	0.1
4월	0.2	0.3	0.2	0.2	0.2	0.2	0.2	0.1	0.1	0.1	0.1	0.1	0.1	0.1
5월	0.1	0.2	0.1	0.1	0.1	0.1	0.1	0.1	0.1	0.0	0.0	0.1	0.1	0.1
6월	0.1	0.1	0.1	0.1	0.1	0.1	0.1	0.0	0.0	0.0	0.0	0.0	0.0	0.1
7월	0.1	0.1	0.1	0.1	0.1	0.1	0.1	0.0	0.0	0.0	0.0	0.0	0.0	0.0
8월	0.2	0.3	0.2	0.3	0.2	0.3	0.2	0.0	0.0	0.0	0.0	0.0	0.0	0.0
9월	0.3	0.3	0.3	0.3	0.3	0.3	0.2	0.1	0.0	0.0	0.1	0.1	0.1	0.1
10월	0.2	0.3	0.2	0.2	0.2	0.2	0.2	0.1	0.1	0.1	0.1	0.2	0.1	0.1
11월	0.1	0.2	0.1	0.1	0.1	0.1	0.1	0.1	0.1	0.1	0.1	0.1	0.1	0.1
12월	0.1	0.1	0.2	0.1	0.2	0.1	0.1	0.1	0.1	0.1	0.1	0.1	0.1	0.1

&lt;표 2-4&gt; 연도별 월별 고구마 구매가구 비율

단위 : % / 연·가구

구 분	평균	2010	2011	2012	2013	2014	2015
월평균	21.9	23.1	19.9	21.2	22.2	22.3	22.5
1월	23.1	25.9	19.3	22.6	21.1	21.7	27.7
2월	22.8	23.4	19.2	26.4	22.0	23.2	22.5
3월	27.0	34.0	23.7	25.3	26.2	28.0	24.7
4월	24.5	28.8	21.6	19.8	27.7	24.0	25.2
5월	17.0	19.9	16.0	14.1	16.8	18.6	16.3
6월	13.6	14.7	10.3	11.4	15.9	13.6	15.7
7월	12.5	13.9	9.0	10.9	14.1	12.9	14.1
8월	23.0	21.6	17.8	23.7	24.0	23.8	27.0
9월	29.5	27.1	27.3	33.1	30.1	29.7	29.7
10월	30.4	30.6	28.8	31.0	32.8	31.8	27.6
11월	20.1	22.5	21.7	19.3	16.9	19.9	20.2
12월	19.0	15.0	23.5	16.9	18.7	20.4	19.3

&lt;표 2-4-1&gt; 연도별 월별 신선 고구마 및 가공식품 구매가구 비율

단위 : % / 연·가구

구 분	신선 고구마							가공식품						
	평균	2010	2011	2012	2013	2014	2015	평균	2010	2011	2012	2013	2014	2015
월평균	21.1	22.8	19.4	20.6	21.7	21.3	20.7	1.1	0.5	0.7	0.9	0.9	1.4	2.4
1월	22.4	25.3	18.9	22.0	20.8	20.4	26.7	1.2	0.6	1.2	1.1	0.6	1.5	2.0
2월	22.1	22.9	18.9	26.1	21.1	22.6	20.8	1.0	0.5	0.5	0.6	1.4	0.9	2.1
3월	26.4	33.4	23.5	25.0	25.9	27.1	23.1	1.0	0.6	0.2	0.8	0.8	1.4	2.1
4월	23.5	28.5	21.1	18.6	27.1	22.6	23.2	1.3	0.5	0.8	1.4	1.2	1.8	2.3
5월	16.4	19.8	15.6	13.6	16.5	18.0	15.0	1.0	0.3	1.1	0.5	0.3	1.5	2.3
6월	12.9	14.2	9.6	11.1	15.6	12.7	13.9	1.1	0.6	1.1	0.5	0.8	1.1	2.9
7월	11.4	13.8	8.4	10.0	13.2	11.4	11.4	1.3	0.5	0.6	1.4	1.1	1.7	2.9
8월	21.9	21.3	17.1	23.1	23.2	22.8	24.0	1.3	0.5	0.8	0.6	1.1	1.5	3.6
9월	28.9	26.8	26.8	32.7	29.7	28.9	28.6	1.0	0.6	0.5	1.4	0.8	1.4	1.5
10월	29.7	30.3	28.6	30.4	32.5	31.0	25.5	1.1	0.5	0.8	0.8	0.8	1.2	2.4
11월	19.4	22.2	21.3	18.9	16.5	19.0	18.3	1.0	0.5	0.5	0.9	0.8	1.2	2.4
12월	18.1	14.5	23.1	15.6	17.8	19.3	18.0	1.3	0.8	0.9	1.4	1.4	1.5	2.1



<표 2-4-2> 연도별 월별 일반고구마 및 호박고구마 구매가구 비율

단위 : % / 연·가구

구 분	일반고구마							호박고구마						
	평균	2010	2011	2012	2013	2014	2015	평균	2010	2011	2012	2013	2014	2015
월평균	13.8	16.1	13.2	14.4	13.9	13.0	12.2	6.6	6.3	5.9	5.8	6.9	7.4	7.0
1월	13.5	16.0	11.5	14.4	12.9	11.4	14.7	9.4	10.3	8.7	8.7	7.8	9.0	11.8
2월	13.4	15.7	10.8	17.4	13.0	11.5	12.0	8.8	6.9	8.0	9.6	8.0	11.2	9.2
3월	17.0	23.1	16.5	16.0	15.9	16.6	14.1	10.0	9.9	8.0	9.6	11.7	11.4	9.8
4월	14.6	18.3	14.7	12.6	16.0	13.6	12.6	8.3	9.6	6.3	5.1	10.5	8.9	9.8
5월	10.2	12.4	9.6	9.9	10.2	10.5	8.7	5.4	6.3	4.4	4.1	5.4	6.2	5.9
6월	8.8	10.2	7.1	8.4	11.4	8.1	7.8	3.2	3.0	2.0	2.0	3.6	3.9	5.0
7월	8.3	11.1	6.9	8.3	9.2	7.5	7.1	2.0	1.8	0.9	1.1	3.0	2.3	3.0
8월	17.5	19.9	14.7	18.9	17.2	17.8	16.3	1.3	0.3	0.8	1.2	1.5	1.5	2.4
9월	21.1	22.9	20.7	24.7	19.9	20.5	17.7	4.8	2.7	3.6	4.4	5.3	6.9	6.0
10월	18.4	21.0	17.7	19.9	19.3	17.5	15.1	11.1	9.3	11.5	10.8	13.0	12.6	9.5
11월	11.3	12.9	12.4	12.0	10.2	10.2	10.3	7.5	9.3	9.0	7.7	6.2	7.7	5.4
12월	11.3	9.2	15.4	9.9	11.7	10.9	10.5	7.1	6.8	8.3	6.0	7.1	7.7	6.8

&lt;표 2-5&gt; 연도별 월별 고구마 구입가격(원/kg) 분포

단위 : 원, 개 / 연

구 분	평균			2010			2011		
	(원/kg)	표준 편차	관측치	(원/kg)	표준 편차	관측치	(원/kg)	표준 편차	관측치
월평균	4,263	3,098	6354	3,719	3,313	922	4,627	3,117	823
1월	4,014	3,070	601	2,987	2,016	110	5,440	7,091	67
2월	3,871	2,112	534	3,181	3,082	73	3,897	2,778	47
3월	4,095	2,433	723	3,555	2,091	120	4,001	1,505	67
4월	4,767	5,573	574	3,458	1,437	101	4,167	1,869	81
5월	4,486	1,937	357	3,222	1,079	55	4,484	1,639	49
6월	5,714	4,648	236	4,993	6,411	48	5,534	3,708	27
7월	5,566	3,058	185	4,360	3,184	35	6,772	2,777	23
8월	4,473	2,991	476	3,509	1,080	62	5,078	1,841	47
9월	4,117	2,815	650	5,279	6,069	72	4,296	2,768	85
10월	3,248	3,194	957	3,638	6,863	117	3,818	3,534	136
11월	3,051	2,247	529	2,948	1,891	77	3,356	2,880	92
12월	3,748	3,100	532	3,502	4,548	52	4,681	5,014	102

구 분	2012			2013			2014			2015		
	(원/kg)	표준 편차	관측치	(원/kg)	표준 편차	관측치	(원/kg)	표준 편차	관측치	(원/kg)	표준 편차	관측치
월평균	5,508	4,479	1040	3,844	2,389	1218	3,775	2,238	1220	4,102	3,053	1131
1월	4,590	1,982	77	3,870	1,713	88	3,273	2,287	116	3,925	3,330	143
2월	5,014	1,931	119	4,271	1,576	92	3,251	1,484	113	3,613	1,822	90
3월	5,056	2,700	130	4,016	2,496	136	3,482	1,685	138	4,459	4,124	132
4월	9,257	23,393	74	4,083	2,354	116	3,387	1,702	96	4,251	2,681	106
5월	6,522	2,952	47	3,995	2,170	85	4,247	2,446	66	4,446	1,338	55
6월	8,628	5,644	24	4,896	4,767	55	3,869	1,305	40	6,367	6,051	42
7월	6,806	1,909	14	4,535	3,695	54	5,322	1,832	30	5,600	4,949	29
8월	5,597	6,093	83	4,168	3,238	96	4,568	3,932	93	3,921	1,760	95
9월	4,266	2,024	122	3,752	1,762	119	3,605	1,840	137	3,505	2,429	115
10월	3,253	2,087	165	2,719	1,364	194	3,258	3,082	196	2,804	2,233	149
11월	3,055	1,338	95	2,940	2,211	83	3,074	1,989	96	2,933	3,174	86
12월	4,058	1,688	90	2,881	1,326	100	3,964	3,278	99	3,404	2,744	89

<표 2-5-1> 연도별 월별 일반고구마 구입가격(원/kg) 분포

단위 : 원, 개 / 연

구 분	평균			2010			2011		
	(원/kg)	표준 편차	관측치	(원/kg)	표준 편차	관측치	(원/kg)	표준 편차	관측치
월평균	4,229	2,993	3241	3,963	4,006	505	4,764	3,490	447
1월	4,152	3,655	259	3,055	2,563	56	6,714	9,297	37
2월	3,808	2,459	217	3,347	4,355	32	4,279	3,973	21
3월	3,952	2,366	339	3,449	2,038	54	3,644	1,757	30
4월	4,132	2,243	278	2,886	746	45	4,114	2,182	45
5월	4,317	1,719	189	3,156	955	31	4,292	1,541	23
6월	5,551	4,360	154	5,840	7,428	34	5,526	4,037	21
7월	5,663	3,118	126	5,034	3,886	21	7,091	2,806	19
8월	4,578	3,289	353	3,522	1,100	54	5,102	1,862	41
9월	4,191	3,183	379	5,695	6,594	59	4,404	3,148	60
10월	3,435	3,591	457	4,356	9,463	60	4,192	4,425	64
11월	3,089	2,395	251	3,172	2,331	35	3,718	4,261	37
12월	3,887	3,541	239	4,044	6,614	24	4,091	2,589	49

구 분	2012			2013			2014			2015		
	(원/kg)	표준 편차	관측치	(원/kg)	표준 편차	관측치	(원/kg)	표준 편차	관측치	(원/kg)	표준 편차	관측치
월평균	5,046	2,507	542	3,912	2,725	650	3,838	2,459	569	3,854	2,774	528
1월	3,889	1,417	30	4,258	2,078	32	3,128	2,754	49	3,868	3,818	55
2월	4,538	1,582	50	4,104	1,536	44	3,218	1,538	38	3,360	1,770	32
3월	5,218	3,483	68	3,959	3,226	66	3,510	2,004	66	3,932	1,686	55
4월	5,400	1,790	36	4,299	2,998	62	3,689	2,223	41	4,407	3,520	49
5월	6,192	2,561	30	4,168	2,558	48	3,976	1,546	33	4,117	1,153	24
6월	6,974	1,900	17	5,209	5,408	41	3,879	894	21	5,880	6,493	20
7월	6,806	1,909	14	4,766	4,133	40	5,512	2,052	15	4,768	3,925	17
8월	6,049	6,827	64	4,323	3,534	72	4,738	4,781	59	3,731	1,631	63
9월	4,480	2,274	66	3,524	1,817	60	3,554	2,164	74	3,487	3,102	60
10월	3,564	2,680	84	2,555	1,208	85	3,263	2,562	91	2,678	1,210	73
11월	3,145	1,640	47	2,862	2,780	44	3,252	2,248	48	2,387	1,110	40
12월	4,296	2,016	36	2,916	1,424	56	4,334	4,738	34	3,639	3,864	40

&lt;표 2-5-2&gt; 연도별 월별 호박고구마 구입가격(원/kg) 분포

단위 : 원, 개 / 연

구 분	평균			2010			2011		
	(원/kg)	표준 편차	관측치	(원/kg)	표준 편차	관측치	(원/kg)	표준 편차	관측치
월평균	4,432	2,670	2160	2,904	1,406	293	4,797	2,037	284
1월	3,964	1,988	266	2,906	1,305	44	3,857	1,671	26
2월	4,046	1,678	228	3,125	1,709	28	3,764	1,170	18
3월	4,377	2,283	279	4,130	2,326	40	4,261	1,062	33
4월	5,902	7,411	224	3,929	1,582	40	4,253	1,532	28
5월	4,709	1,785	121	3,016	916	17	4,873	1,673	18
6월	6,470	4,021	60	2,637	1,287	9	6,023	2,510	5
7월	5,573	3,336	26	3,679	2,232	2	6,339	1,166	3
8월	4,319	1,246	26	-	-	0	7,500	-	1
9월	3,851	1,741	118	2,797	1,353	6	4,270	2,039	10
10월	3,142	2,342	371	2,948	1,597	45	3,559	2,678	61
11월	2,893	1,301	221	2,627	1,352	37	3,022	1,299	44
12월	3,772	2,494	220	3,053	1,210	25	5,842	7,641	37

구 분	2012			2013			2014			2015		
	(원/kg)	표준 편차	관측치	(원/kg)	표준 편차	관측치	(원/kg)	표준 편차	관측치	(원/kg)	표준 편차	관측치
월평균	6,587	5,820	333	3,903	1,706	376	3,910	1,888	461	4,493	3,164	413
1월	5,155	2,292	41	3,943	1,265	37	3,532	2,030	54	4,393	3,362	64
2월	5,754	2,231	52	4,576	1,733	33	3,363	1,580	58	3,693	1,647	39
3월	5,038	1,642	36	4,226	1,580	53	3,548	1,296	56	5,062	5,790	61
4월	15,817	37,462	28	4,073	1,196	41	3,184	1,107	41	4,155	1,590	46
5월	7,627	3,544	14	3,786	1,734	25	4,276	1,334	20	4,678	1,508	27
6월	14,796	10,380	5	4,806	2,034	7	3,785	1,949	14	6,772	5,967	20
7월				3,708	2,274	9	5,604	2,462	6	8,535	8,546	6
8월	4,064	609	2	4,528	2,998	6	5,849	1,923	10	3,975	1,948	7
9월	4,364	2,184	21	4,234	1,483	22	3,739	1,677	34	3,704	1,712	25
10월	3,033	1,255	53	2,924	1,553	81	3,320	3,644	77	3,064	3,325	54
11월	2,986	986	43	3,202	1,369	30	2,802	1,484	38	2,715	1,317	29
12월	3,823	1,437	38	2,831	1,249	32	3,916	2,171	53	3,170	1,255	35

<표 3-1> 구입처별 고구마 구매패턴

단위 : 원·회·개·% / 연·가구

구 분	구입액		구매 빈도	평균가격			구매가구 비율
	금액	표준편차		(원/kg)	표준편차	관측치	
대형마트	3,136	3,242	0.6	4,419	2,214	1268	26.4
전통시장	5,583	7,643	0.9	3,596	1,981	1262	29.0
기업형슈퍼	3,549	4,118	0.8	5,173	6,291	1206	30.7
소형슈퍼	3,004	4,036	0.7	4,068	3,431	634	30.5
전문점	954	5,633	0.2	4,040	2,468	262	9.0
무점포	9,244	18,951	0.5	2,996	2,817	1288	25.7
백화점	328	3,795	0.1	4,738	1,724	111	2.8
기타	2,064	12,698	0.2	3,366	1,890	323	12.0

<표 3-1-1> 고구마 유형에 따른 구입처별 구매패턴 : 신선 고구마 및 가공식품

단위 : 원·회·개·% / 연·가구

구 분	신선 고구마				가공식품			
	구입액		구매 빈도	구매가구 비율	구입액		구매 빈도	구매가구 비율
	금액	표준편차			금액	표준편차		
대형마트	2,877	3,143	0.6	24.3	259	2,347	0.0	3.5
전통시장	5,534	7,689	0.9	28.5	49	1,844	0.0	1.1
기업형슈퍼	3,422	4,158	0.7	30.0	127	1,905	0.0	1.9
소형슈퍼	2,937	4,027	0.7	29.6	68	2,977	0.0	1.6
전문점	875	5,658	0.2	7.9	78	3,673	0.0	1.4
무점포	9,058	19,072	0.5	25.1	185	9,297	0.0	1.3
백화점	302	3,673	0.0	2.4	25	3,223	0.0	0.4
기타	2,035	12,809	0.2	11.6	29	3,820	0.0	0.5

&lt;표 3-1-2&gt; 고구마 유형에 따른 구입처별 구매패턴 : 일반고구마

단위 : 원·회·개·% / 연·가구

구 분	구입액		구매 빈도	평균가격			구매가구 비율
	금액	표준편차		(원/kg)	표준편차	관측치	
대형마트	1,438	3,344	0.3	4,335	2,444	585	15.7
전통시장	3,540	7,550	0.6	3,585	2,054	738	22.1
기업형슈퍼	1,969	4,139	0.4	5,213	5,081	675	21.2
소형슈퍼	1,805	3,439	0.5	4,227	3,614	359	22.0
전문점	339	5,258	0.1	4,836	4,123	65	4.5
무점포	4,179	18,478	0.2	3,269	3,834	587	14.6
백화점	108	3,716	0.0	4,351	1,506	43	1.1
기타	1,095	9,766	0.1	3,578	2,034	189	7.9

&lt;표 3-1-3&gt; 고구마 유형에 따른 구입처별 구매패턴 : 호박고구마

단위 : 원·회·개·% / 연·가구

구 분	구입액		구매 빈도	평균가격			구매가구 비율
	금액	표준편차		(원/kg)	표준편차	관측치	
대형마트	1,012	3,033	0.2	4,691	1,635	452	10.6
전통시장	1,398	8,446	0.2	3,703	1,856	309	10.4
기업형슈퍼	1,017	4,171	0.2	5,715	7,401	392	11.5
소형슈퍼	795	5,519	0.1	3,785	2,578	185	9.0
전문점	302	6,996	0.0	3,448	1,112	85	2.8
무점포	4,138	19,168	0.2	2,908	1,875	568	12.9
백화점	159	2,573	0.0	5,050	1,531	61	1.3
기타	807	17,533	0.1	3,073	1,346	108	4.1



<표 3-2> 연도별 구입처별 고구마 구입액 분포

단위 : 원 / 연·가구

구 분	평균		2010		2011		2012		2013		2014		2015	
	금액	표준편차	금액	표준편차	금액	표준편차	금액	표준편차	금액	표준편차	금액	표준편차	금액	표준편차
대형마트	3,136	3,242	3,029	2,490	3,522	3,134	3,438	4,071	3,082	3,475	2,897	3,398	2,846	2,884
전통시장	5,583	7,643	6,133	6,307	4,675	7,316	7,078	8,603	5,901	9,943	5,062	6,250	4,652	7,437
기업형슈퍼	3,549	4,118	2,459	3,680	2,800	4,841	3,700	3,916	3,526	3,991	4,001	3,945	4,810	4,333
소형슈퍼	3,004	4,036	2,600	3,685	2,630	3,685	2,668	3,148	2,303	4,243	3,901	4,760	3,925	4,696
전문점	954	5,633	763	6,977	899	4,955	1,124	5,884	1,071	5,335	791	4,757	1,074	5,887
무점포	9,244	18,951	4,854	14,124	7,625	24,175	10,721	19,793	11,487	18,635	10,375	16,355	10,399	20,624
백화점	328	3,795	459	5,161	259	2,760	221	2,229	306	4,585	405	4,292	316	3,741
기타	2,064	12,698	3,922	17,519	1,308	8,456	1,397	9,861	2,491	20,959	1,940	11,281	1,328	8,112

<표 3-2-1> 연도별 구입처별 신선 고구마 구입액 분포

단위 : 원 / 연·가구

구 분	평균		2010		2011		2012		2013		2014		2015	
	금액	표준편차	금액	표준편차	금액	표준편차	금액	표준편차	금액	표준편차	금액	표준편차	금액	표준편차
대형마트	2,877	3,143	2,998	2,497	3,489	3,110	3,342	4,110	2,917	3,524	2,270	2,775	2,246	2,840
전통시장	5,534	7,689	6,092	6,340	4,636	7,367	7,060	8,619	5,858	9,989	4,991	6,300	4,567	7,517
기업형슈퍼	3,422	4,158	2,418	3,720	2,751	4,891	3,608	3,968	3,455	4,016	3,935	3,985	4,367	4,368
소형슈퍼	2,937	4,027	2,586	3,697	2,580	3,725	2,617	3,136	2,201	4,014	3,862	4,794	3,776	4,798
전문점	875	5,658	760	7,007	882	5,025	1,034	6,023	1,004	5,232	691	5,000	882	5,664
무점포	9,058	19,072	4,834	14,176	7,573	24,341	10,662	19,817	11,378	18,703	10,163	16,330	9,739	21,068
백화점	302	3,673	448	5,229	247	2,809	208	2,201	288	4,599	354	3,288	268	3,913
기타	2,035	12,809	3,887	17,650	1,284	8,590	1,382	9,954	2,464	21,136	1,935	11,307	1,258	8,216

&lt;표 3-2-2&gt; 연도별 구입처별 가공식품 구입액 분포

단위 : 원 / 연·가구

구 분	평균		2010		2011		2012		2013		2014		2015	
	금액	표준편차	금액	표준편차	금액	표준편차	금액	표준편차	금액	표준편차	금액	표준편차	금액	표준편차
대형마트	259	2,347	31	873	33	701	96	1,710	165	2,505	628	5,287	600	3,008
전통시장	49	1,844	40	-	39	1,167	18	1,732	43	2,788	70	2,338	85	3,038
기업형슈퍼	127	1,905	40	594	49	1,674	93	1,404	71	2,771	65	990	443	3,998
소형슈퍼	68	2,977	14	1,268	50	1,365	52	4,069	102	8,894	38	754	149	1,514
전문점	78	3,673	3	-	18	377	90	4,422	67	7,218	101	3,067	193	6,955
무점포	185	9,297	20	2,139	52	5,619	58	6,153	109	10,947	212	17,053	660	13,870
백화점	25	3,223	11	3,147	11	1,768	13	46	18	-	51	11,369	48	3,008
기타	29	3,820	35	6,277	24	1,593	14	1,607	27	6,083	4	707	70	6,656

&lt;표 3-2-3&gt; 연도별 구입처별 일반고구마 구입액 분포

단위 : 원 / 연·가구

구 분	평균		2010		2011		2012		2013		2014		2015	
	금액	표준편차	금액	표준편차	금액	표준편차	금액	표준편차	금액	표준편차	금액	표준편차	금액	표준편차
대형마트	1,438	3,344	2,076	2,724	2,119	3,269	1,886	4,476	1,249	2,432	665	3,446	633	3,720
전통시장	3,540	7,550	3,824	5,246	3,344	7,783	4,283	8,543	3,830	11,133	3,296	5,949	2,665	6,644
기업형슈퍼	1,969	4,139	1,515	3,563	1,674	5,584	2,319	3,790	2,065	3,921	2,004	3,176	2,237	4,801
소형슈퍼	1,805	3,439	1,692	2,583	1,740	3,234	1,817	2,958	1,491	3,912	2,264	4,338	1,825	3,605
전문점	339	5,258	259	4,675	372	4,270	345	4,034	463	6,235	258	5,485	335	6,849
무점포	4,179	18,478	1,963	12,520	2,701	19,533	4,998	18,934	6,057	20,063	4,612	16,801	4,739	23,015
백화점	108	3,716	222	4,327	184	2,925	91	1,704	38	2,549	42	3,887	68	6,906
기타	1,095	9,766	1,742	13,812	810	8,449	910	10,040	1,215	7,230	1,069	11,152	823	7,909

<표 3-2-4> 연도별 구입처별 호박고구마 구입액 분포

단위 : 원 / 연·가구

구 분	평균		2010		2011		2012		2013		2014		2015	
	금액	표준편차	금액	표준편차	금액	표준편차	금액	표준편차	금액	표준편차	금액	표준편차	금액	표준편차
대형마트	1,012	3,033	718	1,908	1,139	3,005	982	3,796	1,139	4,881	1,036	2,413	1,057	2,196
전통시장	1,398	8,446	1,640	9,244	1,048	6,948	1,801	9,357	1,457	7,980	1,115	7,537	1,328	9,610
기업형슈퍼	1,017	4,171	706	3,603	726	3,075	1,006	4,819	867	4,510	1,378	4,945	1,418	4,076
소형슈퍼	795	5,519	691	6,436	581	5,734	576	3,931	512	4,595	1,062	5,736	1,351	6,685
전문점	302	6,996	439	9,569	240	4,444	353	10,127	252	5,486	195	6,146	335	6,205
무점포	4,138	19,168	2,511	16,565	4,230	28,259	4,806	21,432	4,553	17,608	4,769	15,885	3,955	15,259
백화점	159	2,573	144	2,177	59	2,626	111	2,607	178	2,771	294	3,153	172	2,104
기타	807	17,533	2,031	22,431	379	9,604	366	10,579	1,003	41,055	713	11,253	351	10,276

<표 3-3> 연도별 구입처별 고구마 구매빈도 추이

단위 : 회 / 연·가구

구 분	평균	2010	2011	2012	2013	2014	2015
대형마트	0.6	0.8	0.7	0.6	0.6	0.5	0.5
전통시장	0.9	1.1	0.8	0.9	0.9	0.8	0.7
기업형슈퍼	0.8	0.6	0.6	0.7	0.8	0.9	1.0
소형슈퍼	0.7	0.7	0.6	0.6	0.6	0.9	0.9
전문점	0.2	0.1	0.2	0.2	0.2	0.2	0.2
무점포	0.5	0.4	0.4	0.5	0.6	0.6	0.6
백화점	0.1	0.1	0.1	0.0	0.0	0.1	0.0
기타	0.2	0.3	0.2	0.2	0.2	0.2	0.1

&lt;표 3-3-1&gt; 연도별 구입처별 신선 고구마 및 가공식품 구매빈도 추이

단위 : 회 / 연·가구

구 분	신선 고구마							가공식품						
	평균	2010	2011	2012	2013	2014	2015	평균	2010	2011	2012	2013	2014	2015
대형마트	0.6	0.8	0.7	0.5	0.6	0.4	0.4	0.0	0.0	0.0	0.0	0.0	0.1	0.1
전통시장	0.9	1.1	0.7	0.9	0.9	0.8	0.7	0.0	0.0	0.0	0.0	0.0	0.0	0.0
기업형슈퍼	0.7	0.6	0.6	0.7	0.8	0.9	0.9	0.0	0.0	0.0	0.0	0.0	0.0	0.1
소형슈퍼	0.7	0.7	0.6	0.6	0.5	0.9	0.8	0.0	0.0	0.0	0.0	0.0	0.0	0.0
전문점	0.2	0.1	0.2	0.2	0.2	0.1	0.1	0.0	0.0	0.0	0.0	0.0	0.0	0.0
무점포	0.5	0.4	0.3	0.5	0.6	0.6	0.5	0.0	0.0	0.0	0.0	0.0	0.0	0.0
백화점	0.0	0.1	0.0	0.0	0.0	0.1	0.0	0.0	0.0	0.0	0.0	0.0	0.0	0.0
기타	0.2	0.3	0.2	0.2	0.2	0.2	0.1	0.0	0.0	0.0	0.0	0.0	0.0	0.0

&lt;표 3-3-2&gt; 연도별 구입처별 일반고구마 및 호박고구마 구매빈도 추이

단위 : 회 / 연·가구

구 분	일반고구마							호박고구마						
	평균	2010	2011	2012	2013	2014	2015	평균	2010	2011	2012	2013	2014	2015
대형마트	0.3	0.5	0.4	0.3	0.3	0.1	0.1	0.2	0.2	0.2	0.1	0.2	0.2	0.2
전통시장	0.6	0.8	0.5	0.6	0.6	0.6	0.4	0.2	0.2	0.2	0.2	0.2	0.2	0.1
기업형슈퍼	0.4	0.4	0.3	0.5	0.5	0.5	0.5	0.2	0.2	0.1	0.2	0.2	0.3	0.2
소형슈퍼	0.5	0.5	0.4	0.4	0.4	0.6	0.4	0.1	0.1	0.1	0.1	0.1	0.2	0.2
전문점	0.1	0.1	0.1	0.1	0.1	0.1	0.1	0.0	0.0	0.0	0.0	0.0	0.0	0.0
무점포	0.2	0.2	0.2	0.2	0.3	0.3	0.3	0.2	0.1	0.2	0.2	0.2	0.2	0.2
백화점	0.0	0.0	0.0	0.0	0.0	0.0	0.0	0.0	0.0	0.0	0.0	0.0	0.0	0.0
기타	0.1	0.2	0.1	0.1	0.2	0.1	0.1	0.1	0.1	0.0	0.0	0.1	0.0	0.0

<표 3-4> 연도별 구입처별 고구마 구매가구 비율

단위 : % / 연·가구

구 분	평균	2010	2011	2012	2013	2014	2015
대형마트	26.4	30.9	27.6	25.9	25.3	24.0	24.4
전통시장	29.0	35.4	26.7	32.4	29.4	26.4	24.0
기업형슈퍼	30.7	27.7	25.5	32.1	32.4	33.3	33.3
소형슈퍼	30.5	31.5	31.8	29.1	26.8	32.1	31.8
전문점	9.0	7.8	8.9	9.8	9.6	8.9	9.3
무점포	25.7	21.0	22.6	27.6	28.9	27.4	26.7
백화점	2.8	3.8	2.7	1.8	2.6	3.0	2.7
기타	12.0	20.4	11.1	8.9	13.2	9.9	8.6

<표 3-4-1> 연도별 구입처별 신선 고구마 및 가공식품 구매가구 비율

단위 : % / 연·가구

구 분	신선 고구마							가공식품						
	평균	2010	2011	2012	2013	2014	2015	평균	2010	2011	2012	2013	2014	2015
대형마트	24.3	29.8	26.5	24.4	24.0	21.6	19.5	3.5	1.5	2.0	2.4	2.7	5.0	7.7
전통시장	28.5	34.6	26.5	32.4	28.9	25.8	22.9	1.1	1.1	1.1	0.3	0.9	1.5	1.8
기업형슈퍼	30.0	27.7	24.9	31.3	31.6	32.4	32.1	1.9	1.1	0.9	2.1	1.5	2.0	3.6
소형슈퍼	29.6	30.9	30.4	28.8	26.2	31.2	30.3	1.6	0.6	1.8	1.1	1.4	1.4	3.2
전문점	7.9	7.7	8.6	7.7	8.7	7.1	7.5	1.4	0.2	0.6	2.4	1.2	1.8	2.3
무점포	25.1	20.7	22.0	27.0	28.5	26.5	25.6	1.3	0.5	0.8	1.1	1.2	1.5	2.9
백화점	2.4	3.6	2.4	1.7	2.4	2.6	2.0	0.4	0.3	0.3	0.3	0.2	0.5	0.8
기타	11.6	19.8	10.6	8.4	12.7	9.9	8.1	0.5	0.6	0.6	0.5	0.5	0.3	0.6

&lt;표 3-4-2&gt; 연도별 구입처별 일반고구마 및 호박고구마 구매가구 비율

단위 : % / 연·가구

구 분	일반고구마							호박고구마						
	평균	2010	2011	2012	2013	2014	2015	평균	2010	2011	2012	2013	2014	2015
대형마트	15.7	24.3	19.0	17.5	15.6	9.8	8.0	10.6	10.0	12.0	8.6	11.4	10.9	10.8
전통시장	22.1	26.8	21.6	23.7	21.6	21.3	17.8	10.4	12.1	9.5	12.0	12.0	8.6	8.1
기업형슈퍼	21.2	21.4	16.8	24.6	21.6	21.6	21.1	11.5	9.8	9.0	9.6	12.4	15.1	13.3
소형슈퍼	22.0	24.3	22.5	23.5	19.2	22.6	20.1	9.0	7.7	8.6	6.8	7.2	11.2	12.9
전문점	4.5	4.4	5.3	5.3	5.3	3.8	3.3	2.8	3.3	3.5	2.7	2.7	1.8	2.9
무점포	14.6	11.1	12.6	16.0	17.1	14.4	16.5	12.9	9.9	12.0	13.3	14.7	15.0	12.6
백화점	1.1	2.1	2.0	0.5	0.6	0.8	0.8	1.3	1.4	0.8	1.2	1.8	2.0	0.9
기타	7.9	12.7	7.5	5.7	8.6	7.2	5.7	4.1	8.3	2.9	3.2	4.2	3.3	2.6



<표 3-5> 연도별 구입처별 고구마 구입가격(원/kg) 분포

단위 : 원, 개 / 연

구 분	평균			2010			2011		
	(원/kg)	표준 편차	관측치	(원/kg)	표준 편차	관측치	(원/kg)	표준 편차	관측치
대형마트	4,419	2,214	1268	3,812	3,171	274	5,045	2,710	204
전통시장	3,596	1,981	1262	3,291	1,874	202	3,706	1,962	155
기업형슈퍼	5,173	6,291	1206	4,439	5,198	138	5,384	6,289	130
소형슈퍼	4,068	3,431	634	3,421	2,851	59	4,825	4,020	89
전문점	4,040	2,468	262	4,385	4,730	24	4,083	2,789	39
무점포	2,996	2,817	1288	3,073	6,851	117	3,149	2,454	151
백화점	4,738	1,724	111	4,305	1,621	30	4,492	2,270	14
기타	3,366	1,890	323	2,830	1,552	78	3,825	3,709	41

구 분	2012			2013			2014			2015		
	(원/kg)	표준 편차	관측치	(원/kg)	표준 편차	관측치	(원/kg)	표준 편차	관측치	(원/kg)	표준 편차	관측치
대형마트	4,989	1,582	210	4,150	2,080	223	3,924	1,316	195	4,593	2,424	162
전통시장	4,360	1,900	228	3,591	2,389	223	3,338	1,648	238	3,287	2,116	216
기업형슈퍼	7,482	15,131	197	4,578	3,217	234	4,472	3,733	247	4,680	4,179	260
소형슈퍼	4,889	4,008	75	3,640	2,947	114	3,623	2,930	157	4,012	3,829	140
전문점	4,082	1,123	61	3,534	1,594	61	3,728	948	36	4,427	3,623	41
무점포	3,443	1,878	223	2,742	1,382	272	2,785	2,100	268	2,783	2,238	257
백화점	4,815	1,625	14	4,941	1,784	14	4,646	1,351	23	5,230	1,696	16
기타	3,491	1,563	32	3,509	1,904	77	3,067	1,280	56	3,473	1,329	39

&lt;표 3-5-1&gt; 연도별 구입처별 일반고구마 구입가격(원/kg) 분포

단위 : 원, 개 / 연

구 분	평균			2010			2011		
	(원/kg)	표준 편차	관측치	(원/kg)	표준 편차	관측치	(원/kg)	표준 편차	관측치
대형마트	4,335	2,444	585	3,871	3,842	179	5,264	3,422	109
전통시장	3,585	2,054	738	3,102	1,655	109	3,568	2,007	105
기업형슈퍼	5,213	5,081	675	5,027	6,602	82	5,874	6,367	71
소형슈퍼	4,227	3,614	359	3,766	3,341	39	5,556	4,982	53
전문점	4,836	4,123	65	7,850	7,926	7	4,354	4,111	17
무점포	3,269	3,834	587	4,678	12,189	36	3,073	3,001	54
백화점	4,351	1,506	43	4,250	1,370	16	4,113	2,284	11
기타	3,578	2,034	189	2,990	1,603	37	4,322	4,476	27

구 분	2012			2013			2014			2015		
	(원/kg)	표준 편차	관측치	(원/kg)	표준 편차	관측치	(원/kg)	표준 편차	관측치	(원/kg)	표준 편차	관측치
대형마트	5,044	1,663	111	4,242	2,690	102	3,732	1,417	51	3,859	1,632	33
전통시장	4,263	1,899	121	3,737	2,780	136	3,461	1,596	141	3,382	2,387	126
기업형슈퍼	6,028	5,355	123	4,839	3,928	139	4,915	4,526	131	4,593	3,707	129
소형슈퍼	4,960	4,355	50	3,735	3,588	67	3,512	2,419	85	3,831	2,999	65
전문점	4,330	1,524	13	3,321	2,213	18	3,250	1,061	2	5,910	7,903	8
무점포	3,601	2,237	101	2,672	1,505	135	2,857	2,022	123	2,735	2,049	138
백화점	5,424	2,035	5	4,009	1,074	3	3,397	1,230	4	4,913	1,046	4
기타	3,603	1,577	18	3,635	1,767	50	3,264	1,497	32	3,657	1,286	25

<표 3-5-2> 연도별 구입처별 호박고구마 구입가격(원/kg) 분포

단위 : 원, 개 / 연

구 분	평균			2010			2011		
	(원/kg)	표준 편차	관측치	(원/kg)	표준 편차	관측치	(원/kg)	표준 편차	관측치
대형마트	4,691	1,635	452	4,035	1,116	56	4,948	1,541	77
전통시장	3,703	1,856	309	3,527	2,422	54	4,099	1,932	32
기업형슈퍼	5,715	7,401	392	3,717	1,273	43	5,073	6,832	48
소형슈퍼	3,785	2,578	185	2,435	1,248	15	3,654	1,201	20
전문점	3,448	1,112	85	2,685	621	12	3,684	1,055	10
무점포	2,908	1,875	568	2,407	1,245	65	3,230	2,242	83
백화점	5,050	1,531	61	3,824	1,250	11	5,881	1,932	3
기타	3,073	1,346	108	2,692	1,522	37	2,700	707	11

구 분	2012			2013			2014			2015		
	(원/kg)	표준 편차	관측치	(원/kg)	표준 편차	관측치	(원/kg)	표준 편차	관측치	(원/kg)	표준 편차	관측치
대형마트	5,471	1,517	63	4,356	1,499	73	4,157	1,301	96	5,180	2,838	87
전통시장	4,507	2,138	60	3,623	1,418	51	3,343	1,722	58	3,118	1,502	54
기업형슈퍼	11,885	27,146	55	4,414	1,680	67	4,174	2,760	87	5,026	4,713	92
소형슈퍼	5,267	3,552	19	3,550	1,750	30	3,451	2,554	49	4,352	5,160	52
전문점	3,594	981	17	3,793	1,576	18	3,567	1,176	13	3,367	1,265	15
무점포	3,411	1,555	100	2,834	1,226	109	2,689	2,338	119	2,878	2,641	92
백화점	4,477	1,365	9	5,571	1,741	9	4,909	1,248	19	5,637	1,650	10
기타	3,850	1,633	10	3,207	1,862	19	2,879	921	20	3,112	1,431	11

<표 4-1> 소득계층별 고구마 구매패턴

단위 : 원·회·% / 연·가구

구 분	구입액		구매빈도	구매가구 비율
	금액	표준편차		
저소득	21,413	10,828	3.0	72.5
중소득	27,648	9,712	3.9	79.2
고소득	39,689	10,984	4.9	85.9

<표 4-1-1> 고구마 유형에 따른 소득계층별 구매패턴 : 신선 고구마 및 가공식품

단위 : 원·회·% / 연·가구

구 분	신선 고구마				가공식품			
	구입액		구매 빈도	구매가구 비율	구입액		구매 빈도	구매가구 비율
	금액	표준편차			금액	표준편차		
저소득	21,089	10,972	2.9	70.6	323	1,988	0.1	6.5
중소득	27,010	9,814	3.8	77.6	638	4,327	0.1	9.3
고소득	37,949	11,170	4.7	84.0	1,740	5,261	0.3	15.0

<표 4-1-2> 고구마 유형에 따른 소득계층별 구매패턴 : 일반고구마 및 호박고구마

단위 : 원·회·% / 연·가구

구 분	일반고구마				호박고구마			
	구입액		구매 빈도	구매가구 비율	구입액		구매 빈도	구매가구 비율
	금액	표준편차			금액	표준편차		
저소득	12,325	10,278	1.9	58.5	7,023	13,005	0.6	34.7
중소득	14,409	8,283	2.3	64.4	9,612	13,190	1.0	42.5
고소득	20,383	11,445	2.7	70.7	13,562	11,002	1.4	48.7

<표 4-2> 연도별 소득계층별 고구마 구입액 분포 추이

단위 : 원 / 연·가구

구 분	평균		2010		2011		2012		2013		2014		2015	
	금액	표준편차	금액	표준편차	금액	표준편차	금액	표준편차	금액	표준편차	금액	표준편차	금액	표준편차
저소득	21,413	10,828	18,933	7,620	16,138	8,709	24,685	11,571	28,512	11,611	16,847	7,606	23,360	17,849
중소득	27,648	9,712	25,257	8,243	25,307	11,281	30,114	10,030	28,234	11,356	29,795	8,752	27,179	8,610
고소득	39,689	10,984	42,448	10,666	34,907	8,288	49,931	12,366	37,350	13,011	34,597	10,481	38,902	11,091

<표 4-2-1> 연도별 소득계층별 신선 고구마 구입액 분포 추이

단위 : 원 / 연·가구

구 분	평균		2010		2011		2012		2013		2014		2015	
	금액	표준편차	금액	표준편차	금액	표준편차	금액	표준편차	금액	표준편차	금액	표준편차	금액	표준편차
저소득	21,089	10,972	18,826	7,660	15,873	8,857	24,444	11,698	27,695	11,869	16,598	7,687	23,100	18,064
중소득	27,010	9,814	25,020	8,305	25,048	11,387	29,667	10,144	27,725	11,475	29,114	8,837	25,485	8,739
고소득	37,949	11,170	42,224	10,710	34,439	8,389	49,004	12,565	36,570	13,109	31,462	10,711	33,997	11,535

<표 4-2-2> 연도별 소득계층별 가공식품 구입액 분포 추이

단위 : 원 / 연·가구

구 분	평균		2010		2011		2012		2013		2014		2015	
	금액	표준편차	금액	표준편차	금액	표준편차	금액	표준편차	금액	표준편차	금액	표준편차	금액	표준편차
저소득	323	1,988	107	1,153	264	818	242	1,385	817	4,523	249	1,475	261	2,572
중소득	638	4,327	237	2,400	259	2,786	447	3,628	509	5,068	681	5,361	1,694	6,716
고소득	1,740	5,261	225	2,608	468	1,852	926	2,780	780	8,771	3,136	8,196	4,905	7,362

&lt;표 4-2-3&gt; 연도별 소득계층별 일반고구마 구입액 분포 추이

단위 : 원 / 연·가구

구 분	평균		2010		2011		2012		2013		2014		2015	
	금액	표준편차	금액	표준편차	금액	표준편차	금액	표준편차	금액	표준편차	금액	표준편차	금액	표준편차
저소득	12,325	10,278	10,258	6,359	8,555	6,688	13,882	9,175	15,821	11,007	11,544	7,736	13,889	20,705
중소득	14,409	8,283	13,971	5,711	13,855	8,791	16,097	8,924	14,876	9,508	15,039	8,360	12,618	8,407
고소득	20,383	11,445	22,828	10,720	19,521	7,158	29,943	13,845	21,689	14,850	13,074	10,405	15,245	11,690

&lt;표 4-2-4&gt; 연도별 소득계층별 호박고구마 구입액 분포 추이

단위 : 원 / 연·가구

구 분	평균		2010		2011		2012		2013		2014		2015	
	금액	표준편차	금액	표준편차	금액	표준편차	금액	표준편차	금액	표준편차	금액	표준편차	금액	표준편차
저소득	7,023	13,005	7,056	10,482	6,214	13,229	8,196	17,609	9,391	14,639	3,535	9,552	7,743	12,515
중소득	9,612	13,190	9,089	13,251	8,790	16,164	10,194	13,102	9,753	16,210	10,547	10,331	9,299	10,084
고소득	13,562	11,002	16,861	10,994	12,247	10,445	13,961	10,197	10,950	11,612	14,264	12,566	13,090	10,199

&lt;표 4-3&gt; 연도별 소득계층별 고구마 구매빈도 추이

단위 : 회 / 연·가구

구 분	평균	2010	2011	2012	2013	2014	2015
저소득	3.0	3.2	2.6	3.2	3.4	2.7	2.8
중소득	3.9	4.4	3.6	3.8	3.8	4.3	3.9
고소득	4.9	6.0	4.9	5.0	4.4	4.3	5.0

<표 4-3-1> 연도별 소득계층별 신선 고구마 및 가공식품 구매빈도

단위 : 회 / 연·가구

구 분	신선 고구마							가공식품						
	평균	2010	2011	2012	2013	2014	2015	평균	2010	2011	2012	2013	2014	2015
저소득	2.9	3.1	2.5	3.1	3.2	2.7	2.7	0.1	0.0	0.1	0.1	0.2	0.1	0.1
중소득	3.8	4.3	3.5	3.7	3.7	4.1	3.6	0.1	0.1	0.1	0.1	0.1	0.1	0.3
고소득	4.7	5.9	4.7	4.8	4.2	3.8	4.4	0.3	0.1	0.2	0.2	0.1	0.4	0.6

<표 4-3-2> 연도별 소득계층별 일반고구마 및 호박고구마 구매빈도

단위 : 회 / 연·가구

구 분	일반고구마							호박고구마						
	평균	2010	2011	2012	2013	2014	2015	평균	2010	2011	2012	2013	2014	2015
저소득	0.1	0.0	0.1	0.1	0.2	0.1	0.1	0.6	0.8	0.6	0.7	0.7	0.4	0.6
중소득	0.1	0.1	0.1	0.1	0.1	0.1	0.3	1.0	1.1	0.9	1.0	1.0	1.2	1.0
고소득	0.3	0.1	0.2	0.2	0.1	0.4	0.6	1.4	1.7	1.3	1.1	1.2	1.3	1.5

<표 4-4> 연도별 소득계층별 고구마 구매가구 비율

단위 : % / 연·가구

구 분	평균	2010	2011	2012	2013	2014	2015
저소득	72.5	74.3	67.5	78.2	81.0	65.8	68.1
중소득	79.2	80.7	79.4	80.0	79.1	79.8	76.6
고소득	85.9	89.2	90.2	90.6	82.0	80.1	83.6



&lt;표 4-4-1&gt; 연도별 소득계층별 신선 고구마 및 가공식품 구매가구 비율

단위 : % / 연·가구

구 분	신선 고구마							가공식품						
	평균	2010	2011	2012	2013	2014	2015	평균	2010	2011	2012	2013	2014	2015
저소득	70.6	72.9	66.3	76.4	79.8	63.2	65.2	6.5	4.3	7.1	7.3	6.3	6.6	7.3
중소득	77.6	80.0	78.3	77.7	78.4	77.8	73.5	9.3	5.5	7.4	8.5	8.2	9.9	16.6
고소득	84.0	89.2	90.2	88.7	80.6	76.0	79.5	15.0	5.4	11.8	15.1	9.4	21.2	27.4

&lt;표 4-4-2&gt; 연도별 소득계층별 일반고구마 및 호박고구마 구매가구 비율

단위 : % / 연·가구

구 분	일반고구마							호박고구마						
	평균	2010	2011	2012	2013	2014	2015	평균	2010	2011	2012	2013	2014	2015
저소득	58.5	64.3	53.9	62.4	65.8	55.3	49.3	34.7	32.9	35.5	35.8	40.5	31.6	31.9
중소득	64.4	70.7	67.6	64.1	63.3	62.0	58.6	42.5	41.7	40.3	41.2	44.3	45.8	41.8
고소득	70.7	81.1	76.5	83.0	63.3	58.9	61.6	48.7	48.7	52.9	47.2	43.9	49.3	50.0

<표 5-1> 연령별 고구마 구매패턴

단위 : 원·회·% / 연·가구

구 분	구입액		구매빈도	구매가구 비율
	금액	표준편차		
30대이하	18,689	7,245	3.3	75.4
40대	25,599	9,314	3.6	77.1
50대	33,955	11,401	4.4	81.7
60대이상	34,440	10,463	4.2	81.4

<표 5-1-1> 고구마 유형에 따른 연령별 구매패턴 : 신선 고구마 및 가공식품

단위 : 원·회·% / 연·가구

구 분	신선 고구마				가공식품			
	구입액		구매 빈도	구매가구 비율	구입액		구매 빈도	구매가구 비율
	금액	표준편차			금액	표준편차		
30대이하	17,503	7,280	3.1	73.0	1,186	5,024	0.2	9.1
40대	24,741	9,429	3.5	74.9	857	4,434	0.2	10.8
50대	33,195	11,556	4.3	80.5	760	4,238	0.2	10.3
60대이상	33,774	10,570	4.0	80.5	666	2,173	0.1	6.1

<표 5-1-2> 고구마 유형에 따른 연령별 구매패턴 : 일반고구마 및 호박고구마

단위 : 원·회·% / 연·가구

구 분	일반고구마				호박고구마			
	구입액		구매 빈도	구매가구 비율	구입액		구매 빈도	구매가구 비율
	금액	표준편차			금액	표준편차		
30대이하	7,900	6,466	1.6	56.3	7,254	8,446	1.0	42.6
40대	13,319	9,061	2.0	61.2	8,637	10,910	1.0	40.5
50대	18,168	9,728	2.7	69.4	11,490	15,476	1.1	42.2
60대 이상	19,537	8,207	2.7	66.7	12,303	14,764	1.0	47.6

&lt;표 5-2&gt; 연도별 연령별 고구마 구입액

단위 : 원 / 연·가구

구 분	평균		2010		2011		2012		2013		2014		2015	
	금액	표준편차	금액	표준편차	금액	표준편차	금액	표준편차	금액	표준편차	금액	표준편차	금액	표준편차
30대이하	18,689	7,245	18,949	6,833	18,254	9,769	16,278	7,381	17,524	6,004	19,026	6,633	22,103	6,850
40대	25,599	9,314	22,858	6,813	22,484	10,267	28,956	9,642	26,001	9,579	26,508	8,736	26,784	10,850
50대	33,955	11,401	31,198	10,781	28,397	11,294	38,615	11,836	38,621	14,604	35,588	9,491	31,310	10,397
60대이상	34,440	10,463	26,035	5,840	32,461	10,453	40,500	14,143	39,092	12,181	31,344	10,662	37,206	9,496

&lt;표 5-2-1&gt; 연도별 연령별 신선 고구마 구입액

단위 : 원 / 연·가구

구 분	평균		2010		2011		2012		2013		2014		2015	
	금액	표준편차	금액	표준편차	금액	표준편차	금액	표준편차	금액	표준편차	금액	표준편차	금액	표준편차
30대이하	17,503	7,280	18,816	6,867	18,037	9,859	15,886	7,521	17,132	6,048	17,877	6,043	17,270	7,342
40대	24,741	9,429	22,704	6,852	22,176	10,414	28,395	9,768	25,533	9,676	25,369	8,834	24,270	11,030
50대	33,195	11,556	30,891	10,876	28,123	11,399	38,260	11,944	37,752	14,771	34,267	9,656	29,875	10,693
60대이상	33,774	10,570	25,737	5,890	32,170	10,551	40,467	14,173	38,536	12,378	30,529	10,834	35,204	9,594

&lt;표 5-2-2&gt; 연도별 연령별 가공식품 구입액

단위 : 원 / 연·가구

구 분	평균		2010		2011		2012		2013		2014		2015	
	금액	표준편차	금액	표준편차	금액	표준편차	금액	표준편차	금액	표준편차	금액	표준편차	금액	표준편차
30대이하	1,186	5,024	133	1,842	217	2,816	393	1,924	392	3,740	1,149	15,516	4,833	4,305
40대	857	4,434	154	1,092	308	1,398	561	3,977	468	4,547	1,140	6,645	2,514	8,942
50대	760	4,238	307	3,062	274	3,278	355	2,494	869	7,789	1,322	5,043	1,434	3,758
60대이상	666	2,173	298	28	290	-	33	-	556	1,438	815	3,748	2,002	7,824

<표 5-2-3> 연도별 연령별 일반고구마 구입액

단위 : 원 / 연·가구

구 분	평균		2010		2011		2012		2013		2014		2015	
	금액	표준편차	금액	표준편차	금액	표준편차	금액	표준편차	금액	표준편차	금액	표준편차	금액	표준편차
30대이하	7,900	6,466	9,320	4,860	9,474	11,717	8,580	6,048	8,376	5,157	5,635	5,455	6,019	5,560
40대	13,319	9,061	12,322	5,925	12,553	7,157	14,526	9,662	15,102	10,305	12,565	8,387	12,848	12,934
50대	18,168	9,728	17,908	7,631	15,383	7,617	23,055	10,699	20,083	12,884	17,884	9,294	14,697	10,245
60대이상	19,537	8,207	19,989	6,381	18,316	6,730	23,108	8,582	22,212	11,479	17,770	8,722	15,826	7,347

<표 5-2-4> 연도별 연령별 호박고구마 구입액

단위 : 원 / 연·가구

구 분	평균		2010		2011		2012		2013		2014		2015	
	금액	표준편차	금액	표준편차	금액	표준편차	금액	표준편차	금액	표준편차	금액	표준편차	금액	표준편차
30대이하	7,254	8,446	7,351	10,249	6,174	6,792	5,664	10,580	6,790	7,038	8,401	6,338	9,144	9,681
40대	8,637	10,910	8,596	8,457	7,781	16,148	10,174	10,929	6,952	9,811	9,995	10,443	8,325	9,674
50대	11,490	15,476	11,275	18,450	10,335	17,540	11,218	15,612	14,197	20,196	12,048	11,332	9,867	9,724
60대이상	12,303	14,764	4,421	4,274	12,892	17,469	16,301	23,864	13,539	14,652	10,248	15,557	16,420	12,767

<표 5-3> 연도별 연령별 고구마 구매빈도 추이

단위 : 회 / 연·가구

구 분	평균	2010	2011	2012	2013	2014	2015
30대이하	3.3	3.8	3.0	2.7	3.4	3.4	3.5
40대	3.6	3.9	3.3	3.6	3.5	3.8	3.9
50대	4.4	4.8	3.8	4.4	4.5	4.9	4.2
60대이상	4.2	4.3	4.2	4.5	4.0	3.6	4.4

&lt;표 5-3-1&gt; 연도별 연령별 신선 고구마 및 가공식품 구매빈도

단위 : 회 / 연·가구

구 분	신선 고구마							가공식품						
	평균	2010	2011	2012	2013	2014	2015	평균	2010	2011	2012	2013	2014	2015
30대이하	3.1	3.8	2.9	2.5	3.3	3.2	2.8	0.2	0.0	0.1	0.1	0.1	0.1	0.7
40대	3.5	3.8	3.2	3.4	3.4	3.6	3.5	0.2	0.1	0.1	0.1	0.1	0.2	0.4
50대	4.3	4.7	3.7	4.3	4.3	4.7	3.9	0.2	0.1	0.1	0.1	0.1	0.2	0.3
60대이상	4.0	4.2	4.1	4.5	3.9	3.5	4.1	0.1	0.1	0.1	0.0	0.2	0.1	0.2

&lt;표 5-3-2&gt; 연도별 연령별 일반고구마 및 호박고구마 구매빈도

단위 : 회 / 연·가구

구 분	일반고구마							호박고구마						
	평균	2010	2011	2012	2013	2014	2015	평균	2010	2011	2012	2013	2014	2015
30대이하	1.6	2.3	1.6	1.6	1.8	1.2	1.1	1.0	1.0	0.9	0.6	1.1	1.4	1.2
40대	2.0	2.4	2.0	2.0	2.0	2.0	1.9	1.0	1.0	0.8	1.0	0.9	1.1	1.0
50대	2.7	3.4	2.4	2.8	2.6	2.8	2.0	1.1	0.9	1.0	1.0	1.1	1.1	1.1
60대이상	2.7	3.1	2.9	3.3	2.5	2.3	2.3	1.0	0.9	0.9	1.1	1.1	0.9	1.2

&lt;표 5-4&gt; 연도별 연령별 고구마 구매가구 비율

단위 : % / 연·가구

구 분	평균	2010	2011	2012	2013	2014	2015
30대이하	75.4	78.4	76.6	77.6	80.6	71.1	67.9
40대	77.1	75.9	74.7	79.6	74.7	78.5	79.2
50대	81.7	83.5	81.2	81.6	87.0	81.6	75.5
60대이상	81.4	90.0	77.4	88.9	75.9	74.0	81.9

<표 5-4-1> 연도별 연령별 신선 고구마 및 가공식품 구매가구 비율

단위 : % / 연·가구

구 분	신선 고구마							가공식품						
	평균	2010	2011	2012	2013	2014	2015	평균	2010	2011	2012	2013	2014	2015
30대이하	73.0	77.3	75.3	73.6	79.6	69.7	62.5	9.1	4.3	6.5	8.8	7.1	11.8	16.1
40대	74.9	75.2	73.7	77.5	73.3	74.7	75.3	10.8	4.7	9.1	9.7	7.7	13.4	20.1
50대	80.5	82.5	80.2	80.2	86.5	80.3	73.1	10.3	5.9	7.1	8.3	10.9	12.0	18.0
60대이상	80.5	90.0	77.4	88.9	75.9	71.2	79.5	6.1	10.0	3.2	2.8	1.9	6.9	12.1

<표 5-4-2> 연도별 연령별 일반고구마 및 호박고구마 구매가구 비율

단위 : % / 연·가구

구 분	일반고구마							호박고구마						
	평균	2010	2011	2012	2013	2014	2015	평균	2010	2011	2012	2013	2014	2015
30대이하	56.3	68.7	59.7	56.8	60.2	46.1	46.4	42.6	42.7	37.7	34.4	45.9	50.0	44.6
40대	61.2	65.7	62.8	63.7	57.2	60.2	57.6	40.5	36.1	39.3	42.2	41.8	44.7	38.9
50대	69.4	74.5	70.6	71.4	73.0	65.8	60.8	42.2	39.4	41.6	40.6	45.2	43.2	43.3
60대이상	66.7	75.0	71.0	69.4	63.0	60.3	61.5	47.6	50.0	48.4	44.4	44.4	46.6	51.8



&lt;표 6-1&gt; 가족수별 고구마 구매패턴

단위 : 원·회·% / 연·가구

구 분	구입액		구매빈도	구매가구 비율
	금액	표준편차		
2인 이상	31,687	9,604	4.0	76.3
3인	24,897	9,868	3.5	76.7
4인	29,352	10,137	4.1	80.9
5인	24,540	9,623	3.6	76.0
6인 이하	27,671	11,777	3.6	80.7

&lt;표 6-1-1&gt; 고구마 유형에 따른 가족수별 구매패턴 : 신선 고구마 및 가공식품

단위 : 원·회·% / 연·가구

구 분	신선 고구마				가공식품			
	구입액		구매 빈도	구매가구 비율	구입액		구매 빈도	구매가구 비율
	금액	표준편차			금액	표준편차		
2인 이상	30,574	9,723	3.8	74.7	1,113	3,971	0.2	8.4
3인	24,192	10,025	3.3	74.9	705	3,647	0.1	10.3
4인	28,541	10,242	4.0	79.3	811	5,121	0.2	10.2
5인	23,762	9,760	3.5	73.8	778	2,848	0.2	10.8
6인 이하	26,994	12,015	3.5	76.7	677	2,079	0.2	10.7

&lt;표 6-1-2&gt; 고구마 유형에 따른 가족수별 구매패턴 : 일반고구마 및 호박고구마

단위 : 원·회·% / 연·가구

구 분	일반고구마				호박고구마			
	구입액		구매 빈도	구매가구 비율	구입액		구매 빈도	구매가구 비율
	금액	표준편차			금액	표준편차		
2인 이상	17,128	8,054	2.5	61.2	10,536	13,442	0.9	42.4
3인	13,410	8,996	2.0	62.2	8,430	12,991	0.8	39.7
4인	14,614	8,869	2.4	65.5	10,456	12,901	1.1	43.4
5인	12,956	8,836	2.0	60.1	8,796	12,525	1.0	40.5
6인 이하	15,177	15,196	1.8	64.8	8,440	8,346	1.1	41.2

<표 6-2> 연도별 가족수별 고구마 구입액

단위 : 원 / 연·가구

구 분	평균		2010		2011		2012		2013		2014		2015	
	금액	표준편차	금액	표준편차	금액	표준편차	금액	표준편차	금액	표준편차	금액	표준편차	금액	표준편차
2인이상	31,687	9,604	30,921	9,202	26,757	9,682	33,027	11,124	32,880	8,936	36,736	9,268	29,802	9,408
3인	24,897	9,868	19,795	6,199	20,683	7,935	28,338	9,278	26,434	13,434	26,363	9,299	27,769	13,064
4인	29,352	10,137	24,912	8,231	25,932	11,279	31,334	10,699	32,320	12,808	29,866	8,397	31,746	9,409
5인	24,540	9,623	22,591	11,074	19,958	9,725	27,974	13,141	29,820	8,515	23,879	8,032	23,017	7,253
6인이하	27,671	11,777	28,258	9,028	20,946	15,186	31,123	9,611	25,012	7,192	32,068	17,345	28,617	12,300

<표 6-2-1> 연도별 가족수별 신선 고구마 구입액

단위 : 원 / 연·가구

구 분	평균		2010		2011		2012		2013		2014		2015	
	금액	표준편차	금액	표준편차	금액	표준편차	금액	표준편차	금액	표준편차	금액	표준편차	금액	표준편차
2인이상	30,574	9,723	30,635	9,272	26,383	9,826	32,848	11,193	32,084	9,065	34,324	9,171	27,172	9,813
3인	24,192	10,025	19,594	6,249	20,474	8,011	27,940	9,393	25,804	13,713	25,449	9,433	25,891	13,354
4인	28,541	10,242	24,705	8,281	25,659	11,385	30,801	10,829	31,720	12,879	29,008	8,528	29,353	9,553
5인	23,762	9,760	22,441	11,184	19,553	9,916	27,552	13,373	29,501	8,580	22,273	8,079	21,249	7,426
6인이하	26,994	12,015	28,258	9,028	20,779	15,316	30,940	9,673	24,395	7,247	31,764	17,621	25,828	13,209

<표 6-2-2> 연도별 가족수별 가공식품 구입액

단위 : 원 / 연·가구

구 분	평균		2010		2011		2012		2013		2014		2015	
	금액	표준편차	금액	표준편차	금액	표준편차	금액	표준편차	금액	표준편차	금액	표준편차	금액	표준편차
2인이상	1,113	3,971	286	2,128	374	1,087	179	885	796	4,354	2,412	10,899	2,630	4,470
3인	705	3,647	201	468	208	1,698	398	1,784	630	2,854	914	5,966	1,878	9,109
4인	811	5,121	207	2,863	273	3,095	533	4,206	600	9,037	858	3,994	2,393	7,529
5인	778	2,848	150	604	405	1,125	421	957	319	2,000	1,606	7,380	1,768	5,022
6인이하	677	2,079	-	-	166	1,054	183	1,875	618	5,568	304	1,350	2,788	2,627

&lt;표 6-2-3&gt; 연도별 가족수별 일반고구마 구입액

단위 : 원 / 연·가구

구 분	평균		2010		2011		2012		2013		2014		2015	
	금액	표준 편차	금액	표준 편차	금액	표준 편차	금액	표준 편차	금액	표준 편차	금액	표준 편차	금액	표준 편차
2인이상	17,128	8,054	15,250	7,642	14,581	8,071	19,968	7,186	18,747	8,601	19,619	8,258	14,599	8,567
3인	13,410	8,996	11,614	4,721	11,498	6,268	16,316	8,273	14,733	9,718	12,971	8,316	13,328	16,680
4인	14,614	8,869	13,839	5,855	14,123	7,607	16,639	10,136	16,299	13,446	13,541	7,724	13,244	8,448
5인	12,956	8,836	10,901	8,673	10,095	8,091	14,375	11,589	18,718	8,396	11,953	8,625	11,698	7,641
6인이하	15,177	15,196	16,803	10,653	12,493	19,364	17,598	11,814	15,172	9,293	15,914	22,460	13,082	17,594

&lt;표 6-2-4&gt; 연도별 가족수별 호박고구마 구입액

단위 : 원 / 연·가구

구 분	평균		2010		2011		2012		2013		2014		2015	
	금액	표준 편차	금액	표준 편차	금액	표준 편차	금액	표준 편차	금액	표준 편차	금액	표준 편차	금액	표준 편차
2인이상	10,536	13,442	12,878	12,202	9,240	12,791	10,429	20,634	10,497	10,243	10,176	11,669	9,992	13,111
3인	8,430	12,991	6,813	9,336	7,342	11,504	9,233	11,784	8,514	22,730	9,496	12,223	9,183	10,370
4인	10,456	12,901	8,892	13,206	9,087	17,475	10,158	13,146	11,526	13,549	11,819	10,359	11,253	9,673
5인	8,796	12,525	10,479	15,276	7,571	13,759	10,434	18,377	8,908	10,459	8,321	8,627	7,061	8,653
6인이하	8,440	8,346	7,384	7,915	7,527	9,361	10,294	6,693	4,912	2,991	11,874	13,557	8,648	9,560

&lt;표 6-3&gt; 연도별 가족수별 고구마 구매빈도 추이

단위 : 회 / 연·가구

구 분	평균	2010	2011	2012	2013	2014	2015
2인 이상	4.0	4.2	3.3	3.9	4.1	4.7	3.8
3인	3.5	3.7	3.2	3.5	3.4	3.4	3.4
4인	4.1	4.4	3.7	3.9	3.9	4.5	4.5
5인	3.6	3.4	3.1	3.3	4.6	3.7	3.6
6인 이하	3.6	4.1	2.8	4.1	3.6	3.1	4.0

<표 6-3-1> 연도별 가족수별 신선 고구마 및 가공식품 구매빈도

단위 : 회 / 연·가구

구 분	신선 고구마							가공식품						
	평균	2010	2011	2012	2013	2014	2015	평균	2010	2011	2012	2013	2014	2015
2인 이상	3.8	4.2	3.2	3.8	3.9	4.5	3.4	0.2	0.1	0.1	0.1	0.2	0.2	0.4
3인	3.3	3.7	3.1	3.4	3.3	3.2	3.2	0.1	0.1	0.1	0.1	0.2	0.2	0.3
4인	4.0	4.4	3.6	3.8	3.8	4.3	4.2	0.2	0.1	0.1	0.1	0.1	0.2	0.4
5인	3.5	3.3	3.0	3.2	4.5	3.5	3.3	0.2	0.1	0.1	0.1	0.1	0.2	0.3
6인 이하	3.5	4.1	2.8	4.1	3.5	3.0	3.4	0.2	0.0	0.1	0.1	0.1	0.1	0.6

<표 6-3-2> 연도별 가족수별 일반고구마 및 호박고구마 구매빈도

단위 : 회 / 연·가구

구 분	일반고구마							호박고구마						
	평균	2010	2011	2012	2013	2014	2015	평균	2010	2011	2012	2013	2014	2015
2인 이상	2.5	2.5	2.0	2.9	2.5	2.8	2.1	0.9	1.2	0.8	0.6	1.0	1.1	0.8
3인	2.0	2.5	2.0	2.2	2.0	1.9	1.6	0.8	0.9	0.8	0.8	0.8	0.8	1.0
4인	2.4	3.0	2.3	2.3	2.1	2.3	2.2	1.1	1.0	1.0	0.9	1.1	1.3	1.2
5인	2.0	2.0	1.7	1.8	2.9	1.9	1.7	1.0	1.0	0.9	0.9	1.1	1.0	0.9
6인 이하	1.8	2.1	1.5	2.1	1.8	1.4	1.6	1.1	1.1	1.0	1.5	1.0	1.0	1.0

<표 6-4> 연도별 가족수별 고구마 구매가구 비율

단위 : % / 연·가구

구 분	평균	2010	2011	2012	2013	2014	2015
2인 이상	76.3	79.0	74.2	78.7	77.7	78.0	70.2
3인	76.7	78.4	75.5	77.8	80.3	75.8	72.4
4인	80.9	79.2	80.8	83.1	79.7	80.6	82.3
5인	76.0	77.0	68.8	73.8	81.3	76.0	79.2
6인 이하	80.7	86.1	76.9	84.6	82.4	76.0	78.3

&lt;표 6-4-1&gt; 연도별 가족수별 신선 고구마 및 가공식품 구매가구 비율

단위 : % / 연·가구

구 분	신선 고구마							가공식품						
	평균	2010	2011	2012	2013	2014	2015	평균	2010	2011	2012	2013	2014	2015
2인 이상	74.7	77.4	72.6	77.1	77.7	76.0	67.5	8.4	6.5	9.7	4.9	7.1	9.0	13.2
3인	74.9	76.5	75.5	75.9	78.7	71.4	71.8	10.3	7.2	6.8	9.9	11.2	12.4	14.1
4인	79.3	79.2	79.3	81.2	78.6	79.2	78.1	10.2	4.1	7.4	8.3	7.1	12.5	21.5
5인	73.8	74.3	67.5	70.0	81.3	73.3	76.4	10.8	6.8	10.0	11.3	6.7	13.3	16.7
6인 이하	76.7	86.1	76.9	82.1	82.4	72.0	60.9	10.7	0.0	5.1	7.7	8.8	12.0	30.4

&lt;표 6-4-2&gt; 연도별 가족수별 일반고구마 및 호박고구마 구매가구 비율

단위 : % / 연·가구

구 분	일반고구마							호박고구마						
	평균	2010	2011	2012	2013	2014	2015	평균	2010	2011	2012	2013	2014	2015
2인 이상	61.2	67.7	58.1	59.0	61.2	65.0	56.1	42.4	45.2	43.6	37.7	43.5	46.0	38.6
3인	62.2	69.3	63.2	64.8	66.3	52.8	57.1	39.7	37.9	39.3	38.9	41.0	41.0	40.0
4인	65.5	70.8	69.4	66.2	61.0	65.1	60.8	43.4	37.4	39.3	42.8	46.1	49.1	45.5
5인	60.1	59.5	56.3	63.8	65.3	58.7	56.9	40.5	43.2	40.0	31.3	41.3	38.7	48.6
6인 이하	64.8	77.8	61.5	71.8	73.5	52.0	52.2	41.2	44.4	43.6	48.7	44.1	40.0	26.1

<표 7-1> 주부취업별 고구마 구매패턴

단위 : 원·회·% / 연·가구

구 분	구입액		구매빈도	구매가구 비율
	금액	표준편차		
전업주부	28,172	9,953	4.0	79.6
취업주부	27,662	10,171	3.8	77.7

<표 7-1-1> 고구마 유형에 따른 주부취업별 구매패턴 : 신선 고구마 및 가공식품

단위 : 원·회·% / 연·가구

구 분	신선 고구마				가공식품			
	구입액		구매 빈도	구매가구 비율	구입액		구매 빈도	구매가구 비율
	금액	표준편차			금액	표준편차		
전업주부	27,403	10,080	3.8	77.9	769	4,303	0.1	9.7
취업주부	26,791	10,306	3.6	75.9	871	4,655	0.2	10.2

<표 7-1-2> 고구마 유형에 따른 주부취업별 구매패턴 : 일반고구마 및 호박고구마

단위 : 원·회·% / 연·가구

구 분	일반고구마				호박고구마			
	구입액		구매 빈도	구매가구 비율	구입액		구매 빈도	구매가구 비율
	금액	표준편차			금액	표준편차		
전업주부	13,337	8,915	2.2	62.7	10,683	12,733	1.1	44.6
취업주부	15,757	9,377	2.3	64.6	8,569	12,872	0.9	39.0

<표 7-2> 연도별 주부취업별 고구마 구입액

단위 : 원 / 연·가구

구 분	평균		2010		2011		2012		2013		2014		2015	
	금액	표준편차	금액	표준편차	금액	표준편차	금액	표준편차	금액	표준편차	금액	표준편차	금액	표준편차
전업주부	28,172	9,953	23,915	8,426	24,653	11,878	28,084	10,128	30,469	11,004	30,527	9,305	31,387	8,978
취업주부	27,662	10,171	24,610	8,193	22,566	8,594	33,163	11,235	29,871	12,596	28,278	8,907	27,483	11,499



&lt;표 7-2-1&gt; 연도별 주부취업별 신선 고구마 구입액

단위 : 원 / 연·가구

구 분	평균		2010		2011		2012		2013		2014		2015	
	금액	표준 편차	금액	표준 편차	금액	표준 편차	금액	표준 편차	금액	표준 편차	금액	표준 편차	금액	표준 편차
전업주부	27,403	10,080	23,712	8,478	24,411	11,979	27,654	10,260	29,955	11,088	29,307	9,455	29,382	9,220
취업주부	26,791	10,306	24,423	8,253	22,248	8,716	32,724	11,355	29,183	12,776	27,157	8,940	25,012	11,795

&lt;표 7-2-2&gt; 연도별 주부취업별 가공식품 구입액

단위 : 원 / 연·가구

구 분	평균		2010		2011		2012		2013		2014		2015	
	금액	표준 편차	금액	표준 편차	금액	표준 편차	금액	표준 편차	금액	표준 편차	금액	표준 편차	금액	표준 편차
전업주부	769	4,303	202	2,901	242	3,094	430	2,951	515	6,443	1,220	5,488	2,005	4,941
취업주부	871	4,655	187	873	318	1,382	439	3,634	687	5,562	1,121	8,190	2,472	8,286

&lt;표 7-2-3&gt; 연도별 주부취업별 일반고구마 구입액

단위 : 원 / 연·가구

구 분	평균		2010		2011		2012		2013		2014		2015	
	금액	표준 편차	금액	표준 편차	금액	표준 편차	금액	표준 편차	금액	표준 편차	금액	표준 편차	금액	표준 편차
전업주부	13,337	8,915	12,713	6,648	12,208	8,423	13,850	8,849	15,155	11,330	13,160	9,108	12,935	9,133
취업주부	15,757	9,377	14,035	6,075	13,853	8,079	20,137	10,409	17,634	10,958	15,204	8,330	13,682	12,411

&lt;표 7-2-4&gt; 연도별 주부취업별 호박고구마 구입액

단위 : 원 / 연·가구

구 분	평균		2010		2011		2012		2013		2014		2015	
	금액	표준 편차	금액	표준 편차	금액	표준 편차	금액	표준 편차	금액	표준 편차	금액	표준 편차	금액	표준 편차
전업주부	10,683	12,733	9,021	12,174	9,603	17,667	10,020	13,248	10,979	11,866	12,534	10,734	11,943	10,708
취업주부	8,569	12,872	8,700	12,784	6,924	10,542	9,974	14,629	8,962	18,256	8,698	11,233	8,157	9,784

<표 7-3> 연도별 주부취업별 고구마 구매빈도 추이

단위 : 회 / 연·가구

구 분	평균	2010	2011	2012	2013	2014	2015
전업주부	4.0	4.2	3.4	3.7	4.0	4.3	4.4
취업주부	3.8	4.1	3.4	3.8	3.7	3.9	3.7

<표 7-3-1> 연도별 주부취업별 신선 고구마 및 가공식품 구매빈도

단위 : 회 / 연·가구

구 분	신선 고구마							가공식품						
	평균	2010	2011	2012	2013	2014	2015	평균	2010	2011	2012	2013	2014	2015
전업주부	3.8	4.1	3.4	3.5	3.9	4.1	4.0	0.1	0.1	0.1	0.1	0.1	0.2	0.3
취업주부	3.6	4.0	3.3	3.7	3.5	3.7	3.3	0.2	0.1	0.1	0.1	0.1	0.2	0.4

<표 7-3-2> 연도별 주부취업별 일반고구마 및 호박고구마 구매빈도

단위 : 회 / 연·가구

구 분	일반고구마							호박고구마						
	평균	2010	2011	2012	2013	2014	2015	평균	2010	2011	2012	2013	2014	2015
전업주부	2.2	2.7	2.0	2.0	2.2	2.2	2.0	1.1	1.0	0.9	1.0	1.1	1.3	1.3
취업주부	2.3	2.7	2.2	2.5	2.2	2.3	1.9	0.9	1.0	0.8	0.8	0.9	0.9	0.9

<표 7-4> 연도별 주부취업별 고구마 구매가구 비율

단위 : % / 연·가구

구 분	평균	2010	2011	2012	2013	2014	2015
전업주부	79.6	79.4	77.7	80.3	81.5	79.9	79.0
취업주부	77.7	78.8	76.6	80.5	78.3	76.7	75.6

&lt;표 7-4-1&gt; 연도별 주부취업별 신선 고구마 및 가공식품 구매가구 비율

단위 : % / 연·가구

구 분	신선 고구마							가공식품						
	평균	2010	2011	2012	2013	2014	2015	평균	2010	2011	2012	2013	2014	2015
전업주부	77.9	78.1	76.6	77.8	80.9	77.8	76.2	9.7	5.1	6.3	8.4	8.2	12.4	18.2
취업주부	75.9	78.5	75.6	78.8	77.2	73.8	71.8	10.2	5.1	9.4	9.1	8.3	11.7	17.8

&lt;표 7-4-2&gt; 연도별 주부취업별 일반고구마 및 호박고구마 구매가구 비율

단위 : % / 연·가구

구 분	일반고구마							호박고구마						
	평균	2010	2011	2012	2013	2014	2015	평균	2010	2011	2012	2013	2014	2015
전업주부	62.7	67.7	65.2	64.3	61.2	59.9	58.0	44.6	40.9	41.6	41.6	46.7	50.0	46.7
취업주부	64.6	71.3	64.2	66.3	65.9	61.2	58.6	39.0	37.2	38.1	38.7	41.0	40.2	38.8

<표 8-1> 교육수준별 고구마 구매패턴

단위 : 원·회·% / 연·가구

구 분	구입액		구매빈도	구매가구 비율
	금액	표준편차		
중졸이하	22,112	6,594	3.7	75.2
고졸	27,338	11,058	3.6	77.1
대졸이상	30,068	9,236	4.4	82.0

<표 8-1-1> 고구마 유형에 따른 교육수준별 구매패턴 : 신선 고구마 및 가공식품

단위 : 원·회·% / 연·가구

구 분	신선 고구마				가공식품			
	구입액		구매 빈도	구매가구 비율	구입액		구매 빈도	구매가구 비율
	금액	표준편차			금액	표준편차		
중졸이하	21,548	6,682	3.5	74.0	564	1,694	0.1	6.8
고졸	26,688	11,189	3.5	75.1	650	4,950	0.1	9.0
대졸이상	28,910	9,365	4.2	80.4	1,158	4,011	0.2	12.2

<표 8-1-2> 고구마 유형에 따른 교육수준별 구매패턴 : 일반고구마 및 호박고구마

단위 : 원·회·% / 연·가구

구 분	일반고구마				호박고구마			
	구입액		구매 빈도	구매가구 비율	구입액		구매 빈도	구매가구 비율
	금액	표준편차			금액	표준편차		
중졸이하	14,074	6,104	2.5	64.5	5,614	8,329	0.7	32.0
고졸	14,916	10,382	2.2	62.8	9,159	14,037	0.9	39.0
대졸이상	13,864	7,727	2.3	64.7	11,331	11,803	1.3	48.5

&lt;표 8-2&gt; 연도별 교육수준별 고구마 구입액

단위 : 원 / 연·가구

구 분	평균		2010		2011		2012		2013		2014		2015	
	금액	표준편차	금액	표준편차	금액	표준편차	금액	표준편차	금액	표준편차	금액	표준편차	금액	표준편차
중졸이하	22,112	6,594	20,029	6,459	15,144	5,926	29,492	8,890	26,211	7,343	23,132	6,489	18,666	4,455
고 졸	27,338	11,058	22,885	9,816	22,051	9,951	30,644	12,181	29,876	13,889	28,714	9,503	29,859	11,010
대졸이상	30,068	9,236	27,360	6,603	28,459	11,767	30,084	8,609	31,394	9,490	31,941	9,000	31,171	9,947

&lt;표 8-2-1&gt; 연도별 교육수준별 신선 고구마 구입액

단위 : 원 / 연·가구

구 분	평균		2010		2011		2012		2013		2014		2015	
	금액	표준편차	금액	표준편차	금액	표준편차	금액	표준편차	금액	표준편차	금액	표준편차	금액	표준편차
중졸이하	21,548	6,682	19,873	6,498	14,903	5,991	29,080	8,996	24,972	7,496	22,822	6,546	17,638	4,563
고 졸	26,688	11,189	22,696	9,890	21,817	10,040	30,264	12,297	29,308	14,024	28,044	9,628	28,000	11,252
대졸이상	28,910	9,365	27,144	6,641	28,107	11,937	29,559	8,741	30,872	9,579	29,773	9,058	28,007	10,235

&lt;표 8-2-2&gt; 연도별 교육수준별 가공식품 구입액

단위 : 원 / 연·가구

구 분	평균		2010		2011		2012		2013		2014		2015	
	금액	표준편차	금액	표준편차	금액	표준편차	금액	표준편차	금액	표준편차	금액	표준편차	금액	표준편차
중졸이하	564	1,694	155	-	241	1,000	412	1,635	1,239	4,575	310	589	1,027	2,367
고 졸	650	4,950	189	2,658	234	3,104	380	4,680	568	7,273	670	4,665	1,859	7,320
대졸이상	1,158	4,011	216	1,625	352	1,355	525	1,379	522	4,508	2,168	8,227	3,164	6,975

<표 8-2-3> 연도별 교육수준별 일반고구마 구입액

단위 : 원 / 연·가구

구 분	평균		2010		2011		2012		2013		2014		2015	
	금액	표준 편차	금액	표준 편차	금액	표준 편차	금액	표준 편차	금액	표준 편차	금액	표준 편차	금액	표준 편차
중졸이하	14,074	6,104	14,502	6,055	9,029	4,851	21,833	8,521	13,651	5,606	15,526	7,112	9,902	4,476
고 졸	14,916	10,382	12,869	7,266	13,204	8,935	17,121	11,152	17,136	13,319	14,951	9,295	14,214	12,326
대졸이상	13,864	7,727	13,666	5,179	13,500	7,760	14,631	7,327	15,908	8,567	12,718	8,012	12,760	9,516

<표 8-2-4> 연도별 교육수준별 호박고구마 구입액

단위 : 원 / 연·가구

구 분	평균		2010		2011		2012		2013		2014		2015	
	금액	표준 편차	금액	표준 편차	금액	표준 편차	금액	표준 편차	금액	표준 편차	금액	표준 편차	금액	표준 편차
중졸이하	5,614	8,329	4,086	9,085	5,272	8,555	5,318	11,285	9,294	10,648	4,199	5,463	5,514	4,935
고 졸	9,159	14,037	8,273	15,434	7,091	12,893	10,355	16,013	8,969	17,734	10,035	11,301	10,230	10,849
대졸이상	11,331	11,803	11,017	9,119	11,242	17,397	10,587	10,746	11,536	12,445	12,958	10,959	10,648	10,149

<표 8-3> 연도별 교육수준별 고구마 구매빈도 추이

단위 : 회 / 연·가구

구 분	평균	2010	2011	2012	2013	2014	2015
중졸이하	3.7	3.9	2.8	4.0	4.1	3.7	3.5
고 졸	3.6	3.6	3.1	3.5	3.5	4.0	3.9
대졸이상	4.4	5.0	4.0	4.1	4.3	4.4	4.3

&lt;표 8-3-1&gt; 연도별 교육수준별 신선 고구마 및 가공식품 구매빈도

단위 : 회 / 연·가구

구 분	신선 고구마							가공식품						
	평균	2010	2011	2012	2013	2014	2015	평균	2010	2011	2012	2013	2014	2015
중졸이하	3.5	3.8	2.8	3.9	3.8	3.6	3.3	0.1	0.1	0.1	0.1	0.3	0.1	0.2
고졸	3.5	3.5	3.0	3.4	3.4	3.8	3.6	0.1	0.1	0.1	0.1	0.1	0.2	0.3
대졸이상	4.2	4.9	3.9	3.9	4.2	4.1	3.9	0.2	0.1	0.1	0.2	0.1	0.3	0.4

&lt;표 8-3-2&gt; 연도별 교육수준별 일반고구마 및 호박고구마 구매빈도

단위 : 회 / 연·가구

구 분	일반고구마							호박고구마						
	평균	2010	2011	2012	2013	2014	2015	평균	2010	2011	2012	2013	2014	2015
중졸이하	2.5	3.0	1.9	3.0	2.5	2.3	2.0	0.7	0.5	0.7	0.6	1.0	0.7	0.8
고졸	2.2	2.4	2.1	2.1	2.1	2.3	2.0	0.9	0.8	0.7	0.9	0.9	1.0	1.0
대졸이상	2.3	3.0	2.2	2.3	2.3	2.0	1.8	1.3	1.4	1.3	1.1	1.2	1.4	1.2

&lt;표 8-4&gt; 연도별 교육수준별 고구마 구매가구 비율

단위 : % / 연·가구

구 분	평균	2010	2011	2012	2013	2014	2015
중졸이하	75.2	75.9	65.5	84.5	80.4	79.3	65.5
고졸	77.1	75.9	76.1	79.6	78.9	75.9	76.1
대졸이상	82.0	85.2	81.8	80.5	81.3	81.8	81.8



<표 8-4-1> 연도별 교육수준별 신선 고구마 및 가공식품 구매가구 비율

단위 : % / 연·가구

구 분	신선 고구마							가공식품						
	평균	2010	2011	2012	2013	2014	2015	평균	2010	2011	2012	2013	2014	2015
중졸이하	74.0	75.9	65.5	82.8	78.4	77.6	63.8	6.8	3.5	3.5	8.6	7.8	5.2	12.1
고졸	75.1	75.1	74.8	77.5	77.8	73.2	72.4	9.0	4.0	6.4	7.5	8.2	11.3	16.6
대졸이상	80.4	83.9	80.9	78.4	80.9	79.2	78.8	12.2	7.2	10.6	10.6	8.4	14.8	21.6

<표 8-4-2> 연도별 교육수준별 일반고구마 및 호박고구마 구매가구 비율

단위 : % / 연·가구

구 분	일반고구마							호박고구마						
	평균	2010	2011	2012	2013	2014	2015	평균	2010	2011	2012	2013	2014	2015
중졸이하	64.5	67.2	58.6	75.9	64.7	69.0	51.7	32.0	29.3	31.0	27.6	35.3	34.5	34.5
고졸	62.8	65.4	64.3	65.2	63.3	60.6	57.9	39.0	35.1	37.0	38.6	39.5	42.6	41.3
대졸이상	64.7	75.9	67.0	62.7	63.8	58.5	60.6	48.5	48.3	47.0	46.2	51.8	51.3	46.6

경기농업 FOCUS



---

## 고구마 소비트렌드 변화와 대응전략

발간등록번호 : 71-6410563-000065-01

발행일 : 2016년 10월

발 행 : 경기도농업기술원장 김순재

감 수 : 연구개발국장 박인태

편 집 : 작물연구과장 이해길

분 석 : 수원대학교 김태경, 농업기술원 김연진

집 필 : 농업기술원 정구현, 이진홍, 전명희

한국농촌경제연구원 이용선

발행처 : 18388 경기도 화성시 병점중앙로 283-33번지

경기도농업기술원

(전화 031-229-5785, 팩스 031-229-5962)

---

「경기농업 FOCUS」는 경기도농업기술원 홈페이지([nongup.gg.go.kr](http://nongup.gg.go.kr))  
농업경영정보자료에서 제공됩니다.